

- ◎ 中国科技论文统计源期刊(中国科技核心期刊)
- ◎ 《中国学术期刊影响因子年报》统计源期刊
- ◎ 广东省特色科技期刊
- ◎ 广东省优秀期刊
- ◎ 美国《史蒂芬斯全文数据库》(EBSCOhost) 收录期刊

ISSN 1005-8001
CN 44-1391/R
CODEN YZYJAA

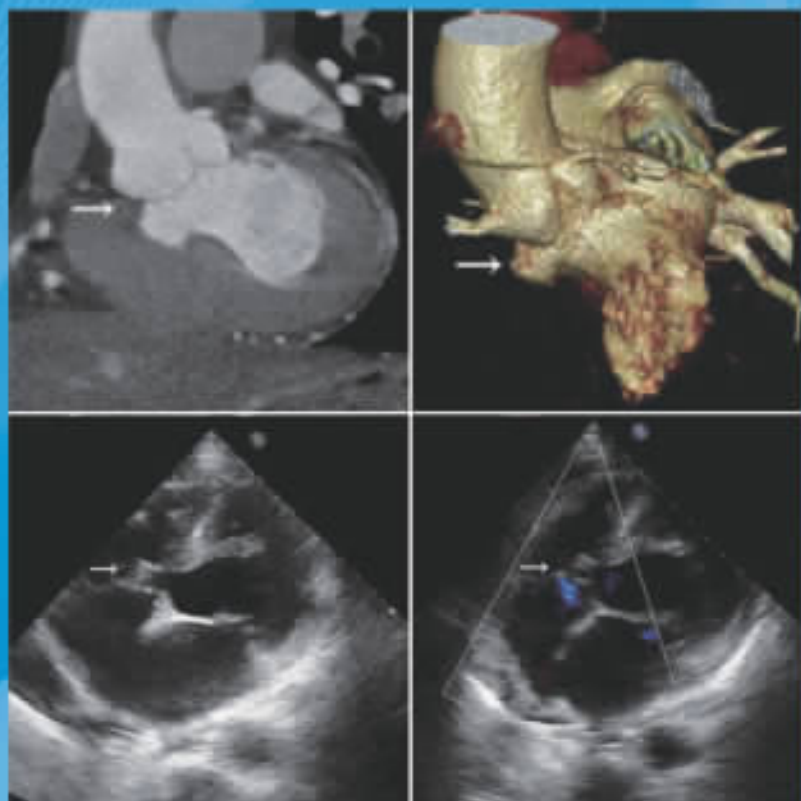
影像诊断与介入放射学

YINGXIANG ZHENDUAN YU JIERU FANGSHEXUE

Diagnostic Imaging & Interventional Radiology
Volume 28 Number 4
2019

2019年8月第4期
第28卷

4



ISSN 1005-8001



万方数据

中华人民共和国教育部 主管
中山大学 主办

影像诊断与介入放射学

DIAGNOSTIC IMAGING & INTERVENTIONAL RADIOLOGY

双月刊 1992年8月创刊 第28卷 第4期 2019年8月25日出版

目次

胸部影像学

MSCT对含囊腔型肺癌的诊断价值 俞霞 金利 顾梁瑞等(243)

超声影像学

CT冠状动脉造影与超声对成人真性室间隔膜部瘤诊断的对比研究
..... 肖艳 张炜(247)

超声图像偏倚式干涉技术的建立及鉴别乳腺肿物性质的研究
..... 董振宇 刘镭 刘力等(251)

乳腺影像学

诺模图(nomogram)预测浸润性乳腺癌脉管侵犯的初步研究
..... 马依迪丽·尼加提 迪丽阿热姆·艾海提 阿布都克尤木江·阿布力孜等(256)

中枢神经系统影像学

基于动脉自旋标记技术的不对称性分析在海马硬化型内侧颞叶癫痫的应用研究
..... 赵旭 朱文珍 周志强(262)

前庭性偏头痛患者脑皮层形态学研究 折霞 张小玲 高洁等(269)

抗LGII抗体相关脑炎的MR影像特征分析 王宇新 高培毅(273)

儿科影像学

扩散加权成像对新生儿低血糖脑损伤的诊断价值 刘萍 兰为顺 杨文忠等(277)

腹部影像学

腹腔异位支气管囊肿的影像诊断 王丽娜 李天云 李振武(282)

骨骼肌肉影像学

伸膝位和轻度屈膝位对髌股关节不稳MR横断面测量指标的影响 刘丽思 郑卓肇(287)

病例报道

- 气管内原发性神经鞘瘤 CT 表现一例 顾梁瑞 徐霖 陈文(293)
- 颅骨原发性上皮样血管瘤一例 韦苇 康巍 廖海等(295)
- 新生儿卵巢囊肿 MRI 影像特征分析 蒋清华 林剑军(298)
- 胰腺海绵状血管瘤 CT 及 MR 误诊一例 余广海 袁玉山 王欣(301)
- 乳腺原发性高分化血管瘤一例 汪帝 杨培 黄雪洁等(303)
- 深静脉穿刺术中超声发现颈内静脉陈旧性血栓一例 谭娟 王志辉(305)

论道核医学

- CXCR4 在癌症及炎症诊疗一体化中的应用 李周雷 施匡宇 张祥松(307)

影像诊断思维

- 小儿肝脏肿瘤的影像诊断思维 王海波 刘新顶 周海婷等(310)

影像医学英语阅读

- Retinoblastoma 视网膜母细胞瘤 关键(313)

信息窗 (250、255、268、272、276、281、286、292、297)

官方微信



影像诊断与介入放射学

主 管 中华人民共和国教育部
主 办 中山大学
编辑出版 影像诊断与介入放射学杂志 编辑委员会
510080, 中国广州市中山二路 58 号
电话: (020)87331859
传真: (020)87331859
Email: yxzdyjr@126.com
网址: www.yxyjr.com

总 编 辑 孟俊非
常务总编辑 杨建勇
编辑部主任 杨建勇 编辑部副主任 关键

广告发布登记号 440000100081

印 刷 广州市保诚印务有限公司
(020-86430856)

发 行 国内: 广东省报刊发行局
国外: 中国国际图书贸易总公司
(北京: 399 信箱, 100044 代号: Q1940)

发行范围 国内外发行

订 购 全国各地邮电局
邮发代号 46-221

邮 购 影像诊断与介入放射学杂志发行部

定 价 每期 18 元, 全年 108 元

中国标准连续出版物号 ISSN 1005-8001 CN 44-1391/R

本期责任编辑 肖纫梅 王薇

DIAGNOSTIC IMAGING & INTERVENTIONAL RADIOLOGY

Bimonthly Established in August 1992 Volume 28, Number 4 August 25, 2019

Responsible Institution

Ministry of Education of the People's
Republic of China

Sponsor

Sun Yat-sen University

Editorial

Editorial Board of Journal of
Diagnostic Imaging &
Interventional Radiology
58,Zhongshan Rd II,Guangzhou,510080
P.R.China
Tel:(020)87331859
Fax:(020)87331859
Email:yxdyjr@126.com
Web:www.yxyjr.com

Editor-in-Chief

MENG Quanfei

Executive Editor-in-Chief

YANG Jianyong

Managing Director

YANG Jianyong

Printing

Guangzhou Baocheng Printing Co., Ltd.

Overseas Distributer

China International Book
Trading Corporation
P.O.Box399 Beijing, China
Code No. Q1940

Mail-Order

Publishing and Circulation Section,
Publishing House, Journal of
Diagnostic Imaging & Interventional
Radiology

CSSN

ISSN 1005-8001
CN 44-1391/R

Contents of Original Articles with English Abstract

- Diagnostic value of multi-slice CT in cystic lung cancer** (243)
YU Xia, JIN Li, GU Liang-ru, et al
- Comparative study of coronary CT angiography and echocardiography
in the diagnosis of adult true aneurysm of the membranous
ventricular septum** (247)
XIAO Yan, ZHANG Wei
- Preliminary study on clinical value of bias interference ultrasound
in the diagnosis of breast mass** (251)
DONG Zhen-yu, LIU Lei, LIU Li, et al
- Validation of a nomogram for predicting lymphovascular invasion
in breast cancer** (256)
*MA YI DI LI·Ni-jia-ti, DI LIA RE MU·Ai-hai-ti,
A BU DU KE YOU MU JIANG·A-bu-li-zi, et al*
- Arterial spin labeling study of cerebral blood flow asymmetry in mesial
temporal lobe epilepsy with hippocampal sclerosis** (262)
ZHAO Xu, ZHU Wen-zhen, ZHOU Zhi-qiang
- Alterations of cerebral cortical thickness in patients with
vestibular migraine** (269)
ZHE Xia, ZHANG Xiao-ling, GAO Jie, et al
- MR imaging features of anti-LGI1 antibody-associated encephalitis** (273)
WANG Yu-xin, GAO Pei-yi
- Diagnostic value of diffusion-weighted imaging in neonatal
hypoglycemic encephalopathy** (277)
LIU Ping, LAN Wei-shun, YANG Wen-zhong, et al
- Imaging diagnosis of abdominal bronchogenic cyst** (282)
WANG Li-na, LI Tian-yun, LI Zhen-wu
- The influence of knee extension and slight flexion on MRI measurements
of patellofemoral instability** (287)
LIU Li-si, ZHENG Zhuo-zhao