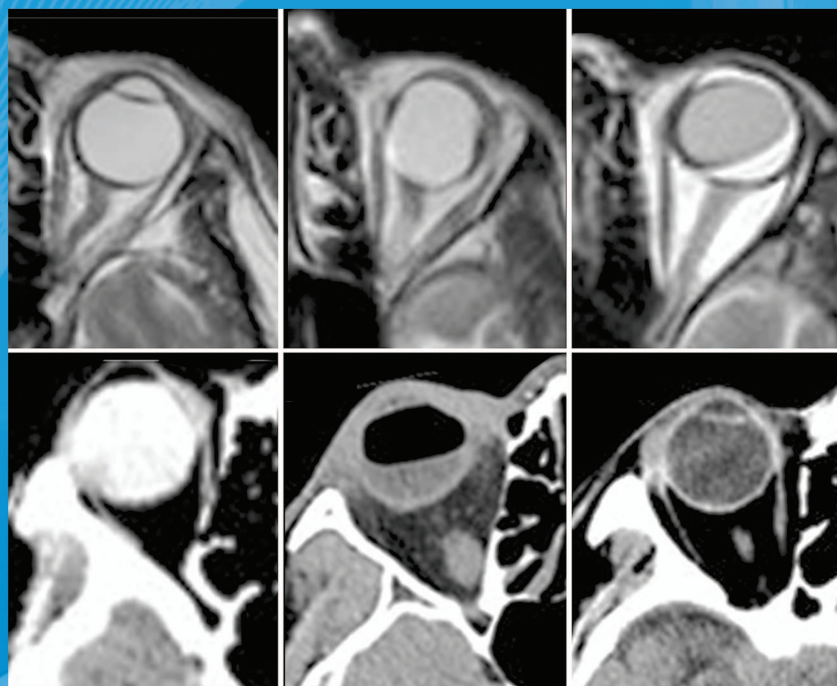


- ◎ 中国科技论文统计源期刊(中国科技核心期刊)
- ◎ 《中国学术期刊影响因子年报》统计源期刊
- ◎ 广东省特色科技期刊
- ◎ 广东省优秀期刊
- ◎ 美国《史蒂芬斯全文数据库》(EBSCOhost) 收录期刊

影像诊断与介入放射学

YINGXIANG ZHENDUAN YU JIERU FANGSHEXUE

Diagnostic Imaging & Interventional Radiology
Volume 28 Number 5
2019



中华人民共和国教育部 主管
中山大学 主办

影像诊断与介入放射学

DIAGNOSTIC IMAGING & INTERVENTIONAL RADIOLOGY

双月刊 1992年8月创刊 第28卷 第5期 2019年10月25日出版

目 次

心胸影像学

- CT复查对A型主动脉壁内血肿不良事件的预测价值 陈远 李震南 安云强等(323)
暴发性心肌炎CMR表现 李浩杰 朱慧 夏黎明(330)

介入放射学

- 非共面3D打印导板在CT引导下肺癌¹²⁵I粒子植入术中的穿刺误差分析
..... 何庄超 何玉成 朱柏霖等(335)
5F TIG导管在主动脉弓下壁开口的支气管动脉栓塞术中的应用
..... 章旭 田强 贺中云等(340)

中枢神经系统影像学

- 高分辨MR血管壁成像对脑血管支架植入术后的随访评估价值 陈翔 何玲 王苇(345)
单体素与多体素¹H-MRS在帕金森病检查中的差异性研究 杨钊 王红 马景旭等(351)

头颈部影像学

- 内淋巴囊肿的影像表现和病理特征(附6例报告并文献复习)
..... 杨笑一 张代辉 梁阔鹏等(358)

腹部影像学

- 迟发性腹膜透析液渗漏的CT诊断及分析 欧阳龙源 张繁 伏文皓等(364)

综述

- 眼球结构术后的相关影像学表现 唐欣薇 李静 张征宇等(368)
原发性肝细胞癌微血管侵犯的影像学研究进展 张涛 顾梁瑞 陈文等(374)

病例报道

- 子宫尤文肉瘤/原始神经外胚层肿瘤一例 林杨皓 连永伟(379)
腹膜后 PEComa CT 及 MRI 误诊一例 阮娇妮 宋黎涛(382)
前纵隔异位胰腺囊肿 CT 误诊一例 刘丽思(385)

临床影像循证

- 人工智能在肺癌低剂量 CT 筛查中的应用与思考 柳学国(387)

影像诊断思维

- 肝胃间隙肿物的影像诊断思维 朱羽苑 卢玉花 沈情等(391)

论道核医学

- 新兴的癌症治疗预测及疗效检测成像——免疫成像(一) 李周雷 张祥松(394)

影像医学英语阅读

- Vertebral Hemangioma 椎体海绵状血管瘤 关键(397)

信息窗 (339、344、373、381、384、390、396)

官方微信



影像诊断与介入放射学

主 管 中华人民共和国教育部
主 办 中山大学
编辑出版 影像诊断与介入放射学杂志 编辑委员会
510080, 中国广州市中山二路 58 号
电话: (020)87331859
传真: (020)87331859
Email: yxzdyjr@126.com
网址: www.yxyjr.com

总 编 辑 孟俊非
常务总编辑 杨建勇
编辑部主任 杨建勇 编辑部副主任 关键

广告发布登记号 440000100081

印 刷 广州市保诚印务有限公司
(020-86430856)

发 行 国内: 广东省报刊发行局
国外: 中国国际图书贸易总公司
(北京: 399 信箱, 100044 代号: Q1940)

发行范围 国内外发行

订 购 全国各地邮电局
邮发代号 46-221

邮 购 影像诊断与介入放射学杂志发行部

定 价 每期 18 元, 全年 108 元

中国标准连续出版物号 ISSN 1005-8001 CN 44-1391/R

本期责任编辑 肖纫梅 王薇

DIAGNOSTIC IMAGING & INTERVENTIONAL RADIOLOGY

Bimonthly Established in August 1992 Volume 28, Number 5 October 25, 2019

Responsible Institution

Ministry of Education of the People's
Republic of China

Sponsor

Sun Yat-sen University

Editorial

Editorial Board of Journal of
Diagnostic Imaging &
Interventional Radiology
58, Zhongshan Rd II, Guangzhou, 510080
P.R.China
Tel: (020) 87331859
Fax: (020) 87331859
Email: yxzdyjr@126.com
Web: www.yxyjr.com

Editor-in-Chief

MENG Quanfei

Executive Editor-in-Chief

YANG Jianyong

Managing Director

YANG Jianyong

Printing

Guangzhou Baocheng Printing Co., Ltd.

Overseas Distributer

China International Book
Trading Corporation
P.O.Box 399 Beijing, China
Code No. Q1940

Mail-Order

Publishing and Circulation Section,
Publishing House, Journal of
Diagnostic Imaging & Interventional
Radiology

CSSN

ISSN 1005-8001
CN 44-1391/R

Contents of Original Articles with English Abstract

- Value of follow-up CT in predicting adverse events of type A aortic intramural hematoma** (323)
CHEN Yuan, LI Zhen-nan, AN Yun-qiang, et al
- Cardiac MRI findings of fulminant myocarditis** (330)
LI Hao-jie, ZHU Hui, XIA Li-ming
- Puncture error analysis of CT-guided ¹²⁵I seed implantation with non-coplanar 3D printing template for lung cancer treatment** (335)
HE Zhuang-chao, HE Yu-cheng, ZHU Bo-lin, et al
- Application of 5F TIG catheter in bronchial arterial embolization with the opening in the inferior wall of the aortic arch** (340)
ZHANG Xu, TIAN Qiang, HE Zhong-yun, et al
- Value of high-resolution vessel wall imaging in assessing cerebral vascular stents** (345)
CHEN Xiang, HE Ling, WANG Wei
- Study on single- and multi-voxel ¹H-MRS in the detection of Parkinson's disease** (351)
YANG Fan, WANG Hong, MA Jing-xu, et al
- Imaging characteristics of endolymphatic sac tumors (report of six cases and literature review)** (358)
YANG Xiao-yi, ZHANG Dai-hui, LIANG Kuo-peng, et al
- CT diagnosis of delayed dialysate leakage in continuous ambulatory peritoneal dialysis** (364)
OU YANG Long-yuan, ZHANG Fan, FU Wen-hao, et al