

- ◎ 中国科技论文统计源期刊(中国科技核心期刊)
- ◎ 《中国学术期刊影响因子年报》统计源期刊
- ◎ 广东省特色科技期刊
- ◎ 广东省优秀期刊
- ◎ 美国《史蒂芬斯全文数据库》(EBSCOhost) 收录期刊

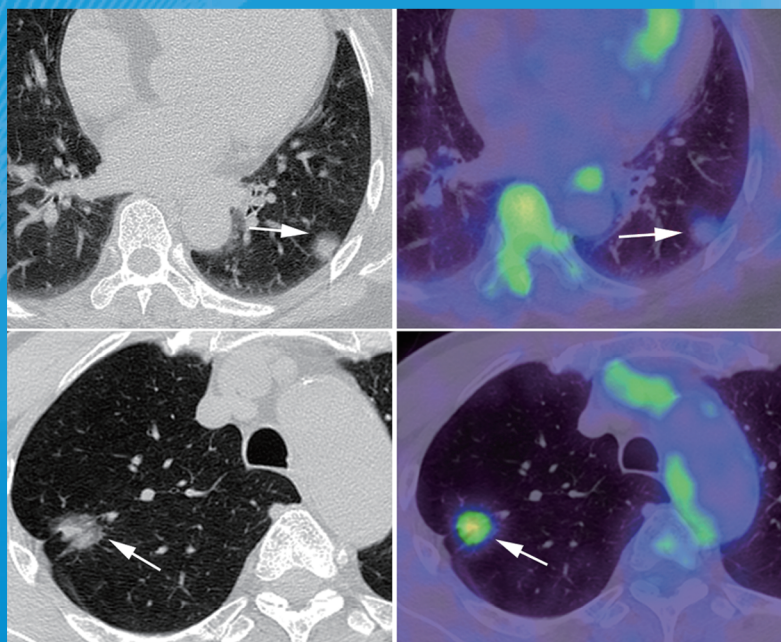
影像诊断与介入放射学

YINGXIANG ZHENDUAN YU JIERU FANGSHEXUE

Diagnostic Imaging & Interventional Radiology

Volume 29 Number 2

2020



ISSN 1005-8001



万方数据

中华人民共和国教育部 主管
中山大学 主办

影像诊断与介入放射学

DIAGNOSTIC IMAGING & INTERVENTIONAL RADIOLOGY

双月刊 1992年8月创刊 第29卷 第2期 2020年4月25日出版



官方微信

影像诊断与介入放射学

主管

中华人民共和国教育部

主办

中山大学

编辑出版

影像诊断与介入放射学杂志 编辑委员会

510080, 中国广州市中山二路 58 号

电话: (020)87331859

传真: (020)87331859

Email: yxzyjr@126.com

网址: www.yxyjr.com

总编辑

孟俊非

常务总编辑

杨建勇

编辑部主任

杨建勇

编辑部副主任

关键

广告发布登记号

440000100081

印刷

广州市保诚印务有限公司

(020-86430856)

发行

国内: 广东省报刊发行局

国外: 中国国际图书贸易总公司

(北京: 399 信箱, 100044 代号: Q1940)

订购

全国各地邮电局

邮发代号 46-221

邮购

影像诊断与介入放射学杂志发行部

定价

每期 18 元, 全年 108 元

中国标准连续出版物号

ISSN 1005-8001 CN 44-1391/R

本期责任编辑

肖纫梅 王薇

万方数据

目次

中枢神经系统影像学

- 磁共振 NODDI 对帕金森患者黑质及壳核病变的临床研究
..... 刘伟星 张晓斌 陆鹏等(83)
- 双能量 CT 对急性缺血性脑卒中支架取栓术后颅内出血的早期
诊断及预测 王震汕 陈婉琪 林海韬等(89)
- 终末期肾病患者大脑自发神经活动异常的静息态 MR 成像
..... 胡润月 吴宝林 陈佩娜等(95)
- 肠易激综合征伴抑郁患者静息态 fMRI 度中心度的研究
..... 李洁 鲁兴启 杨莹等(102)
- 前交通支动脉瘤 CTA 形态学特征与破裂风险的量化分析
..... 郑鹏 张亚林(107)

胸部影像学

- ¹⁸F-FDG PET/CT 预测肺外周亚实性结节 I 期肺腺癌脏层胸膜
浸润的临床研究 蒋苏香 元建鹏 林显虹等(112)
- 磁共振特征追踪技术在急性心肌炎中的评估
..... 陈晓荣 张晓茹 胡轶等(119)

综述

- 磁共振成像在肠易激综合征相关脑改变中的研究进展
..... 戴云蕊 陈军(125)

影像诊断思维

- 肾上腺少见肿瘤的影像诊断思维
..... 肖福霞 汤光宇 梁宗辉(131)

临床影像循证

- 深度学习技术在医学影像中的应用
..... XUE Song SHI Kuang-yu(135)

影像医学英语阅读

- Splenic Trauma 脾外伤 关键(138)

病例报道

- 经皮肺活检并发空气栓塞致脑皮质层状坏死一例
..... 王朝晖 张凤全(140)
- 原发性脊髓胶质母细胞瘤影像学表现一例
..... 刘鸾娇 焦俊 李登科(144)
- 高钙血症型卵巢小细胞癌 CT 及超声表现二例
..... 黄华仪 周小琦 肖煦阳等(147)
- 胃原发多灶性恶性黑色素瘤并骨转移一例
..... 孙亚坤 刘成华(151)
- 介入取出儿童右心内断裂输液港导管一例
..... 张玉林 庞桦进(153)
- 新生儿胃未成熟畸胎瘤 MRI 表现一例 赵滨 王敏(155)
- 朗格汉斯组织细胞增生症多系统累及一例影像学分析
..... 郑晗沛 李思睿 李欢等(157)

信息窗 (94、111、118、124、134、143、146、150、152、160)

DIAGNOSTIC IMAGING & INTERVENTIONAL RADIOLOGY

Bimonthly Established in August 1992 Volume 29, Number 2 April 25, 2020

Responsible Institution

Ministry of Education of the People's
Republic of China

Sponsor

Sun Yat-sen University

Editorial

Editorial Board of Journal of
Diagnostic Imaging &
Interventional Radiology
58, Zhongshan Rd II, Guangzhou, 510080
P.R.China

Tel: (020) 87331859

Fax: (020) 87331859

Email: yxzyjr@126.com

Web: www.yxyjr.com

Editor-in-chief

MENG Quanfei

Executive Editor-in-chief

YANG Jianyong

Managing Director

YANG Jianyong

Printing

Guangzhou Baocheng Printing Co., Ltd.

Overseas Distributer

China International Book
Trading Corporation
P.O.Box 399 Beijing, China
Code No. Q1940

Mail-order

Publishing and Circulation Section,
Publishing House, Journal of
Diagnostic Imaging & Interventional
Radiology

CSSN

ISSN 1005-8001

CN 44-1391/R

Contents of Original Articles with English Abstract

MR neurite orientation dispersion and density imaging of substantia nigra

and putamen in Parkinson's disease (83)

LIU Wei-xing, ZHANG Xiao-bin, LU Peng, et al

Dual-energy CT diagnosis and prediction of intracranial hemorrhage after

stent thrombectomy for acute ischemic stroke (89)

WANG Zhen-shan, CHEN Wan-qi, LIN Hai-tao, et al

Functional MRI of spontaneous brain activity in patients with end-stage

renal disease (95)

HU Run-yue, WU Bao-lin, CHEN Pei-na, et al

Degree centrality analysis on resting-state functional MRI in patients with

irritable bowel syndrome and depressive symptoms (102)

LI Jie, LU Xing-qi, YANG Ying, et al

CT angiographic analysis of the rupture risk of anterior communicating

artery aneurysm (107)

ZHENG Peng, ZHANG Ya-lin

¹⁸F-FDG PET/CT prediction of visceral pleural invasion of stage-1

lung adenocarcinoma with peripheral subsolid nodule (112)

JIANG Su-xiang, YUAN Jian-peng, LIN Xian-hong, et al

Value of magnetic resonance feature tracking in acute myocarditis

..... (119)

CHEN Xiao-rong, ZHANG Xiao-ru, HU Yi, et al