

- ◎ 中国科技论文统计源期刊(中国科技核心期刊)
- ◎ 《中国学术期刊影响因子年报》统计源期刊
- ◎ 广东省特色科技期刊
- ◎ 广东省优秀期刊
- ◎ 美国《史蒂芬斯全文数据库》(EBSCOhost) 收录期刊

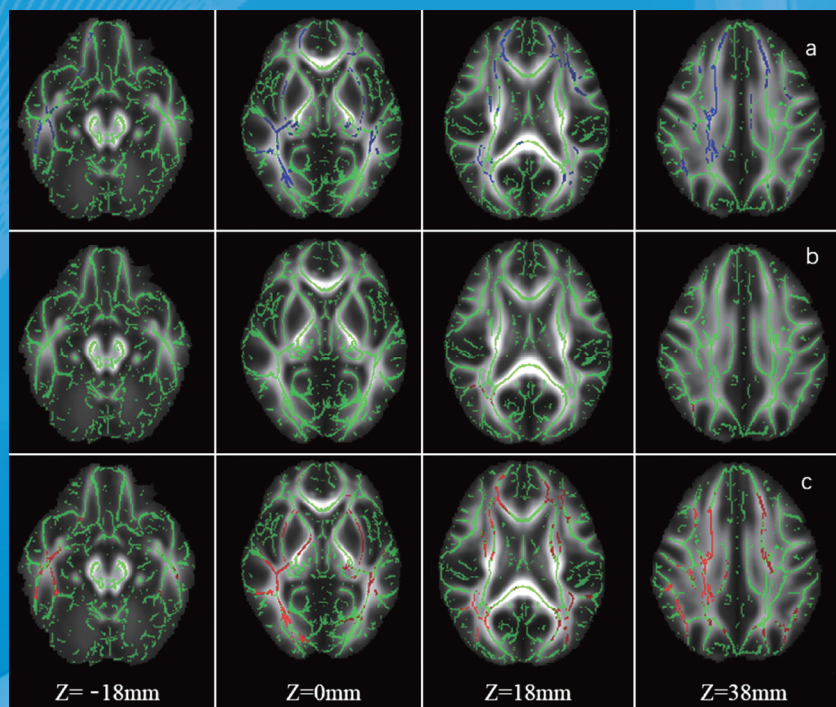
影像诊断与介入放射学

YINGXIANG ZHENDUAN YU JIERU FANGSHEXUE

Diagnostic Imaging & Interventional Radiology

Volume 29 Number 3

2020



ISSN 1005-8001



万方数据

中华人民共和国教育部 主管
中山大学 主办

影像诊断与介入放射学

DIAGNOSTIC IMAGING & INTERVENTIONAL RADIOLOGY

双月刊 1992年8月创刊 第29卷 第3期 2020年6月25日出版



官方微信

影像诊断与介入放射学

主管

中华人民共和国教育部

主办

中山大学

编辑出版

影像诊断与介入放射学杂志 编辑委员会

510080, 中国广州市中山二路 58 号

电话: (020)87331859

传真: (020)87331859

Email: yxzyjr@126.com

网址: www.yxzyjr.com

总编辑

孟峻非

常务总编辑

杨建勇

编辑部主任

杨建勇

编辑部副主任

关键

广告发布登记号

440000100081

印刷

广州市保诚印务有限公司

(020-86430856)

发行

国内: 广东省报刊发行局

国外: 中国国际图书贸易总公司

(北京: 399 信箱, 100044 代号: Q1940)

订购

全国各地邮电局

邮发代号 46-221

邮购

影像诊断与介入放射学杂志发行部

定价

每期 18 元, 全年 108 元

中国标准连续出版物号

ISSN 1005-8001 CN 44-1391/R

本期责任编辑

肖纫梅 王薇

目次

心胸影像学

CT 灌注成像参数预测肺腺癌 EGFR 突变

..... 常利名 杨新宇 张志勇 (163)

心脏磁共振和超声诊断肥厚性心肌病的价值

..... 苏瑾 朱永胜 罗秀霞等 (167)

腹部影像学

CT 灌注成像在构建胃癌术前淋巴结转移预测模型中的价值

..... 黄列彬 龙晚生 薛慧敏等 (171)

中枢神经系统影像学

不伴认知障碍的中年 2 型糖尿病患者脑白质微结构改变

..... 苏宇 齐菲 王嫚等 (177)

体重超重的 2 型糖尿病患者静息态脑功能局部一致性研究

..... 谢清明 苏宇 齐菲等 (183)

骨骼肌肉影像学

膝关节骨性关节炎软骨损伤的分布特征及 MRI 定量成像

对比研究 赵双全 梁久平 宋建勋等 (189)

介入放射学

支气管动脉栓塞术中 Cobra 联合 Yashiro 导管对栓塞成功率

的影响 余龙伍 华双一 严雄等 (195)

核医学

成人 Still 病的 ^{18}F -FDG PET/CT 表现特点

..... 李翠翠 汪长银 陈玲珑等 (201)

综述

多发性硬化脑内铁异常沉积的 MRI 研究进展

..... 叶海琪 陈骞蓝 陈唯唯 (207)

颅脑 BOLD-fMRI 在神经病理性疼痛中的应用进展

..... 罗思平 张瀚文 余娟等 (213)

病例报道

胫骨骨内原发性恶性腱鞘巨细胞瘤一例

..... 梁高 谢明国 (219)

尺骨骨旁脂肪瘤 MRI 一例

..... 霍英松 王利伟 周文珍等 (221)

肝内胆管细胞癌结肠转移一例并文献复习

..... 程中濠 史红媛 徐青等 (223)

心房射频消融术后肺静脉入口闭塞 CT 表现及临床处置一例

..... 王海革 刘盛 孙洋等 (226)

影像诊断思维

肾上腺偶发瘤的影像诊断思维

..... 解骞 梁宗辉 (229)

论道核医学

趋化因子 CXCR4 及其 ^{68}Ga 标记的放射性配体 Pentixafor

在恶性血液病中的应用

..... 李周雷 张祥松 (232)

影像医学英语阅读

Glomus Tympanicum 鼓室球瘤 关键 (237)

信息窗 (166、176、188、194、200、206、212、218、222、225、228、231、236)

DIAGNOSTIC IMAGING & INTERVENTIONAL RADIOLOGY

Bimonthly Established in August 1992 Volume 29, Number 3 June 25, 2020

Responsible Institution

Ministry of Education of the People's
Republic of China

Sponsor

Sun Yat-sen University

Editorial

Editorial Board of Journal of
Diagnostic Imaging &
Interventional Radiology
58, Zhongshan Rd II, Guangzhou, 510080
P.R.China
Tel: (020) 87331859
Fax: (020) 87331859
Email: yxzdyjr@126.com
Web: www.yxyjr.com

Editor-in-chief

MENG Quanfei

Executive Editor-in-chief

YANG Jianyong

Managing Director

YANG Jianyong

Printing

Guangzhou Baocheng Printing Co., Ltd.

Overseas Distributer

China International Book
Trading Corporation
P.O.Box 399 Beijing, China
Code No. Q1940

Mail-order

Publishing and Circulation Section,
Publishing House, Journal of
Diagnostic Imaging & Interventional
Radiology

CSSN

ISSN 1005-8001

CN 44-1391/R

Contents of Original Articles with English Abstract

CT perfusion imaging prediction of EGFR gene mutation in pulmonary

adenocarcinoma (163)

CHANG Li-ming, YANG Xin-yu, ZHANG Zhi-yong

Value of cardiac magnetic resonance imaging and echocardiography in the

diagnosis of hypertrophic cardiomyopathy (167)

SU Jin, ZHU Yong-sheng, LUO Xiu-xia, et al

Value of CT perfusion imaging in preoperative prediction of lymph node

metastasis of gastric cancer (171)

HUANG Lie-bin, LONG Wan-sheng, XUE Hui-min, et al

Changes of white matter microstructure in middle-aged patients with type 2

diabetes mellitus and no cognitive impairment (177)

SU Yu, QI Fei, WANG Man, et al

The resting-state brain functional magnetic resonance imaging study of

regional homogeneity in overweight patients with type 2

diabetes mellitus (183)

XIE Qing-ming, SU Yu, QI Fei, et al

Distribution characteristics and quantitative MRI of cartilage injury

in knee osteoarthritis (189)

ZHAO Shuang-quan, LIANG Jiu-ping, SONG Jian-xun, et al

Success rate of Cobra combined with Yashiro catheter bronchial artery

embolization (195)

YU Long-wu, HUA Shuang-yi, YAN Xiong, et al

¹⁸F-FDG PET/CT imaging characteristics of adult-onset Still's disease (201)

LI Cui-cui, WANG Chang-yin, CHEN Ling-long, et al