

- ◎ 中国科技论文统计源期刊( 中国科技核心期刊 )
- ◎ 《中国学术期刊影响因子年报》统计源期刊
- ◎ 广东省特色科技期刊
- ◎ 广东省优秀期刊
- ◎ 美国《史蒂芬斯全文数据库》( EBSCOhost ) 收录期刊

# 影像诊断与介入放射学

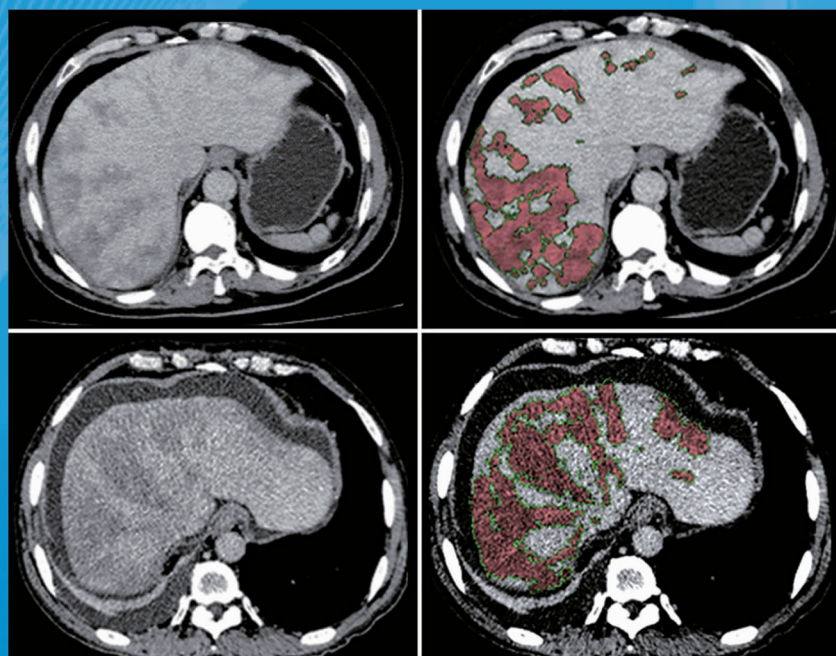
YINGXIANG ZHENDUAN YU JIERU FANGSHEXUE

Diagnostic Imaging & Interventional Radiology

Volume 29 Number 4

2020

4



ISSN 1005-8001



9 771005 800209

万方数据

中华人民共和国教育部 主管  
中山大学 主办

# 影像诊断与介入放射学

DIAGNOSTIC IMAGING & INTERVENTIONAL RADIOLOGY

双月刊 1992年8月创刊 第29卷 第4期 2020年8月25日出版



官方微信

## 影像诊断与介入放射学

### 主管

中华人民共和国教育部

### 主办

中山大学

### 编辑出版

影像诊断与介入放射学杂志 编辑委员会

510080, 中国广州市中山二路58号

电话: (020)87331859

传真: (020)87331859

Email: yxzyjr@126.com

网址: www.yxyjr.com

### 总编辑

孟俊非

### 常务总编辑

杨建勇

### 编辑部主任

杨建勇

### 编辑部副主任

关键

### 广告发布登记号

440000100081

### 印刷

广州市保诚印务有限公司

(020-86430856)

### 发行

国内: 广东省报刊发行局

国外: 中国国际图书贸易总公司

(北京: 399信箱, 100044 代号: Q1940)

### 订购

全国各地邮电局

邮发代号 46-221

### 邮购

影像诊断与介入放射学杂志发行部

### 定价

每期18元, 全年108元

### 中国标准连续出版物号

ISSN 1005-8001 CN 44-1391/R

### 本期责任编辑

肖纫梅 王薇

## 目次

### 中枢神经系统影像学

急性 Stanford A 型主动脉夹层术后新发脑梗死的危险因素分析 ..... 赵宏亮 徐子良 郑敏文 (243)

### 头颈部影像学

颅面骨巨细胞修复性肉芽肿影像分析及鉴别诊断 ..... 吕敏锐 欧阳龙源 夏军 (247)

### 腹部影像学

肝窦阻塞综合征 CT 图像定量分析与预后的相关性临床研究 ..... 李君君 许军 侯昌龙等 (253)

磁共振成像对阴茎海绵体闭合性外伤的诊断价值 ..... 吴道清 伏文皓 彭洋等 (260)

胆囊腺瘤的 CT 影像特征及分析 ..... 刘锋 毛伍兵 方字文等 (265)

### 核医学

结节病 PET/CT 影像表现与临床及病理相关性分析 ..... 崔艳荣 冯长明 贺海荣等 (271)

### 心胸影像学

不同碘流率对肥胖患者冠状动脉 CTA 的影响 ..... 江珊 张惠英 陈伟彬等 (277)

### 介入放射学

聚桂醇硬化治疗儿童鳃裂囊肿疗效分析及随访 ..... 王立丹 黄穗 陈瑜等 (282)

### 综述

磁共振动脉自旋标记技术在常见成瘾疾病中的研究进展 ..... 张洁 陈军 (287)

影像学方法评价肝纤维化的研究进展 ..... 吴越 冯对平 (294)

### 病例报道

后纵隔异位胸腺瘤伴系统性红斑狼疮一例并文献复习 ..... 汪燕 段庆红 李霜 (300)

甲状腺孤立性纤维瘤 CT 及超声影像一例 ..... 双娇月 杨国庆 李艳 (303)

右肺支气管腔内脂肪瘤伴黏液栓形成一例 ..... 徐海 金利 吴德红等 (305)

特发性肠系膜静脉硬化性结肠炎一例 ..... 梁高 谢明国 曾利川 (307)

### 影像诊断思维

甲状腺肿瘤的影像诊断思维 ..... 张士玉 施启丰 张晔等 (310)

### 论道核医学

核医学细菌感染及炎症显像 ..... 李周雷 陈志丰 岳殿超等 (313)

### 影像医学英语阅读

Intradural Metastases 硬脑膜转移瘤 ..... 关键 (317)

信息窗 ..... (252、259、264、270、276、281、286、293、299、309、312)

# DIAGNOSTIC IMAGING & INTERVENTIONAL RADIOLOGY

Bimonthly Established in August 1992 Volume 29, Number 4 August 25, 2020

## Responsible Institution

Ministry of Education of the People's  
Republic of China

## Sponsor

Sun Yat-sen University

## Editorial

Editorial Board of Journal of  
Diagnostic Imaging &  
Interventional Radiology  
58, Zhongshan Rd II, Guangzhou, 510080  
P.R.China  
Tel: (020) 87331859  
Fax: (020) 87331859  
Email: yxzdjyr@126.com  
Web: www.yxyjr.com

## Editor-in-chief

MENG Quanfei

## Executive Editor-in-chief

YANG Jianyong

## Managing Director

YANG Jianyong

## Printing

Guangzhou Baocheng Printing Co., Ltd.

## Overseas Distributer

China International Book  
Trading Corporation  
P.O.Box 399 Beijing, China  
Code No. Q1940

## Mail-order

Publishing and Circulation Section,  
Publishing House, Journal of  
Diagnostic Imaging & Interventional  
Radiology

## CSSN

ISSN 1005-8001

CN 44-1391/R

## Contents of Original Articles with English Abstract

### Risk factors analysis of postoperative stroke in acute Stanford type A

**aortic dissection** ..... (243)

*ZHAO Hong-liang, XU Zi-liang, ZHENG Min-wen*

### Imaging diagnosis of craniofacial giant cell reparative granuloma

*LV Min-rui, OUYANG Long-yuan, XIA Jun*

### Correlation between CT quantitation and prognosis in pyrrolidine

**alkaloid-related hepatic sinus obstruction syndrome** ..... (253)

*LI Jun-jun, XU Jun, HOU Chang-long, et al*

### Diagnostic value of MRI in closed penile trauma

*WU Dao-qing, FU Wen-hao, PENG Yang, et al*

### CT features of carcinogenesis in gallbladder adenoma

*LIU Feng, MAO Wu-bing, FANG Zi-wen, et al*

### <sup>18</sup>F-FDG PET/CT diagnosis of sarcoidosis

*CUI Yan-rong, FENG Chang-ming, HE Hai-rong, et al*

### Optimized contrast medium delivery on coronary CT angiography

**in obese patients** ..... (277)

*JIANG Shan, ZHANG Hui-ying, CHEN Wei-bin, et al*

### Effectiveness of lauromacrogol sclerotherapy for branchial cleft cyst

**in children** ..... (282)

*WANG Li-dan, HUANG Sui, CHEN Yu, et al*