

- ◎ 中国科技论文统计源期刊(中国科技核心期刊)
- ◎ 《中国学术期刊影响因子年报》统计源期刊
- ◎ 广东省特色科技期刊
- ◎ 广东省优秀期刊
- ◎ 美国《史蒂芬斯全文数据库》(EBSCOhost) 收录期刊

# 影像诊断与介入放射学

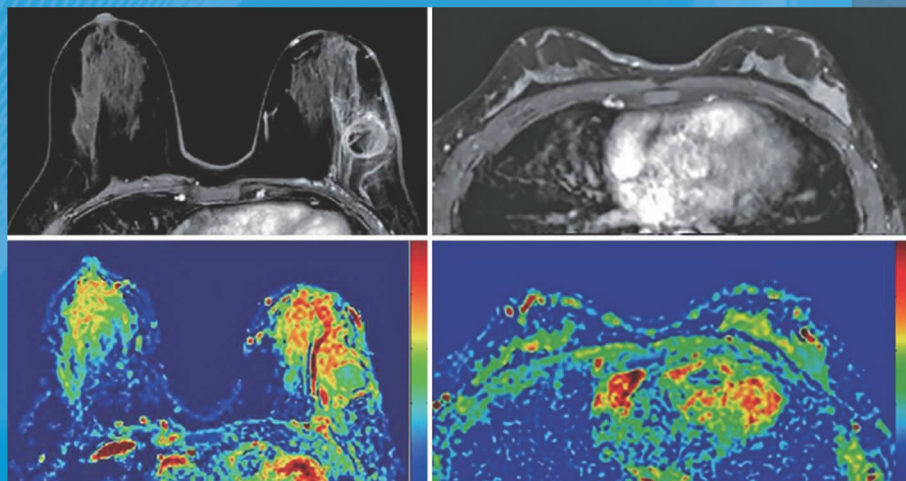
YINGXIANG ZHENDUAN YU JIERU FANGSHEXUE

Diagnostic Imaging & Interventional Radiology

Volume 29 Number 6

2020

6



ISSN 1005-8001



9 771005 800209

万方数据

中华人民共和国教育部 主管  
中山大学 主办

# 影像诊断与介入放射学

DIAGNOSTIC IMAGING & INTERVENTIONAL RADIOLOGY

双月刊 1992年8月创刊 第29卷 第6期 2020年12月25日出版



官方微信

## 影像诊断与介入放射学

### 主管

中华人民共和国教育部

### 主办

中山大学

### 编辑出版

影像诊断与介入放射学杂志 编辑委员会

510080, 中国广州市中山二路 58 号

电话: (020)87331859

传真: (020)87331859

Email: yxzdylr@126.com

网址: www.yxyjr.com

### 总编辑

孟俊非

### 常务总编辑

杨建勇

### 编辑部主任

杨建勇

### 编辑部副主任

关键

### 广告发布登记号

440000100081

### 印刷

广州市保诚印务有限公司

(020-86430856)

### 发行

国内: 广东省报刊发行局

国外: 中国国际图书贸易总公司

(北京: 399 信箱, 100044 代号: Q1940)

### 订购

全国各地邮电局

邮发代号 46-221

### 邮购

影像诊断与介入放射学杂志发行部

### 定价

每期 18 元, 全年 108 元

### 中国标准连续出版物号

ISSN 1005-8001 CN 44-1391/R

### 本期责任编辑

肖纫梅 王薇

### 图片编辑

唐广磊

万方数据

## 目次

### 中枢神经系统影像学

帕金森病伴焦虑的脑镜像同伦功能连接研究

..... 贾永锋 王建伟 刘俊等 (403)

酒精使用障碍患者双侧伏隔核-全脑功能连接静息态

fMRI 研究 ..... 戴云蕊 张洁 喻婷婷等 (409)

### 乳腺影像学

乳腺导管内癌 MRI 动态增强特征与病理分级的相关性分析

..... 周健 张曦 何妮等 (415)

邻近血管征对 BI-RADS 3、4 类病变的诊断价值

..... 汤易 李传乐 魏博文等 (421)

### 腹部影像学

PI-RADS v2.1 联合 PSA 密度对有临床意义前列腺癌的

预测价值 ..... 丁志广 钟淑媛 魏晓婷等 (426)

### 介入放射学

经导管动脉栓塞治疗婴儿颌面部巨大血管瘤疗效的影响

因素分析 ..... 狄奇 陈志平 时胜利等 (433)

### 超声影像学

二维超声与 STIC 技术叠加高分辨血流成像诊断早孕期胎儿

迷走右锁骨下动脉 ..... 林冬梅 黄羽君 谭莹等 (438)

### 综述

克罗恩病肠腔纤维性狭窄的预测和影像学评估

..... 宋正平 李畅 孙灿辉 (445)

肿瘤血管生成拟态的影像学研究进展

..... 刘日 郑建军 张景峰 (451)

### 论道核医学 富吉醫藥

分子影像学与肿瘤乏氧(一): 肿瘤乏氧机制

..... 李周雷 张祥松 (457)

### 影像诊断思维

甲状腺结节的影像诊断思维

..... 匡亚桃 何光武 梁宗辉 (461)

### 病例报道

左前上纵隔无名静脉血管瘤一例

..... 罗玉婷 张天然 齐先龙 (464)

胰腺错构瘤 MRI 表现一例

..... 方旭 蒋慧 边云 (466)

脾多发炎性假瘤样滤泡树突状细胞肉瘤一例

..... 徐海 王代忠 吴德红等 (468)

右侧咽鼓管畸胎瘤一例

..... 金利 王代忠 陈文 (471)

中脑炎性肌纤维母细胞瘤一例

..... 朱红 周石 程芝梅等 (474)

信息窗 ..... (432、437、460、463、470、473)

# DIAGNOSTIC IMAGING & INTERVENTIONAL RADIOLOGY

Bimonthly Established in August 1992 Volume 29, Number 6 December 25, 2020

## Responsible Institution

Ministry of Education of the People's  
Republic of China

## Sponsor

Sun Yat-sen University

## Editorial

Editorial Board of Journal of  
Diagnostic Imaging &  
Interventional Radiology  
58,Zhongshan Rd II ,Guangzhou,510080  
P.R.China  
Tel:(020)87331859  
Fax:(020)87331859  
Email:yxzdjyr@126.com  
Web:www.yxyjr.com

## Editor-in-chief

MENG Quanfei

## Executive Editor-in-chief

YANG Jianyong

## Managing Director

YANG Jianyong

## Printing

Guangzhou Baocheng Printing Co., Ltd.

## Overseas Distributer

China International Book  
Trading Corporation  
P.O.Box399 Beijing, China  
Code No. Q1940

## Mail-order

Publishing and Circulation Section,  
Publishing House, Journal of  
Diagnostic Imaging & Interventional  
Radiology

## CSSN

ISSN 1005-8001

CN 44-1391/R

## Contents of Original Articles with English Abstract

### Interhemispheric voxel-mirrored homotopic connectivity in Parkinson's disease with anxiety: a resting-state functional magnetic resonance

imaging study ..... (403)

*JIA Yong-feng, WANG Jian-wei, LIU Jun, et al*

### Whole brain functional connectivity of the bilateral nucleus accumbens in alcohol use disorder: a resting-state functional magnetic

resonance imaging study ..... (409)

*DAI Yun-rui, ZHANG Jie, YU Ting-ting, et al*

### Correlation between dynamic contrast-enhanced MRI features and pathological grade of breast ductal carcinoma-in-situ ..... (415)

*ZHOU Jian, ZHANG Xi, HE Ni, et al*

### Value of adjacent vascular sign in the diagnosis of Breast Imaging

Reporting and Data System category 3 and 4 lesions ..... (421)

*TANG Yi, LI Chuan-le, WEI Bo-wen, et al*

### Predictive value of Prostate Imaging Reporting and Data System v2.1 combined with prostate specific antigen density for clinically

significant prostate cancer ..... (426)

*DING Zhi-guang, ZHONG Shu-yuan, WEI Xiao-ting, et al*

### Factors affecting the therapeutic effect of transcatheter arterial

scleroembolization on infantile maxillofacial giant hemangioma ..... (433)

*DI Qi, CHEN Zhi-ping, SHI Sheng-li, et al*

### Application of 2-D ultrasound and spatio-temporal image correlation

combined with high-definition flow imaging for detecting fetal  
aberrant right subclavian artery in early pregnancy ..... (438)

*LIN Dong-mei, HUANG Yu-jun, TAN Ying, et al*