

- ◎ 中国科技论文统计源期刊(中国科技核心期刊)
- ◎ 《中国学术期刊影响因子年报》统计源期刊
- ◎ 广东省特色科技期刊
- ◎ 广东省优秀期刊
- ◎ 美国《史蒂芬斯全文数据库》(EBSCOhost) 收录期刊

影像诊断与介入放射学

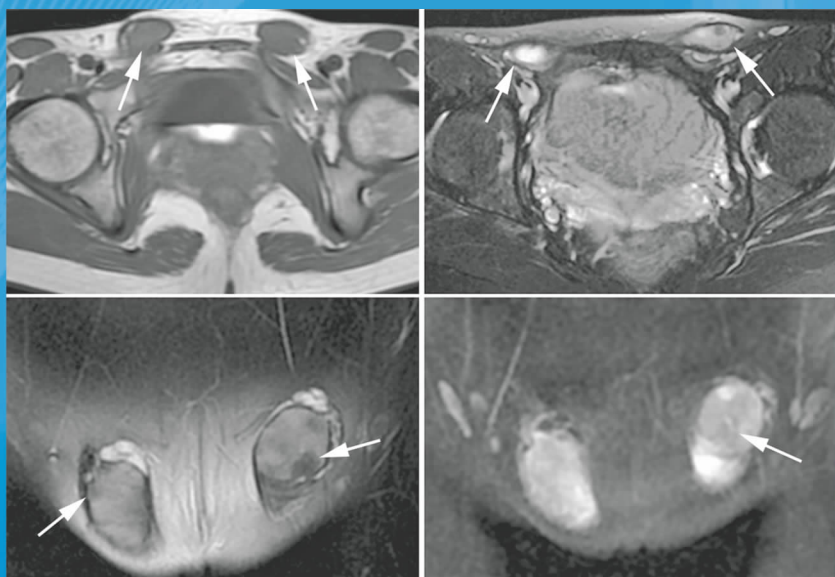
YINGXIANG ZHENDUAN YU JIERU FANGSHEXUE

Diagnostic Imaging & Interventional Radiology

Volume 30 Number 2

2021

2



ISSN 1005-8001



万方数据

中华人民共和国教育部 主管
中山大学 主办

影像诊断与介入放射学

DIAGNOSTIC IMAGING & INTERVENTIONAL RADIOLOGY

双月刊 1992年8月创刊 第30卷 第2期 2021年4月25日出版



官方微信

影像诊断与介入放射学

主管

中华人民共和国教育部

主办

中山大学

编辑出版

影像诊断与介入放射学杂志编辑委员会

510080, 中国广州市中山二路58号

电话: (020)87331859

传真: (020)87331859

Email: yxzdyjr@126.com

网址: www.yxyjr.com

总编辑

孟俊非

常务总编辑

杨建勇

编辑部主任

杨建勇

编辑部副主任

关键

广告发布登记号

440000100081

印刷

广州市保诚印务有限公司

(020-86430856)

发行

国内: 广东省报刊发行局

国外: 中国国际图书贸易总公司

(北京: 399信箱, 100044 代号: Q1940)

订购

全国各地邮电局

邮发代号 46-221

邮购

影像诊断与介入放射学杂志发行部

定价

每期 18 元, 全年 108 元

中国标准连续出版物号

ISSN 1005-8001 CN 44-1391/R

本期责任编辑

肖纫梅 王薇

图片编辑

唐广磊

(电子版文献可查阅本刊全部彩图)

目次

中枢神经系统影像学

CT 灌注成像定量评估烟雾病手术疗效的初步研究

..... 韦丹 赵静 江利等 (83)

酒精使用障碍患者皮层厚度与脑沟深度的形态变化

..... 戴西勇 高磊 余金鸣等 (90)

混杂征与卫星征预测成人自发性脑血肿扩大的比较

..... 马凯伦 汤若琪 徐金城等 (97)

腹部影像学

基于影像特征对透明细胞肾细胞癌病理分级的预测研究

..... 康钦钦 田冰 边云等 (103)

完全型雄激素不敏感综合征性腺的盆腔 MRI 评估

..... 沈敏 张丽 何玉琴等 (111)

腹腔异位脾种植的影像学特征及误诊分析

..... 郑星 阮志兵 段庆红等 (117)

介入放射学

肺叶切除术前动脉栓塞对术中出血量的影响

..... 冯俊翔 伍筱梅 戴立果等 (124)

椎体成形术联合消融或 ¹²⁵I 粒子置入在脊髓压迫症

的疗效研究 何煜 吴春根 田庆华等 (130)

儿科影像学

儿童急性坏死性脑病在不同时间窗的 MRI 表现

..... 侯健宁 刘鸿圣 张娜等 (137)

病例报道

原发性心包血管瘤肉瘤侵及右心房一例

..... 黄文鹏 韩懿静 李莉明等 (143)

胸椎椎管内硬膜外海绵状血管瘤误诊一例

..... 徐盼盼 罗玉婷 齐先龙 (147)

卵巢类固醇细胞瘤 MRI 表现二例

..... 么秀明 李素荣 石丽莉 (150)

影像诊断思维 **Canon**

阑尾良性肿瘤的影像诊断思维

..... 高贇 符俊 解骞等 (154)

影像医学英语阅读

Aneurysm Coiling 动脉瘤弹簧圈栓塞 关键 王珂 (157)

MDT 专题

第二期: 食管异物病例讨论 (160)

信息窗 (102、110、136、146、153)

DIAGNOSTIC IMAGING & INTERVENTIONAL RADIOLOGY

Bimonthly Established in August 1992 Volume 30, Number 2 April 25, 2021

Responsible Institution

Ministry of Education of the People's
Republic of China

Sponsor

Sun Yat-sen University

Editorial

Editorial Board of Journal of
Diagnostic Imaging &
Interventional Radiology
58,Zhongshan Rd II ,Guangzhou,510080
P.R.China
Tel:(020)87331859
Fax:(020)87331859
Email:yxdyjr@126.com
Web:www.yxyjr.com

Editor-in-chief

MENG Quanfei

Executive Editor-in-chief

YANG Jianyong

Managing Director

YANG Jianyong

Printing

Guangzhou Baocheng Printing Co., Ltd.

Overseas Distributer

China International Book
Trading Corporation
P.O.Box399 Beijing, China
Code No. Q1940

Mail-order

Publishing and Circulation Section,
Publishing House, Journal of
Diagnostic Imaging & Interventional
Radiology

CSSN

ISSN 1005-8001
CN 44-1391/R

Contents of Original Articles with English Abstract

- One-stop CT perfusion imaging for quantitative post-operative follow-up of moyamoya disease** (83)
WEI Dan, ZHAO Jing, JIANG Li, et al
- Morphological changes of brain cortical thickness and sulcus depth in patients with severe alcohol use disorder** (90)
DAI Xi-yong, GAO Lei, YU Jin-ming, et al
- Comparison of predictive value of the blend sign and satellite sign on CT for hematoma expansion in spontaneous intracerebral hemorrhage** (97)
MA Kai-lun, TANG Ruo-qi, XU Jin-e, et al
- Prediction models based on CT features and RENAL score for clear cell renal cell carcinoma Fuhrman grade** (103)
KANG Qin-qin, TIAN Bing, BIAN Yun, et al
- Pelvic MRI evaluation of the gonads in complete androgen insensitivity syndrome** (111)
SHEN Min, ZHANG Li, HE Yu-qin, et al
- Imaging features and misdiagnosis analysis of abdominal ectopic splenic implantation** (117)
ZHENG Xing, RUAN Zhi-bing, DUAN Qing-hong, et al
- Value of preoperative systemic artery embolization for reducing blood loss during pulmonary lobectomy** (124)
FENG Jun-xiang, WU Xiao-mei, DAI Li-guo, et al
- Comparison of percutaneous vertebroplasty combined with radiofrequency ablation and ¹²⁵I seed implantation in the treatment of metastatic spinal cord compression** (130)
HE Yu, WU Chun-gen, TIAN Qing-hua, et al
- MRI features of acute necrotizing encephalopathy in children** (137)
HOU Jian-ning, LIU Hong-sheng, ZHANG Na, et al