

- ◎ 中国科技论文统计源期刊(中国科技核心期刊)
- ◎ 《中国学术期刊影响因子年报》统计源期刊
- ◎ 广东省特色科技期刊
- ◎ 广东省优秀期刊
- ◎ 美国《史蒂芬斯全文数据库》(EBSCOhost) 收录期刊

影像诊断与介入放射学

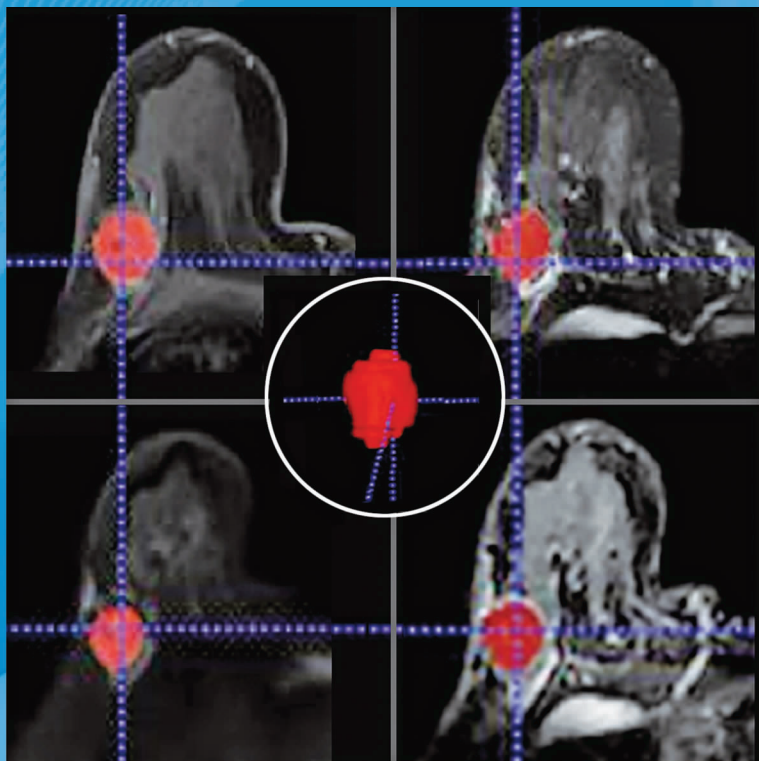
YINGXIANG ZHENDUAN YU JIERU FANGSHEXUE

Diagnostic Imaging & Interventional Radiology

Volume 30 Number 4

2021

4



ISSN 1005-8001



9 771005 800216

万方数据

中华人民共和国教育部 主管
中山大学 主办

影像诊断与介入放射学

DIAGNOSTIC IMAGING & INTERVENTIONAL RADIOLOGY

双月刊 1992年8月创刊 第30卷 第4期 2021年8月25日出版



官方微信

主 管

中华人民共和国教育部

主 办

中山大学

编辑出版

影像诊断与介入放射学杂志 编辑委员会

510080, 中国广州市中山二路 58 号

电话: (020)87331859

传真: (020)87331859

Email: yxzdyjr@126.com

网址: www.yxyjr.com

总编辑

孟俊非

常务总编辑

杨建勇

编辑部主任

杨建勇 关键

广告发布登记号

440000100081

印 刷

广州市保诚印务有限公司

(020-86430856)

发 行

国内: 广东省报刊发行局

国外: 中国国际图书贸易总公司

(北京: 399 信箱, 100044 代号: Q1940)

订 购

全国各地邮电局

邮发代号 46-221

邮 购

影像诊断与介入放射学杂志发行部

定 价

每期 18 元, 全年 108 元

中国标准连续出版物号

ISSN 1005-8001 CN 44-1391/R

本期责任编辑

肖纫梅 王薇

图片编辑

唐广磊

文字校对

李瑞希

(电子版文献可查阅本刊全部彩图)

目 次

腹部影像学

男性生殖道感染睾丸异常改变的 MR 表现及临床意义

..... 王毓 唐广磊 伏文皓等 (243)

胸部影像学

动态增强 MRI 直方图鉴别胸腺癌与胸腺淋巴瘤

..... 朱佳佳 沈杰 王芬等 (249)

MRI 对局灶性机化性肺炎的诊断价值

..... 于楠 段海峰 马光明等 (255)

乳腺影像学

MR 征象与乳腺癌 VEGF 表达的相关性分析

..... 朱景航 高小玲 (261)

MRI 影像组学鉴别三阴性与非三阴性乳腺癌的价值

..... 张晶 李陇超 折霞等 (266)

儿科影像学

苍白球 T₁WI 信号强度在新生儿高胆红素血症评估中的

价值分析 张琳 李蕊 田燕等 (271)

介入放射学

多点穿刺经皮骨强化术治疗髋关节溶骨转移

..... 刘明镇 李娟 邱思强等 (277)

骨骼肌肉影像学

基层士兵踝关节软骨厚度及负荷下厚度变化的 MR 研究

..... 章思竹 张乾营 彭伟生等 (282)

影像技术学

迭代重组联合 80 kV 低管电压在门静脉成像中的可行性

..... 任占丽 雷雨欣 张喜荣等 (287)

综述

影像组学在预测乳腺癌新辅助化疗疗效的研究进展

..... 代青立 杨敏 段庆红 (293)

影像医学英语阅读

Renal Vein Tumor Extension 肾静脉瘤栓

..... 关键 王珂 (299)

病例报道

颈部左后侧肌间隙内原发性异位脑脊膜瘤一例

..... 陈方方 齐先龙 李蕊等 (302)

伴骨及软骨化生的肺髓样脂肪瘤误诊一例

..... 张铃 秦伟 龙利等 (305)

原发性肾上腺肝样腺癌二例

..... 黄文鹏 俞富龙 李莉明等 (307)

急性嗜酸粒细胞性肺炎一例

..... 杨世登 陈文 孙国平等 (310)

影像诊断思维

肝脏外生型实质肿瘤的影像诊断思维

..... 易如 姜慧杰 张金英等 (312)

MDT 专题

第四期: 女性有“前列腺疾病”吗? (316)

病例诊断大赛

“匠心对比, 影领基层”病例诊断大赛第一季第二期病例 (317)

信息窗 (248、260、286、304、315)

DIAGNOSTIC IMAGING & INTERVENTIONAL RADIOLOGY

Bimonthly Established in August 1992 Volume 30, Number 4 August 25, 2021

Responsible Institution

Ministry of Education of the People's
Republic of China

Sponsor

Sun Yat-sen University

Editorial

Editorial Board of Journal of
Diagnostic Imaging &
Interventional Radiology
58, Zhongshan Rd II, Guangzhou, 510080
P.R.China

Tel: (020) 87331859

Fax: (020) 87331859

Email: yxzdjyr@126.com

Web: www.yxyjr.com

Editor-in-chief

MENG Quanfei

Executive Editor-in-chief

YANG Jianyong

Managing Director

YANG Jianyong GUAN Jian

Printing

Guangzhou Baocheng Printing Co., Ltd.

Overseas Distributer

China International Book
Trading Corporation
P.O.Box 399 Beijing, China
Code No. Q1940

Mail-order

Publishing and Circulation Section,
Publishing House, Journal of
Diagnostic Imaging & Interventional
Radiology

CSSN

ISSN 1005-8001

CN 44-1391/R

Contents of Original Articles with English Abstract

Testicular MRI manifestations in male genital tract infection (243)

WANG Yu, TANG Guang-lei, FU Wen-hao, et al

Histogram analysis of dynamic contrast-enhanced magnetic resonance

imaging for differentiating thymic carcinomas and

thymic lymphomas (249)

ZHU Jia-jia, SHEN Jie, WANG Fen, et al

Diagnostic value of MRI in focal organizing pneumonia (255)

YU Nan, DUAN Hai-feng, MA Guang-ming, et al

Correlation between preoperative MRI signs and vascular endothelial

growth factor expression in breast cancer (261)

ZHU Jing-hang, GAO Xiao-ling

Triple-negative and non-triple-negative breast cancer prediction

by MRI radiomics features (266)

ZHANG Jing, LI Long-chao, ZHE Xia, et al

Application of T₁ signal intensity of globus pallidus in neonatal

hyperbilirubinemia (271)

ZHANG Lin, LI Rui, TIAN Yan, et al

Multi-point puncture percutaneous bone augmentation for treating

osteolytic metastasis of hip (277)

LIU Ming-zhen, LI Juan, QIU Si-qiang, et al

Study and analysis of ankle cartilage thickness and its change under

load in grass-roots soldiers (282)

ZHANG Si-zhu, ZHANG Qian-ying, PENG Wei-sheng, et al

Feasibility of iterative reconstruction with 80 kV tube voltage

in computed tomography portal venography (287)

REN Zhan-li, LEI Yu-xin, ZHANG Xi-rong, et al