

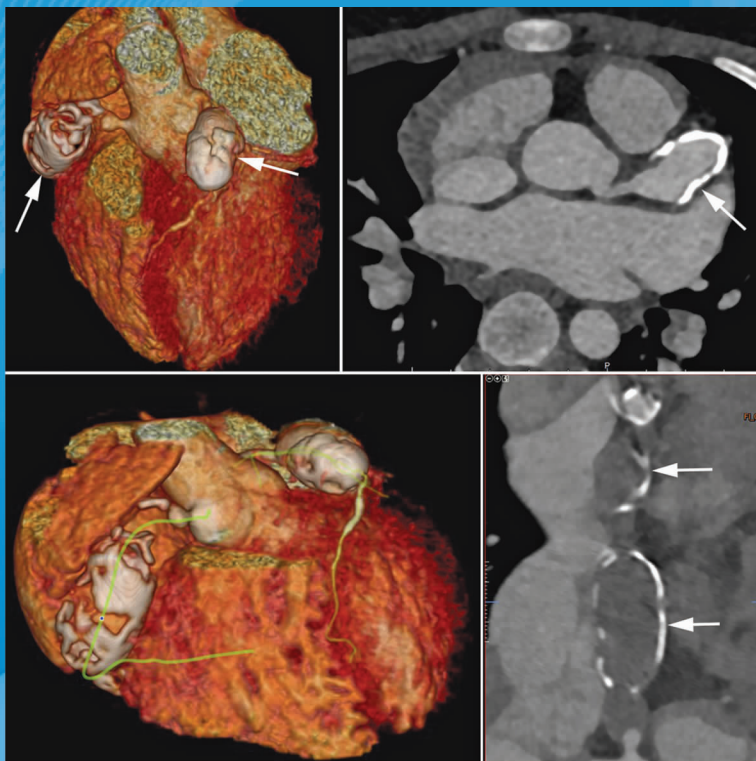
- ◎ 中国科技论文统计源期刊(中国科技核心期刊)
- ◎ 《中国学术期刊影响因子年报》统计源期刊
- ◎ 广东省特色科技期刊
- ◎ 广东省优秀期刊
- ◎ 美国《史蒂芬斯全文数据库》(EBSCOhost) 收录期刊

影像诊断与介入放射学

YINGXIANG ZHENDUAN YU JIERU FANGSHEXUE

Diagnostic Imaging & Interventional Radiology
Volume 30 Number 5
2021

5



ISSN 1005-8001



万方数据

中华人民共和国教育部 主管
中山大学 主办

影像诊断与介入放射学

DIAGNOSTIC IMAGING & INTERVENTIONAL RADIOLOGY

双月刊 1992年8月创刊 第30卷 第5期 2021年10月25日出版



官方微信

主管

中华人民共和国教育部

主办

中山大学

编辑出版

影像诊断与介入放射学杂志编辑委员会

510080, 中国广州市中山二路58号

电话: (020)87331859

传真: (020)87331859

Email: yxzdyjr@126.com

网址: www.yxyjr.com

总编辑

孟俊非

常务总编辑

杨建勇

编辑部主任

杨建勇 关键

广告发布登记号

440000100081

印刷

广州市保诚印务有限公司

(020-86430856)

发行

国内: 广东省报刊发行局

国外: 中国国际图书贸易总公司

(北京: 399信箱, 100044 代号: Q1940)

订购

全国各地邮电局

邮发代号 46-221

邮购

影像诊断与介入放射学杂志发行部

定价

每期 18 元, 全年 108 元

中国标准连续出版物号

ISSN 1005-8001 CN 44-1391/R

本期责任编辑

肖纫梅 王薇

图片编辑

唐广磊

文字校对

李瑞希

(电子版文献可查阅本刊全部彩图)

目次

中枢神经系统影像学

乳腺癌化疗后脑认知功能损伤静息态功能 MRI 研究

..... 周文苏 李晓露 张鹏等 (323)

基于体素的 MRI 阴性成人颞叶癫痫灰质结构研究

..... 杨钊 贾文霄 罕迦尔别克·库锐等 (330)

不伴认知功能障碍的 2 型糖尿病患者功能连接密度改变的研究

..... 刘莎莎 张东升 雷雨萌等 (337)

腹部影像学

双能 CT 在胃肠道间质瘤危险度评估中的应用价值

..... 唐波 冯秋霞 李琼等 (342)

基于 CT 图像纹理特征评价肝硬化: 平扫与增强扫描的对比

..... 李氏 张喆 赵丽琴等 (347)

单侧腹股沟淋巴结肿物的 MSCT 分析与诊断

..... 黄晓健 陈峥 陈炫幸等 (353)

介入放射学

改良直接法在下肢静脉 CT 造影的应用评估

..... 肖艳 李峻 陈薇等 (359)

CT 引导下肺结节定位针临床运用的中期研究

..... 张华 郭坚溪 肖伟侠等 (364)

胸部影像学

MSCT 定量评价肺气肿型慢性阻塞性肺疾病及其程度的价值

..... 王悦琪 赵鹏 宫凤玲等 (371)

病例报道

跨椎管内外生长的椎旁多形性横纹肌肉瘤误诊一例

..... 惠俊国 徐晓飞 王祖飞等 (377)

胃滑膜肉瘤并术后转移 CT 表现一例

..... 张雪丽 汤光宇 (380)

颞骨弥漫性腱鞘巨细胞瘤一例 吴燕 宋晨 吴磊 (383)

少年非典型型巨大乳腺错构瘤一例

..... 张紫微 宋玲玲 项一宁等 (385)

影像诊断思维 **Canon**

胸腺肿物的影像诊断思维 吴娟 解骞 舒政等 (388)

MDT 专题

第五期: 垂体疑难病例讨论 (392)

病例诊断大赛

“匠心对比, 影领基层”病例诊断大赛第一季第三期病例 (394)

影像医学英语阅读

Kawasaki Disease 川崎病 关键 王珂 (398)

信息窗 (329、336、346、358、363、376)

DIAGNOSTIC IMAGING & INTERVENTIONAL RADIOLOGY

Bimonthly Established in August 1992 Volume 30, Number 5 October 25, 2021

Responsible Institution

Ministry of Education of the People's
Republic of China

Sponsor

Sun Yat-sen University

Editorial

Editorial Board of Journal of
Diagnostic Imaging &
Interventional Radiology
58,Zhongshan Rd II,Guangzhou,510080
P.R.China

Tel:(020)87331859

Fax:(020)87331859

Email:yxzdjyr@126.com

Web:www.yxyjr.com

Editor-in-chief

MENG Quanfei

Executive Editor-in-chief

YANG Jianyong

Managing Director

YANG Jianyong GUAN Jian

Printing

Guangzhou Baocheng Printing Co., Ltd.

Overseas Distributer

China International Book
Trading Corporation
P.O.Box399 Beijing, China
Code No. Q1940

Mail-order

Publishing and Circulation Section,
Publishing House, Journal of
Diagnostic Imaging & Interventional
Radiology

CSSN

ISSN 1005-8001

CN 44-1391/R

Contents of Original Articles with English Abstract

Resting state functional MRI study of brain cognitive function

impairment in breast cancer after chemotherapy (323)

ZHOU Wen-su, LI Xiao-lu, ZHANG Peng, et al

Voxel-based morphological study of temporal lobe epilepsy with

negative MRI (330)

YANG Fan, JIA Wen-xiao, HANJIAERBIEKE Kukun, et al

Altered functional connectivity density in type 2 diabetes mellitus

patients without cognitive impairment (337)

LIU Sha-sha, ZHANG Dong-sheng, LEI Yu-meng, et al

Value of dual-energy CT in the risk evaluation of gastrointestinal

stromal tumor (342)

TANG Bo, FENG Qiu-xia, LI Qiong, et al

The optimal image for extracting texture feature in liver cirrhosis:

unenhanced or enhanced CT? (347)

LI Min, ZHANG Zhe, ZHAO Li-qin, et al

CT imaging diagnosis of unilateral inguinal lymphadenopathy (353)

HUANG Xiao-jian, CHEN Zheng, CHEN Xuan-xing, et al

Evaluation of modified direct method of lower limb CT venography (359)

XIAO Yan, LI Jun, CHEN Wei, et al

Mid-term study of CT-guided needle localization of pulmonary nodule

before video-assisted thoracoscopic excision surgery (364)

ZHANG Hua, GUO Jian-xi, XIAO Wei-qiu, et al

MSCT quantitative evaluation of emphysematous chronic obstructive

pulmonary disease and its severity grading (371)

WANG Yue-qi, ZHAO Peng, GONG Feng-ling, et al