

- ◎ 中国科技论文统计源期刊(中国科技核心期刊)
- ◎ 《中国学术期刊影响因子年报》统计源期刊
- ◎ 广东省特色科技期刊
- ◎ 广东省优秀期刊
- ◎ 美国《史蒂芬斯全文数据库》(EBSCOhost) 收录期刊

影像诊断与介入放射学

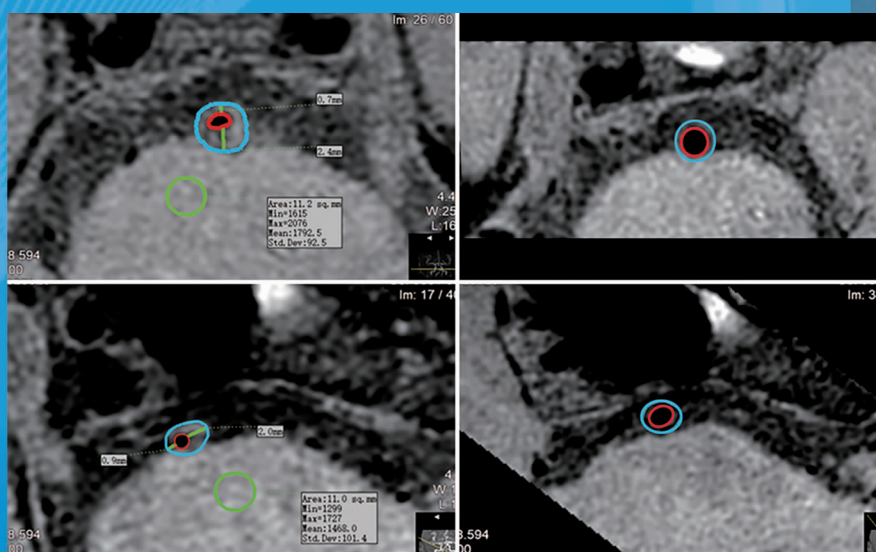
YINGXIANG ZHENDUAN YU JIERU FANGSHEXUE

Diagnostic Imaging & Interventional Radiology

Volume 30 Number 6

2021

6



ISSN 1005-8001



9 771005 800216

万方数据

中华人民共和国教育部 主管
中山大学 主办

影像诊断与介入放射学

DIAGNOSTIC IMAGING & INTERVENTIONAL RADIOLOGY

双月刊 1992年8月创刊 第30卷 第6期 2021年12月25日出版



官方微信

主管

中华人民共和国教育部

主办

中山大学

编辑出版

影像诊断与介入放射学杂志 编辑委员会

510080, 中国广州市中山二路58号

电话: (020)87331859

传真: (020)87331859

Email: yxzyjr@126.com

网址: www.yxyjr.com

总编辑

孟俊非

常务总编辑

杨建勇

编辑部主任

杨建勇 关键

广告发布登记号

440000100081

印刷

广州市保诚印务有限公司

(020-86430856)

发行

国内: 广东省报刊发行局

国外: 中国国际图书贸易总公司

(北京: 399信箱, 100044 代号: Q1940)

订购

全国各地邮电局

邮发代号 46-221

邮购

影像诊断与介入放射学杂志发行部

定价

每期 18 元, 全年 108 元

中国标准连续出版物号

ISSN 1005-8001 CN 44-1391/R

本期责任编辑

肖纫梅 王薇

图片编辑

唐广磊

文字校对

李瑞希

(电子版文献可查阅本刊全部彩图)

目次

腹部影像学

- 基于 Logistic 回归探讨多参数 MRI 对 T₃ 期直肠癌亚分期的
诊断价值 应海峰 周樟伟 叶妙清等 (403)
- CT 联合血清 HE4 和 CA125 鉴别良恶性卵巢囊实性肿瘤的
价值 伏文皓 王珂 胡笑笑等 (409)
- 胸腔外异位支气管源性囊肿 CT 表现分析
..... 余松蓝 朱桂雯 吴德红等 (414)

中枢神经系统影像学

- 基底动脉重构模式与急性脑梗死相关性的高分辨率 MRI 研究
..... 杨立祥 崔英哲 刘鹏飞 (419)
- 磁共振 NODDI 联合 DSC-PWI 在成人脑胶质瘤分级诊断中的
应用价值 琚超 陈欢 刘莹等 (425)

心胸影像学

- 左心房 CT 参数对房颤射频消融术后复发的预测价值
..... 阿不都乃比·阿不都尔依木 艾克白尔·吐逊
祖丽菲亚·买合木提等 (432)

头颈部影像学

- 头颈部非腺体 IgG4 相关性疾病的影像分析
..... 陈雪霞 伊景如 潘初 (437)

综述

- 间质性肺病 CT 定量分析研究进展 闫映秀 武志峰 (442)
- 磁共振功能成像在胎盘植入诊断的应用进展
..... 车锦连 龙莉玲 (447)

论道核医学

- 分子影像学与纤维化(二): 纤维化分子显像探针
..... 李周雷 谭婉红 陈仲本 (453)

病例报道

- 肝脏异位妊娠 CT 表现一例 杨邗园 陈晓 何海军等 (457)
- 儿童肝脏未分化胚胎性肉瘤一例
..... 郑茜 赵铭洋 苏傲等 (460)
- 原发性泪腺导管腺癌一例 杨世登 陈文 孙国平等 (463)
- 术后粘连导致卵巢嵌顿并蒂扭转一例
..... 匡元勋 康记文 王夕富 (465)

影像诊断思维

- 胸腺实质性肿瘤的影像诊断思维 ... 吴娟 解骞 刘苗苗等 (468)

病例诊断大赛

- “匠心对比, 影领基层”病例诊断大赛第一季第四期病例 (472)

MDT 专题

- 第六期: 头颈病例 (476)

- 信息窗 (408、413、459、462、467、471)

DIAGNOSTIC IMAGING & INTERVENTIONAL RADIOLOGY

Bimonthly Established in August 1992 Volume 30, Number 6 December 25, 2021

Responsible Institution

Ministry of Education of the People's
Republic of China

Sponsor

Sun Yat-sen University

Editorial

Editorial Board of Journal of
Diagnostic Imaging &
Interventional Radiology
58,Zhongshan Rd II,Guangzhou,510080
P.R.China

Tel:(020)87331859

Fax:(020)87331859

Email:yxzdjyr@126.com

Web:www.yxyjr.com

Editor-in-chief

MENG Quanfei

Executive Editor-in-chief

YANG Jianyong

Managing Director

YANG Jianyong GUAN Jian

Printing

Guangzhou Baocheng Printing Co., Ltd.

Overseas Distributer

China International Book
Trading Corporation
P.O.Box399 Beijing, China
Code No. Q1940

Mail-order

Publishing and Circulation Section,
Publishing House, Journal of
Diagnostic Imaging & Interventional
Radiology

CSSN

ISSN 1005-8001

CN 44-1391/R

Contents of Original Articles with English Abstract

Diagnostic value of multi-parameter MRI for substaging T₃ rectal cancer

based on logistic linear regression (403)

YING Hai-feng, ZHOU Zhang-wei, YE Miao-qing, et al

Value of contrast-enhanced CT with serum human epididymis

protein 4 (HE4) and CA125 levels in differentiating benign
and malignant ovarian solid-cystic tumors (409)

FU Wen-hao, WANG Ke, HU Xiao-xiao, et al

CT features of extrathoracic ectopic bronchogenic cysts (414)

YU Song-lan, ZHU Gui-wen, WU De-hong, et al

MRI study of correlation between basilar artery remodeling pattern

and acute cerebral infarction (419)

YANG Li-xiang, CUI Ying-zhe, LIU Peng-fei

Value of magnetic resonance NODDI combined with DSC-PWI

in the grading diagnosis of glioma (425)

JU Chao, CHEN Huan, LIU Ying, et al

Predictive value of left atrium CT index for recurrence of atrial

fibrillation after radiofrequency ablation (432)

ABUDUNAIBI Abudueryimu, AIKEBAIER Tuxun, ZULIFEIYA Maihemuti, et al

Imaging analysis of IgG4-related disease involving non-glandular

parts of head and neck (437)

CHEN Xue-xia, YI Jing-ru, PAN Chu