

- ◎ 中国科技论文统计源期刊(中国科技核心期刊)
- ◎ 《中国学术期刊影响因子年报》统计源期刊
- ◎ 广东省特色科技期刊
- ◎ 广东省优秀期刊
- ◎ 美国《史蒂芬斯全文数据库》(EBSCOhost) 收录期刊

ISSN 1005-8001
CN 44-1391/R
CODEN YZYJAA

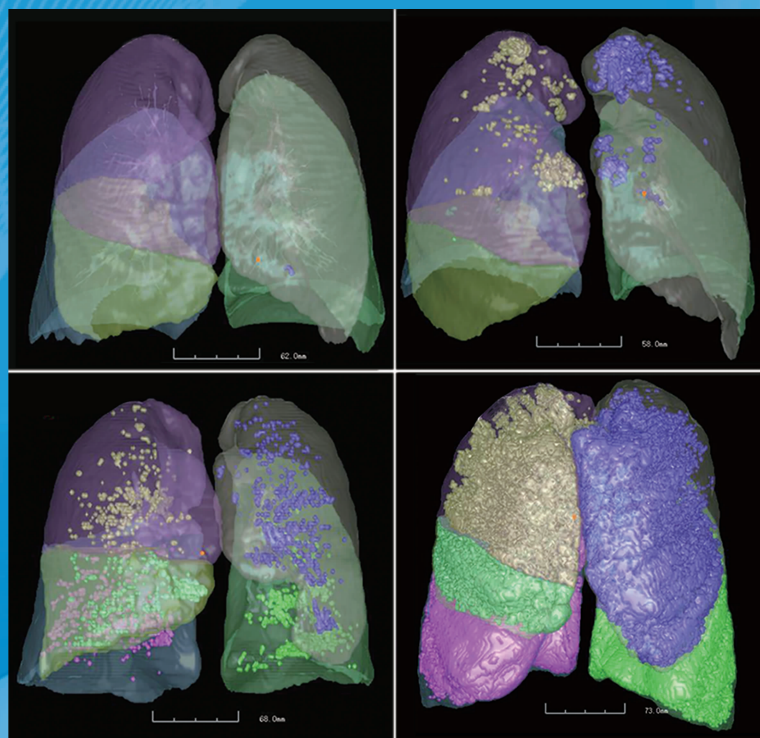
影像诊断与介入放射学

YINGXIANG ZHENDUAN YU JIERU FANGSHEXUE

Diagnostic Imaging & Interventional Radiology
Volume 31 Number 3
2022

2022年6月第
第31卷

3 期



ISSN 1005-8001



中华人民共和国教育部 主管
中山大学 主办

影像诊断与介入放射学

DIAGNOSTIC IMAGING & INTERVENTIONAL RADIOLOGY

双月刊 1992年8月创刊 第31卷 第3期 2022年6月25日出版



官方微信

主管

中华人民共和国教育部

主办

中山大学

编辑出版

影像诊断与介入放射学杂志 编辑委员会

510080, 中国广州市中山二路 58 号

电话: (020)87331859

传真: (020)87331859

Email: yxzdyjr@126.com

网址: www.yxyjr.com

总编辑

孟俊非

常务总编辑

杨建勇

编辑部主任

杨建勇 关键

广告发布登记号

440000100081

印刷

广州市保诚印务有限公司

(020-86430856)

发行

国内: 广东省报刊发行局

国外: 中国国际图书贸易总公司

(北京: 399 信箱, 100044 代号: Q1940)

订购

全国各地邮电局

邮发代号 46-221

邮购

影像诊断与介入放射学杂志发行部

定价

每期 18 元, 全年 108 元

中国标准连续出版物号

ISSN 1005-8001 CN 44-1391/R

本期责任编辑

肖纫梅 王薇

图片编辑

唐广磊

文字校对

李瑞希

(电子版文献可查阅本刊全部彩图)

目次

腹部影像学

增强 CT 纹理分析预测肝细胞癌病理分级的价值

..... 张月 黄顺根 蒋震等(163)

不同月经周期正常子宫的扩散加权成像研究

..... 郭艳会 张毅 李天然等(169)

基于临床及 MRI 征象诺莫图预测侵袭性胎盘植入的应用

..... 车锦连 蒙印迎 龙炎英等(175)

增强 CT 鉴别腹膜后副节瘤和神经鞘瘤

腹膜后节细胞神经瘤的少见征象: 误诊病例分析

..... 杨盼盼 龚姝卉 尹伟等(188)

心胸影像学

慢性阻塞性肺疾病肺气肿程度与骨质疏松的相关性研究

..... 毕玉瑜 杨勇 赵妮妮等(194)

CT 血管造影肺动脉容积测量诊断肺动脉高压的价值分析

..... 郑亮(199)

中枢神经系统影像学

MR 自动化测量对颞叶癫痫合并海马硬化的定量分析

..... 胡洁 申博兴 李廷静等(205)

倾向性评分评价岛征和混合征预测自发性脑出血血肿扩大的价值

..... 孙雪飞 沈方明 车红英等(211)

综述

TIPS 在肝癌合并门静脉高压症中的应用进展

..... 熊柏柱 侯昌龙(217)

论道核医学

分子影像学与纤维化(五): 肠纤维化显像之二

..... 李周雷 谭婉红 孟霖昕等(222)

影像诊断思维

鞍上区实质性肿瘤的影像诊断思维

朱羽苑 梁宗辉(226)

病例报道

肝脏异位妊娠 MR 表现一例

李晓冉 朱文莉 傅晓明(230)

I 型戈谢病影像表现一例

陈方方 齐先龙(233)

叶酸代谢相关基因突变伴 Percheron 动脉综合征一例

..... 孙雪莹 苟露斌 张皓(236)

病例诊断大赛

“匠心对比, 影领基层”病例诊断大赛第一季第六期病例诊断点评

..... (239)

信息窗

..... (187、193、216)

DIAGNOSTIC IMAGING & INTERVENTIONAL RADIOLOGY

Bimonthly Established in August 1992 Volume 31, Number 3 June 25, 2022

Responsible Institution

Ministry of Education of the People's
Republic of China

Sponsor

Sun Yat-sen University

Editorial

Editorial Board of Journal of
Diagnostic Imaging &
Interventional Radiology
58, Zhongshan Rd II, Guangzhou, 510080
P.R.China
Tel: (020) 87331859
Fax: (020) 87331859
Email: yxzdyjr@126.com
Web: www.yxyjr.com

Editor-in-chief

MENG Quanfei

Executive Editor-in-chief

YANG Jianyong

Managing Director

YANG Jianyong GUAN Jian

Printing

Guangzhou Baocheng Printing Co., Ltd.

Overseas Distributer

China International Book
Trading Corporation
P.O.Box399 Beijing, China
Code No. Q1940

Mail-order

Publishing and Circulation Section,
Publishing House, Journal of
Diagnostic Imaging & Interventional
Radiology

CSSN

ISSN 1005-8001

CN 44-1391/R

Contents of Original Articles with English Abstract

Efficacy of texture analysis on enhanced CT in predicting the pathological

grade of hepatocellular carcinoma (163)

ZHANG Yue, HUANG Shun-gen, JIANG Zhen, et al

Apparent diffusion coefficient values of normal uterine structures in

different age groups and menstrual cycles (169)

GUO Yan-hui, ZHANG Yi, LI Tian-ran, et al

Development of a clinical and magnetic resonance imaging-based nomogram

for predicting invasive forms of placental accreta spectrum
disorders (175)

CHE Jin-lian, MENG Yin-ying, LONG Yan-ying, et al

CT differentiation of retroperitoneal paragangliomas and schwannomas

..... (182)

CAO Yun-tai, BAO Hai-hua

Atypical imaging appearance of retroperitoneal ganglioneuroma (188)

YANG Pan-pan, GONG Shu-hui, YIN Wei, et al

Correlation between severity of emphysema and osteoporosis (194)

BI Yu-yu, YANG Yong, ZHAO Wei-wei, et al

Value of pulmonary artery volume measurement on CT pulmonary

angiography in the diagnosis of pulmonary artery
hypertension (199)

ZHENG Liang

Automated MR quantitative analysis of temporal lobe epilepsy with

hippocampal sclerosis (205)

HU Jie, SHEN Bo-xing, LI Yan-jing, et al

Use of propensity matching score on CT features to predict hematoma

enlargement in spontaneous intracerebral hemorrhage (211)

SUN Xue-fei, SHEN Fang-ming, CHE Hong-ying, et al

Recent advances of transjugular intrahepatic portosystemic shunt

in the treatment of hepatocellular carcinoma complicated
with portal hypertension (217)

XIONG Bai-zhu, HOU Chang-long