

- ◎ 中国科技论文统计源期刊(中国科技核心期刊)
- ◎ 《中国学术期刊影响因子年报》统计源期刊
- ◎ 广东省特色科技期刊
- ◎ 广东省优秀期刊
- ◎ 美国《史蒂芬斯全文数据库》(EBSCOhost) 收录期刊

ISSN 1005-8001
CN 44-1391/R
CODEN YZYJAA

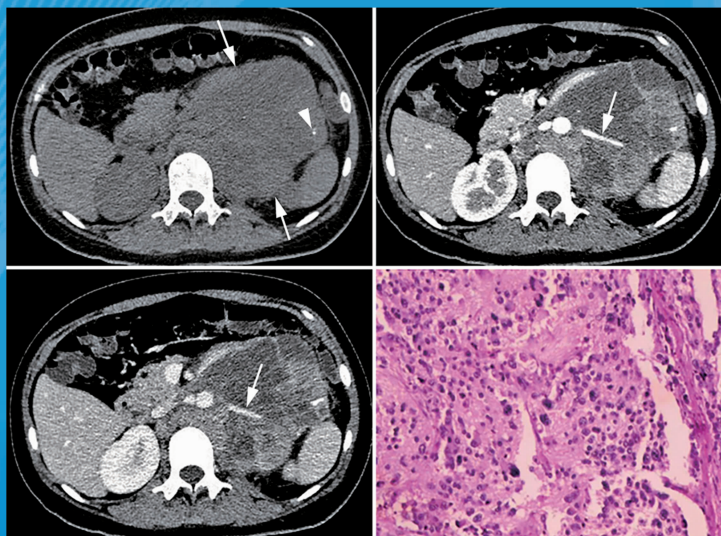
影像诊断与介入放射学

YINGXIANG ZHENDUAN YU JIERU FANGSHEXUE

Diagnostic Imaging & Interventional Radiology
Volume 31 Number 5
2022

2022年10月第 5 期
第31卷

5



ISSN 1005-8001



中华人民共和国教育部 主管
中山大学 主办

影像诊断与介入放射学

DIAGNOSTIC IMAGING & INTERVENTIONAL RADIOLOGY

双月刊 1992年8月创刊 第31卷 第5期 2022年10月25日出版



官方微信

主管

中华人民共和国教育部

主办

中山大学

编辑出版

影像诊断与介入放射学杂志 编辑委员会

510080, 中国广州市中山二路 58 号

电话: (020)87331859

传真: (020)87331859

Email: yxzdyjr@126.com

网址: www.yxyjr.com

总编辑

孟俊非

常务总编辑

杨建勇

编辑部主任

杨建勇 关键

广告发布登记号

440000100081

印刷

广州市保诚印务有限公司

(020-86430856)

发行

国内: 广东省报刊发行局

国外: 中国国际图书贸易总公司

(北京: 399 信箱, 100044 代号: Q1940)

订购

全国各地邮电局

邮发代号 46-221

邮购

影像诊断与介入放射学杂志发行部

定价

每期 18 元, 全年 108 元

中国标准连续出版物号

ISSN 1005-8001 CN 44-1391/R

本期责任编辑

肖纫梅 王薇

图片编辑

唐广磊

文字校对

李瑞希

(电子版文献可查阅本刊全部彩图)

目次

腹部影像学

双能 CT 在肝细胞肝癌微血管侵犯中的评估价值

..... 金佳栋 冯秋霞 刘希胜(323)

成人腹部神经母细胞瘤多层螺旋 CT 表现与分析

..... 黄利 唐广磊 黄梓平等(329)

胸部影像学

联合 CT 影像组学和临床影像特征在鉴别孤立性肺结节型肺隐

球菌病与肺腺癌的应用价值 仲艳 王芬 张腾等(335)

中枢神经系统影像学

成人髓母细胞瘤 MRI 表现及误诊分析

..... 卿时军 江登科 靳瑞娟(340)

儿童伴皮下囊肿的巨脑性脑白质病的 MRI 影像分析

..... 张小彩 刘鸿圣 刘振清等(346)

头颈部影像学

双能 CT 评估口腔咽喉部鳞癌分化程度的研究

..... 李程超 林桂涵 陈炜越等(351)

乳腺影像学

动态增强 MRI 联合能谱成像对致密型乳腺病变的诊断价值分析

..... 韩旭 邹丹丹 胡菲等(358)

骨骼肌肉影像学

正常成人膝关节 X 线测量在膝关节假体设计中的意义

..... 陈勇 杨姣 刘杰等(364)

综述

双能 CT 定量评估肝硬化的研究进展 刘桐池 武志峰(370)

MRI 影像组学在乳腺癌诊疗中的应用进展

..... 张春灵 王宁 邴雪等(377)

论道核医学

分子影像学与纤维化(七): 肝纤维化显像之二

..... 李周雷 陈仲本 谭婉红等(382)

病例报道

腹直肌原发结外边缘区淋巴瘤一例 俞佩佩 周末花(386)

原发性胸膜-肺巨大滑膜肉瘤 CT 一例 邓琰 江广斌(389)

十二指肠 Brunner 腺错构瘤 CT 一例

..... 徐家军 张晓金 袁娜等(392)

妊娠期卵巢黄体瘤扭转并破裂一例

..... 杨欢 王宁 邵硕等(395)

影像诊断思维

松果体区实质性肿瘤的影像诊断思维

..... 卢玉花 解骞 梁宗辉(398)

信息窗

..... (328、345、357)

DIAGNOSTIC IMAGING & INTERVENTIONAL RADIOLOGY

Bimonthly Established in August 1992 Volume 31, Number 5 October 25, 2022

Responsible Institution

Ministry of Education of the People's
Republic of China

Sponsor

Sun Yat-sen University

Editorial

Editorial Board of Journal of
Diagnostic Imaging &
Interventional Radiology
58, Zhongshan Rd II, Guangzhou, 510080
P.R.China
Tel: (020) 87331859
Fax: (020) 87331859
Email: yxzdyjr@126.com
Web: www.yxyjr.com

Editor-in-chief

MENG Quanfei

Executive Editor-in-chief

YANG Jianyong

Managing Director

YANG Jianyong GUAN Jian

Printing

Guangzhou Baocheng Printing Co., Ltd.

Overseas Distributer

China International Book
Trading Corporation
P.O.Box 399 Beijing, China
Code No. Q1940

Mail-order

Publishing and Circulation Section,
Publishing House, Journal of
Diagnostic Imaging & Interventional
Radiology

CSSN

ISSN 1005-8001

CN 44-1391/R

Contents of Original Articles with English Abstract

- Dual-energy CT in evaluating the microvascular invasion of hepatocellular carcinoma** (323)
JIN Jia-dong, FENG Qiu-xia, LIU Xi-sheng
- CT features of abdominal neuroblastoma in adults** (329)
HUANG Li, TANG Guang-lei, HUANG Zi-ping, et al
- Combined clinical and radiological radiomics features to differentiate cryptococcosis and adenocarcinoma presenting as solitary pulmonary nodule** (335)
ZHONG Yan, WANG Fen, ZHANG Teng, et al
- MRI features of adult medulloblastoma** (340)
QING Shi-jun, JIANG Deng-ke, JIN Rui-juan
- MRI analysis of megalencephalic leukoencephalopathy with subcortical cysts in children** (346)
ZHANG Xiao-cai, LIU Hong-sheng, LIU Zhen-qing, et al
- Dual-energy CT evaluation of differentiation of head and neck squamous cell carcinoma** (351)
LI Cheng-chao, LIN Gui-han, CHEN Wei-yue, et al
- Diagnostic value of dynamic contrast-enhanced MRI combined with contrast-enhanced spectral mammography for dense breast lesions** (358)
HAN Xu, ZOU Dan-dan, HU Fei, et al
- Significance of normal adult knee measurement in the design of total knee arthroplasty prosthesis** (364)
CHEN Yong, YANG Jiao, LIU Jie, et al
- Progress of dual-energy CT in quantitative evaluation of liver cirrhosis** (370)
LIU Tong-chi, WU Zhi-feng
- Progress of MR imaging radiomics in the diagnosis and treatment of breast cancer** (377)
ZHANG Chun-ling, WANG Ning, BING Xue, et al
- Molecular imaging and fibrosis (VII): non-invasive imaging in detecting liver fibrosis (part II)** (382)
LI Zhou-lei, CHEN Zhong-ben, TAN Wan-hong, et al