

- ◎ 中国科技论文统计源期刊(中国科技核心期刊)
- ◎ 《中国学术期刊影响因子年报》统计源期刊
- ◎ 广东省特色科技期刊
- ◎ 广东省优秀期刊
- ◎ 美国《史蒂芬斯全文数据库》(EBSCOhost) 收录期刊
- ◎ 《日本科学技术振兴机构数据库(JST)》收录期刊

ISSN 1005-8001  
CN 44-1391/R  
CODEN YZYJAA

# 影像诊断与介入放射学

YINGXIANG ZHENDUAN YU JIERU FANGSHEXUE

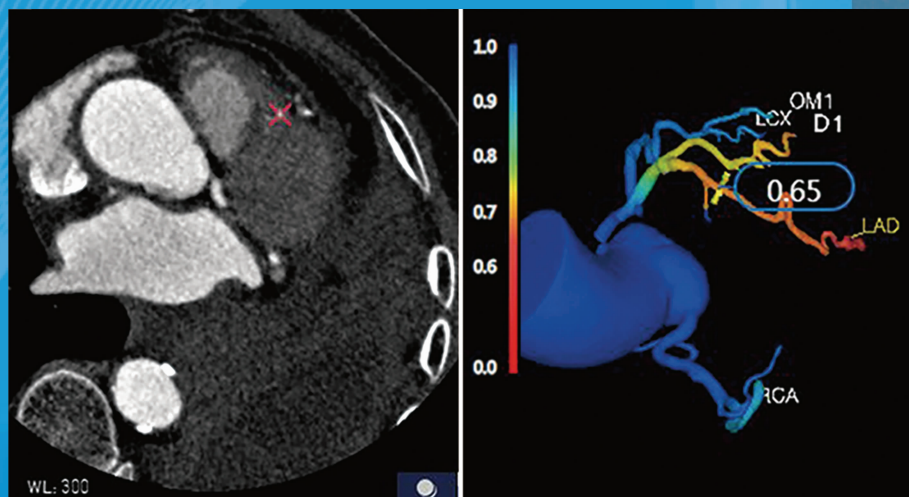
Diagnostic Imaging & Interventional Radiology

Volume 31 Number 6

2022

2022年12月第  
第31卷

6期



ISSN 1005-8001



中华人民共和国教育部 主管  
中山大学 主办

# 影像诊断与介入放射学

DIAGNOSTIC IMAGING & INTERVENTIONAL RADIOLOGY

双月刊 1992年8月创刊 第31卷 第6期 2022年12月25日出版



官方微信

## 主管

中华人民共和国教育部

## 主办

中山大学

## 编辑出版

影像诊断与介入放射学杂志 编辑委员会

510080, 中国广州市中山二路 58 号

电话: (020)87331859

传真: (020)87331859

Email: yxzdyjr@126.com

网址: www.yxyjr.com

## 总编辑

孟俊非

## 常务总编辑

杨建勇

## 编辑部主任

杨建勇 关键

## 广告发布登记号

440000100081

## 印刷

广州市保诚印务有限公司

(020-86430856)

## 发行

国内: 广东省报刊发行局

国外: 中国国际图书贸易总公司

(北京: 399 信箱, 100044 代号: Q1940)

## 订购

全国各地邮电局

邮发代号 46-221

## 邮购

影像诊断与介入放射学杂志发行部

## 定价

每期 18 元, 全年 108 元

## 中国标准连续出版物号

ISSN 1005-8001 CN 44-1391/R

## 本期责任编辑

肖纫梅 王薇

## 图片编辑

唐广磊

## 文字校对

李瑞希

(电子版文献可查阅本刊全部彩图)

## 目次

### 介入放射学

- TACE 联合 TOMO 治疗原发性肝癌下腔静脉、右心房癌栓的疗效及安全性 ..... 肖静 欧阳兵 吴毅等(403)
- 双侧复合性栓塞治疗前列腺源性顽固血尿疗效观察 ..... 张栋邦 胡森 赵宝魁等(411)

### 心胸影像学

- 小视野 DWI 联合 T<sub>2</sub>WI 压脂鉴别肺实性结节的价值 ..... 陆杰 徐海 沈杰等(416)
- CT 血流储备分数评价左前降支心肌桥相关性心肌缺血的价值 ..... 李古涛 师毅冰 夏平等(422)

### 综述

- 双能量 CT 多参数定量分析在肺癌诊疗中的应用进展 ..... 丁鹞 李小梅 许乙凯等(428)

### 乳腺影像学

- 乳腺癌对比增强能谱乳腺 X 线摄影与免疫组化标记物的相关性研究 ..... 李鸿恩 谭健彬 李悦龙等(434)
- MRI 灌注定量分析对非肿块强化乳腺病变的诊断价值 ..... 赵霞 李秉营 时光喜等(440)

### 腹部影像学

- 低剂量全肝灌注 CT 评价肝细胞癌 TACE 术后残余肿瘤活性 ..... 王超 马士亮 曹邱婷等(446)
- 原发性肾淋巴瘤的特征性影像表现及病理分析 ..... 竺梦霞 孙庆洋 闫旭等(452)

### 病例报道

- 儿童不典型脑膜瘤一例 ..... 姜卉 张伟 姜兵等(459)
- 肝硬化静脉曲张致回肠代膀胱造口反复出血诊治一例 ..... 张正宇 王一西 谢兴武等(462)
- 双血供肺隔离症伴咯血介入栓塞治疗一例 ..... 刘艳 秦伟 谢志豪等(466)

### 影像诊断思维 **Canon**

- 松果体区囊性占位的影像诊断思维 ..... 沈情 解赛 梁宗辉(469)

### 论道核医学

- PET/CT 与淋巴瘤(一): <sup>18</sup>F-FDG PET/CT 在淋巴瘤诊疗中应用的发展 ..... 李周雷 陈仲本(473)

### 病例诊断大赛

- “匠心对比, 影领基层”病例诊断大赛(第二季)第一期病例 ..... (476)

- 信息窗 ..... (410、451)

# DIAGNOSTIC IMAGING & INTERVENTIONAL RADIOLOGY

Bimonthly Established in August 1992 Volume 31, Number 6 December 25, 2022

## Responsible Institution

Ministry of Education of the People's  
Republic of China

## Sponsor

Sun Yat-sen University

## Editorial

Editorial Board of Journal of  
Diagnostic Imaging &  
Interventional Radiology  
58, Zhongshan Rd II, Guangzhou, 510080  
P.R.China  
Tel: (020) 87331859  
Fax: (020) 87331859  
Email: yxzdyjr@126.com  
Web: www.yxyjr.com

## Editor-in-chief

MENG Quanfei

## Executive Editor-in-chief

YANG Jianyong

## Managing Director

YANG Jianyong GUAN Jian

## Printing

Guangzhou Baocheng Printing Co., Ltd.

## Overseas Distributer

China International Book  
Trading Corporation  
P.O.Box 399 Beijing, China  
Code No. Q1940

## Mail-order

Publishing and Circulation Section,  
Publishing House, Journal of  
Diagnostic Imaging & Interventional  
Radiology

## CSSN

ISSN 1005-8001

CN 44-1391/R

## Contents of Original Articles with English Abstract

### Efficacy of TACE combined with TOMO in the treatment of liver tumor

thrombus in the inferior vena cava and right atrium ..... (403)

XIAO Jing, OUYANG Bing, WU Yi, et al

### Efficacy of bilateral prostate artery embolization in the treatment of

intractable prostatogenic hematuria ..... (411)

ZHANG Dong-bang, HU Sen, ZHAO Bao-kui, et al

### Value of r-FOV DWI combined with fat-suppressed T<sub>2</sub>-weighted MRI

in differential diagnosis of solid pulmonary nodules ..... (416)

LU Jie, XU Hai, SHEN Jie, et al

### Value of CT flow reserve fraction in evaluating myocardial bridge related

ischemia in left anterior descending branch ..... (422)

LI Gu-tao, SHI Yi-bing, XIA Ping, et al

### Application of multi-parameter quantitative analysis on dual-energy CT

in lung cancer evaluation ..... (428)

DING Li, LI Xiao-mei, XU Yi-kai, et al

### Correlation between contrast-enhanced spectral mammography and

immunohistochemical markers in breast cancer ..... (434)

LI Hong-en, TAN Jian-bin, LI Yue-long, et al

### Value of DCE-MRI perfusion in distinguishing non-mass enhanced

breast pathologies ..... (440)

ZHAO Xia, LI Bing-ying, SHI Guang-xi, et al

### Low-dose whole-liver CT perfusion of residual viable hepatocellular

carcinoma after transcatheter arterial chemoembolization ..... (446)

WANG Chao, MA Shi-liang, CAO Qiu-ting, et al

### Imaging appearance and pathological analysis of primary renal

lymphoma ..... (452)

ZHU Meng-xia, SUN Qing-yang, YAN Xu, et al

### PET/CT and lymphoma I: development of <sup>18</sup>F-FDG PET/CT in

lymphoma management ..... (473)

LI Zhou-lei, CHEN Zhong-ben