

- ◎ 中国科技核心期刊(中国科技论文统计源期刊)
- ◎ 《中国学术期刊影响因子年报》统计源期刊
- ◎ 广东省特色科技期刊
- ◎ 广东省优秀期刊
- ◎ 美国《史蒂芬斯全文数据库》(EBSCOhost) 收录期刊
- ◎ 《日本科学技术振兴机构数据库(JST)》收录期刊

ISSN 1005-8001  
CN 44-1391/R  
CODEN YZYJAA

# 影像诊断与介入放射学

YINGXIANG ZHENDUAN YU JIERU FANGSHEXUE

Diagnostic Imaging & Interventional Radiology

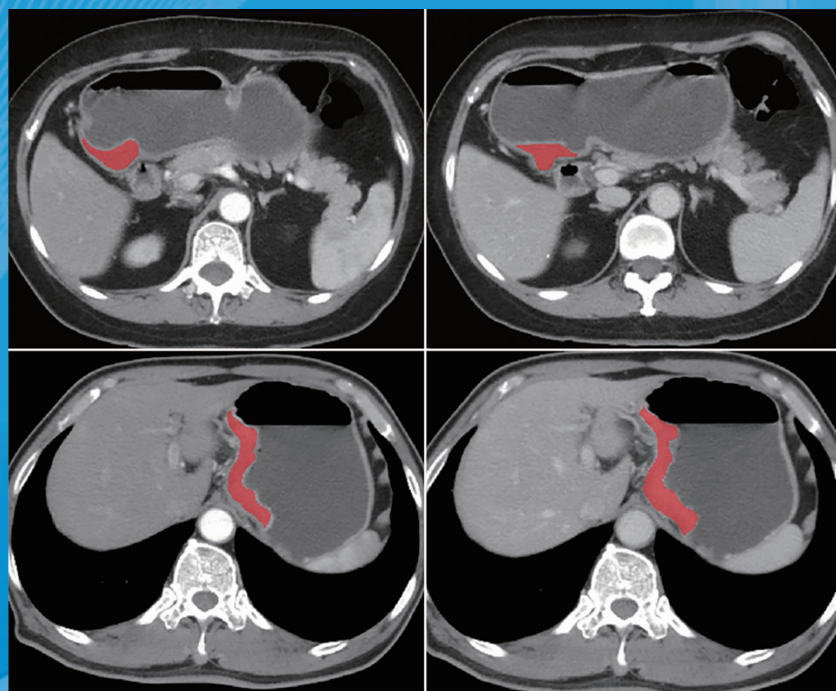
Volume 32 Number 1

2023

2023年2月第  
第32卷

1

期



ISSN 1005-8001



中华人民共和国教育部 主管  
中山大学 主办

# 影像诊断与介入放射学

DIAGNOSTIC IMAGING & INTERVENTIONAL RADIOLOGY

双月刊 1992年8月创刊 第32卷 第1期 2023年2月25日出版



官方微信

## 主管

中华人民共和国教育部

## 主办

中山大学

## 编辑出版

影像诊断与介入放射学杂志 编辑委员会

510080, 中国广州市中山二路58号

电话: (020)87331859

传真: (020)87331859

Email: yxzdyjr@126.com

网址: www.yxyjr.com

## 总编辑

孟俊非

## 常务总编辑

杨建勇

## 编辑部主任

杨建勇 关键

## 广告发布登记号

440000100081

## 印刷

广州市保诚印务有限公司

(020-86430856)

## 发行

国内: 广东省报刊发行局

国外: 中国国际图书贸易总公司

(北京: 399信箱, 100044 代号: Q1940)

## 订购

全国各地邮电局

邮发代号 46-221

## 邮购

影像诊断与介入放射学杂志发行部

## 定价

每期18元, 全年108元

## 中国标准连续出版物号

ISSN 1005-8001 CN 44-1391/R

## 本期责任编辑

肖纫梅 王薇

## 图片编辑

唐广磊

## 文字校对

孙梦雅

(电子版文献可查阅本刊全部彩图)

## 目次

### 腹部影像学

DCE-MRI 量化参数预估胰腺癌血管生成和乏氧的可行性

..... 赵妮妮 杨丽 韩志巍等(3)

钆塞酸二钠增强 MRI 联合全瘤及瘤周 T<sub>1</sub> mapping 均值的列线图

预测肝细胞癌微血管侵犯 ..... 陈伊凡 刘子蔚 蔡志平等(9)

基于增强 CT 及影像组学预测胃癌 Ki-67 表达的研究

..... 周岱磐 姚金龙 董江宁(18)

培门冬酶相关急性胰腺炎的 MSCT 影像分析

..... 张文俊 孙梦雅 唐广磊等(25)

### 儿科影像学

胼胝体发育不全胎儿半球间前连合宽度的 MR 初探

..... 石丽莉 李素荣 孙静涛等(32)

### 骨骼肌肉影像学

临床及 CT 特征鉴别非结核分枝杆菌性和结核性椎体骨髓炎

..... 宋敏 方伟军 韩远远(37)

### 胸部影像学

双气相定量 CT 的肺空气体积比值对吸烟者慢性阻塞性肺病的

诊断价值 ..... 阴玮灵 沈敏 牛媛等(43)

### 中枢神经系统影像学

2 型糖尿病患者脑白质高信号的 MRI 量化评价研究

..... 高洁 苏宇 孙嘉璐等(49)

基于体素的形态学测量结合 ASL 在脊髓小脑共济失调 3 型诊断

中的应用价值 ..... 胡曼诗 初建平 丘海珊等(55)

### 病例报道

肋骨海绵状血管瘤一例 ..... 秋鹏 李树生 杨学良等(61)

结核性胸主动脉假性动脉瘤三例 ..... 干玮 张乐 李翔等(63)

原发性胸腔黏液样型脂肪肉瘤误诊神经鞘瘤一例

..... 林杨皓 连永伟 宋亭(67)

胎儿肝脏动静脉畸形伴出血坏死误诊为肝母细胞瘤一例

..... 卞巍 袁军 姚远(70)

### 影像诊断思维 **Canon**

睾丸附睾炎性病变的影像诊断思维

..... 林婷庭 司徒炜宸 解骞等(73)

### 论道核医学

PET/CT 与淋巴瘤(二): PET/CT 在恶性淋巴瘤放疗管理中的应用

..... 李周雷 陈仲本(76)

### 病例诊断大赛

“匠心对比, 影领基层”病例诊断大赛(第二季)第一期病例诊断点评

..... (79)

信息窗 ..... (60)

# DIAGNOSTIC IMAGING & INTERVENTIONAL RADIOLOGY

Bimonthly Established in August 1992 Volume 32, Number 1 February 25, 2023

## Responsible Institution

Ministry of Education of the People's  
Republic of China

## Sponsor

Sun Yat-sen University

## Editorial

Editorial Board of Journal of  
Diagnostic Imaging &  
Interventional Radiology  
58, Zhongshan Rd II, Guangzhou, 510080  
P.R.China  
Tel: (020) 87331859  
Fax: (020) 87331859  
Email: yxzdjyr@126.com  
Web: www.yxyjr.com

## Editor-in-chief

MENG Quanfei

## Executive Editor-in-chief

YANG Jianyong

## Managing Director

YANG Jianyong GUAN Jian

## Printing

Guangzhou Baocheng Printing Co., Ltd.

## Overseas Distributer

China International Book  
Trading Corporation  
P.O.Box 399 Beijing, China  
Code No. Q1940

## Mail-order

Publishing and Circulation Section,  
Publishing House, Journal of  
Diagnostic Imaging & Interventional  
Radiology

## CSSN

ISSN 1005-8001

CN 44-1391/R

## Contents of Original Articles with English Abstract

- Feasibility of dynamic contrast-enhanced MRI to predict the status of angiogenesis and hypoxia in pancreatic cancer** ..... (3)  
*ZHAO Wei-wei, YANG Li, HAN Zhi-wei, et al*
- Prediction of microvascular invasion in hepatocellular carcinoma using a nomogram constructed by Gd-EOB-DTPA-enhanced MRI signatures combined with the mean T<sub>1</sub> relaxation time of tumor and the peritumor dual-region** ..... (9)  
*CHEN Yi-fan, LIU Zi-wei, CAI Zhi-ping, et al*
- Predicting Ki-67 expression of gastric cancer using CT enhancement features and radiomics** ..... (18)  
*ZHOU Dai-pan, YAO Jin-long, DONG Jiang-ning*
- CT features of polyethylene glycol conjugated asparaginase-related acute pancreatitis** ..... (25)  
*ZHANG Wen-jun, SUN Meng-ya, TANG Guang-lei, et al*
- Preliminary MR study of the width of anterior commissure in fetus with agenesis of corpus callosum** ..... (32)  
*SHI Li-li, LI Su-rong, SUN Jing-tao, et al*
- Clinical and CT differentiation of non-tuberculous and tuberculous mycobacterial spondylitis** ..... (37)  
*SONG Min, FANG Wei-jun, HAN Yuan-yuan*
- Value of lung air volume ratio on biphasic quantitative CT for diagnosing COPD in smokers** ..... (43)  
*YIN Wei-ling, SHEN Min, NIU Yuan, et al*
- Quantitative evaluation of white matter hyperintensity in type 2 diabetes mellitus** ..... (49)  
*GAO Jie, SU Yu, SUN Jia-lu, et al*
- Value of voxel-based morphometry combined with pulsed arterial spin marker perfusion imaging in the diagnosis of spinocerebellar ataxia type 3** ..... (55)  
*HU Man-shi, CHU Jian-ping, QIU Hai-shan, et al*
- PET/CT and lymphoma (II): use of PET/CT for radiotherapeutic management in malignant lymphoma** ..... (76)  
*LI Zhou-lei, CHEN Zhong-ben*