

- ◎ 中国科技核心期刊(中国科技论文统计源期刊)
- ◎ 《中国学术期刊影响因子年报》统计源期刊
- ◎ 广东省特色科技期刊
- ◎ 广东省优秀期刊
- ◎ 美国《史蒂芬斯全文数据库》(EBSCOhost) 收录期刊
- ◎ 《日本科学技术振兴机构数据库(JST)》收录期刊

ISSN 1005-8001  
CN 44-1391/R  
CODEN YZYJAA

# 影像诊断与介入放射学

YINGXIANG ZHENDUAN YU JIERU FANGSHEXUE

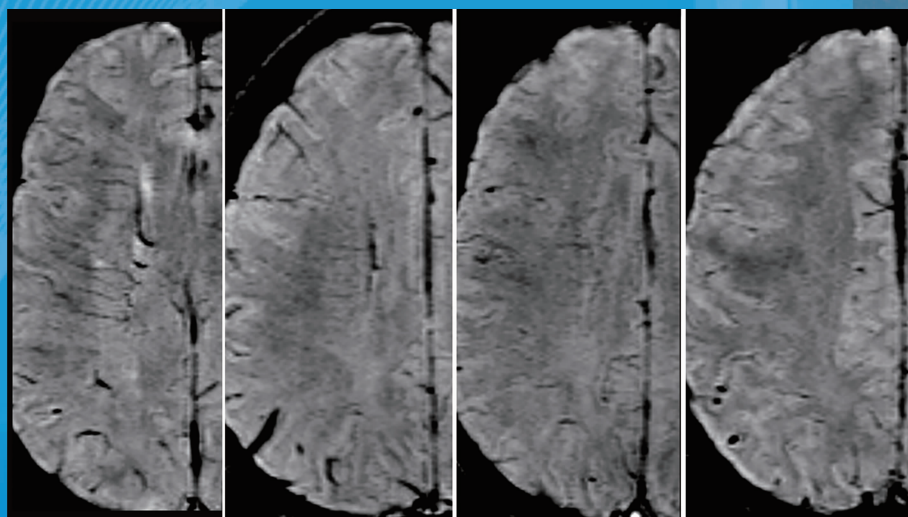
Diagnostic Imaging & Interventional Radiology

Volume 32 Number 3

2023

2023年6月第  
第32卷

3 期



ISSN 1005-8001



中华人民共和国教育部 主管  
中山大学 主办

# 影像诊断与介入放射学

DIAGNOSTIC IMAGING & INTERVENTIONAL RADIOLOGY

双月刊 1992年8月创刊 第32卷 第3期 2023年6月25日出版



官方微信

## 主 管

中华人民共和国教育部

## 主 办

中山大学

## 编辑出版

影像诊断与介入放射学杂志 编辑委员会

510080, 中国广州市中山二路 58 号

电话: (020)87331859

传真: (020)87331859

Email: yxzdyjr@126.com

网址: www.yxyjr.com

## 总编辑

孟俊非

## 常务总编辑

杨建勇

## 编辑部主任

杨建勇 关键

## 广告发布登记号

440000100081

## 印 刷

广州市保诚印务有限公司

(020-86430856)

## 发 行

国内: 广东省报刊发行局

国外: 中国国际图书贸易总公司

(北京: 399 信箱, 100044 代号: Q1940)

## 订 购

全国各地邮电局

邮发代号 46-221

## 邮 购

影像诊断与介入放射学杂志发行部

## 定 价

每期 18 元, 全年 108 元

## 中国标准连续出版物号

ISSN 1005-8001 CN 44-1391/R

## 本期责任编辑

肖纫梅 王薇

## 图片编辑

唐广磊

(电子版文献可查阅本刊全部彩图)

## 目 次

### 胸部影像学

- 基于 CT 图像纹理分析预测胸腺上皮性肿瘤 Masaoka-Koga 分期的研究 ..... 辛永康 施耀军 胡玉川等(163)
- 碘图联合脂肪图诊断食管癌淋巴结转移的应用价值 ..... 陈瑶 杜芳 翟润亚等(169)

### 乳腺影像学

- 乳腺 DCE-MRI 定量和半定量参数、ADC 值与良恶性肿瘤的关系 ..... 熊益敏 卜学勇 张洁等(176)
- 乳腺癌 3.0 T 磁共振影像特征与 Ki-67 表达的相关性研究 ..... 张奕伟 郑少燕 王欣如等(182)

### 实验研究

- 胰腺癌荧光/磁共振靶向探针的制备及体内外成像研究 ..... 童明敏 张帆 刘运练等(188)

### 中枢神经系统影像学

- HR-VWI 联合 DWI-ASPECTS 预测急性缺血性脑卒中短期预后的价值 ..... 王市伟 赵霞 朱继兰等(194)
- 深髓静脉评分和脑小血管疾病患者认知功能障碍相关性研究 ..... 蓝海源 雷新军 徐志华等(201)

### 介入放射学

- 肾上腺静脉采血中血管识别与流程优化 ..... 侯磊 董永安(206)

### 影像技术学

- 光梭径向采集与 T<sub>1</sub>-quick3D 序列肝动脉期图像质量的对比研究 ..... 邓和平 张宇 卢予婕等(211)

### 综述

- 影像学评估肾细胞癌预后的研究进展 ..... 姚嫦吟 崔恩铭(216)

### 病例报道

- 婴儿胰腺未成熟畸胎瘤一例 ..... 李文斌(223)
- CLIPPERS 综合征 MRI 表现一例 ... 于进超 王黎明 王鹏飞等(226)
- 双能 CT 诊断关节及脊柱痛风并腰大肌脓肿一例 ..... 李翔 张乐 付旭文等(229)

### 影像诊断思维 **Canon**

- 胆囊病变的影像诊断思维 ..... 申晓俊 胡红云 解睿等(232)

### 论道核医学

- PET/CT 与淋巴瘤(四): PET/CT 在恶性淋巴瘤的免疫治疗管理中的应用之二 ..... 李周雷 陈仲本(235)

### 病例诊断大赛

- “匠心对比, 影领基层”病例诊断大赛(第二季)第二期病例诊断点评 ..... (238)

# DIAGNOSTIC IMAGING & INTERVENTIONAL RADIOLOGY

Bimonthly Established in August 1992 Volume 32, Number 3 June 25, 2023

## Responsible Institution

Ministry of Education of the People's  
Republic of China

## Sponsor

Sun Yat-sen University

## Editorial

Editorial Board of Journal of  
Diagnostic Imaging &  
Interventional Radiology  
58, Zhongshan Rd II, Guangzhou, 510080  
P.R.China  
Tel:(020)87331859  
Fax:(020)87331859  
Email:yxdyjr@126.com  
Web:www.yxyjr.com

## Editor-in-chief

MENG Quanfei

## Executive Editor-in-chief

YANG Jianyong

## Managing Director

YANG Jianyong GUAN Jian

## Printing

Guangzhou Baocheng Printing Co., Ltd.

## Overseas Distributer

China International Book  
Trading Corporation  
P.O.Box399 Beijing, China  
Code No. Q1940

## Mail-order

Publishing and Circulation Section,  
Publishing House, Journal of  
Diagnostic Imaging & Interventional  
Radiology

## CSSN

ISSN 1005-8001

CN 44-1391/R

## Contents of Original Articles with English Abstract

- Application of CT texture analysis in predicting Masaoka-Koga staging of thymic epithelial tumors** ..... (163)  
*XIN Yongkang, SHI Yaojun, HU Yuchuan, et al*
- Application of iodine maps and adipose maps in diagnosing lymph node metastasis of esophageal cancer** ..... (169)  
*CHEN Yao, DU Fang, ZHAI Runya, et al*
- Value of quantitative and semi-quantitative parameters of DCE-MRI and ADC in breast cancer diagnosis** ..... (176)  
*XIONG Yimin, BU Xueyong, ZHANG Jie, et al*
- Correlation between 3.0 T MRI features and Ki-67 expression in breast cancer**  
..... (182)  
*ZHANG Yuwei, ZHENG Shaoyan, WANG Xinru, et al*
- Preparation and imaging of fluorescent-magnetic imaging nanoprobes targeting pancreatic cancer cells** ..... (188)  
*TONG Mingmin, ZHANG Fan, LIU Yunlian, et al*
- Predictive value of HR-VWI combined with DWI-ASPECTS for short-term prognosis of acute ischemic stroke** ..... (194)  
*WANG Shiwei, ZHAO Xia, ZHU Jilan, et al*
- Association of deep medullary veins score with cognitive impairment in patients with cerebral small vessel disease** ..... (201)  
*LAN Haiyuan, LEI Xinjun, XU Zhihua, et al*
- Vessel identification and procedure optimization in adrenal vein sampling** ... (206)  
*HOU Lei, DONG Yongan*
- Dynamic contrast-enhanced image quality of united imaging compressed sensing with radial acquisition and T<sub>1</sub>-quick3D in hepatic arterial phase: a comparative study** ..... (211)  
*DENG Heping, ZHANG Yu, LU Yujie, et al*
- The advances of imaging in assessing the prognosis of renal cell carcinoma** ... (216)  
*YAO Changyin, CUI Enming*
- PET/CT and lymphoma (IV): usage of PET/CT for management of immunotherapy in malignant lymphoma, part II** ..... (235)  
*LI Zhoulei, CHEN Zhongben*



# MR



# 高效智能 数往知来

· 高效 ·

自动备液，  
减少操作者工作强度<sup>1</sup>

· 智能 ·

Certegra™ 工作站优化信息管理，  
利于回溯与提升工作效率<sup>2</sup>

· 规范 ·

速率精度可达0.01ml/s，  
精准输注提升成像质量<sup>3</sup>

国械注进20192060169  
磁共振高压造影注射系统  
京械广审(文)第230725-04560号  
禁忌内容或者注意事项详见说明书

MEDRAD® MRXperion  
磁共振高压造影注射系统  
PP-M-MRX-CN-0058-1

中国标准连续出版物号:ISSN 1005-8001 CN 44-1391/R 邮发代号 46-221 国内定价:18.00 元

景佳...  
二〇一三年  
第三十二卷  
第三期