



QK1846640

CHINA MEDICAL HERALD

# 中国医药导报



国家指定  
处方药广告发布专业刊物

主管：国家卫生和计划生育委员会 主办：中国医学科学院 邮发代号：80-372



封面人物 沈琳

中国科技核心期刊  
 中国科技论文统计源期刊  
 美国化学文摘 (CA) 收录期刊  
 美国《乌利希期刊指南 (网络版)》收录期刊  
 中国学术期刊综合评价数据库统计源期刊  
 中国生物医学文献检索分析数据库收录期刊  
 解放军医学图书馆中文生物医学期刊数据库收录期刊

2018年8月 第15卷 第23期 总第481期

ISSN 1673-7210



23

9 771673 721189

反映医药发展动态 发布医药科研成果 报道医药临床进展 促进医药产业发展

## 论著

- 华蟾毒配基抑制组蛋白乙酰化诱导肝癌细胞死亡的机制  
..... 毕成 徐瑞成 邹爽等(4)
- 碳酸氢钠诱导肝癌细胞凋亡机制研究 .....  
..... 张岩 乔录新 曾静等(9)
- CCK-8法在淋巴细胞增殖检测中最佳实验条件的筛选  
..... 王瑾 马肖容 张王刚(13)
- Her-2及Topo-II $\alpha$ 与乳腺癌患者临床病理参数的关系  
及其在新辅助化疗效果评估中的意义 .....  
..... 刘燕 刘淑真 马昊等(17)

## 综述

- 非瑟酮的药理作用研究进展 .....  
..... 叶冰洁 刘明鑫 李威等(22)
- 基于PI3K/Akt信号通路的中医药改善胰岛素抵抗的研究  
进展 .....  
..... 方玲 张琪 魏恩韬等(26)
- 中老年缺血性脑白质病变危险因素的研究进展 .....  
..... 黄超楠 黄世敬(30)
- 脉诊信息分析方法研究进展 .....  
..... 陈超 周灵运 刘佳等(34)

## 调查研究

- 内科学临床操作技能培训的调查分析 .....  
..... 陈兴 方燕龄 徐米清(37)
- 常州地区易肇事肇祸严重精神障碍患者人口学与临床学  
特点分析 .....  
..... 万里 何俊 舒京平等(41)

## 临床医学 - 心血管疾病

- 原发性高血压患者血清FKBP水平与血管内皮功能的关系  
.....  
..... 陈其敬 罗江宾 张云波等(45)

## 临床医学 - 神经系统疾病

- 神经内镜下经蝶手术治疗巨大侵袭性垂体腺瘤的临床  
效果 .....  
..... 屈浙 田军 胡昱红等(49)
- 颅内压联合脑血流监测在重度颅脑损伤患者标准去骨  
瓣减压术后的应用效果 .....  
..... 韩志桐 张瑞剑 陈云照等(52)
- 亚低温治疗对重型创伤性颅脑损伤患者预后影响的系  
统评价 .....  
..... 何海燕 黄华平 康秀华等(56)
- 自身免疫性脑炎49例的预后分析 .....  
..... 郭同利 李光勤 孙金辉等(62)

## 妇幼医学

- 布地奈德联合肺表面活性物质气管内滴入治疗胎粪吸  
入综合征的临床效果 .....  
..... 王丽 王秋月(67)
- 孕中晚期乙肝患者抗病毒治疗服药依从性及影响因素  
.....  
..... 杜晓娜 田红卫 吴惠萍等(71)
- 二胎孕妇产后出血的高危因素分析 .....  
..... 沈婕(76)

## 临床医学 - 肿瘤

- ABCD方案治疗复发/难治性多发性骨髓瘤的效果 ...  
..... 周宏伟 周晓燕 王志红等(80)
- 应变率成像评价蒺环类抗肿瘤药物对乳腺癌患者右心  
室功能的影响 .....  
..... 刘俊峰 刘伟亮 陆海永等(84)

## 临床研究

- 叶酸、VitB<sub>12</sub>对老年高同型半胱氨酸血症脑梗死伴颈动  
脉粥样硬化患者Cys C、Hcy、SOD表达的影响 .....  
..... 高逸之 董成林 左权等(88)



脑卒中患者生命质量相关因素分析及心理干预的影响  
..... 文晏 杨辉(92)

特应性皮炎患者皮肤马拉色菌菌量及其与病情严重程度相关性研究  
..... 吴红梅 陆茂 欧美等(96)

经颅多普勒超声及微血管多普勒超声在检测动脉瘤破裂后血管痉挛中的应用  
..... 姬中庆 王瑾(100)

未成熟粒细胞计数早期预测重度急性胰腺炎的应用价值  
..... 万亚锋 王理(104)

食管恶性黑色素瘤6例临床分析  
..... 刘庆浩 龙志强 黄伟明等(109)

### 药事管理

三氯生在嗜麦芽窄食单胞菌耐药机制中的作用  
..... 高瑞灏 王有森 刘德美(113)

### 药物与临床

加味知柏地黄丸合阿仑膦酸钠维D<sub>3</sub>片对绝经后骨质疏松症肝肾不足证患者骨密度、血清雌二醇和免疫功能的影响  
..... 姜茜 黄建华 郑军等(117)

### 护理研究

延续性健康教育对老年慢性阻塞性肺疾病稳定期患者肺功能及生命质量的影响  
..... 王娟 龚放华(121)

综合护理干预在断指再植术患者中的应用效果  
..... 许华 营敏荣 樊立云(125)

转出过渡护理对重症加强护理病房重症慢性阻塞性肺疾病患者的影响  
..... 李雪梅 田志宏 唐瑜等(129)

延续性护理对经皮冠状动脉介入术后患者希望水平和自我管理能力的影 响  
..... 梅桂英(134)

责任制护理对脑血栓患者心理、神经功能及生活质量的影响  
..... 薛花蕊 贺爱霞(138)

行为干预联合心理护理对住院精神分裂症患者疗效研究  
..... 王芳 陈静 薛丽等(142)

### 病例报告

垂直短瘢痕缩乳技术在中重度下垂乳腺良恶性疾病中的应用  
..... 陈莹 谢宛君 谢枫枫等(146)

### 工作探讨

翻转课堂教学模式应用于药剂学大班教学中的策略研究  
..... 吴敏 殷欢莉 冯易等(150)

基于问题管理模式的ICU输血安全管理效果探讨  
..... 杨宝义 汪蓉 邓春艳等(156)

广东省某县级公立医院政校合作模式改革与探索  
..... 钱毅 邹俐爱 陈元栋等(160)

曲靖市医疗机构在医养结合中的优势探究  
..... 高吉贵 李巧芬 彭春等(164)

皮肤科医生参与医学本科生科研创新项目的体会  
..... 陈慧 赵琛 连石等(169)

基于医改新形势下医院预算管理创新的研究与思考  
..... 王明丽 王国强 祝勇(173)

综合性医院临床检验实验室质量控制措施探讨  
..... 高崎 郭欣(178)

### 封面报道

抓住机遇,做好胃肠肿瘤I期临床研究  
..... 潘锋(1)

## MAIN CONTENTS

- The mechanism of cinobufagin in inducing the death of liver cells by inhibition of histone acetylation ..... BI Cheng XU Ruicheng ZOU Shuang *et al*(4)
- Relationship between Her -2, Topo - II  $\alpha$  and clinicopathological parameters in patients with breast cancer and their significance in evaluating the efficacy of neoadjuvant chemotherapy ..... LIU Yan LIU Shuzhen MA Hao *et al*(13)
- Research progress on improvement of insulin resistance based on PI3K /Akt signal pathway in traditional Chinese medicine ..... FANG Ling ZHANG Qi WEI Entao *et al*(26)
- Research progress of pulse information analysis method ..... CHEN Chao ZHOU Lingyun LIU Jia *et al*(34)
- The relationship between serum FKN level and vascular endothelial function in patients with essential hypertension ..... CHEN Qijing LUO Jiangbin ZHANG Yunbo *et al*(45)
- The effects of hypothermia on prognosis in severe traumatic brain injury patients: a systematic review ..... HE Haiyan HUANG Huaping KANG Xiuhua *et al*(56)
- Prognosis analysis of 49 cases with autoimmune encephalitis ..... GUO Tongli LI Guangqin SUN Jinhui *et al*(62)
- Analysis of high-risk factors for postpartum hemorrhage in second puerpera ..... SHEN Jie(76)
- Effect of anthracycline on right ventricular function assessed by strain rate imaging in women with breast cancer ..... LIU Junfeng LIU Weiliang LU Haiyong *et al*(84)
- Study on the amount of *Malassezia* in the skin of patients with atopic dermatitis and its correlation with the disease severity ..... WU Hongmei LU Mao OU Mei *et al*(96)
- Application value of immature granulocyte count in the early prediction of severe acute pancreatitis ..... WAN Yafeng WANG Li(104)
- The effect of Triclosan on the resistance mechanism of *Stenotrophomonas maltophilia* ..... GAO Ruihao WANG Yousen LIU Demei(113)
- Application effect of comprehensive nursing intervention on replantation of amputated finger ..... XU Hua YING Minrong FAN Liyun(125)
- Effect of continuous nursing on level of hope and self management of patients after percutaneous coronary intervention ..... MEI Guiying(134)
- Application of vertical short scar breast reduction technique in moderate and severe of benign and malignant ptosis breast diseases ..... CHEN Ying XIE Wanjun XIE Fengfeng *et al*(146)
- Discussion on the effect of ICU transfusion safety management based on problem management model ..... YANG Baoyi WANG Rong DENG Chunyan *et al*(156)
- Advantages of medical institutions in the combination of medical care and pension services in Qujing ..... GAO Jigui LI Qiaofen PENG Chun *et al*(164)
- Research and thinking on the innovation of hospital budget management under the new form of medical reform ..... WANG Mingli WANG Guoqiang ZHU Yong(173)

### Responsible Institution

National Health and Family Planning Commission, P.R.China

### Sponsored by

Chinese Academy of Medical Sciences

### Publisher & Editor-in-chief

WANG Qing

### Vice Editor-in-chief

LIU Zhixue HUANG Zhengming

CSSN:  $\frac{\text{ISSN } 1673-7210}{\text{CN } 11-5539/\text{R}}$

Code No. : 80-372

<http://www.yiyaodaobao.com.cn>

E-mail: [yydb@vip.163.com](mailto:yydb@vip.163.com)

Tel: 010-59626203

Price: RMB 20.00 Yuan/copy



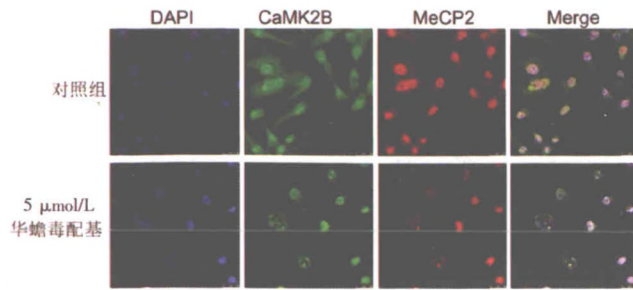
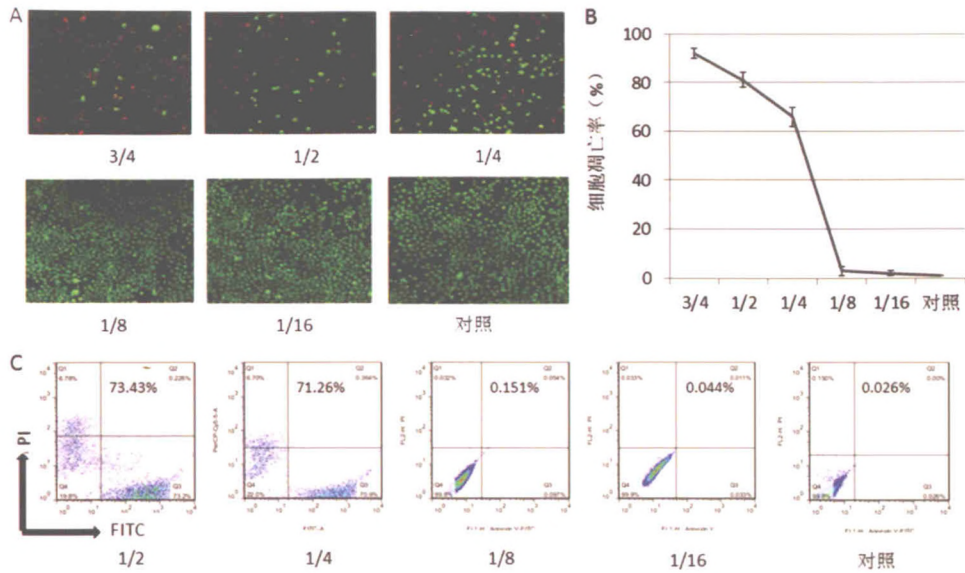
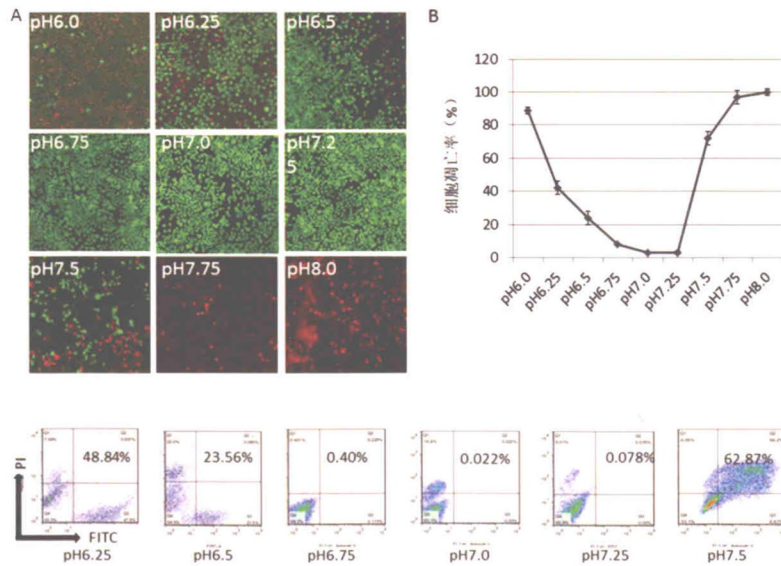


图3 5 μmol/L 华蟾毒配基促进 CamK2B 和 MeCP2 在细胞核内发生相互作用(200×)(见内文第 6 页)



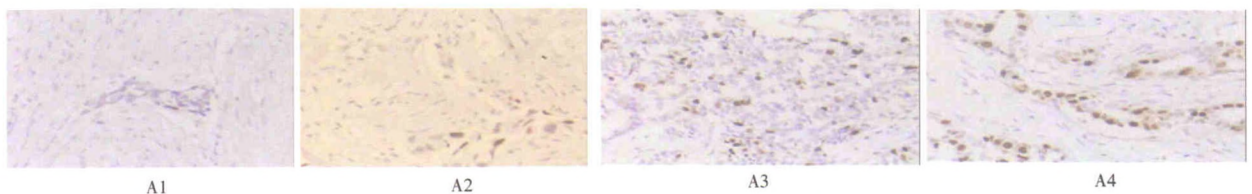
A: Calcein/PI 染色显示不同体积比 5%NaHCO<sub>3</sub> 诱导肝癌细胞凋亡形态学; B: 基于 Calcein/PI 染色的不同体积比 5%NaHCO<sub>3</sub> 诱导肝癌细胞凋亡率; C: 基于流式细胞的不同体积比 5%NaHCO<sub>3</sub> 诱导肝癌细胞凋亡率

图2 碳酸氢钠诱导肝癌细胞凋亡(见内文第 11 页)



A: Calcein/PI 染色显示不同 pH 值肝癌细胞凋亡形态学; B: 基于 Calcein/PI 染色的不同 pH 值肝癌细胞凋亡率; C: 基于流式细胞的不同 pH 值肝癌细胞凋亡率

图3 不同 pH 值条件下肝癌细胞凋亡情况(见内文第 11 页)



A1: Topo II α 在乳腺癌中表达(-); A2: Topo II α 在乳腺癌中表达(+); A3: Topo II α 在乳腺癌中表达(++); A4: Topo II α 在乳腺癌中表达(+++)

图1 乳腺癌组织的 Topo II α 的表达(SP 法, 200×)(见内文第 15 页)