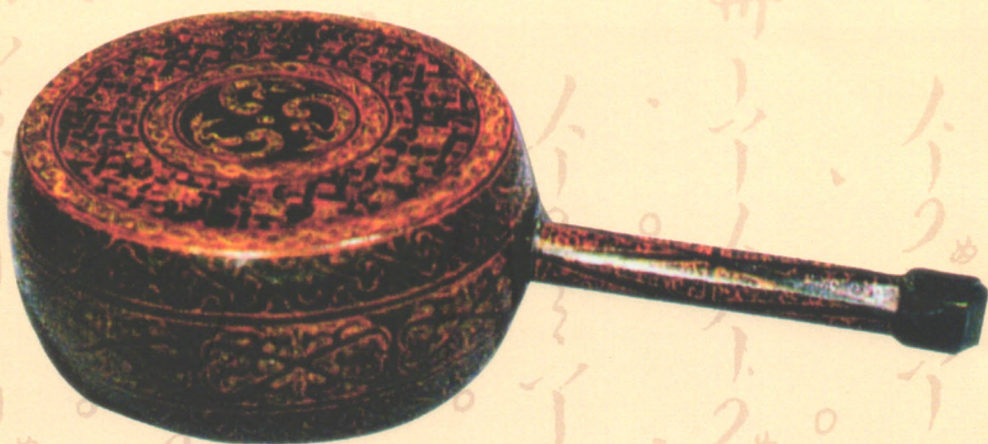


# 音乐天地

THE WORLD OF

MUSIC  
音乐教育版

总596期 定价：8元 2014.9



唱响丝绸之路

2014“丝绸之路”西安国际钢琴艺术周综述

中国传统音乐中的三种自然观辨析

论音乐课堂设计的方法和途径

闵慧芬二胡演奏艺术研究述评

浅谈民族管弦乐团指挥应具备的音乐素养

ISSN 1003-4218



9 771003 421000

万方数据

THE WORLD OF MUSIC

# 音乐天地

2014.9 (总第596期)

主管 中共陕西省委宣传部  
主办 陕西省音乐家协会  
编辑出版 音乐天地杂志社

编委 (以姓氏笔划为序)

王向荣 毛复平 刘庆  
刘小强 吕品 安金玉  
尚飞林 罗艺峰 赵季平  
赵保平 侯玉峰 徐沛东  
郭玮 崔炳元 韩兰魁  
薛天信

社长/总编 飞林

副总编 吕品

主编(兼) 吕品

编辑记者 侯昱霞 王杨

美术编辑 聂冲

制版 西安一印制版有限责任公司

印刷 西安第一印刷厂

国内发行 陕西省邮政报刊发行局发行

邮发代号 52-8

国外发行 中国国际图书贸易总公司

国际标准刊号 ISSN1003-4218

国内统一刊号 CN61-1039/J

广告经营许可证 610000 4000090

定价 8.00元

电话 029-87889044 029-87894123

传真 029-87804457

地址 西安市体育馆南路19号

邮编 710054

http: //www.sxma.org

投稿邮箱 yytd-tg@163.com

## 目录

### 专稿

- 4 唱响丝绸之路 尚飞鹏  
6 浅评艺术歌曲《丝路放歌》 祁越  
8 2014“丝绸之路”西安国际钢琴艺术周综述 侯昱霞

### 论坛

- 11 中国传统音乐中的三种自然观辨析 李娟

### 快乐课堂

- 15 论音乐课堂设计的方法和途径 杨郁婉  
18 在中小学开展室内乐教育的重要性和几点建议 王旦  
22 音乐欣赏课如何引导学生聆听 张积慧  
25 现代教育技术在音乐教学运用中的几个问题 申光健  
28 积累——音乐欣赏学习的有效手段 黄伟平  
30 音乐剧教学在农村音乐课堂中的作用 余欣欣

## 新课标·新课程

33 优化音乐教学 营造快乐课堂 覃晓琳

36 音乐审美教育浅谈 屈莲凤

## 教案选登(人教版)

38 《环球之旅——亚洲之声》教学设计 庞艳

40 《郊游》教案 王晓丹

## 研究与探索

42 闵慧芬二胡演奏艺术研究述评 刘登记

## 教学指向标

44 浅谈民族管弦乐团指挥应具备的音乐素养 张栋

46 试论钢琴演奏技术训练的若干问题 王洁芳

49 论戏曲演唱行为习惯对民族声乐演唱的影响 姚晓婷

## 大师名曲

52 浅论圣桑《a小调大提琴协奏曲》的艺术特色

潘应东

## 乐海拾贝

55 民间舞蹈“高抬火轿”的音乐伴奏初探

程鹏民 李念

## 音乐家档案

57 关鹤岩艺术档案

## 流金岁月

62 母校，我们还没有毕业

吕品

封面题字：蓝玉松

本刊为中国学术期刊综合评价数据库来源期刊、《中国期刊网》《中国学术期刊》(光盘版)全文收录期刊、万方数据—数字化期刊群全文上网期刊、《中国核心期刊<遴选>数据库》收录期刊、《中文科技期刊数据库》收录期刊、台湾华艺《中文电子期刊服务》(CEPS)数据库全文收录期刊,凡随刊入编的稿件,不再另附稿酬。如作者不同意文章被收录,请在来稿时向本刊声明。



STEINWAY & SONS

# 钢琴之王施坦威 音乐世界无法复制的巅峰之作

发源于德国，以德国汉堡和美国纽约为生产基地，  
施坦威钢琴凭借其158年的精湛手工工艺  
与独创的128项专利技术，  
被誉为“现代钢琴制造业的奠基者”，  
早已成为全球2000多家顶级音乐厅、  
1600多位著名施坦威艺术家、  
100多所全施坦威学校的不二选择。



施坦威路易十五钢琴



施坦威虎眼石钢琴



施坦威黄宝石钢琴



艾塞克斯 EUP-123E



威廉姆·E·施坦威  
限量版钢琴



“和谐之声”艺术外壳钢琴

## 和声琴行

金牌品质 品牌服务

和声琴行施坦威专卖店  
地址：西安音乐学院教学五号楼一层西厅  
(南二环西安音乐学院北门东侧)  
专卖店电话：029-82142895 13909216380  
免费电话：400-029-1128

和声琴行友谊路旗舰店  
地址：西安市友谊东路449号影视大厦二层  
(友谊路、文艺路什字向西100米路北)  
总店电话：029-87895000 13909216380  
免费电话：400-029-1128