



1982年创刊

ISSN 1006-9674
CN 42-1815/R
CODEN:YYXUAV

湖北医药学院学报

JOURNAL OF HUBEI UNIVERSITY OF MEDICINE

2015年4月 第2期

Vol.34 NO.2

- 脑小血管病：小卒中，大麻烦
- EPO加重氧诱导视网膜病变小鼠视网膜新生血管的形成
- 褪黑素对人神经胶质瘤DBTRG细胞Bmi-1基因表达的影响
- UPLC-MS/MS法测定大鼠血浆中古伦宾浓度及药动学研究



ISSN 1006-9674





湖北医药学院学报

HUBEI YIYAO XUEYUAN XUEBAO

双月刊 1982年创刊 第34卷 第2期 2015年4月25日出版

主 管

湖北省教育厅

主 办

湖北医药学院

编 辑

湖北医药学院学报编辑委员会

学术顾问

黄铁柱 徐少勇

主 编

涂汉军

副主编

严世荣 王家宁 何明武 李 斌

裴 斌 操传斌 蔡志友

编辑部主任

李国华

出 版

湖北医药学院学报编辑部

442000

湖北省十堰市人民南路30号,

电话(传真): 0719-8891063

电子邮箱: hbumxb@163.com

网址: <http://yyyx.cbpt.cnki.net>

印 刷

湖北弘医印务有限公司

发 行

十堰邮政局

订 购

全国各地邮局

邮发代码: 38-152

订 价

¥10.00元

广告经营许可证号

4203005000335

中国标准连续出版物号

ISSN 1006-9674

CN 42-1815/R

目 次

·专家述评·

脑小血管病: 小卒中, 大麻烦 蔡志友, 涂汉军 (109)

·论 著·

EPO加重氧诱导视网膜病变小鼠视网膜新生血管的形成
温臣婷, 贺 涛, 邢怡桥 (114)

姜黄素通过LXR α -ABCA1通路抑制小鼠巨噬细胞脂质聚集
郑 伟, 李 强, 陈 欣, 李亚新, 李 珊 (120)

吸烟相关慢性阻塞性肺疾病患者肺组织Th17/Treg细胞的表达及其可能意义
龙 翔, 李延红, 尹 慧, 宋卫东 (125)

强化降脂对症状性颅内动脉狭窄患者预后的前瞻性研究
周佩洋, 高 平, 王普清, 曹治华, 王 璞, 黄 璞, 冯玉华,

张贵斌 (130)

黏弹剂冲洗针在小切口白内障手术中的应用分析
何继武, 刘 爽, 程俊平, 易荣涛 (135)

足月妊娠三种引产方法的临床对比分析
高 霞, 张 毅, 李咏梅 (139)

·肿瘤学·

褪黑素对人神经胶质瘤DBTRG细胞Bmi-1基因表达的影响
孙晓东, 王汉琴, 王 燕, 桑 明 (144)

CRS联合HIPEC治疗晚期及复发性上皮性卵巢癌疗效的系统评价与Meta分析
冷小飞, 梁江红, 郑 蓉, 程 萍, 刘永珍 (148)

甲状腺癌颈部淋巴结转移彩超特点分析
胡洪生, 周文波, 孙少华, 吴红伟, 张 楨, 陈会彬, 万光俊,

靳宏虎, 李 浩, 刘 军, 付海峰, 沈 丰 (155)

人参多糖在宫颈癌同步放化疗中减轻不良反应的作用
余建云, 李林均, 陈 萍 (159)

·药学研究·

UPLC-MS/MS法测定大鼠血浆中古伦宾浓度及药动学研究
杨光义, 何华琼, 李 丽, 张晨宁, 叶 方, 魏晋宝 (162)

湖北医药学院学报

双月刊 1982年创刊 第34卷 第2期 2015年4月25日出版

- 武当道茶多糖的提取及含量测定 镇卫国, 张红梅, 杨晓丰, 官守涛, 赵杰 (166)
两种不同制备方法对斑秃搽剂质量的影响 周伶俐, 董永成, 申德堰, 周庆煥 (170)

·经验交流·

- 大肠癌淋巴结转移的临床病理特征及意义 刘均, 陈伯怀 (173)
超声刀对肝右叶癌多周期多体位治疗效果的临床观察 杨林枫 (175)
三次剖宫产后足月妊娠产钳助产阴道分娩 金全芳, 黄光荣, 岳艳, 周坤苗 (178)
抛光方向对牙面-树脂边缘再着色影响的实验研究
郑钧元, 许亚荣, 何俐, 胡图强 (179)
无输血不停跳冠脉搭桥手术67例临床分析 曹建军, 刘伟, 王宏宇, 陈浩 (182)
RⅢ标准与经验诊断在功能性消化不良诊断的应用比较 胡阳黔, 王文峰 (184)

·个案报道·

- 腰大肌孤立性纤维性肿瘤1例 葛鹏, 邹文远, 李胜 (186)
上颌第一恒磨牙腭侧双根管1例 韩晓梅, 施俊, 毛敏, 黄伟 (188)

·护理园地·

- 全肺切除术患者围术期的呼吸道管理
曹艳, 喻乙珊, 李冬梅, 勾芳, 肖琴, 张艳荣 (190)
同伴教育对¹³¹I治疗分化型甲状腺癌患者焦虑及抑郁症状的影响
龚芸, 张丽, 冯泽会, 何旭东 (192)
1例颅内动脉瘤患者弹簧圈栓塞术后并发吸气性呼吸困难的护理
肖小鸿, 金玉华, 姜华 (195)

·文献综述·

- 暴发性肝衰竭的综合治疗进展 占国清, 谭华炳, 李儒贵, 李芳 (198)
牙龈退缩的病因和临床治疗现状 梁学进, 柴红波 (202)
香科科属植物化学成分和药理活性研究概况 郝新才, 胡钧涛, 陈静 (206)

[期刊基本参数] CN 42-1815/R * 1982 * b * A4 * 102 * zh * P * ¥ 10.00 * 1000 * 28 * 2015-04

本期责任编辑:曾红丽

英文审校:邴云云 唐俊明

终审:王家宁

Journal of Hubei University of Medicine

Bimonthly Established in 1982 Volume 34, Number 2 April 25, 2015

Responsible Institution

Education Department of Hubei Province

Sponsor

Hubei University of Medicine

Editing

The Editorial Board of Hubei University
of Medicine

Academic adviser

HUANG Tie-zhu, XU Shao-yong

Editor-in-Chief

TU Han-jun

Associate Editor-in-Chief

YAN Shi-rong, WANG Jia-ning,
HE Ming-wu, LI Bin, PEI Bin,
CAO Chuan-bin, CAI Zhi-you

Managing Director

LI Guo-hua

Publishing

The Editorial Department of Hubei
University of Medicine
30 Southern Renmin Road, Shiyang,
Hubei 442000, China
Tel (Fax) :+86-719-8891063
E-mail: hbumxb@163.com

Website

<http://yyyx.cbpt.cnki.net>

Printing

Hubei Hongyi Printing Limited
Company

Distributor

Shiyang Post Office, Hubei

Subscription

Local Post Office
Code No.38-152

Price

¥10.00

CSSN

ISSN 1006-9674
CN 42-1815/R

CONTENTS IN BRIEF

Original Articles

The Erythropoietin Aggratates the Retinal Neovascularization in Retinopathic Mice Induced with Oxygen

WEN Chen-ting, HE Tao, XING Yi-qiao

..... (114)

Curcumin Inhibits Lipid Deposition of Macrophage through LXR α -ABCA1 Pathway in Mouse

ZHENG Wei, LI Qiang, CHEN Xin, LI Ya-xin, LI Shan

..... (120)

Significance and Expression of Th17/Treg Cell in Lung Tissue of Patients with COPD Induced by Smoking

LONG Xiang, LI Yan-hong, YIN Hui, SONG Wei-dong

..... (125)

Prospective Studies on Prognosis of Patients with Symptomatic Intracranial Artery Stenosis Treated by Intensive Statin Therapy

ZHOU Pei-yang, GAO Ping, WANG Pu-qing, CAO Zhi-hua,
WANG Pu, HUANG Li, FENG Yu-hua, ZHANG Gui-bin

..... (130)

Application Analysis of Ophthalmic Viscoelastic Agent and Blunt Syringe Needle in Improved Small Incision Cataract Surgery

HE Ji-wu, LIU Shuang, CHENG Jun-ping, YI Rong-Tao

..... (135)

A Clinical Comparative Analysis of Three Methods in Induction of Labor in Patients with Full Term Pregnancy

GAO Xia, ZHANG Yi, LI Yong-mei

..... (139)

Oncology

Effects of Melatonin on Bmi-1 Gene Expression in DBTRG Human Neurospongioma Cells

SUN Xiao-dong, WANG Han-qin, WANG Yan, SANG Ming

..... (144)

Effects of Cytoreductive Surgery Combined with Hyperthermic Intraperitoneal Chemotherapy in Advanced and Recurrent Ovarian Cancer: A Systematic Review and Meta-analysis

LENG Xiao-fei, LIANG Jiang-hong, ZHEN Rong, CHEN Ping, LIU Yong-zhen
..... (148)

Analysis of Characteristics of Color Doppler Ultrasound for Cervical Lymph Node Metastasis of Thyroid Carcinoma

HU Hong-sheng, ZHOU Wen-bo, SUN Shao-hua, WU Hong-wei, ZHANG Zhen, CHEN Hui-bin,
WAN Guang-jun, JIN Hong-hu, LI Hao, LIU Jun, FU Hai-feng, SHEN Feng
..... (155)

Effects of Ginseng Polysaccharide on Reducing Adverse Reaction in the Concurrent Radiochemotherapy of Cervical Carcinoma

YU Jian-yun, LI Lin-jun, CHEN Ping
..... (159)

Pharmaceutical Research

Determination of Columbin in Rats Plasma by UPLC-MS/MS and Its Application to Pharmacokinetics Study

YANG Guang-yi, HE Hua-qiong, LI Li, ZHANG Chen-ning, YE Fang, WEI Jin-bao
..... (162)

Extraction and Contents Determination of Polysaccharide from Taoism Tea in Wudang Mountains

ZHEN Wei-guo, ZHANG Hong-mei, YANG Xiao-feng, GUAN Shou-tao, ZHAO Jie
..... (166)

Effect of Two Different Preparation Methods on the Quality of Bantu Liniment

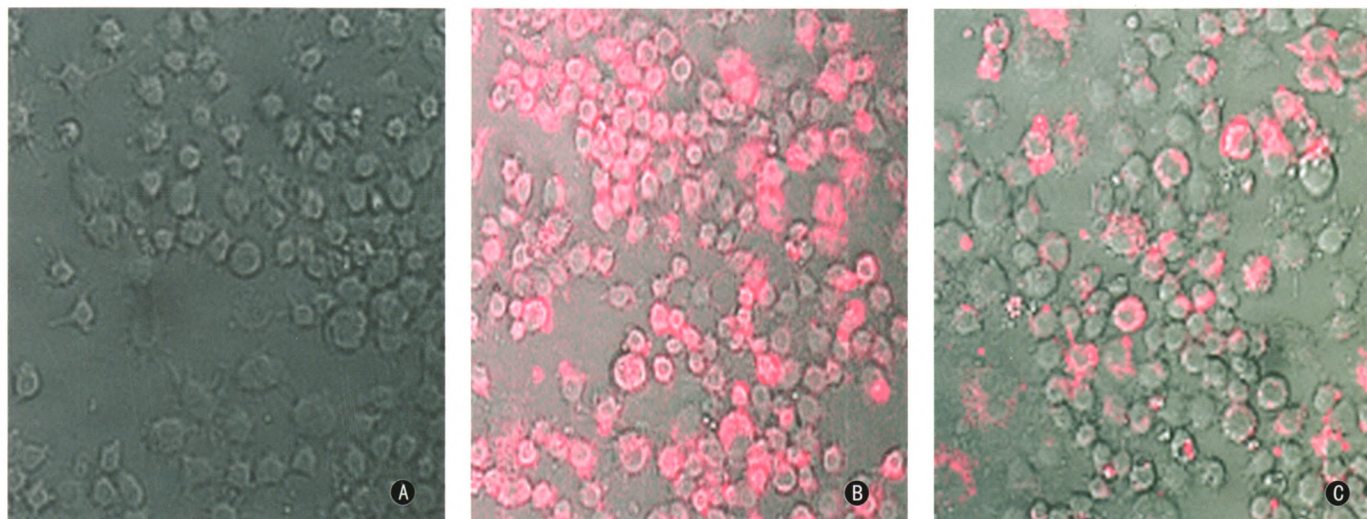
ZHOU Ling-li, DONG Yong-cheng, SHEN De-yan, ZHOU Qing-huan
..... (170)

声 明

本刊已许可中国学术期刊(光盘版)电子杂志社在中国知网及其系列数据库产品中以数字化方式复制、汇编、发行、信息网络传播本刊全文。该社著作权使用费与本刊稿酬一并支付(已在论文发表版面费中扣除和换算为杂志赠阅)。作者向本刊提交文章发表的行为即视为同意本刊上述声明。

姜黄素通过LXR α -ABCA1通路抑制小鼠巨噬细胞脂质聚集

(正文见120页)



正常对照组

泡沫化组

姜黄素治疗组

图2 姜黄素对泡沫化巨噬细胞内脂质沉积的影响 (共聚焦荧光显微镜)

A: 正常对照组未见荧光;

B: 巨噬细胞中大量Dil-ox-LDL沉积, 显示红色荧光;

C: 姜黄素干预后细胞内Dil-ox-LDL沉积明显减少, 红色荧光明显减弱

甲状腺癌颈部淋巴结转移彩超特点分析

(正文见155页)

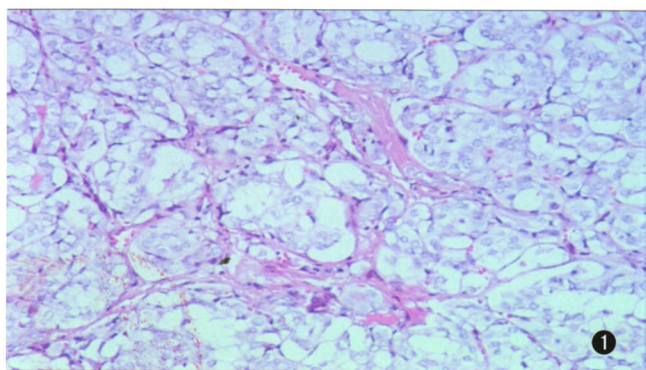


图1 甲状腺乳头状癌淋巴结转移 (HE \times 40)

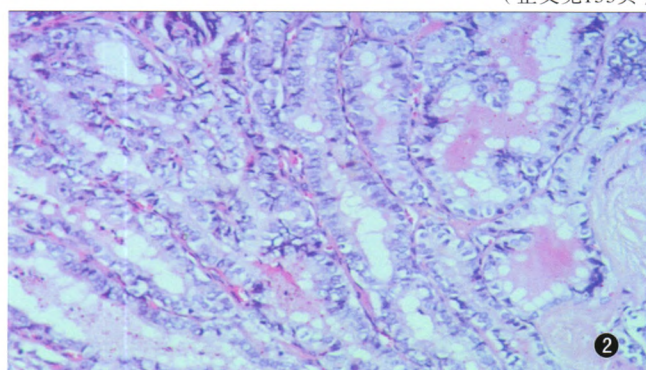


图2 甲状腺乳头状癌淋巴结转移 (HE \times 200)

腰大肌孤立性纤维性肿瘤1例

(正文见186页)

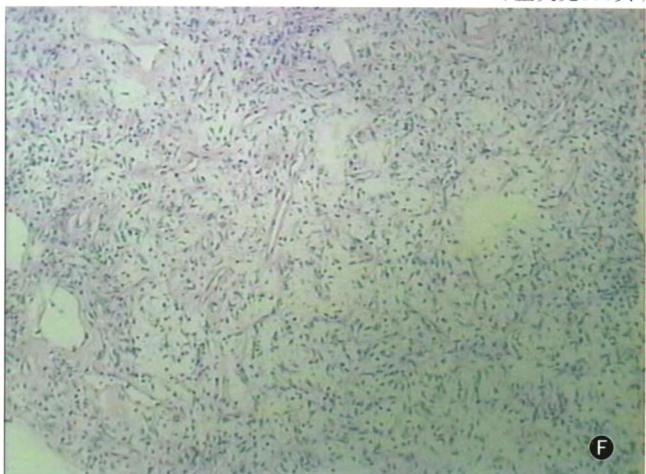


图1F 右侧腰大肌孤立性纤维性肿瘤, 镜下见短梭形细胞肿瘤, 灶性区域富于分枝状及透明变性血管, 灶性区域细胞密度稀疏, 间质纤维化明显, 部分可见多核巨细胞, 核分裂易见 (HE \times 100)

上颌第一恒磨牙腭侧双根管1例

(正文见188页)

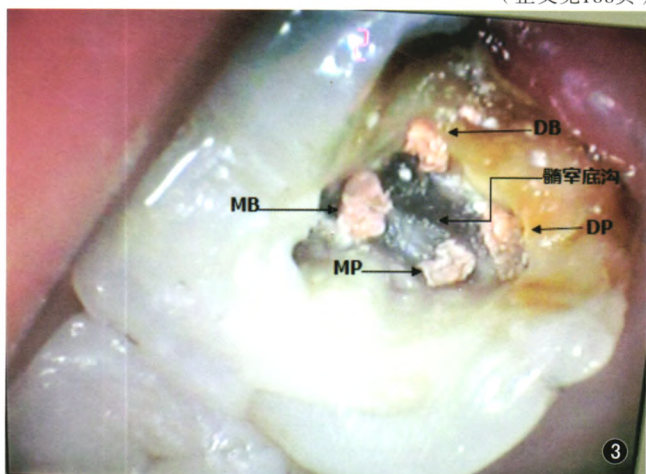


图3 根管充填后的髓腔底部形态