



1982年创刊

ISSN 1006-9674
CN 42-1815/R
CODEN:YYXUAV

湖北医药学院学报

JOURNAL OF HUBEI UNIVERSITY OF MEDICINE

2016年12月 第6期

Vol.35 NO.6

- MRPS23 shRNA对乳腺癌细胞Walker256增殖凋亡的作用及机制
- 利用体外合成mRNA方法研究Betatrophin对糖代谢关键基因表达的影响
- 冬凌草甲素下调EGFR/ERK/MMP-12和GIP2A/Akt信号通路抑制gefitinib耐受的
非小细胞肺癌的转移
- 尿激肽原酶对急性缺血性脑梗死患者血流动力学及神经功能的影响



ISSN 1006-9674



9 771006 967161

万方数据



湖北医药学院学报

HUBEI YIYAO XUEYUAN XUEBAO

双月刊 1982年创刊 第35卷(卷终) 第6期 2016年12月25日出版

主管:

湖北省教育厅

主办:

湖北医药学院

编辑:

湖北医药学院学报编辑委员会

主编:

涂汉军

副主编:

李和 王家宁 何明武

李斌 裴斌 操传斌

蔡志友

编辑部主任:

谭艳

出版:

湖北医药学院学报编辑部

442000

湖北省十堰市人民南路30号

电话(传真):0719-8891063

电子邮箱:hbumxb@163.com

网址: http://yyxy.cbpt.cnki.net

印刷:

湖北弘医印务有限公司

发行:

十堰邮政局

订购:

全国各地邮局

邮发代码:38-152

订价

¥10.00元

广告经营许可证号

4203005000335

中国标准连续出版物号

ISSN 1006-9674

CN 42-1815/R

目次

· 论 著 ·

- MRPS23 shRNA 对乳腺癌细胞 Walker256 增殖凋亡的作用及机制
高燕,李伏燕,李薇,陈义加,吴瑞敏,周红,杨怡,裴之俊……(527)
- 利用体外合成 mRNA 方法研究 Betatrophin 对糖代谢关键基因表达的影响
汪兰,付红霞,郭兴荣……(531)
- 冬凌草甲素下调 EGFR/ERK/MMP-12 和 CIP2A/Akt 信号通路抑制 gefitinib 耐受的非小细胞肺癌的转移
肖香玲,何中维,黄秋月,季娟丽,张云飞,刘莹……(536)
- 尿激肽原酶对急性缺血性脑梗死患者血流动力学及神经功能的影响
冯玉华,任自敬,王璞,王守安,周佩洋,王勇,张贵斌……(543)
- 布拉氏酵母菌对儿童抗生素相关性腹泻预防与治疗的 Meta 分析
周华,姜源渊,吴斌,吉山宝……(547)
- 某院 2015 年新生儿万古霉素血药浓度的监测及应用分析
胡晓,王林海,熊辉,石金敏……(553)
- HPV 感染、阴道局部 T 淋巴细胞亚群与宫颈病变的关系研究
谭秋梅……(557)
- 195 例淀粉样变性肾病临床病理学相关因素分析
林峥,林春,江辉,郭春花,邓金秀……(561)
- 角膜光密度、中央角膜厚度、角膜内皮细胞计数在评估糖尿病角膜病变中的作用
高丰,蔺涛……(566)
- 结肠癌肝转移的相关危险因素研究
师贞宗,董媛,陈先祥……(570)
- ¹²⁵I 放射性粒子植入治疗前列腺癌
陈宇,袁丽……(574)
- 派立福新对裸鼠皮下移植瘤的抑制作用
金灵莉,卢光新,周春芳,吕飞,钱颖……(579)
- ¹³¹I 治疗甲亢合并周期性瘫痪
骆磊,朱郎鹤,赵长军,刘永风,任亮萍,王洪,余小华,杜兴邦……(582)
- 连续气道正压通气联合药物治疗急性缺血性卒中合并阻塞性睡眠呼吸暂停综合征
魏从兵……(586)

湖北医药学院学报

双月刊 1982年创刊 第35卷 第6期 2016年12月25日出版

- 神经电生理监测在椎管内肿瘤手术中的应用
张相华,涂汉军,张 力,黄宽明,鲁军体 (589)
- 联合降压不同给药时间对原发性高血压的疗效影响
张正楠,赵继先,张焕鑫,李 波,薛世珍,冯 怡 (593)
- 中心性巨细胞病变的临床病理观察
陈 洁,裴 静 (597)
- 经验交流 ·
- 商环包皮环切术后不同取环方法比较
王万荣,谢 胜,谢子平,李 韬,欧阳海,康熙鹏,王金国,谭 艳 (600)
- 漂浮体位联合后外侧入路治疗三踝骨折
李 刚,张 鹏,王小武 (602)
- COPD 合并 II 型呼吸衰竭患者实施 CO₂ 基础值为目标治疗的机械通气效果疗效观察
周乐红,柏 勇 (605)
- 15 例闭合性指动脉损伤临床分析
刘家国,刘莹松 (607)
- 水胶体伤口敷料在面部隆鼻术中的应用
彭金霞,贾洪涛 (609)
- 个案报道 ·
- 覆膜支架腔内修复主动脉夹层并发左眼中央动脉栓塞 1 例
姚朝阳,何继武,程俊平 (611)
- 护理园地 ·
- 品管圈在降低脑卒中偏瘫患者足下垂发生率中的应用
肖小鸿,金玉华,唐平静,姜 华,张 莉,左丹丹 (613)
- 重症监护室护士心理资本与职业倦怠的相关性研究
马小芳,杨春霞,邓春艳,汪 蓉 (616)
- 文献综述 ·
- 自噬在干细胞功能特性调节中的作用及机制研究进展
陈绍娟,向 力,唐俊明 (619)

[期刊基本参数] CN 42-1815/R * 1982 * b * A4 * 96 * zh * P * ¥10.00 * 1000 * 26 * 2016-12

本期责任编辑:邴云云

英文审校:邴云云 张秋芳

终审:谭 艳

Journal of Hubei University of Medicine

Bimonthly Established in 1982 Volume 35, Number 6 December 25, 2016

Responsible Institution

Education Department of Hubei Province

Sponsor

Hubei University of Medicine

Editing

The Editorial Board of Hubei University of Medicine

Editor-in-Chief

TU Han-jun

Associate Editor-in-Chief

LI He, Wang Jia-ning,
HE Ming-wu, LI Bin, PEI Bin,
CAO Chuan-bin, CAI Zhi-you

Managing Director

TAN Yan

Publishing

The Editorial Department of
Hubei University of Medicine
30 Southern Renmin Road,
Shiyan, Hubei 442000, China
Tel (Fax): + 86 - 719 -
8891063

E-mail: hbumxb@163.com

Website

<http://yyyx.cbpt.cnki.net>

Printing

Hubei Hongyi Printing Limited
Company

Distributor

Shiyan Post Office, Hubei

Subscription

Local Post Office
Code No.38-152

Price

¥ 10.00

Advertising Business License

4203005000335

CSSN

ISSN 1006-9674

CN 42-1815/R

CONTENTS IN BRIEF

Original Articles

Effects and Mechanisms of MRPS23-targeted shRNA on Proliferation and Apoptosis of Breast Cancer Cell Walker256

GAO Yan, LI Fu-yan, LI Wei, CHEN Yi-jia, WU Rui-min, ZHOU Hong,
YANG Yi, PEI Zhi-jun

..... (527)

Study on the Molecular Mechanism of Betatrophin Regulated Glucose Metabolism by Synthesis of Betatrophin mRNA in vitro

WANG Lan, FU Hong-xia, GUO Xing-rong

..... (531)

Oridonin Inhibits Gefitinib-resistant Non-small-cell Lung Cancer Cells Metastasis by Down-regulating EGFR/ERK/MMP-12 and CIP2A/Akt Signal Pathways

XIAO Xiang-ling, HE Zhong-wei, HUANG Qiu-yue, JI Juan-li, ZHANG Yun-fei, LIU Ying

..... (536)

Effects of Human Urine Kallikrein 1 on Cerebral Hemodynamics and Neural Function in Patients with Acute Ischemic Stroke

FENG Yu-hua, REN Zi-jing, WANG Pu, WANG Shou-an, ZHOU Pei-yang, WANG Yong, ZHANG Gui-bin

..... (543)

Probiotics for Prevention and Treatment of Antibiotic-Associated Diarrhea in Children: a Meta-analysis

ZHOU Hua, JIANG Yuan-yuan, WU BIN, JI Shan-bao

..... (547)

Monitoring of Plasma Vancomycin Concentration in Neonates in a Hospital in 2015 and Its Application Analysis

HU Xiao, WANG Lin-hai, XIONG Hui, SHI Jin-min

..... (553)

Study on Relationship between HPV Infection, Vaginal Local T Lymphocyte Subsets and Cervical Lesions

TAN Qiu-mei

..... (557)

Logistics Regression Analysis of 195 Cases of Amyloidosis Nephropathy LIN Zheng, LIN Chun, JIANG Hui, GUO Chun-hua, DENG Jin-xiu	(561)
Roles of Corneal Optical Density, Central Corneal Thickness and Endothelial Cells Count in Evaluating Diabetic Keratopathy GAO Feng, LIN Tao	(566)
The Related Risk Factors Research of Hepatic Metastasis in Patients with Colon Cancer SHI Zhen-zong, DONG Yuan, CHEN Xian-xiang	(570)
Ultrasound-guided Radioactive ¹²⁵I Seed Implantation Treatment of Prostatic Cancer CHEN Yu, YUAN Li	(574)
Inhibitory Effect of Perifosine on Growth of Subcutaneously Transplanted Tumor in Nude Rats JIN Ling-li, LU Guang-xin, ZHOU Chun-fang, LV Fei, QIAN Ying	(579)
Treatment of Hyperthyroidism Complicated with Periodic Paralysis by ¹³¹I LUO Lei, ZHU Yun-he, ZHAO Chang-jun, LIU Yong-feng, REN Liang-ping, WANG Qi, YU Xiao-hua, DU Xing-bang	(582)
Effects of CPAP Combined Medication on Acute Ischemic Stroke Accompanying OSAS WEI Cong-bing	(586)
Application of Neural Electrophysiological Monitoring in Intraspinal Tumor Surgery ZHANG Xiang-hua, TU Han-jun, ZHANG Li, HUANG Kuan-ming, LU Jun-ti	(589)
Influence of Different Dosing Times on Curative Effects of Combined Antihypertensive in Patients with Primary Hypertension ZHANG Zheng-nan, ZHAO Ji-xian, ZHANG Huan-xin, LI Bo, XUE Shi-zhen, FENG Yi	(593)
Clinicopathologic Analysis of Central Giant Cell Lesion CHEN Jie, PEI Jing	(597)

声 明

本刊已许可中国学术期刊(光盘版)电子杂志社在中国知网及其系列数据库产品中以数字化方式复制、汇编、发行、信息网络传播本刊全文。该社著作权使用费与本刊稿酬一并支付(换算为杂志赠阅)。作者向本刊提交文章发表的行为即视为同意我社上述声明。

神经电生理监测在椎管内肿瘤手术中的应用

2014.11.11

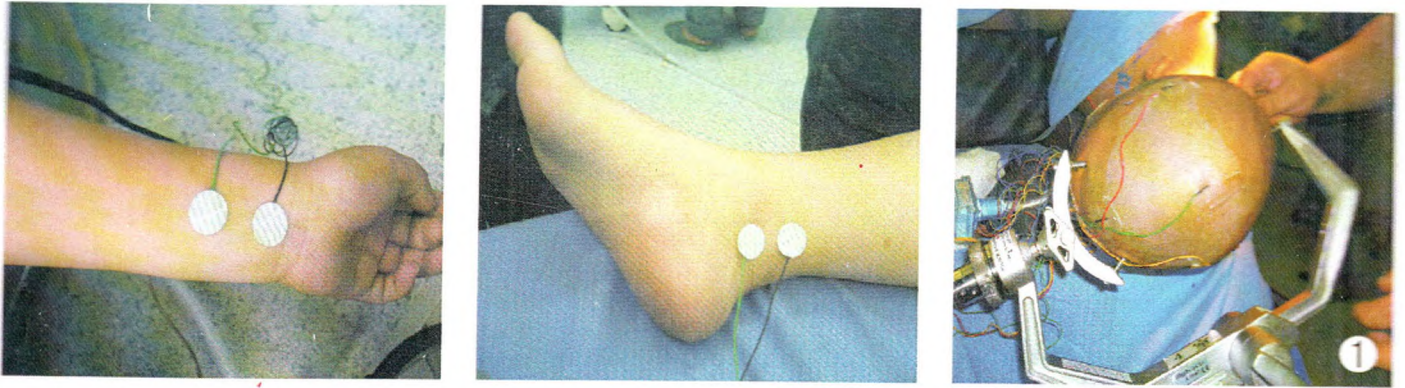


图1 体感诱发电位刺激电极、接收电极及参考电极安装



图2 运动诱发电位刺激电极、接收电极安装

漂浮体位联合后外侧入路治疗三踝骨折

(正文见602页)

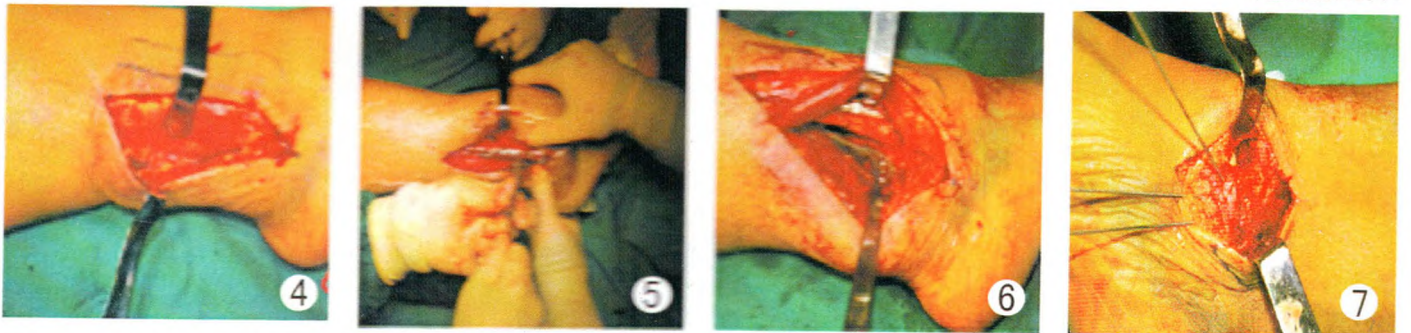


图4~6 后外侧手术入路：外踝及后踝钢板安置固定

图7 内踝固定

覆膜支架腔内修复主动脉夹层并发左眼中央动脉栓塞1例

(正文见611页)

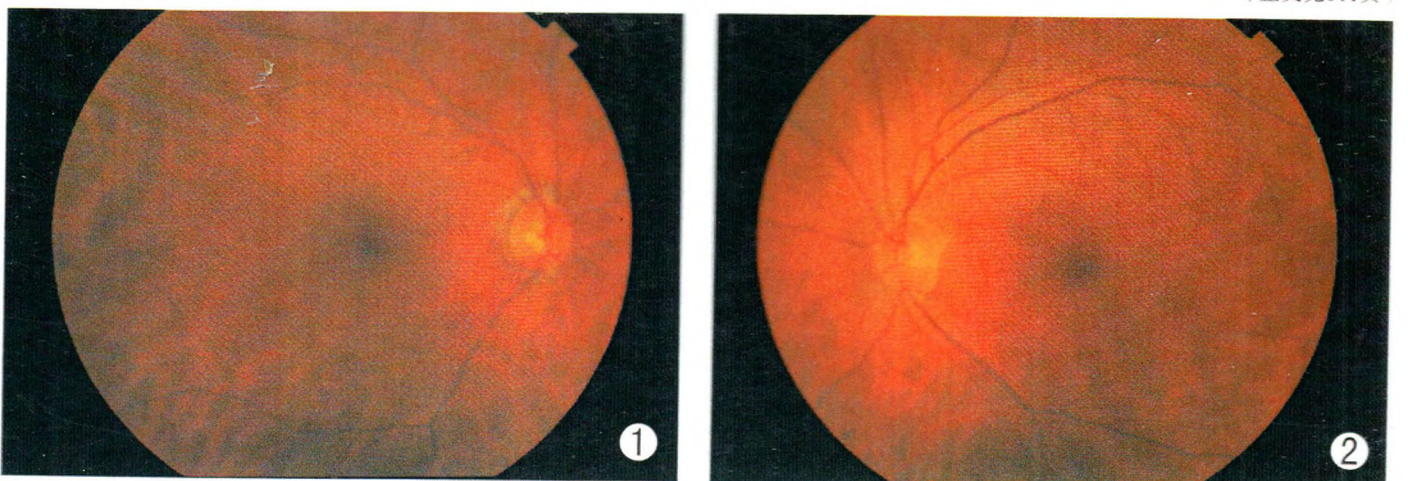


图1 右眼眼底数据

图2 左眼眼底照相