



1982年创刊



ISSN 1006-9674
CN 42-1815/R
CODEN:YYXUAV

湖北医药学院学报

JOURNAL OF HUBEI UNIVERSITY OF MEDICINE

2017年6月 第3期

Vol.36 NO.3

- PAG1相互作用蛋白的筛选和验证
- 血清高水平抵抗素作为乙型肝炎患者病情严重程度的指标
- L-鸟氨酸盐酸盐碳点的制备及其在细胞成像中的应用
- 重组人白血病抑制因子在大肠杆菌中的表达及纯化



ISSN 1006-9674





湖北医药学院学报

HUBEI YIYAO XUEYUAN XUEBAO

双月刊 1982年创刊 第36卷 第3期 2017年6月25日出版

主管:

湖北省教育厅

主办:

湖北医药学院

编辑:

湖北医药学院学报编辑委员会

主编:

涂汉军

常务副主编:

李和

副主编:

王家宁 何明武 李斌

裴斌 张敏 操传斌

编辑部主任:

谭艳

出版:

湖北医药学院学报编辑部

442000

湖北省十堰市人民南路30号

电话(传真):0719-8891063

电子邮箱:hbumxb@163.com

网址:http://yyyx.cbpt.cnki.net

印刷:

湖北弘医印务有限公司

发行:

十堰邮政局

订购:

全国各地邮局

邮发代码:38-152

订价

¥10.00元

广告经营许可证号

4203005000335

中国标准连续出版物号

ISSN 1006-9674

CN 42-1815/R

目次

· 论 著 ·

PAG1 相互作用蛋白的筛选和验证

刘甜甜,沈力,柴晶晶,宫梦晓,柯青,骆志国 (195)

血清高水平抵抗素作为乙型肝炎患者病情严重程度的指标

张永红,魏志强,刘平,康健,柯昌征,汤守兵,陈悦,孟忠吉 (199)

L-鸟氨酸盐酸盐碳点的制备及其在细胞成像中的应用

李进,白艳灵,孙姝姝,邵剑鹏,项操,于建新,王汉琴,王小波 (205)

支原体四环素耐药与渔畜禽类养殖业中抗性基因 TetM 污染的关联性研究

刘杨,陈丹丹,谢明水 (209)

重组人白血病抑制因子在大肠杆菌中的表达及纯化

王晓雯,郝雪艳,李小璐,关欣,郭阳,宋伟,杜伯雨,卫荣华 (214)

武当地区马尾松松针中总黄酮的提取工艺优化及含量测定

皮婷婷,曹丹丹,郑芳,朱雪松,李聪 (221)

桂枝茯苓胶囊联合针灸加运动治疗多囊卵巢综合征

黄黎珊,林莺,纪峰 (225)

大网膜包裹构建预血管化组织工程骨

赵宙,王伟 (228)

儿童吉兰-巴雷综合征临床与神经电生理特点及预后

罗君,黄明勇,李兆宝 (232)

HPLC 法同时测定二花青叶抗敏洗涤剂中绿原酸、咖啡酸、芍药苷的含量

石金敏,张晓燕,胡晓,周灿,雷龙,邹青伟,梁晓霞 (236)

HHFNC 与 nCPAP 治疗早产低出生体重儿呼吸暂停的疗效比较

张冷 (239)

改良减张张力带治疗髌骨下极粉碎性骨折

刘家国,尚锋,程建明,罗斌 (242)

噻托溴铵联合乌司他丁对 AECOPD 患者炎性因子水平及肺功能的影响

翟慧云 (246)

经尿道前列腺等离子双极电切与前列腺电切治疗前列腺增生症的对比研究

杨华,贾洪涛,王秀新,孙涛,罗茂华 (249)

湖北医药学院学报

双月刊 1982年创刊 第36卷 第3期 2017年6月25日出版

· 肿瘤学 ·

Caspase-3 在食管黏膜肌层平滑肌瘤中的表达及临床相关性

周春芳,吕飞,卢光新,杨艳果,金灵莉,尚瑞,贾佳 (252)

超声和多层螺旋 CT 在胃肠道间质瘤诊断中的应用对比

肖彬,曹阳,陈志华,郑光美,郑东平¹,景红霞,费蕾 (256)

血清 CA19-9 联合 CEA 判断胰腺癌可切除性的临床价值

李祥,严骏 (260)

· 经验交流 ·

2013-2015 年十堰市 2 352 例患儿 EB 病毒感染血清流行病学分析

郝金波,丁莉 (265)

婴幼儿肘关节侧位片 X 线摄影的体位探讨

陈巨新,何优才,吴花全 (268)

· 个案报道 ·

肠系膜巨大侵袭性纤维瘤 1 例

韩小乐,汤建军 (270)

平山病 1 例

胡超 (272)

· 护理园地 ·

“一病一品”在风湿性心脏瓣膜病护理中的效果评价

王传秀,王传英,李莉 (274)

鼻内镜下低温等离子射频治疗鼻出血的护理

秦静,贾平,郜元坤,陈向军 (277)

套管式内瘘留置针与中心静脉导管在 CRRT 治疗中的应用比较

温静,王伟 (279)

· 文献综述 ·

“杂交”技术在多支冠状动脉血运重建中的应用

姜明泽,曹建军 (282)

[期刊基本参数] CN 42-1815/R * 1982 * b * A4 * 92 * zh * P * ¥ 10.00 * 1000 * 25 * 2017-6

本期责任编辑:邴云云

英文审校:戴龙君

终审:谭艳

Journal of Hubei University of Medicine

Bimonthly Established in 1982 Volume 36, Number 3 June 25, 2017

Responsible Institution

Education Department of Hubei Province

Sponsor

Hubei University of Medicine

Editing

The Editorial Board of Hubei University of Medicine

Editor-in-Chief

TU Han-jun

Standing Associate Editor-in-Chief

LI He

Associate Editor-in-Chief

Wang Jia-ning, HE Ming-wu,
LI Bin, PEI Bin,
ZHANG Min, CAO Chuan-bin

Managing Director

TAN Yan

Publishing

The Editorial Department of Hubei University of Medicine
30 Southern Renmin Road,
Shiyan, Hubei 442000, China

Tel (Fax): + 86 - 719 - 8891063

E-mail: hbumb@163.com

Website

<http://yyyx.cbpt.cnki.net>

Printing

Hubei Hongyi Printing Limited Company

Distributor

Shiyan Post Office, Hubei

Subscription

Local Post Office
Code No.38-152

Price

¥ 10.00

Advertising Business License

4203005000335

CSSN

ISSN 1006-9674

CN 42-1815/R

CONTENTS IN BRIEF

Original Articles

Screening and Validation of PAG1 Interacting Proteins

LIU Tian-tian, SHEN Li, CHAI Jing-jing, GONG Meng-xiao, KE Qing,
LUO Zhi-guo

..... (195)

High Serum Resistin as an Index of Disease Severity for Patients with Chronic HBV Infection

ZHANG Yong-hong, WEI Zhi-qiang, LIU Ping, KANG Jian,
KE Chang-zhen, TANG Shou-bing, CHEN Yue, MENG Zhong-ji

..... (199)

Preparation of Carbon Dots from L-ornithine Hydrochloride and Application for Cell-Imaging

LI Jin, BAI Yan-ling, SUN Shu-shu, SHAO Jian-peng, XIANG Cao, YU Jian-xing, WANG Han-qin, WANG Xiao-bo

..... (205)

Study on the Relationship between Tetracycline Resistance of Mycoplasma and TetM Gene in Poultry Industry

LIU Yang, CHEN Dan-dan, XIE Ming-shui

..... (209)

Expression and Purification of Recombinant Human Leukemia Inhibitory Factor from E.coli

WANG Xiao-wen, XI Xue-yan, LI Xiao-lu, GUAN Xin, GUO Yang,
SONG Wei, DU Bo-yu, WEI Rong-hua

..... (214)

Optimization of Extraction Process and Determination of Total Flavonoids in Pine Needles of Pinus massoniana in Wudang Area

PI Ting-ting, CAO Dan-dan, ZHENG Fang, ZHU Xue-song, LI Cong

..... (221)

Treatment of Polycystic Ovary Syndrome with Guizhi Fuling Capsule Combined with Acupuncture and Exercise

HUANG Li-shan, LIN Ying, JI Feng

..... (225)

Engineering Vascularized Bone with Omentum Wrapping

ZHAO Zhou, WANG Wei

..... (228)

Children with Guillain-Barre Syndrome: Clinical and Electrophysiological Features and Prognosis LUO Jun, HUANG Ming-yong, LI Zhao-bao	(232)
Simultaneous Determination of Chlorogenic acid, Caffeic acid and Paeoniflorin in Erhua Qingye Kangmin Lotion by RP-HPLC SHI Jin-min, ZHANG Xiao-yan, HU Xiao, ZHOU Can, LEI Long, ZOU Qing-wei, LIANG Xiao-xia	(236)
Comparison of Humidified High Flow Nasal Cannula (HHFNC) and nasal Continuous Positive Airway Pressure(nCPAP) in the Treatment of Apnea in Preterm Infants ZHANG Leng	(239)
The Treatment of Comminuted Inferior Polar Fracture of Patella LIU Jia-guo, SHANG Feng, CHENG Jian-ming, LUO Bin	(242)
Effects of Tiotropium Bromide Combined with Ulinastatin on the Inflammatory Factors and Pulmonary Function in Patients with AECOPD ZHAI Hui-yun	(246)
Comparative Study of Bipolar Transurethral Plasmakinetic Resection and Transurethral Resection of the Prostate for BPH Therapy YANG Hua, JIA Hong-tao, WANG Xiu-xin, SUN Tao, LUO Mao-hua	(249)
Oncology	
Expression and Clinical Relevance of Caspase-3 in Esophageal Mucosal Leiomyoma ZHOU Chun-fang, LV Fei, LU Guang-xin, YANG Yan-guo, JIN Ling-li, SHANG Rui, JIA Jia	(252)
Comparison of Ultrasonography and Multi-slice Spiral CT in the Diagnosis of Gastrointestinal Stromal Tumors XIAO Bin, CAO Yang, CHEN Zhi-hua, ZHENG Guang-mei, ZHENG Dong-ping, JING Hong-xia, FEI Lei	(256)
Serum Carcinoembryonic Antigen Combined with Carbohydrate Antigen 19-9 for the Evaluation of Resectability in Patients with Pancreatic Cancer LI Xiang, YAN Jun	(260)

声 明

本刊已许可中国学术期刊(光盘版)电子杂志社在中国知网及其系列数据库产品中以数字化方式复制、汇编、发行、信息网络传播本刊全文。该社著作权使用费与本刊稿酬一并支付(换算为杂志赠阅)。作者向本刊提交文章发表的行为即视为同意我社上述声明。

大网膜包裹构建预血管化组织工程骨

(正文见228页)

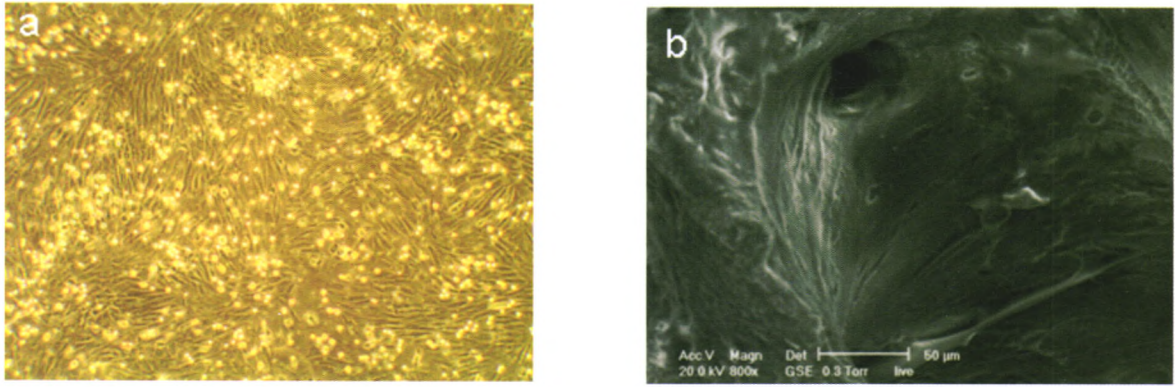


图1 脂肪干细胞体外培养及复合双相陶瓷骨培养观察 (a:光镜×100;b:电镜×1000)

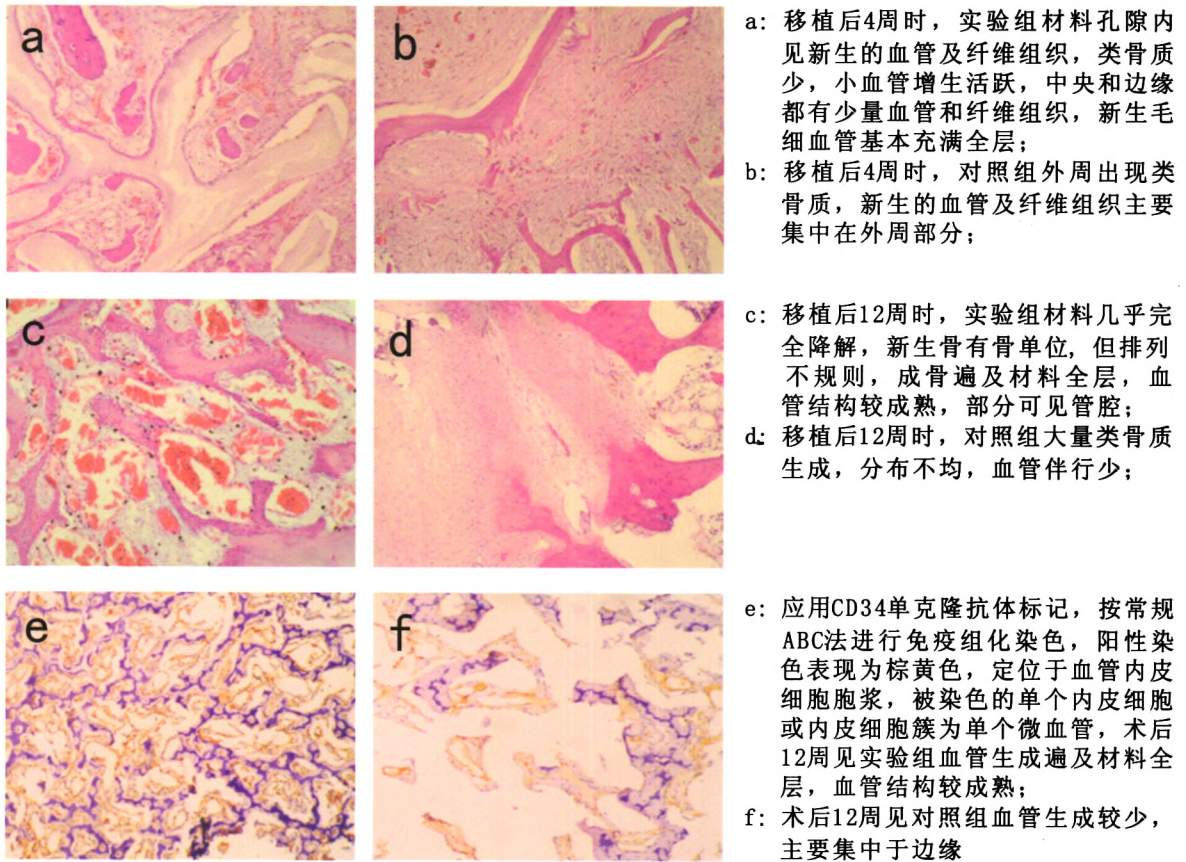


图2 HE染色及CD34免疫组化染色观察 (光镜×100)

肠系膜巨大侵袭性纤维瘤 1 例

(正文见270页)

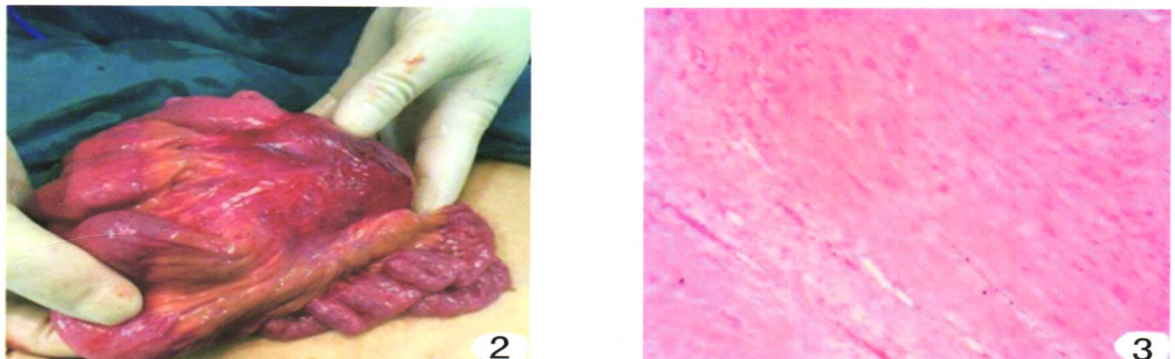


图2 肉眼所见肠系膜巨大肿瘤;

图3 镜下所见: 梭形纤维母细胞和胶原纤维组成, 间质胶原纤维较多, 波浪状或束状错排列, 细胞核染色质稀疏或呈空泡状, 可见小核仁, 核分裂象少见