



1982年创刊



ISSN 1006-9674  
CN 42-1815/R  
CODEN:YYXUAV

# 湖北医药学院学报

JOURNAL OF HUBEI UNIVERSITY OF MEDICINE

2017年8月 第4期

Vol.36 NO.4

- TET1基因敲除对宫颈癌细胞增殖迁移能力的影响
- 氟喹通过诱导凋亡增强5-氟尿嘧啶的抗结肠癌效果
- 鄂西北野生党参的质量鉴定
- 日本血吸虫尾蚴高表达基因LAMP检测方法初探



ISSN 1006-9674



万方数据



# 湖北医药学院学报

HUBEI YIYAO XUEYUAN XUEBAO

双月刊 1982年创刊 第36卷 第4期 2017年8月25日出版

## 主管:

湖北省教育厅

## 主办:

湖北医药学院

## 编辑:

湖北医药学院学报编辑委员会

## 主编:

涂汉军

## 常务副主编:

李和

## 副主编:

王家宁 何明武 李斌

裴斌 张敏 操传斌

## 编辑部主任:

谭艳

## 出版:

湖北医药学院学报编辑部

442000

湖北省十堰市人民南路30号

电话(传真):0719-8891063

电子邮箱:hbumxb@163.com

网址: <http://yyyx.cbpt.cnki.net>

## 印刷:

湖北弘医印务有限公司

## 发行:

十堰邮政局

## 订购:

全国各地邮局

邮发代码:38-152

## 订价

¥10.00元

## 广告经营许可证号

4203005000335

## 中国标准连续出版物号

ISSN 1006-9674

CN 42-1815/R

## 目次

### · 肿瘤学 ·

TET1 基因敲除对宫颈癌细胞增殖迁移能力的影响

丁妍,于莉,周军阳,李东升,周青珍 ..... (287)

氯喹通过诱导凋亡增强5-氟尿嘧啶的抗结肠癌效果

刘阅文,杜伯雨,郝雪艳,刘丹丹 ..... (291)

### · 药 学 ·

鄂西北野生党参的质量鉴定

刘芳,张晓燕,余世荣,石金敏 ..... (296)

参茸五子丸质量标准的建立

焦玉,黄德红,王兵娥,万宏,崔瑾瑾,胡思荣 ..... (300)

### · 论 著 ·

日本血吸虫尾蚴高表达基因 LAMP 检测方法初探

杨树国,张轶静,关玮,李健,赵燕清 ..... (304)

IL-6 和降钙素原在糖尿病足感染评价中的作用

周小海,汤杰印,马华林 ..... (309)

回收式自身输血技术在无血骨科手术中的价值

曹涛,周媛,范金波,刘久波 ..... (312)

比较定容通气与压力限定通气在早产儿中效益评估的 Meta 分析

王蓓,姚翠婵,石卉 ..... (315)

湖北省人感染 H5N6 禽流感重症病例救治成功 1 例报道

李良,刘小政,邵联群,胡茂胜,俞真,喻允奎,吴激波,黄宽明 ..... (325)

吸烟对中老年人轻度认知功能障碍的影响

孙芬玲,雷曦,曹英,张爱清,李鸣 ..... (330)

血液标本不同保存时间及条件对生化检测结果的影响

晏文强,邓涛,刘杨,李小洲 ..... (334)

某地区高校教师眼内压与心理压力状况相关因素分析

乔锋,成云翠 ..... (338)

# 湖北医药学院学报

双月刊 1982年创刊 第36卷 第4期 2017年8月25日出版

## · 经验交流 ·

- 雷公藤多苷片联合前列地尔注射液治疗糖尿病肾病综合征  
汪晓芬,李雪峰,郭怀兰,李敏,郭毅飞,龚丽 ..... (341)
- 幼女小阴唇粘连 50 例诊治分析 洪开,张丽萍 ..... (344)
- 神经电生理监测在面肌痉挛微血管减压手术中的应用  
张相华,方娟,涂汉军,张力,魏国耀,王苗 ..... (347)
- 无保护会阴接生法的临床应用体会  
丁金玉,李敏,吴名慧,丁武华,刘雪琴 ..... (349)

## · 个案报道 ·

- 体外无创性心脏起搏救治暴发性心肌炎成功 1 例  
秦霞,王金堂 ..... (352)
- 胸壁多发脂肪肉瘤 1 例报告 杨涛,李宇鸣,蒋才友 ..... (354)
- 接种重组乙型肝炎疫苗(CHO 细胞)出现疑似异常反应 1 例报道 金先梅 ..... (356)
- 左室陈旧性附壁血栓脱落致腹主动脉及双侧髂动脉栓塞 1 例  
芮诗齐,张郁林,张秉宜,张立伟 ..... (358)
- 彩色多普勒超声诊断肾动脉假性动脉瘤 1 例  
宋建,宫梦晓,张文君,雷琳 ..... (359)
- 类风湿关节炎相关性间质性肺疾病 1 例  
雷盼,吴昊泽,李亚亭,张雪花 ..... (361)

## · 护理园地 ·

- 1 例坏死性筋膜炎医护一体化的护理体会  
张冰,陈秋菊,张漪,李莎莎,张荣荣 ..... (363)
- 护理病历系统智能化应用  
贺从艾,张振建,夏露,操传斌,顾有宝,潘瑞红,余涛,王琼捷 ..... (366)

## · 文献综述 ·

- SIRT1 在非酒精性脂肪肝向 HCC 进展中的作用机制  
陈红霞,孟忠吉 ..... (369)
- 小儿脑瘫的综合康复治疗研究进展  
付宇,白淑霞 ..... (372)

## · 教学管理 ·

- 临床药学生毕业实践带教体会  
熊琳,陈琴华,刘慧敏,李聪,黄麟杰,陈富超,朱军 ..... (376)

[期刊基本参数] CN 42-1815/R \* 1982 \* b \* A4 \* 92 \* zh \* P \* ¥10.00 \* 1000 \* 27 \* 2017-8

本期责任编辑:朱佩筠

英文审校:戴龙君

终审:谭艳

# Journal of Hubei University of Medicine

Bimonthly Established in 1982 Volume 36, Number 4 August 25, 2017

## Responsible Institution

Education Department of Hubei Province

## Sponsor

Hubei University of Medicine

## Editing

The Editorial Board of Hubei University of Medicine

## Editor-in-Chief

TU Han-jun

## Standing Associate Editor-in-Chief

LI He

## Associate Editor-in-Chief

Wang Jia-ning, HE Ming-wu,  
LI Bin, PEI Bin,  
ZHANG Min, CAO Chuan-bin

## Managing Director

TAN Yan

## Publishing

The Editorial Department of Hubei University of Medicine  
30 Southern Renmin Road,  
Shiyan, Hubei 442000, China  
Tel. ( Fax ): + 86 - 719 -  
8891063

E-mail: hbumxb@163.com

## Website

<http://yyyx.cbpt.cnki.net>

## Printing

Hubei Hongyi Printing Limited Company

## Distributor

Shiyan Post Office, Hubei

## Subscription

Local Post Office

Code No.38-152

## Price

¥ 10.00

## Advertising Business License

4203005000335

## CSSN

ISSN 1006-9674

CN 42-1815/R

## CONTENTS IN BRIEF

### Oncology

#### Effect of TET1 Gene Knockout on the Proliferation and Migration of Cervical Cancer Cells

DING Yan, YU Li, ZHOU Jun-yang, LI Dong-sheng,

ZHOU Qing-zhen

..... (287)

#### Chloroquine Enhances the Antitumor Effect of 5-fluorouracil on Colon Cancer through Inducing Apoptosis

LIU Yue-wen, DU Bo-yu, XI Xue-yan, LIU Dan-dan

..... (291)

### Pharmacy

#### Quality Identification of Wild *Codonopsis pilosula* in Northwest Hubei

LIU Fang, ZHANG Xiao-yan, YU Shi-rong, SHI Jin-min

..... (296)

#### Establishment of Quality Standard for Shenrong Wuzi Pill

JIAO Yu, HUANG De-hong, WANG Bin-e, WAN Hong, CUI Jin-jin,

HU Si-rong

..... (300)

### Original Articles

#### Detection of Highly Expressed Genes in *Schistosoma Japonicum* Cercaria by Using Loop-mediated isothermal Amplification: a Preliminary Study

YANG Shu-guo, ZHANG Yi-jing, GUAN Wei, LI Jian, ZHAO Yan-qing

..... (304)

#### Clinical Evaluation of IL-6 and PCT in Patients with Diabetic Foot Infections

ZHOU Xiao-hai, TANG Jie-yin, MA Hua-lin

..... (309)

<b>The Value of Autotransfusion Technique in the Bloodless Orthopedic Surgery</b> CAO Tao, ZHOU Yuan, FAN Jin-bo, LIU Jiu-bo .....	(312)
<b>Meta-Analysis of Benefit Evaluation between Volume-targeted Ventilation and Pressure-limited Ventilation in Preterm Infants</b> WANG Bei, YAO Cui-chan, SHI Hui .....	(315)
<b>Successful Treatment of Severe Cases of H5N6 Avian Influenza in Hubei Province: a Case Report</b> LI Liang, LIU Xiao-zheng, SHAO Lian-qun, HU Mao-sheng, YU Zhen, YU Yun-kui, WU Ji-bo .....	(325)
<b>Effects of Cigarette Smoking on Mild Cognitive Impairment in Middle and Old Aged People</b> SUN Qin-ling, LEI Xi, CAO ying, ZHANG Ai-qing, LI Ming .....	(330)
<b>The Effect of Preservation Time and Condition of Blood Samples on Biochemical Tests</b> YAN Wen-qiang, DENG Tao , LIU Yang, LI Xiao-zhou .....	(334)
<b>Analysis of Related Factors of Intraocular Pressure and Psychological Stress in University Teachers in a Region of China</b> QIAO Feng, CHENG Yun-cui .....	(338)

## 声 明

本刊已许可中国学术期刊(光盘版)电子杂志社在中国知网及其系列数据库产品中以数字化方式复制、汇编、发行、信息网络传播本刊全文。该社著作权使用费与本刊稿酬一并支付(换算为杂志赠阅)。作者向本刊提交文章发表的行为即视为同意我社上述声明。

# 胸壁多发脂肪肉瘤1例报告

(正文见354页)

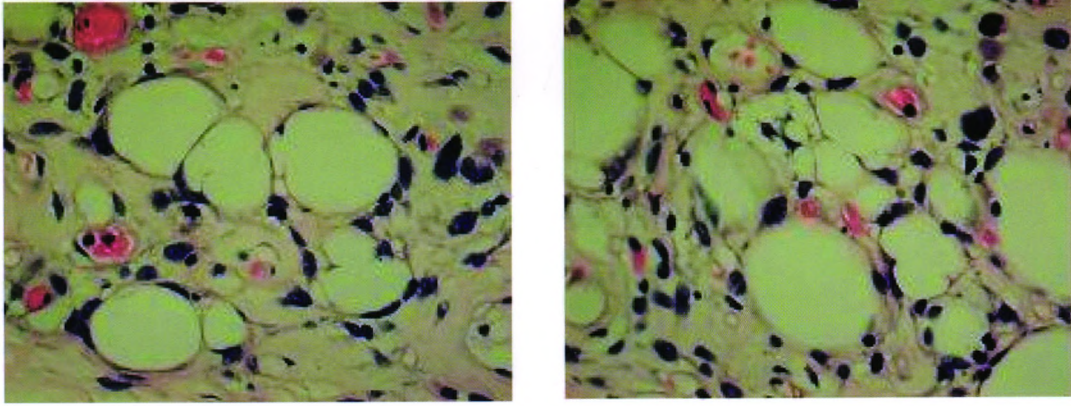


图5-6 组织病理切片 (×100)

苏丹红染色, 呈分叶状结构, 小叶周边部分细胞丰富, 一致性圆形和椭圆形原始非脂肪性间叶细胞和小的印戒样脂肪母细胞混合存在, 间质呈明显黏液样, 有丰富的纤细、芽枝状、“网状”毛细血管网, 符合去分化脂肪肉瘤表现

# 彩色多普勒超声诊断肾动脉假性动脉瘤1例

(正文见359页)

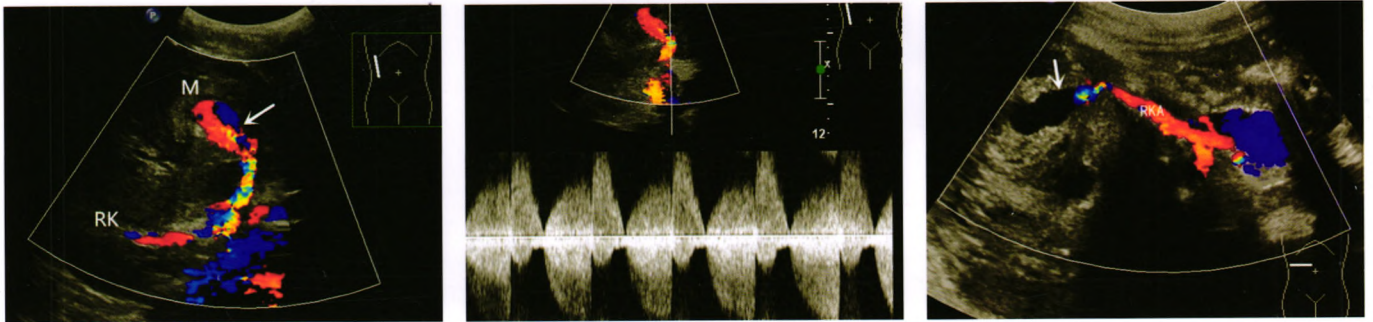


图2 瘤腔内可见旋转的血流信号, 一半为红色而另一半为蓝色(箭头所示为瘤腔, M:包块, RK:右肾)

图3 在破裂口处探及“双期双向”的血流频谱

图4 血流来源于右肾动脉分支(箭头所示为瘤腔, M:包块, RKA:右肾动脉)

# SIRT1在非酒精性脂肪肝向HCC进展中的作用机制研究进展

(正文见369页)

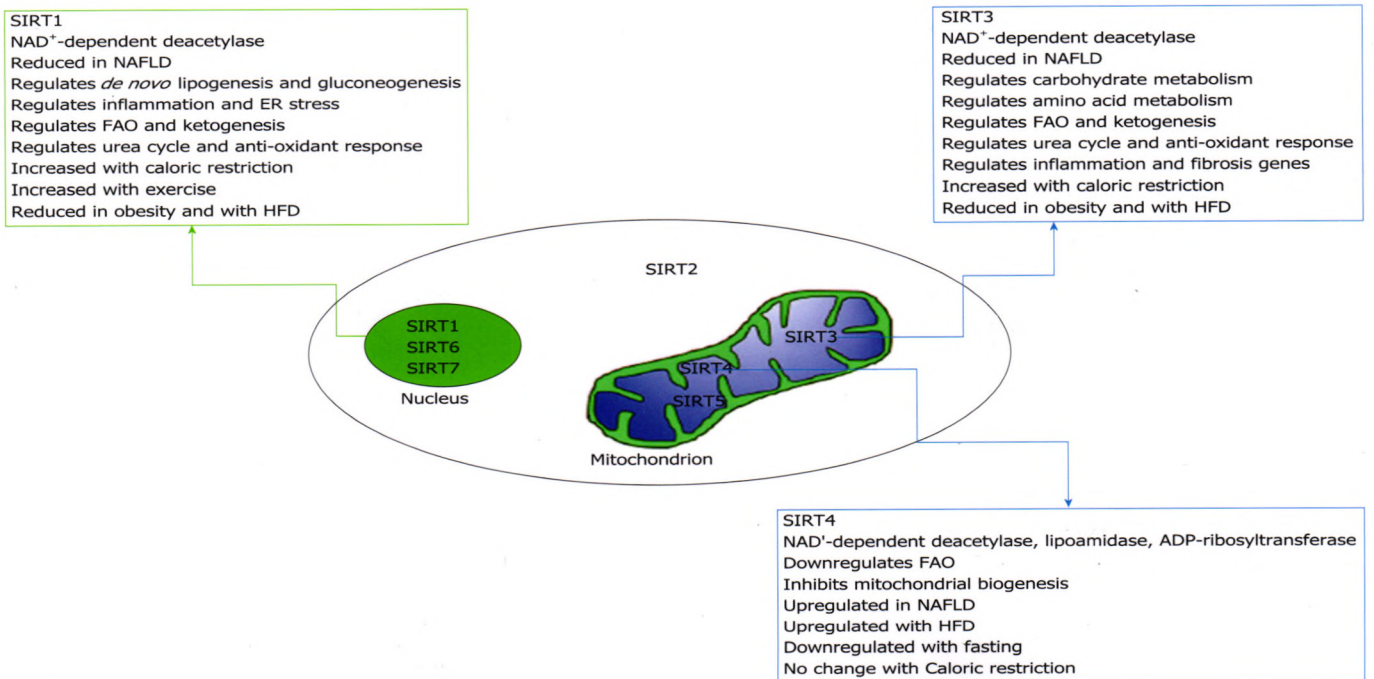


图1 乙酰化酶作用示意图 [Nassir F, Ibdah JA, Sirtuins and nonalcoholic fatty liver disease, World J Gastroenterol, 2016, 22(46):10084-10092]