



1982年创刊



QK2054812

SN 2096-708X  
CN 42-1815/R  
CODEN:YYXUAV

# 湖北医药学院学报

JOURNAL OF HUBEI UNIVERSITY OF MEDICINE

2019年8月第4期

Vol. 38 NO.4

- IL-4和TGF- $\beta$ 通过调控TFEB表达和溶酶体定位调节M $\phi$ 杀菌功能
- 维生素D受体基因多态性与煤工尘肺易感性关系的研究
- 外周血白细胞SREBPs表达水平作为冠心病诊断标志物的可行性研究
- 红景天苷对肥胖小鼠胰腺组织脂质沉积及PI3K/Akt信号的影响



ISSN 2096-708X



9 772096 708191

08>

万方数据



# 湖北医药学院学报

HUBEI YIYAO XUEYUAN XUEBAO

双月刊 1982年创刊 第38卷 第4期 2019年8月25日出版

## 主管:

湖北省教育厅

## 主办:

湖北医药学院

## 编辑:

湖北医药学院学报编辑委员会

## 主编:

涂汉军

## 常务副主编:

李和

## 副主编:

王家宁 何明武 李斌

张敏 操传斌

## 编辑部主任:

郭阳

## 编辑部副主任:

张秋芳

## 出版:

湖北医药学院学报编辑部

442000

湖北省十堰市人民南路30号

电话:0719-8891063

电子邮箱:hbumxb@163.com

网址: <http://yyyx.cbpt.cnki.net>

## 印刷:

湖北弘医印务有限公司

## 发行:

十堰邮政局

## 订购:

全国各地邮局

邮发代码:38-152

## 订价

¥10.00元

## 广告经营许可证号

4203005000335

## 中国标准连续出版物号

ISSN 2096-708X

CN 42-1815/R

## 目次

### ·论著·

- IL-4 和 TGF- $\beta$  通过调控 TFEB 表达和溶酶体定位调节 M $\phi$  杀菌功能  
陈宇飞,姜懿坤,罗伟东,吴璇,谢秀秀,夏宇,李平飞 ..... (305)
- 维生素 D 受体基因多态性与煤工尘肺易感性关系的研究  
蔡佳琴,徐一鸣,吴长安,王晓莉,袁永永 ..... (309)
- 外周血白细胞 SREBPs 表达水平作为冠心病诊断标志物的可行性研究  
李显东,吕军,彭春艳 ..... (314)
- 红景天苷对肥胖小鼠胰腺组织脂质沉积及 PI3K/Akt 信号的影响  
郑涛,王启斌,赵艳,陈黎 ..... (320)
- 丙泊酚预处理对脑缺血再灌注大鼠认知功能及 wnt 信号通路的影响  
张熙,郑敏,冉然,薛锐,张娟 ..... (325)
- 氨氯地平联合厄贝沙坦治疗糖尿病肾病合并高血压患者的疗效观察  
程飞,魏云杰,许海军,高振,陈佳娟,李军,董晓,张密 ..... (330)
- 高血压心脏病患者左心室逆重构的发生率及预测因素分析  
秦忠心,张振建,钱进,宋波,谢建,操传斌 ..... (335)
- AMI 患者血浆 sST2 水平与 NT-proBNP 及冠状动脉血管病变的相关性  
朱强,田华伟,陈俊文,王运春,刘福元 ..... (340)
- 超声联合 MRI 诊断中晚期妊娠合并附件扭转的价值  
郭志,方必东,赵雅萍,陈棋,毕俊英,秦涛,吴爱琴,  
许崇永 ..... (344)
- 三种药物联合治疗反流性食管炎的 Meta 分析  
余冬平,李彩丽,万丽,孙泽群 ..... (348)
- 正交法优化痛风片的薄膜包衣工艺  
肖晏婴,岳国超,胡梦云 ..... (353)

### ·肿瘤学·

- miRNA-7 过表达对食管癌细胞 TE-1 顺铂敏感性的影响及机制研究  
刘华松,来金宇,郭家龙,罗湘玉,徐兰兰 ..... (356)
- p-STAT3 表达与肝癌临床病理特征的相关性研究  
程雄飞,喻雄杰,余建云 ..... (361)
- 青老年三阴性乳腺癌临床病理特征与预后对比分析  
艾勇彪,李萌,张丹峰,李文仿,王明华 ..... (364)

# 湖北医药学院学报

双月刊 1982年创刊 第38卷 第4期 2019年8月25日出版

## · 经验交流 ·

### 22例恶性胸膜间皮瘤的回顾性分析

杜琼,唐以军,王梅芳,钱鑫,程雪琴,王小勇 ..... (369)

### 氯霉素泼尼松搽剂治疗带状疱疹皮损的疗效观察

陈少秀,杜晓,景海霞,常明泉,陈都红,冯萍 ..... (372)

## · 个案报道 ·

### 玻璃体腔内光纤照明联合巩膜外加压术治疗孔源性视网膜脱离1例

巩红亚,田朕,成拾明,张勇 ..... (375)

### 血管免疫母细胞性T细胞淋巴瘤1例并文献复习

杨华强,张荣环,李红,章骏,谭家乐 ..... (378)

### 巨大胎盘绒毛膜血管瘤1例

洪开,刘雪琴,吕跃峰 ..... (381)

## · 护理园地 ·

### 优质护理干预对慢性乙型肝炎患者生活质量影响的Meta分析

吴一帆,柯娟 ..... (384)

### 临床护士自我效能与工作疏离感的相关性研究

肖春梅,张雪林 ..... (389)

### 品管圈在降低心血管内科口服药漏服率中的应用

肖小鸿,彭俊秋,侯长敏,贺珍珍,金玉华 ..... (392)

## · 文献综述 ·

### Akt,肿瘤多药耐药及敏感性的关键节点

刘雪文,向雨晨,司渊,张特,刘莹 ..... (396)

### 大肠杆菌异源表达富含二硫键毒素多肽研究进展

罗旭东,丁莉,叶祥东,陈宗运 ..... (402)

### 瘦素与2型糖尿病合并骨质疏松研究进展

燕慧,郇忆文 ..... (409)

## · 公共卫生 ·

### 暴力伤医案的伦理学分析

武星星,朱佩筠,徐勇,王云甫 ..... (414)

[期刊基本参数] CN 42-1815/R \* 1982 \* b \* A4 \* 114 \* zh \* P \* ¥ 10.00 \* 1000 \* 26 \* 2019-8

本期责任编辑:朱佩筠

英文审校:戴龙君

终审:张秋芳

# Journal of Hubei University of Medicine

Bimonthly Established in 1982 Volume 38, Number 4 August 25, 2019

## Responsible Institution

Education Department of Hubei Province

## Sponsor

Hubei University of Medicine

## Editing

The Editorial Board of Hubei University of Medicine

## Editor-in-Chief

TU Han-jun

## Standing Associate Editor-in-Chief

LI He

## Associate Editor-in-Chief

Wang Jia-ning, HE Ming-wu,  
LI Bin, ZHANG Min,  
CAO Chuan-bin

## Managing Director

GUO Yang

## Deputy Director

ZHANG Qiu-fang

## Publishing

The Editorial Department of Hubei University of Medicine  
30 Southern Renmin Road,  
Shiyan, Hubei 442000, China  
Tel: +86-719-8891063  
E-mail: hbumxb@163.com

## Website

<http://yyyx.cbpt.cnki.net>

## Printing

Hubei Hongyi Printing Limited Company

## Distributor

Shiyan Post Office, Hubei

## Subscription

Local Post Office  
Code No.38-152

## Price

¥ 10.00

## Advertising Business License

4203005000335

## CSSN

ISSN 2096-708X

CN 42-1815/R

## CONTENTS IN BRIEF

### Original Articles

#### **IL-4 and TGF- $\beta$ Regulate M $\phi$ Bactericidal Function by Regulating TFEB Expression and Lysosomal Localization**

CHEN Yu-fei, JIANG Yi-shen, LUO Wei-dong, WU Xuan, XIE Xiu-xiu,  
XIA Yu, LI Ping-fei  
..... (305)

#### **The Association of VDR Gene Polymorphism with Coal Workers' Pneumocniosis**

CAI Jia-qin, XU Yi-ming, WU Chang-an, WANG Xiao-li,  
YUAN Le-yong  
..... (309)

#### **Feasibility Study of SREBPs Expression in Peripheral White Blood Cells as a Diagnostic Marker of Coronary Heart Disease**

LI Xian-dong, LV Jun, PENG Chun-yan  
..... (314)

#### **Effects of Salidroside on Pancreatic Lipid Deposition and PI3K/Akt Pathway in Obese Mice**

ZHENG Tao, WANG Qi-bin, ZHAO Yan, CHEN Li  
..... (320)

#### **The Effect of Propofol Preconditioning on Cognitive Function and WNT Signaling Pathway in Rats with Cerebral Ischemia Reperfusion**

ZHANG Xi, ZHENG Min, RAN Ran, XUE Rui, ZHANG Juan  
..... (325)

#### **Therapeutic Effect of Amlodipine Combined with Ibesartan on Patients with Diabetic Nephropathy Complicated with Hypertension**

CHENG Fei, Wei Yun-jie, XU Hai-jun, GAO Zhen, CHEN Jia-juan,  
LI Jun, DONG Xiao, ZHANG Mi  
..... (330)

**Analysis of Incidence and Predictive Factors of Left Ventricular Reverse Remodeling in Patients with Hypertensive Heart Disease**

QIN Zhong-xin, ZHANG Zhen-jian, QIAN Jin, SONG Bo, XIE Jian, CAO Chuan-bin  
..... (335)

**The Correlation between Plasma sST2 Level and NT-proBNP and Coronary Artery Disease in Patients with AMI**

ZHU Qiang, TIAN Hua-wei, CHEN Jun-wen, WANG Yun-chun, LIU Fu-yuan  
..... (340)

**Ultrasound Combined with MRI in the Diagnosis of Middle and Late Pregnancy Complicated with Appendix Torsion**

GUO Zhi, FANG Bi-dong, ZHAO Ya-ping, CHEN Qi, BI Jun-ying, QIN Tao, WU Ai-qin, XU Chong-yong  
..... (344)

**Three Drugs Combination in the Treatment of Reflux Esophagitis: a Meta-analysis**

YU Dong-ping, LI Cai-li, WAN Li, SUN Ze-qun  
..... (348)

**Optimization of Gout Tongfeng Tablets Film Coating Technology by Orthogonal Method**

XIAO Yan-ying, YUE Guo-chao, HU Meng-yun  
..... (353)

**Effect of miRNA-7 Overexpression on Cisplatin Sensitivity of TE-1 Esophageal Cancer Cells and Its Possible Mechanism**

LIU Hua-song, LAI Jin-yu, GUO Jia-long, LUO Xiang-yu, XV Lan-lan  
..... (356)

**The Correlation Between p-STAT3 Expressions and Clinicopathological Features of Liver Cancer**

CHENG Xiong-fei, YU Xiong-jie, YU Jian-yun  
..... (361)

**Comparative Study of Clinicopathological clinic-Pathological Characteristics and Prognosis of Triple Negative Breast Cancer in Young and Elderly Patients**

AI Yong-biao, LI Meng, ZHANG Dan-feng, LI Wen-fang, WANG Ming-hua  
..... (364)

**声 明**

本刊已许可中国学术期刊(光盘版)电子杂志社在中国知网及其系列数据库产品中以数字化方式复制、汇编、发行、信息网络传播本刊全文。该社著作权使用费与本刊稿酬一并支付(换算为杂志赠阅)。作者向本刊提交文章发表的行为即视为同意我社上述声明。

# miRNA-7过表达对食管癌细胞TE-1顺铂敏感性的影响及机制研究

(正文见356页)

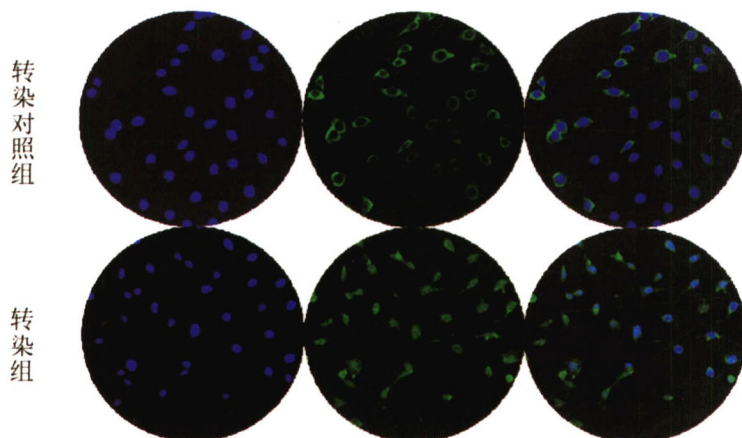


图3 转染组及转染对照组TE-1中EGFR分布

## 巨大胎盘绒毛膜血管瘤1例

(正文见381页)



图1 绒毛膜血管瘤超声声像图



图2 胎盘与绒毛膜血管瘤大体标本

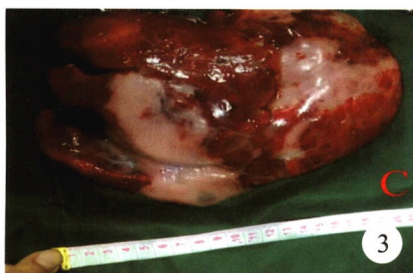


图3 巨大胎盘绒毛膜血管瘤大体标本

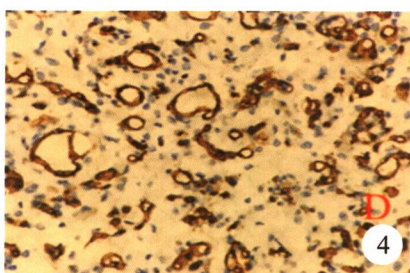


图4 免疫组化结果: CD34 (血管+) (×400)

## 大肠杆菌异源表达富含二硫键毒素多肽研究进展

(正文见402页)

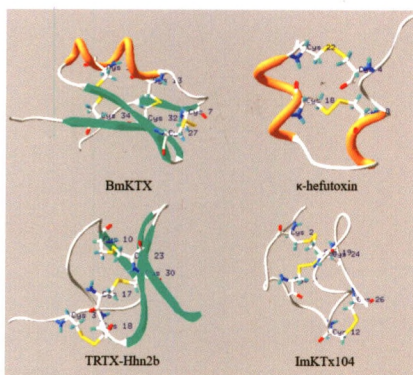


图1 代表性富含二硫键毒素多肽的空间结构