

中国保险

CHINA INSURANCE

2011年2月出版 总第278期

主管主办：中国人民保险集团股份有限公司
出版：《中国保险》杂志社

编委会主任：吴焰

编委会副主任：丁运洲

编委会成员：（按姓氏笔划排序）

王绪瑾 石新武 乔卫兵 孙祁祥 江生忠
许谨良 宋福兴 张洪涛 张鸿翼 李涛
卓志 周平 周道许 房永斌 郝演苏
郭生臣 黄友贤 黄伟华 谭启俭 魏华林

主 编：吴海燕

副 主 编：罗帅民 王先

责任编辑：朱 丹

发行主管：王立平

美术编辑：齐 芳

地址：北京市宣武区宣武门东河沿街69号

邮编：100052

电话：(010) 63034633 63152080 (传真)

电子信箱：zhongguobaoxian@vip.sina.com

发行部：(010) 63151247

联系人：呼延嘉琦

开户名称：中国人民保险集团股份有限公司

《中国保险》杂志社

开户行：中国工商银行北京宣武区西河沿支行

账号：0200002109014409612

发行：《中国保险》杂志社

印刷：北京利丰雅高印刷有限公司

地址：北京通州光机电一体化产业园政府路2号

联系人：汤汉明 电话：(010) 59011328

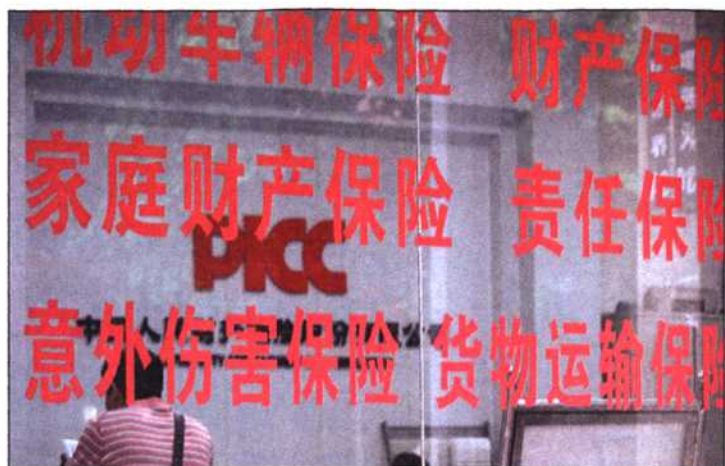
印刷质量承诺：读者凡发现本刊有掉页、残缺等印刷、装订质量问题，请直接将杂志邮寄到以上地址，印刷厂负责特快专递将无质量问题的杂志寄还读者，并致谢忱！

国际标准连续出版物号：ISSN1001-4489

国内统一连续出版物号：CN11-1033/F

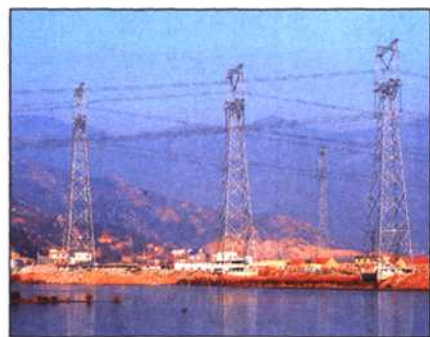
定价：10.00元/本

目录



10 | 热点

2010年我国财产保险市场综述



24 | 研究

浅谈我国核电保险发展的新趋势



40 | 经营

广东省政策性农村住房保险实践与思考

开篇

- 01 “多加一盎司”定律

天下

- 04 中国1.12亿亩农田受旱

视点

- 06 吴定富：努力建设有国际竞争力的中国保险市场 44

特稿

- 08 日内瓦协会首次在华召开董事会 全球保险业智库看重中国市场

热点

- 10 2010年我国财产保险市场综述

2010年财产保险的保费呈现快速发展的态势，发展速度超过了30%，处于近十年的高位。与此同时，这一年财产保险行业规范经营形势仍不容乐观，问题的背后是行业发展方式转变的一些基础问题仍未解决。

- 16 2010年中国保险业热点问题评述

研究

- 20 理赔省集中——提高财险盈利能力的实践与探索
业务处理省集中，是财险公司的管理大趋势，各类风险点的集中上收与处理，界定了前台(县市公司)与后台(省公司)之间新的职责区分。传统的省——市间的行政管理向实务管理转变，业务流程随之出现再造。

- 24 浅谈我国核电保险发展的新趋势

- 27 保险电子商务法律问题研究

从法律的角度来看，建立一个完善的法律体系是保险电子商务健康发展的必要条件，而这是一个渐进的过程。

- 30 关于提高我国保险保障水平的思考

法律

- 34 试论第三人对保险人行使代位求偿权的抗辩

- 37 试论新《保险法》对保险公司治理的影响
万方数据

经营

- 40 广东省政策性农村住房保险实践与思考

广东省政策性农村住房保险是广东省政府和中国人保利用保险机制，实现惠农财政投入放大效应的实践探索。通过近两年政策性农房保险的推进，政策性农房保险“为政府分忧、为农民解难、为减贫增力”的社会意义和社会价值逐步显现。

- 44 浅谈保险服务品质的提升

- 48 湖北省开展农机互助保险的实践

- 52 安徽产险业合规增效工作实践和探索

论坛

- 55 强化执行力建设的几点思考

- 56 谈谈工程保险期限及保证期的界定

环球

- 59 日本产险业发展现状与监管政策分析

日本产险业经过多年发展，取得了较为显著的成就，积累了较为丰富的保险监管经验，在我国保险业市场化发展过程中，有效借鉴日本产险业的发展经验与监管理念，对于处在新起点、新阶段的中国保险业而言具有重要的意义。

- 62 日本、韩国渔业保险制度及启示

59 | 环球 | 日本产险业发展现状与监管政策分析



本刊声明

- 1、凡向本刊投稿的作者均视同认可本刊的专有使用权。
- 2、作者文责自负。
- 3、版权所有，未经允许，不得以任何形式转载本刊文字及图片，本刊保留追究其侵权权利的权利。