

16. 风雨兼程 30. 农业保险需要建立大灾风险管理制度 40. 关于在我国发展保单贴现业务的思考

# 中国保险

1

2013年  
总第301期

CHINA INSURANCE

中国保险业唯一国内外公开发行人保险综合性杂志

## 转型跨越

——2013年保险市场前景

2013年的中国保险业增长仍充满压力，期待费率市场化改革成为撬动寿险转型的杠杆，银行系保险公司对市场冲击将进一步显现，财产保险盈利的不确定性增加，新型销售渠道加快发展，市场退出机制的建立亟待继续探索。

ISSN 1001-4489



9 771001 448916 >

万方数据

# 中国保险

CHINA INSURANCE

2013年1月出版 总第301期

主管主办：中国人民保险集团股份有限公司  
出版：《中国保险》杂志社

编委会主任：吴焰  
编委会副主任：周树瑞  
编委会成员：（按姓氏笔划排序）

王绪瑾 王慧轩 江生忠 孙祁祥 许谨良  
张树中 张洪涛 陆磊 房永斌 卓志  
降彩石 周道许 封建强 郝演苏 虎国柱  
董清秀 魏华林

主 编：吴海燕  
副 主 编：罗帅民 王 宪  
责任编辑：杨 杏 朱 丹  
发行主管：王立平  
美术编辑：齐 芳

地址：北京市宣武区宣武门东河沿街69号  
邮编：100052  
电话：(010) 63034633 63152080 (传真)  
电子信箱：zhongguobaoxian@vip.sina.com  
发行部：(010) 63151247  
联系人：呼延嘉琦  
开户名称：中国人民保险集团股份有限公司  
《中国保险》杂志社  
开户行：中国工商银行北京大柵栏支行  
账号：0200002109014409612

发行：《中国保险》杂志社  
印刷：北京利丰雅高印刷有限公司  
地址：北京通州光机电一体化产业园政府路2号  
联系人：汤汉明 电话：(010) 59011328  
印刷质量承诺：读者凡发现本刊有掉页、残缺等印刷、装订质量问题，请直接将杂志邮寄到以上地址，印刷厂负责特快专递将无质量问题的杂志寄还读者，并致谢忱！

国际标准连续出版物号：ISSN1001-4489  
国内统一连续出版物号：CN11-1033/F  
定价：10.00元

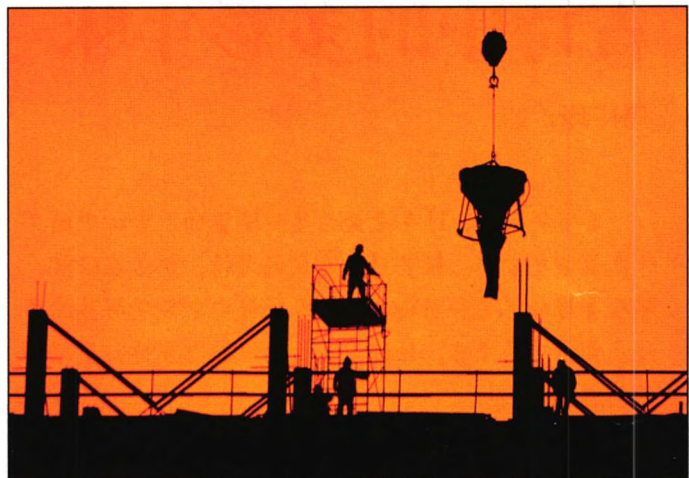
万方数据

## 目 录

### 16 | 特稿 风雨兼程



### 24 | 特稿 2012年我国财产保险市场综述



### 30 | 研究 农业保险需要建立大灾风险管理制度



## 开篇

### 01 古诗中的多彩年味

## 天下

### 04 2012年中国CPI涨2.6% 预期目标实现

## 视点

### 06 项俊波：稳中求进，开拓创新，扎实开局

## 特稿

### 08 转型跨越

### 16 风雨兼程

盘点2012年，中国保险市场发展呈现如下一些特点：保费增速放缓凸显渠道和产品困境；消费者保护需要制度性保障；密集新政出台提升了保险投资的想象空间；《农业保险条例》仍需宪政思维；大病医保开辟了商业健康保险的发展空间；营销员体制改革需兼管齐下；外资公司涉足交强险促进市场化改革。

### 24 2012年我国财产保险市场综述

## 研究

### 30 农业保险需要建立大灾风险管理制度

新近颁布的《农业保险条例》正式提出了建立大灾风险分散机制的问题。其重要意义需进一步讨论，具体操作层面的问题更需要研究。

### 34 保险企业采购文化建设研究

### 37 拼车保险问题研究

## 论坛

### 40 关于在我国发展保单贴现业务的思考

### 43 提升信用保险服务水平刍议

信用保险作为新兴的保险产品，经过十余年的发展已经在市场认可度上、服务质量上有了一定的提升。在发展的过程中，我们可以看到，政策性是信用保险发展的基石，市场性是信用保险发展的方向，服务性是信用保险发展的灵魂。

### 45 推行全面预算强化产险公司内部控制探究

### 49 保险行业文化与行业生态环境探讨

## 管理

### 52 保险行业形象不佳问题原因分析与对策建议

我国保险业在保持快速发展的过程中，行业声誉不佳、形象不好的问题一直比较突出，这是整个行业应该重视和亟待解决的突出问题。

## 经营

### 56 立足“三农” 求实创新 促进农业保险快速发展

近年来，中国人保财险河南平顶山市分公司积极协同地方政府认真落实国家农业保险政策，立足“三农”，求实创新，规范业务运行，不断探索农业保险发展新路子，促进农业保险的快速发展。

### 58 让品牌建设成为中国人保业务发展的助推器

### 61 强化行业自律 提升江西车险发展质量

## 人物

### 63 弯道超车中的真本领

滨州是山东省一个不起眼的城市，但人保寿险滨州中心支公司的业绩却分外突出。一家在人保寿险的版图上并不起眼的三级机构，是如何在一个庞大的系统中脱颖而出的？答案或许还要从滨州中心支公司总经理吕学功开始谈起。

## 49 | 论坛

### 保险行业文化与行业生态环境探讨



### 本刊声明

- 1、凡向本刊投稿的作者均视同认可本刊的专有使用权。
- 2、作者文责自负。
- 3、版权所有，未经许可，不得以任何形式转载本刊文字及图片，本刊保留追究其侵权权利的权利。