

中国保险

6

2013年
总第306期

CHINA INSURANCE

中国保险业唯一国内外公开发行人寿保险综合性杂志

对中国寿险业 转型之路的探讨



ISSN 1001-4489



9 771001 448016

06>
万方数据

中国保险

CHINA INSURANCE

2013年6月出版 总第306期

主管主办：中国人民保险集团股份有限公司
出版：《中国保险》杂志社

编委会主任：吴焰

编委会副主任：周树瑞

编委会成员：（按姓氏笔划排序）

王绪瑾 王慧轩 江生忠 孙祁祥 许谨良
张树中 张洪涛 陆磊 房永斌 卓志
降彩石 周道许 封建强 郝演苏 虞国柱
董清秀 魏华林

主编：吴海燕

副主编：罗帅民 王宪

责任编辑：杨杏 朱丹

发行主管：王立平

美术编辑：齐芳

地址：北京市宣武区宣武门东河沿街69号

邮编：100052

电话：(010) 63034633 63152080 (传真)

电子信箱：zhongguobaoxian@vip.sina.com

发行部：(010) 63151247

联系人：呼延嘉琦

开户名称：中国人民保险集团股份有限公司

《中国保险》杂志社

开户行：中国工商银行北京大栅栏支行

账号：0200002109014409612

发行：《中国保险》杂志社

印刷：北京利丰雅高印刷有限公司

地址：北京通州光机电一体化产业园政府路2号

联系人：汤汉明 电话：(010) 59011328

印刷质量承诺：读者凡发现本刊有掉页、残缺等印刷、装订质量问题，请直接将杂志邮寄到以上地址，印刷厂负责特快专递将无质量问题的杂志寄还读者，并致谢忱！

国际标准连续出版物号：ISSN1001-4489

国内统一连续出版物号：CN11-1033/F

定价：10.00元

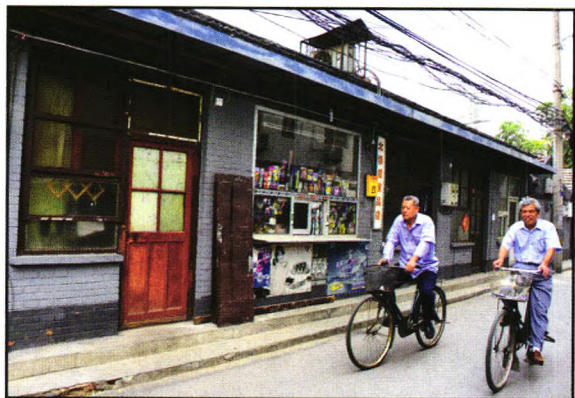
万方数据

目录



08 | 特稿

《农业保险条例》不同于《保险法》的七个特点（二）



31 | 论坛

浅析保险公司发展养老社区现状及策略



58 | 法律

《机动车交通事故责任强制保险条例》第二十二条的法解释学分析

开篇

01 荷塘夏韵

天下

04 5月汽车产销双超176万辆

视点

06 中国保监会发布第二代偿付能力监管制度体系整体框架

特稿

08 《农业保险条例》不同于《保险法》的七个特点(二)

13 对中国寿险业转型之路的探讨

研究

16 人身险费率改革及影响探讨

19 保险企业内部审计风险数据采集与应用研究
作为内部控制重要组成部分的内部审计,如何及时适应大数据时代,充分借助信息技术,利用好现有的数据资源,从风险数据的角度发现运营和管理过程中的错误和违规行为,揭示潜在风险与控制薄弱环节,是值得保险公司内部审计人员深入思考的问题。

25 试论客户资源二次开发的必要性及实现途径

论坛

28 加快我国出口信用保险商业化转变刍议

31 浅析保险公司发展养老社区现状及策略

34 浅谈“大病医保”新政的影响

管理

36 中国太平保险集团在绩效审计方面的探索和实践

40 商业保险公司参与新农合的模式比较及启示
自2003年商业保险公司积极参与新农合以来,逐渐形成了以“洛阳模式”为代表的基金管理型模式、以“湛江模式”为代表的保险合同型模式和以“平谷模式”为代表的共保联办型模式等三种典型模式。通过对该三种模式对比分析,对商业保险公司参与新农合可得出若干有益启示。

43 完善保险企业奖惩制度 推动保险业务快速发展

45 浅谈保险企业内非正式组织的产生和管控

经营

47 土地流转的现状与多元保险对策

49 浅谈医疗保险基金的管理与监督

51 保险公司发行次级债的风险分析及监管建议

保险公司次级定期债务是一类特殊债务,主要用于补充保险公司资本,提升偿付能力。如何充分运用这一金融工具,促进保险业的发展,值得关注。

55 用文化营销传递保险业正能量

实务

56 防范财产保险理赔纠纷的几点思考

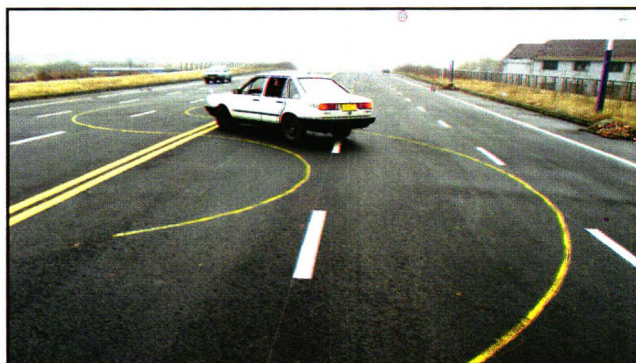
法律

58 《机动车交通事故责任强制保险条例》第二十二条的法律解释学分析

案例

62 驾校学员肇事,交强险是否赔偿?

62 | 案例 驾校学员肇事,交强险是否赔偿?



本刊声明

- 1、凡向本刊投稿的作者均视同认可本刊的专有使用权。
- 2、作者文责自负。
- 3、版权所有,未经允许,不得以任何形式转载本刊文字及图片,本刊保留追究其侵权权利。