

市场化导向的车险改革

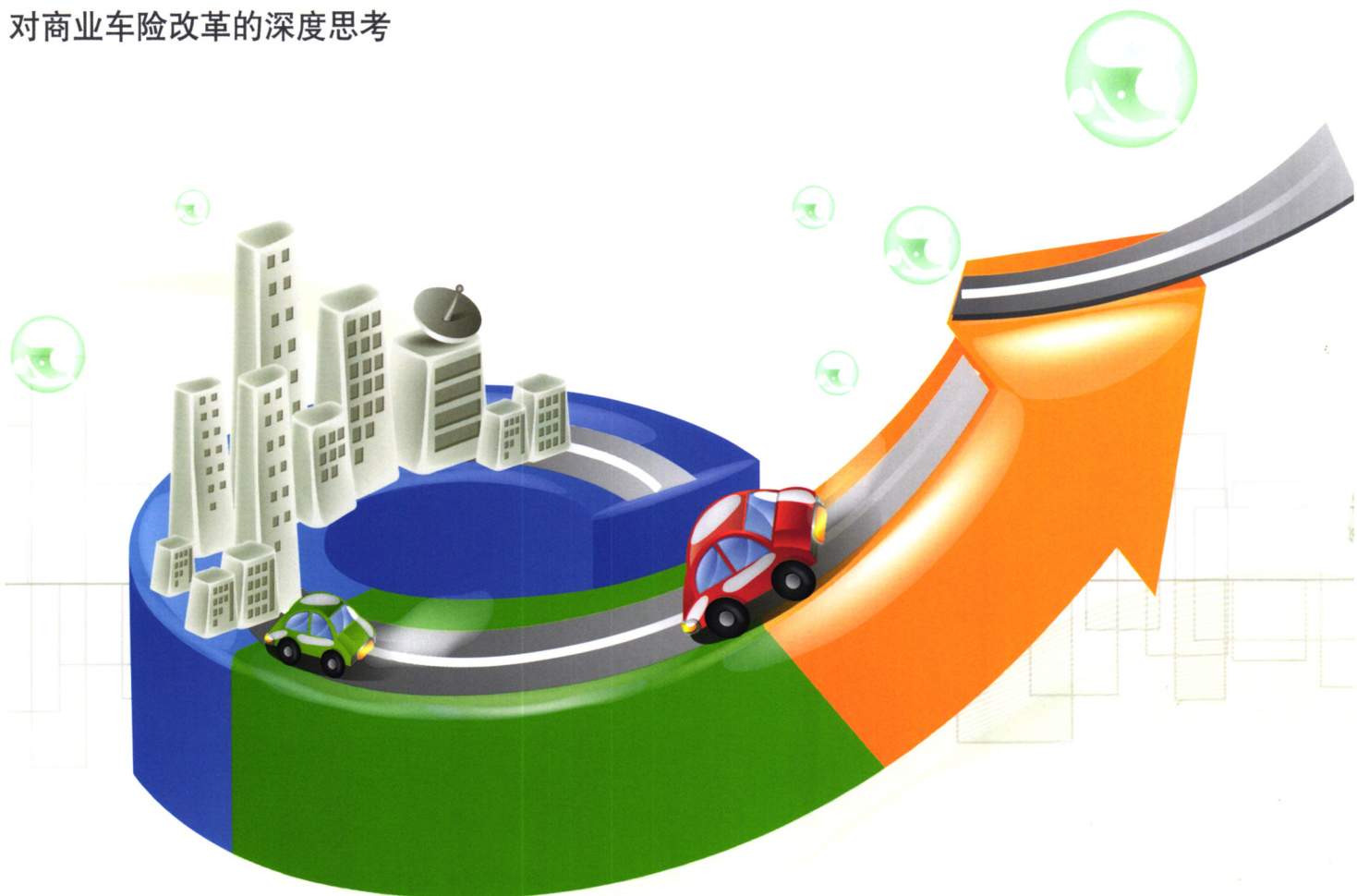
商业车险改革的成效与不足

商车费改中法律与经济的互动

大数据时代下发展UBI车险产品的收益及挑战

基于SWOT法的互联网车险新型发展模式

对商业车险改革的深度思考



主管主办：中国人民保险集团
股份有限公司
出版发行：《中国保险》杂
志社

编委会主任：盛和泰
编委会副主任：张彦
编委会成员：
(按姓氏笔画排序)

王国军 王家春 王绪瑾
申曙光 江生忠 朱俊生
张志廷 郑伟 郑秉文
降彩石 郝演苏 黄友贤
庾国柱 董清秀 魏华林

主编：吴海燕
副主编：罗帅民 杨杏
责任编辑：杨杏
视觉编辑：齐芳
英文翻译：钟敏
发行：呼延嘉琦

编辑部电话：(010)69008393
69008341 (传真)
发行部电话：(010)69008939
电子信箱：
zhongguobaoxian@vip.sina.com
地址：北京市西城区宣武门
东河沿街69号(100052)
开户名称：中国人民保险集
团股份有限公司《中国保险》
杂志社
开户行：中国工商银行北京
大栅栏支行
账号：0200002109014409612

国际标准连续出版物号：
ISSN1001-4489
国内统一连续出版物号：
CN11-1033/F
定价：10.00元



32

管理智库 / Management Lib

养老保险“并轨”后的几个问题

养老保险“并轨”后将面临制度间发展不平衡带来的新问题。为实现真正的职业养老公平,加快制度融合,必须解决企业年金推广、养老基金保值增值等问题。

02 业界资讯 / Professional News

04 观点精粹 / Essence of Opinion

焦点专题 / Special Report

06 市场化导向的车险改革

07 商业车险改革的成效与不足 / 王逸

从改革试点情况看,改革后车险消费者普遍获益,车险行业整体经营平稳向好,但也存在问题与不足。

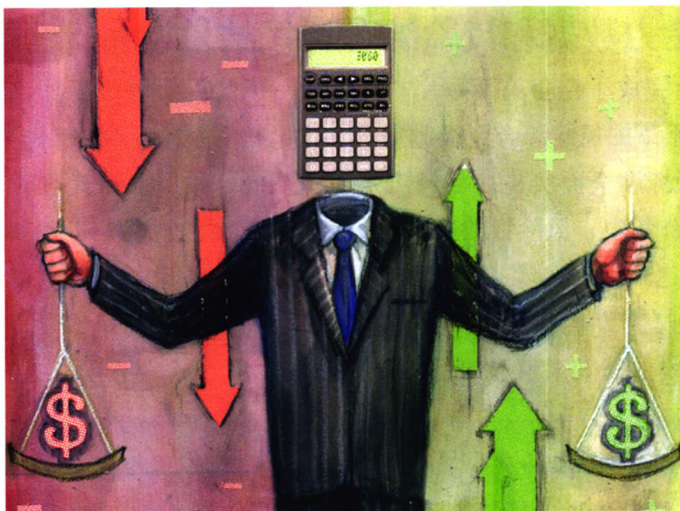
12 商车费改中法律与经济的互动 / 董彪

17 大数据时代下发展 UBI 车险产品的收益及挑战 / 曹园

根据车险发展阶段的不同,车险定价模式分为保额定价、车型定价及使用定价(UBI)三类。UBI基于大数据,将更多的驾驶以及环境因素考虑到定价模型中,会给消费者、保险公司以及社会带来更大的收益。

21 基于 SWOT 法的互联网车险新型发展模式 / 车辉 陆小羽

26 对商业车险改革的深度思考 / 王小韦 王雨飞 马丽娟



61 大视野 / Globe Perspective 我国“交强险”的制度特点及国际比较

我国“交强险”的制度框架是比较先进合理的。“交强险”运行以来，在保障道路交通事故受害者权益、促进道路交通安全管理、提升全社会的保险意识等方面发挥了重要作用。但在监督检查、费率和责任限额的具体设计等方面还需要改进。

55 案例研究 / Case Study 保险价值和实际损失如何认定？

按照新车购置价扣除折旧后计算被保险车辆在出险时的实际价值，在保险行业算是惯例。这个约定在司法实践中虽然不会被认定无效，但在当事人之间争议很大。

管理智库 / Management Lib

- 29 国内系统重要性保险机构监管对保险集团的影响 / 魏瑄
- 32 养老保险“并轨”后的几个问题 / 王书琴

保险实务 / Insurance Practice

- 36 “零整比”畸高背后的车险暗流 / 吕文斌 戴劲
一般认为汽车“零整比”的虚高提高了消费者后期用车的隐性成本。殊不知，部分隐性成本实际已经通过保险理赔的方式转嫁给保险公司，形成一道车险暗流。

- 42 改革降低了机关事业单位人员养老待遇？ / 王亚柯 李羽翔

改革并没有明显降低参保人员待遇水平，相对于旧制度，新制度更加具有公平性、弹性和正向激励作用。

产品研究 / Product Research

- 46 如果将神外手术意外险保额提高到 20 万 / 辛咏轩
较低的神外手术意外险保额无法从根本上满足患者发生手术风险后的经济补偿需要，提高保额、扩大保额可选范围，是产品改进优化的重要方向。

调研报告 / Investigation Report

- 50 保险公司的外包业务 / 郭超群 方有恒

案例研究 / Case Study

- 55 保险价值和实际损失如何认定？ / 李伟群 王卫国 张俊岩

大视野 / Globe Perspective

- 61 我国“交强险”的制度特点及国际比较 / 王向楠 郭金龙 冯凌

设计制作发行服务商：北京东方友谊文化传播有限公司
地址：北京市东城区朝阳门内大街 188 号鸿安国际商务大厦 B 座 13 层
联系人：王斌 电话：(010) 65178818 转 817
印刷质量承诺：读者凡发现本刊有掉页、残缺等印刷、装订质量问题，请直接将杂志邮寄到以上地址，我公司负责特快专递将无质量问题的杂志寄还读者，并致谢忱！
印刷：北京华联印刷有限公司

本刊所有图片除署名外由新华社多媒体数据库、视觉中国、全景网络、东方 IC 提供



由中国保险书画艺术研究会提供

寻幽探胜

作者：谢媛 单位：中国太平保险南宁分公司