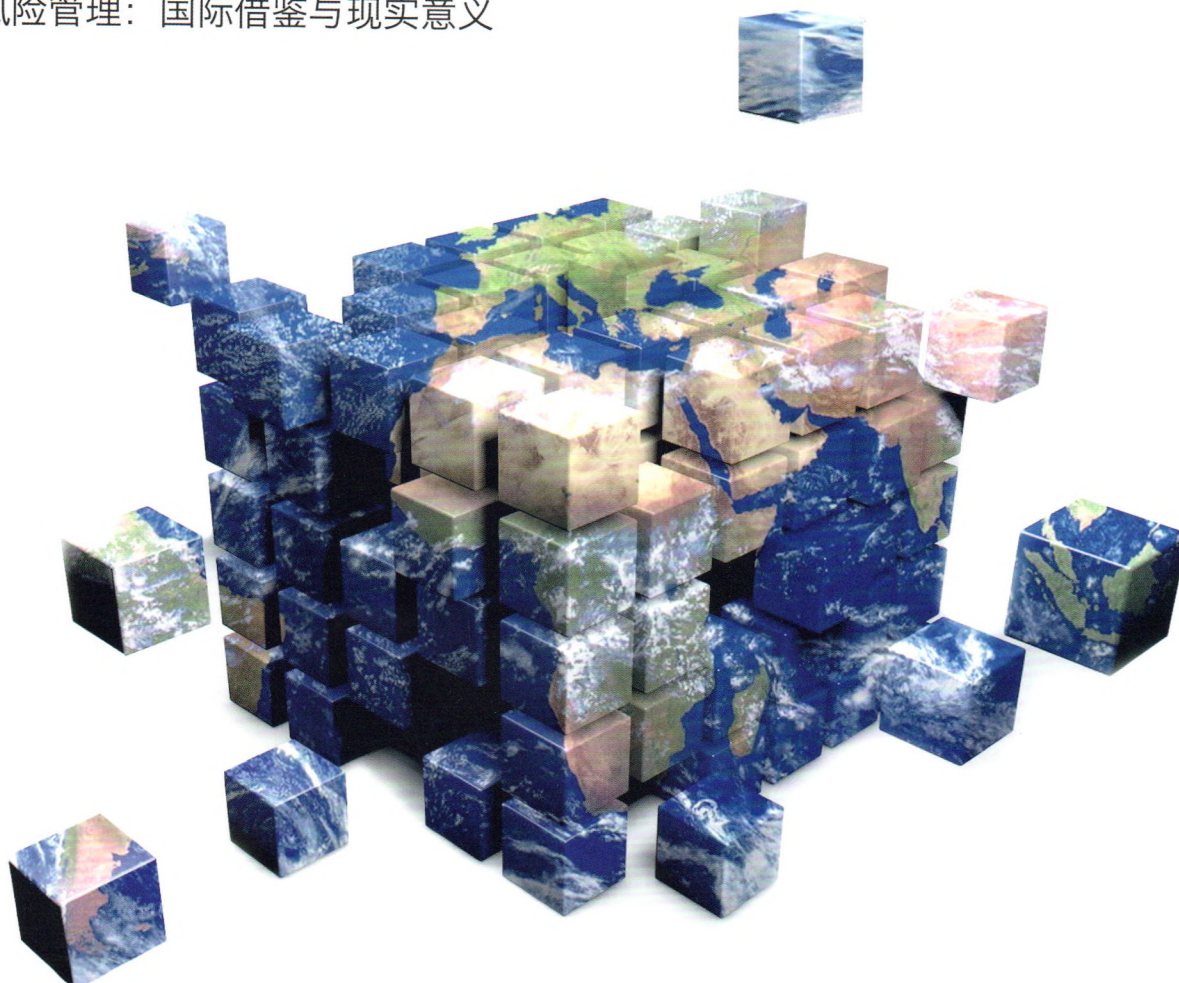




# 巨灾风险管理 的本土实践与国际借鉴

“一带一路”区域防灾减灾战略思路研究  
政府巨灾债券构建设想  
构建巨灾保险制度应体现地域特色  
澳大利亚自然灾害救助制度  
巨灾保险中的风险管理：国际借鉴与现实意义



ISSN 1001-4489



2017年3月出版  
总第351期

万方数据

主管主办：  
中国人民保险集团股份有限公司  
出版发行：  
《中国保险》杂志社

编委会主任：盛和泰  
编委会副主任：张彦  
编委会成员：  
(按姓氏笔画排序)  
王国军 王家春 王绪瑾  
申曙光 江生忠 朱俊生  
张志廷 郑伟 郑秉文  
降彩石 郝演苏 黄友贤  
虞国柱 董清秀 魏华林

主编：吴海燕  
副主编：罗帅民 杨杏  
责任编辑：杨杏  
视觉编辑：齐芳  
英文翻译：钟敏  
发行：呼延嘉琦

编辑部电话：  
(010)69008383 69008341(传真)

发行部电话：  
(010)69008390

电子信箱：  
zhongguobaoxian@vip.sina.com

地址：  
北京市西城区西长安街88号  
(100031)

开户名称：  
中国人民保险集团股份有限公司  
《中国保险》杂志社

开户行：  
中国工商银行北京大栅栏支行  
账号：0200002109014409612

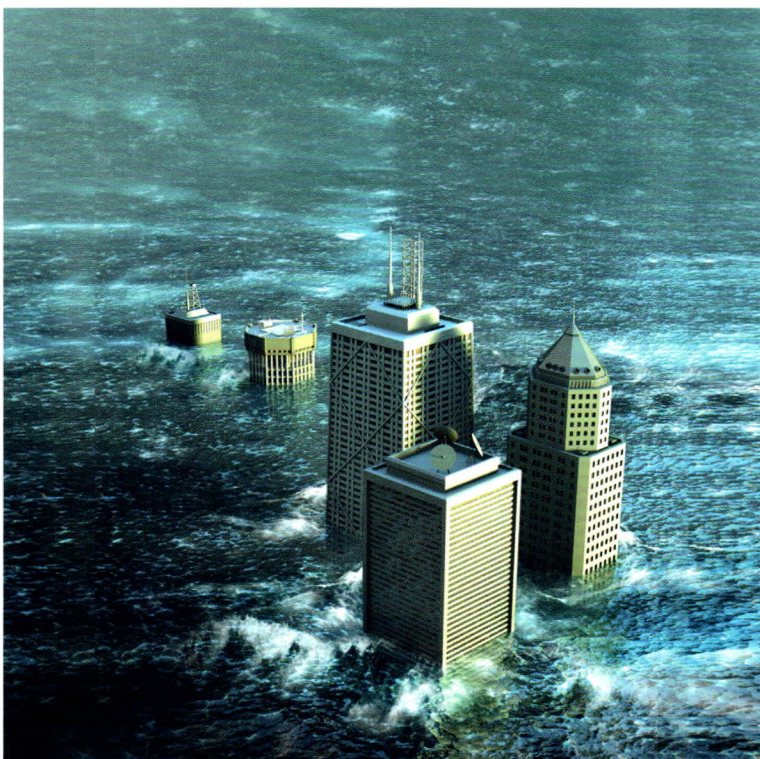
国际标准连续出版物号：  
ISSN1001-4489

国内统一连续出版物号：  
CN11-1033/F

定价：10.00元

## 02 业界资讯 Professional News

## 04 观点精粹 Essence of Opinion



## 焦点专题 Special Report

### 06 巨灾风险管理的本土实践与国际借鉴

#### 07 “一带一路”区域防灾减灾战略思路研究 / 杨思全

“一带一路”途经亚洲、非洲和欧洲，其中亚洲区域是世界上灾害发生最为频繁、损失最为严重的地区。本文以亚洲区域为例，系统分析该区域的灾害形势与分布，以及减灾救灾能力建设现状，提出了加强该区域防灾减灾能力建设的战略思路。

#### 12 政府巨灾债券构建设想 / 王浩 吴成丕 蒋涛

“政府巨灾债券”可能是一个能够很好解决巨灾保险前期投入的方法。当前需要大胆尝试，大胆创新，在一些地区先行先试，并给予鼓励支持。

#### 16 构建巨灾保险制度应体现地域特色 / 党雪

#### 19 澳大利亚自然灾害救助制度 / 许飞琼

#### 24 巨灾保险中的风险管理：国际借鉴与现实意义 / 张翌 李非



P28 企业年金改革面临抉择：扩大参与率的历史时刻



P49 互联网保险的法律风险对策

## 前瞻思考 Foresighted Contemplation

### 28 企业年金改革面临抉择：扩大参与率的历史时刻 / 郑秉文

企业年金发展存在的最大威胁是参与率低，最大障碍是来自于某些制度设计的陈旧过时及其存在的诸多瑕疵。采取系列改革措施扩大企业年金参与率是当前“十三五”时期的头等大事，也是“十四五”期间的首要任务。

## 管理智库 Management Lib

### 33 互联网保险的六大风险及其应对 / 刘玥 黄楚悦

### 39 保险营销人员自我管理诊断提纲 / 孙智

保险营销工作相对独立、分散、自由，因此，营销人员的自我管理是一项重要管理。通过自我诊断，可以达到发现问题、改进工作、提高能力、提高产能的目的。

## 保险实务 Insurance Practice

### 42 利用重复影像筛查技术挖掘舞弊线索 / 尹会岩 陈宝 张悦

本文以作者进行农险合规专项审计为例，阐述了如何利用重复影像筛查技术挖掘舞弊线索，探索数据审计新路径。

### 46 保险人看鉴定 / 王磊 王永华

## 保险法苑 Insurance Law

### 49 互联网保险的法律风险对策 / 杨红伟

## 案例研究 Case Study

### 53 税优健康险产品的推广和销售 / 刘晓玲 王诗文

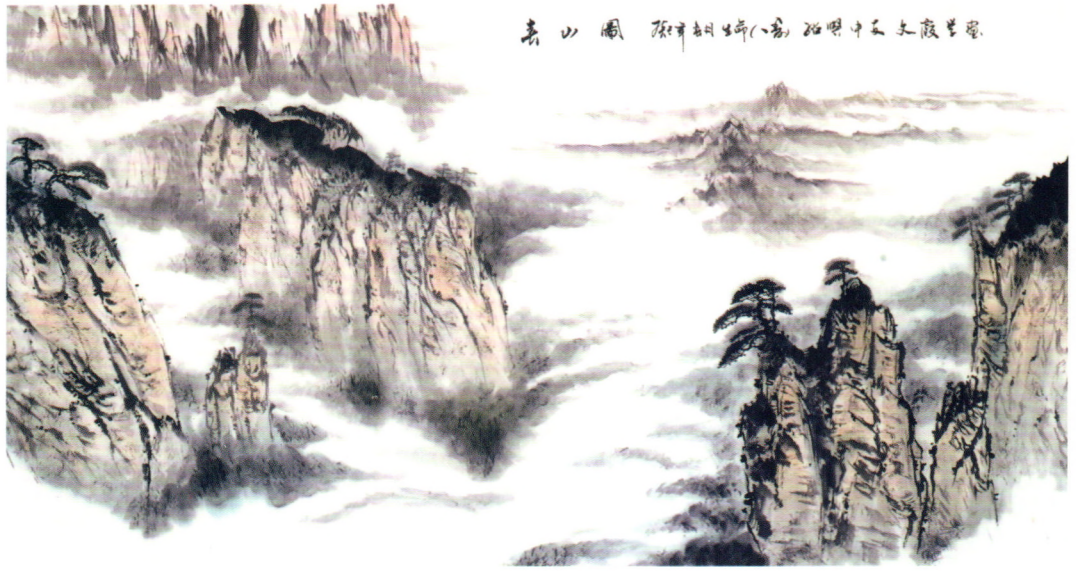
### 58 车辆逾期未年检，保险公司能否免责 / 张颖璐

## 大视野 Globe Perspective

### 60 从欧美发达国家经验看保险与安防行业的融合 / 张哲

设计制作发行服务商：北京东方友谊文化传播有限公司  
地址：北京市东城区朝阳门内大街188号鸿安国际商务大厦B座13层  
联系人：王斌 电话：(010) 65178818 转 817  
印刷质量承诺：读者凡发现本刊有掉页、残缺等印刷、装订质量问题，请直接将杂志邮寄到以上地址，我公司负责特快专递将无质量问题的杂志寄还读者，并致谢忱！  
印刷：北京华联印刷有限公司

本刊所有图片除署名外由新华社多媒体数据库、视觉中国、全景网络、东方IC提供



山水 作者：文霞 单位：生命人寿保险绍兴中支公司

由中国保险书画艺术研究会提供