

中国科技核心期刊

中国科技论文统计源期刊

ISSN 1672-5131

中国学术期刊综合评价数据库来源期刊

《中国核心期刊数据库》收录期刊

CN44-1592/R

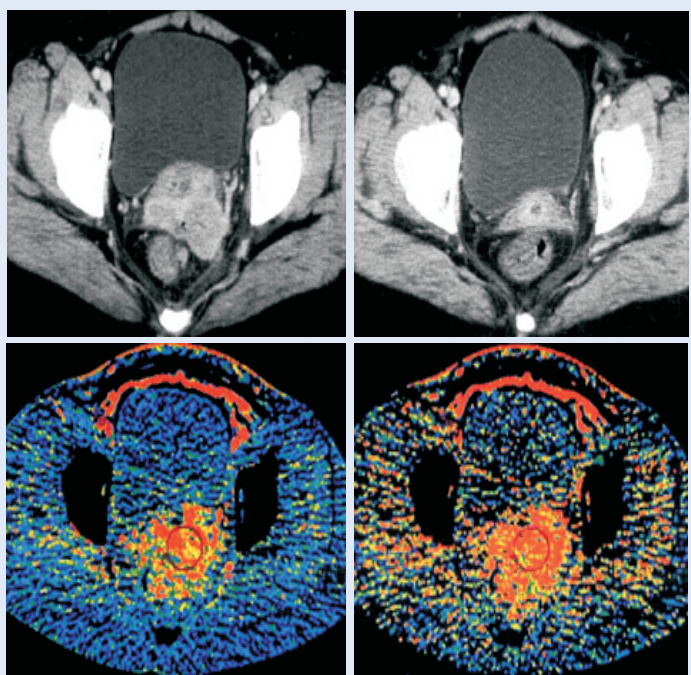
《中文生物医学期刊文献数据库》收录期刊

《中国生物医学期刊引文数据库》收录期刊

中国CT和MRI杂志[®]

ZHONGGUO CT HE MRI ZA ZHI

CHINESE JOURNAL OF CT AND MRI



- 1 腮腺结核的CT表现和病理分析
- 5 CT轴位平扫与冠状位平扫对鼻窦肿瘤的诊断及鉴别价值研究
- 8 颅内血管周细胞瘤与脑膜瘤MR影像对比分析
- 12 颅内神经节细胞胶质瘤的临床、病理及MRI表现分析
- 15 CT血管造影在急性脑血管病中的诊断价值研究
- 18 MRI增强扫描在评估颅脑胶质瘤手术患者预后的临床价值
- 21 MRI征像分析在新生儿缺氧缺血性脑损伤诊断中的临床价值
- 24 CT定位颅内血肿微创清除术治疗高血压脑出血的临床疗效
- 27 64排CT在创伤性颅脑损伤诊断中的临床价值分析



ISSN 1672-5131



CHINESE JOURNAL OF CT AND MRI
 FEB 2016 VOL. 14 第二期
 总第七十六期

中国CT和MRI杂志

二〇一六年二月

第十四卷

第二期

总第七十六期

中国CT和MRI杂志

主管

中华人民共和国教育部

主办

北京大学深圳临床医学院

518036, 深圳市福田区莲花路1120号

北京大学第一医院

协办

中华医学会放射学分会磁共振学组

中国人民解放军南京军区福州总医院

深圳市医信文化投资有限公司

518028, 深圳市福田区上步中路1043号深勘大厦1809室

编辑

中国CT和MRI杂志编辑委员会

518028, 深圳市福田区上步中路1043号深勘大厦1809室

名誉总编辑

王宁 韩金祥

总编辑

王成林

副总编辑

李坤成 滕皋军 贾文霄 卢光明

田捷 王毅翔 程敬亮 王霄英

刘刚 陈自谦

社长

王成林

出版

中国CT和MRI杂志社

518028, 深圳市福田区上步中路1043号深勘大厦1809室

电话: (0755) 83695203; 83695204; 13510331556

传真: (0755) 83695203

E-mail: ctmri@vip.163.com

广告代理

深圳医信文化投资有限公司

518028, 深圳市福田区上步中路1043号深勘大厦1809室

电话: (0755) 83695203; 83695204; 13510331556

传真: (0755) 83695203

广告经营许可证

440300200009

印刷

深圳市裕华昌印刷有限公司

发行

国内: 深圳报刊发行局

国外: 中国国际图书贸易总公司

(北京399信箱, 100044) 代号C8175

发行范围

国内外发行

订购

全国各地邮电局

邮发代号: 46-276

邮购

中国CT和MRI杂志社出版发行部

518028, 深圳市福田区上步中路1043号深勘大厦1809室

电话: (0755) 83695203; 83695204; 13510331556

传真: (0755) 83695203

E-mail: ctmri@vip.163.com

定价

每期16元, 全年192元

国内统一连续出版物号

ISSN 1672-5131

CN 44-1592/R

版权中国CT和MRI杂志社所有

除非特别声明, 本刊刊出的所有文章不代表中国CT和MRI杂志社和本刊编委会的观点

本刊如有印装质量问题, 请向中国CT和MRI杂志社出版发行部调换

论著

腺腺结核的CT表现和病理分析

..... 曾春, 李 娟, 李咏梅等 (1)

CT轴位平扫与冠状位平扫对鼻窦肿瘤的诊断及鉴别价值研究

..... 韩佳宏, 罗金涛, 何建军等 (5)

颅内血管周细胞瘤与脑膜瘤MR影像对比分析

..... 王 莉, 曲海源 (8)

颅内神经节细胞胶质瘤的临床、病理及MRI表现分析

..... 万红艳 (12)

CT血管造影在急性脑血管病中的诊断价值研究

..... 朱春丽, 彭一鹏, 欧阳存等 (15)

MRI增强扫描在评估颅脑胶质瘤手术患者预后的临床价值

..... 王 涛 (18)

MRI征像分析在新生儿缺氧缺血性脑损伤诊断中的临床价值

..... 马 菲, 张欣贤, 刘畅畅 (21)

CT定位颅内血肿微创清除术治疗高血压脑出血的临床疗效

..... 刘学聪, 刘宝玲, 宋丹丹 (24)

64排CT在创伤性颅脑损伤诊断中的临床价值分析

..... 岳中华, 颜 雷 (27)

急性硬膜外血肿“漩涡征”的影像学意义及其与患者预后相关性分析

..... 张永生 (29)

头颈CTA联合扫描及脑灌注成像(CTP)在短暂性脑缺血发作(TIA)的价值

..... 吴凯宏, 肖格林, 余水全等 (31)

原发性气管肿瘤的CT影像表现及诊断价值

..... 孙慧芳, 张慧宇, 丁昌懋等 (34)

应用千伏级锥形束CT对非小细胞肺癌立体定向放疗PTV外放边界研究

..... 王思阳, 徐 飞, 贾明轩 (37)

多层螺旋CT对高危肺癌人群的筛查价值及影像表现分析

..... 陈 灿, 周庆元, 房 卿 (40)

70KV, 50mAs多层螺旋CT低辐射灌注扫描在肺癌诊治中的应用

..... 封 俊, 高德培, 李振辉等 (43)

磁共振动态增强扫描及波谱成像对肺内结节性病变的鉴别诊断研究

..... 倪广峰, 黄国鑫 (46)

肺局灶性磨玻璃密度结节(fGGO)的多层螺旋CT(MSCT)特征与病灶良恶性的相关性分析

..... 王自立, 黄 胜, 栗 兵等 (49)

64排螺旋CT支气管动脉成像的特征分析

..... 刘君凤, 刘振玉, 谭红艳 (52)

CT平扫对于主动脉夹层动脉瘤的诊断方法学研究

..... 梁煜坤, 张晓丽, 汪 铮 (56)

H型高血压患者冠状动脉病变诊断中冠状动脉CT技术应用的价值

..... 左开华 (60)

冠脉CTA在肥厚型心脏病存在心绞痛患者中的应用价值

..... 吴红虎, 王大伟 (64)

扩散加权成像在局灶性肝脏病变的临床应用	胡兴荣, 覃大明, 张丽君等 (69)
MR扩散加权成像和CT增强扫描技术在肝硬化分级诊断中的应用研究	杨启顺 (73)
DWI、T2WI及MR动态增强扫描成像对不同分化小肝癌定量研究	沈继明, 张学琴, 梁宏伟等 (75)
CT联合MRI检查在Caroli's病诊断的应用效果	陈龙华 (78)
26例胰腺实性假乳头状瘤患者的CT特征及诊断价值	胡强 (81)
前瞻性人体移植肾急性排斥BOLD与DWI早期诊断价值	黄桂雄, 黄海波, 李大创等 (84)
多b值DWI在前列腺癌MRI诊断的应用价值	李远章, 邓立维, 赵业城等 (89)
宫颈癌放疗前后CT灌注参数变化对放疗敏感性的评估价值	李雪梅, 迟达, 佟锐 (91)
不同MRI检测方法在评估子宫内膜癌患者深肌层浸润中的诊断价值	吴伟君, 于昭, 李文等 (94)
子宫内膜异位囊肿破裂的MRI应用价值	冉永旺 (97)
¹⁸ F-FDG PET/CT对卵巢癌患者术后复发、转移的诊断敏感性及准确性研究	智生芳, 毕伟, 黄晓红等 (100)
多层螺旋CT与超声诊断输卵管卵巢脓肿的价值比较	孟波 (103)
超声及多层螺旋CT鉴别女性盆腔囊性肿块病变的价值比较	蔡新宇, 肖蕾, 梁晓平 (106)
多层螺旋CT在胃肠道间质瘤术前诊断中的价值	母青林, 刘剑 (109)
闭孔疝合并肠梗阻的多层螺旋CT表现及诊断价值	杨小君, 吴建刚, 王雪松等 (112)
老年小肠肿瘤合并肠套叠患者手术前后的多层螺旋CT表现分析	管迪, 夏文骞, 徐后莹 (115)
多层螺旋CT与超声检查在急性阑尾炎术前中的应用价值	周杨, 王雪松, 冯晓曦 (118)
腹膜后副神经节瘤CT表现特征分析	鲍俊初, 李章柱, 杜绪仓等 (121)
CT与MRI平扫诊断强直性脊柱炎骶髂关节病变的对照研究	杨眉, 魏应敏 (124)
骨内气囊的临床CT分析	林天武, 高振华, 孟俊非 (126)
NeuViz 16螺旋CT髌部定量骨密度与髌螺钉置入位置的临床研究	钮建武, 葛明 (130)
盘源性腰痛的CT及MRI诊断对照分析	刘伟波, 杨有甜, 李凤彩 (133)