



CHIN



QK2019970

# 中国电力企业管理

CHINA POWER ENTERPRISE MANAGEMENT

2020年  
第6期  
总第591期  
(下旬)

# 02

## 武汉记“疫”



- P01 不负期望 勇于担当
- P10 新冠疫情对电力工程企业的影响及应对
- P44 集体企业分包商诚信评价体系创建
- P50 以带电作业为核心的配网检修管理

ISSN 1007-3361



9 771007 336201



## 14

封面策划

### 武汉记“疫”

在抗击疫情最前沿——武汉，国网武汉供电公司坚决贯彻习近平总书记重要讲话精神，全面落实国家电网有限公司党组提出的“一个提高、六个强化”的要求，按照国网湖北省电力公司的部署，科学谋划、高效应对，建立运转高效的指挥体系，确保全市重点单位部门用电，确保电网安全可靠运行和全市可靠有序供电。



## 01

刊首语

### 不负期望 勇于担当

因此，在全面抓好疫情防控工作的前提下，让有条件的企业复工复产，减小疫情对经济的影响是当前和今后一段时期经济社会压倒一切的重中之重。

#### 刊首语 Editorial

01 不负期望 勇于担当

/ 龚国军

#### 视野 View

06 聚焦

能源局要求加强电建工程复工安全管理

07 政策 3 则

动态 1 则

08 简讯 6 则

#### 专稿 Special

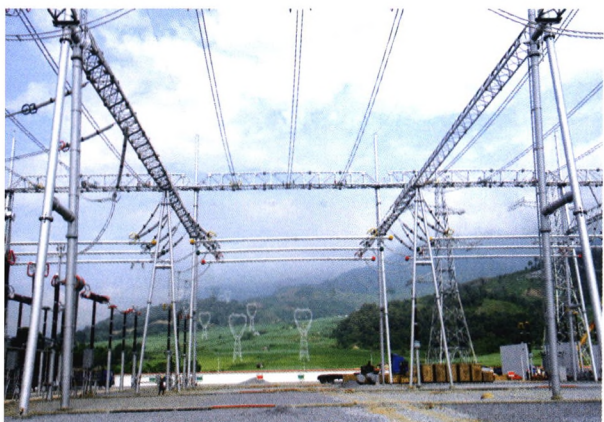
10 新冠疫情对电力工程企业的影响及应对

/ 陈 骏

13 “举尔所知”与企业管理——传统文化与产业管理(之二)

/ 刘国众





# 54

基础管理

## 智能变电站 GIS 设备 安装质量管控

GIS 设备对安装技术和条件有着非常高的要求。其安装质量直接影响着电网后续的安全稳定运行,因此必须采取从机制、人员、设备等多方面采取可靠的质量管控措施,解决设备的安装质量问题。

### 封面策划 Cover

- 14 武汉记“疫” / 刘勇兵等
- 16 建设记“疫” / 吴 斌等
- 18 保电记“疫” / 吴 斌等
- 21 人物记“疫” / 姚华力等

### 电建之声 Voice of Power Construction

- 28 抗疫生产 重任在肩 / 齐立强
- 30 战“疫”生产两手抓 / 刘 翠
- 31 快速响应 积极应对 / 崔 旻等
- 32 高站位 保安全 稳生产 / 李 爽等
- 33 维护电网稳定 守护万家灯火 / 张 晨等
- 34 “五个到位”确保防疫复工无缝衔接 / 李 慧
- 35 变电站工程材料设备认质认价管理 / 陈锦山
- 37 水电工程安全生产费用提取与使用 / 吴碧波等

### 信用建设 Credit Construction

- 42 基层供电企业诚信文化建设实践 / 刘紫剑
- 44 集体企业分包商诚信评价体系创建 / 韩自力等
- 45 招标信用管理体系建设探索 / 李行行
- 46 树诚信示范口碑 造璀璨万家灯火 / 杜 颖等

### 基础管理 Foundation Management

- 48 服务发展大局 推进示范基地建设 / 冯 侃
- 50 以带电作业为核心的配网检修管理 / 许庆军等
- 53 科学诊断促电网管理水平提升 / 常德龙等
- 54 智能变电站 GIS 设备安装质量管控 / 隋东阳等
- 56 配电线路跳闸处置体系构建实施 / 张小龙
- 58 农业排灌线路管理现状与对策 / 张 铭等
- 59 “网上国网”APP:战“疫”服务新力量 / 欧 伟

## 职工之家 Staff and Workers

- 60 “党员群像图”助力提升标杆意识 / 苗学伟
- 62 “四责链条”落实党建责任 / 韩麟等
- 64 聚焦重点难点 提升党建实效 / 卢刚
- 66 创星争优深化党建管理 / 刘建国等
- 68 开展“三型”工会建设服务企业发展 / 赵利挺等
- 70 国企深化改革形势下的工会维权 / 王少泽
- 72 “四个强化”以党建促扶贫 / 李佳乐
- 73 抗疫阻击战检验基层党建 / 满鑫

## 工程管理 Engineering Management

- 74 施工图预算管理模式在造价管理中的应用 / 赵奎运等
- 76 输电线路跨越补偿费用计列原则研究 / 丁政中等
- 78 输变电工程结算管理中的智能技术应用 / 钟晓波等
- 80 工程造价管理对输配电价的影响分析 / 王绵斌等

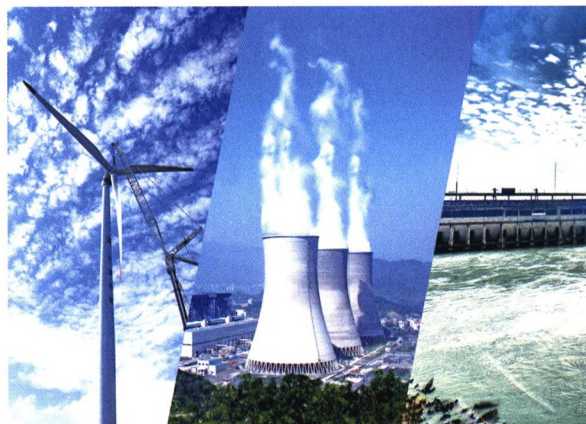
## 创新园地 Innovation

### 电力建设优秀吊装论文

- 82 超大循环水管安装技术创新 / 李伟
- 84 潇河桥钢结构箱梁安装吊装设备选型与应用 / 鞠子强等
- 86 高低支撑式提升装置在定子吊装中的应用 / 王云龙
- 88 锅炉低氮燃烧器改造施工研究 / 李广明等
- 90 汽轮机通流改造后胀差异常处理 / 徐路等
- 92 特高压高抗中性点套管接头过热处理 / 乔振朋等
- 94 新型快速开关在电力系统中的应用 / 王焕

## 基层连线 News

- 95 莱西:共产党员服务队冲锋疫情一线 / 等 5 则



# 62

职工之家

## “四责链条”落实党建责任

国网青岛市黄岛区供电公司党委结合管理学中的 PDCA 循环法和基层党建工作实际,将党建工作责任制的落实方法归纳为“明责、履责、考责、评责”四责链条循环工作法,通过清单化明责、全面化履责、常态化考责、关联化评责,层层压紧“1+5”党建责任链条,推动党建责任落实。





# 中国电力企业联合会 司法鉴定中心

## ● 中心简介

中国电力企业联合会司法鉴定中心（北京）于2007年9月26日经北京市司法局批准成立（京司发[2007]177号），是北京首家面向全国从事电力类司法鉴定的专业鉴定机构，司法鉴定许可证号：110007111。

电力类司法鉴定是指依法取得司法鉴定资格的鉴定机构和鉴定人接受司法机关委托，依据法律、法规、规章、技术标准和规程规范，运用电力专业知识和方法，对有关电力的纠纷进行检验、判断和鉴别，并提供鉴定结论的活动。

鉴定中心技术力量雄厚，执业经验丰富。目前，共拥有几十位具备司法鉴定人资格的鉴定专家，全部具有高级职称，其中部分具有教授级高级职称，享受国务院政府津贴。

2010年7月，鉴定中心被北京市安全生产监督管理局确定为“北京市安全生产事故调查技术支撑推荐单位”。

## ● 服务范围

中国电力企业联合会司法鉴定中心（北京）从事的电力类司法鉴定业务范围涵盖电力行业建设、生产、销售和使用的全过程。其中包括：电力工程司法鉴定、电力可靠性司法鉴定、电力生产事故司法鉴定、电能及热能质量司法鉴定、交易电量及其计量司法鉴定、电力设施保护及损失司法鉴定、电磁环境影响及电力环境污染司法鉴定、电力人身伤害原因司法鉴定、新能源设备及系统司法鉴定。

## ● 联系方式

办公地址：北京市西城区白广路十三号四层  
传 真：010-63415354

邮政编码：100053  
网 址：<http://dlsfjd.cec.org.cn>

电 话：010-63415328  
电子邮箱：[dlsfjd@cec.org.cn](mailto:dlsfjd@cec.org.cn)

## ● 鉴定业绩

鉴定中心成立以来，已经为司法机关、政府部门、公民个人提供司法鉴定业务咨询达1000余件，受理电力类司法鉴定委托120余件，出具司法鉴定意见书110余份。受理的鉴定咨询和委托，涉及全国30个省、自治区、直辖市。

## ● 鉴定流程

