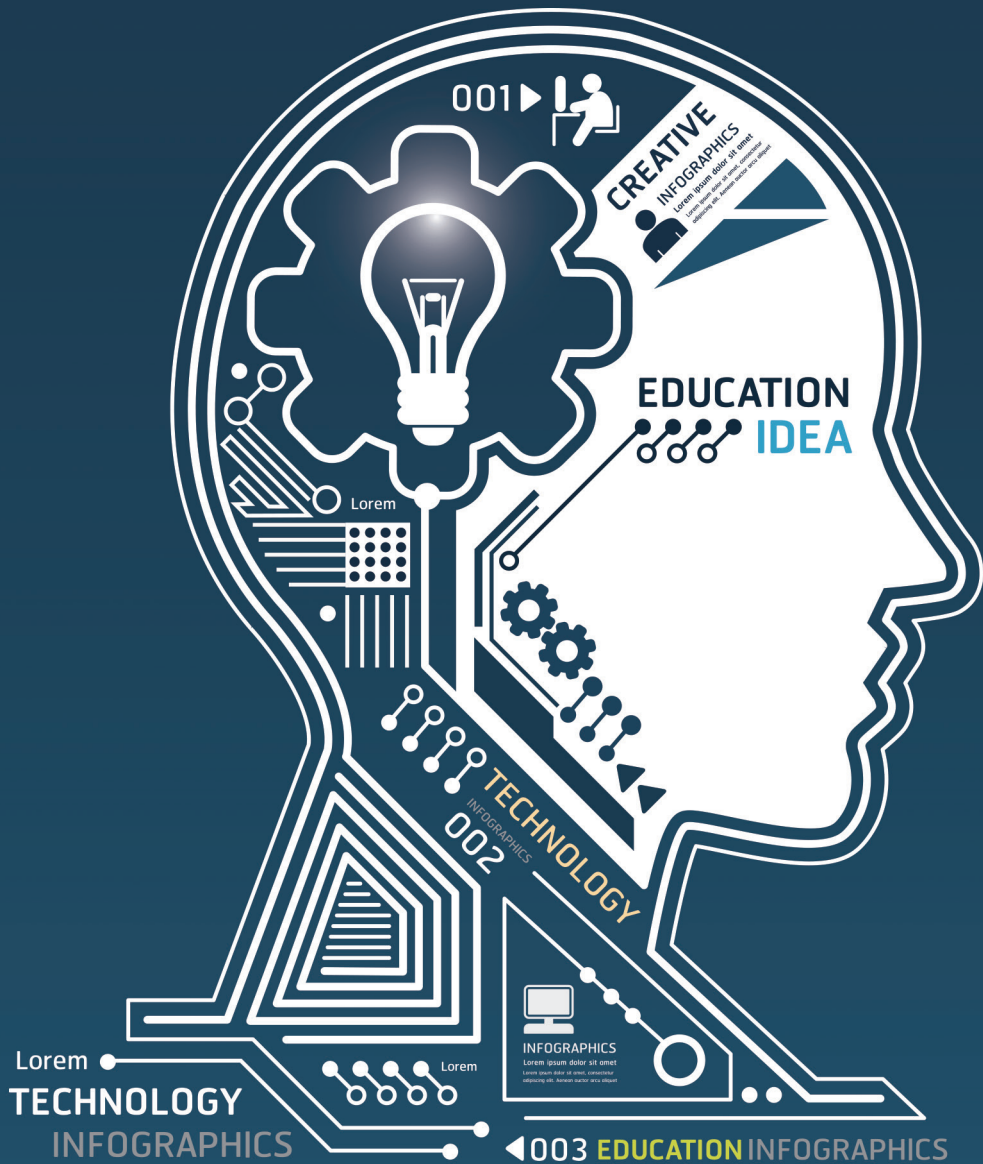


中国 CHINA
University Students
Career Guide

大学生就业



2022年第5期(总第491期)

主管 中华人民共和国教育部
主办 教育部学生服务与素质发展中心

社长 方伟
副社长 王大成

主编 周新杰
副主编 王洋
编辑 陈骊骊 蒋佳妮
美术编辑 一莱文化传媒有限公司

发行及综合事务部主管 董仕奇
地址 北京市西城区西直门外大街18号
金贸大厦C3座
邮编 100044
编辑部电话 010-68352396
传真 010-68352381
E-mail zgdxsjy@126.com
投稿系统网址 zazhi.ncss.cn
发行及综合事务部电话 010-68352386 68352391

图片提供 北京壹图厚德网络科技有限公司
中国国际文化影像传播有限公司
印刷 廊坊市金虹字印务有限公司
出版 《中国大学生就业》编辑部
国内总发行 北京市报刊发行局
国内订购 全国各地邮局
国际标准刊号 ISSN1009-0576
国内统一刊号 CN11-4028/D
邮发代号 82-631
广告经营许可证 京西市监广登字20200003号

网址 zazhi.ncss.cn

出版日期 2022年3月5日
定价 8.00元

版权所有 如若转载请注明出处

理论前沿/THEORY FRONT

- 03 国外高校毕业生就业统计给我们的启示
..... 王邦田, 卢文婷
- 11 心理权利在同伴求职努力影响大学生求职努力中的作用探究
..... 廖晓艳, 黄雅坤, 谭建伟
- 20 基于产业关联视角的福建省大学生就业实习现状分析
..... 林航, 黄冰滢
- 30 高校毕业生更高质量更充分就业的心理赋能途径与策略
..... 李积鹏

创新创业/INNOVATION AND ENTREPRENEURSHIP

- 36 基于“KSAOs”模型的大学生创新创业能力协同体系构建
..... 李安然, 肖友平

课程与教学/CURRICULUM AND TEACHING

- 43 项目导向情景模式在临床医学学生就业创业教学中的应用
..... 吴堃, 张丽霞
- 50 基于就业胜任力模型的跨境电商实践基地教学模式探究
..... 焦楠, 苏航

人才培养与就业/TRAINING AND EMPLOYMENT

- 55 俄语专业就业质量监测评估研究
——以大连外国语大学俄语专业为例
..... 刘鑫, 史琳

封二封三 从“小萌新”到技术大咖

中国知网(CNKI)全文收录期刊
万方数据——数字化期刊群全文收录期刊

投稿系统网址: zazhi.ncss.cn

万方数据

编委会主任: 方伟

编委会副主任: 周新杰

编委会: 丁小浩 董刚 顾雪英 赖德胜 刘铸 乔志宏
史静寰 王占仁 岳昌君 张车伟 周文霞
(按姓氏拼音顺序)