



ISSN 1674-7763

CN 11-5816/R

中国妇幼卫生杂志

ZHONGGUO FUYOU WEISHENG ZAZHI

2016年11月 第7卷 第6期

2016.6

CHINESE JOURNAL OF WOMEN AND CHILDREN HEALTH

Volume 7, Number 6

November 2016



国家卫生和计划生育委员会主管
中国疾病预防控制中心主办

ISSN 1674-7763



9 771674 776164

中国妇幼卫生杂志

CHINESE JOURNAL OF WOMEN AND CHILDREN HEALTH

双月刊 2010年1月创刊 第7卷 第6期 2016年11月20日出版

主管
国家卫生和计划生育委员会
100044,北京市西城区西直门外南路1号

主办
中国疾病预防控制中心
102206,北京市昌平区昌百路155号

主编
张彤

常务副主编
王临虹 金曦

编辑部主任
杨琦

编辑出版
《中国妇幼卫生杂志》编辑部
100081,北京市海淀区大慧寺路12号
电话:(010)62170910
传真:(010)62170900
网址: <http://www.chinawch.org.cn>
E-mail: zglyws@chinawch.org.cn

广告经营许可证
京西工商广字第8188号

印刷
北京科信印刷有限公司

发行
河北省廊坊市邮电局
国内外公开发行业

邮购
《中国妇幼卫生杂志》编辑部
100081,北京市海淀区大慧寺路12号
电话:(010)62170910

订购
全国各地邮局
邮发代号18-77

定价
每期16元,全年96元

中国标准连续出版物号
ISSN 1674-7763
CN 11-5816/R

2016年版权归中国疾病预防控制中心所有

除非特别声明,本刊刊出的所有文章不代表主办单位及本刊编辑部的观点

本刊如有印装质量问题,请向本刊编辑部调换

目次

· 论 著 ·

- 贵州省2015年基层儿童医疗保健人员培训现状及对策研究
..... 黄晓娇,牟鸿江,汪俊华 1
- 产前教育对孕妇分娩方式及结果的效果探究 林贤瑞,袁雪蓉,冯玉琼 4
- 孕妇学校小课堂互动式授课需求调查及评价 孙惠敏 7
- 2006-2015年深圳市罗湖区围产儿死亡情况分析
..... 曾红燕,刘保华,黎金钱,等 11
- 拉萨市中学生青春期生理卫生及性教育现状调查
..... 次仁旺拉,德吉卓玛,孙多刚,等 15
- 不同待产方式对初产妇产后近期盆底功能的影响
..... 张志红,胡孟彩,鲍颖洁,等 21
- 2006-2015年深圳市龙岗区新生儿重度窒息调查及相关因素研究
..... 史丹红,王艳,邹丹玲 26
- 社区儿童健康管理模式对0~36个月儿童系统管理率的影响 ... 许伟红 29
- 不同喂养方式对婴儿肠道菌群及湿疹的影响 谢洋,赖雪芳,李玉凤 33
- 短篇论著 ·
- 妊娠糖尿病患者饮食状况及其影响因素调查 谢小欢 37
- 剖宫产再孕妇女孕期营养、运动、心理个体化管理对降低剖宫产率的
调查分析 李艺平,黄冬梅 40
- 早产儿母乳喂养与新生儿坏死性小肠结肠炎的关系探讨
..... 陈小兰,赖春华,杨春晖,等 42

单纯性肥胖对男性幼儿生理生化指标的影响	梁佳	45
 · 调查研究 ·		
广西壮族自治区来宾市 2010 - 2015 年 5 岁以下儿童死亡状况分析	文小芳, 陆川勇, 陈世新, 等	47
广西壮族自治区来宾市婚前保健项目效果评估	陈莲, 覃秋云, 陈世新, 等	50
 · 临床研究 ·		
子宫肌瘤患者行剔除术后复发情况以及相关危险因素的临床分析	李亚南	54
彩色多普勒超声联合监测重度子痫前期患者胎儿脐动脉及大脑中动脉的价值探讨	肖青, 彭娟	56
早孕反应时绒毛膜促性腺激素水平、甲状腺功能及孕妇心理状态的研究	尹燕, 高彩云, 席丽, 等	58
 · 机构管理 ·		
浅谈县级妇幼保健院发展存在的问题及建议	姚继玲, 路彬, 马娟娟	61
强化拉萨市城关区孕产妇系统管理, 提高妇儿健康水平	琼卓玛, 土旦扎西, 次仁旺拉	64
 · 经验交流 ·		
依托出生证明发放和新生儿听力筛查做好高危儿管理	张一兵	67
引入产科医疗风险管理机制的实践探索	高建勋, 赵英	70
 · 综 述 ·		
乙型肝炎病毒母婴传播影响因素的研究进展	罗灿, 汤柳英, 王雄虎, 等	72
《中国妇幼卫生杂志》稿约		76

CHINESE JOURNAL OF WOMEN AND CHILDREN HEALTH

Bimonthly Established in January 2010 Volume 7, Number 6 November 20, 2016

Responsible institution

National Health and Family Planning
Commission of P. R. China
No. 1 Xizhimen South Road, Xicheng District,
Beijing 100044, China

Sponsor

Chinese Center for Disease
Control and Prevention
155 Changbai Road, Changping District,
Beijing 102206, China

Editor-in-Chief

Zhang Tong (张彤)

Executive vice-editor-in-chief

Wang Lin-hong (王临虹)
Jin Xi (金曦)

Managing Director

Yang Qi (杨琦)

Edited and Published by

Editorial Department Chinese Journal
of Women and Children Health
No. 12, Dahuisi Rd, Haidian District, Beijing, P. R. China,
100081
Tel: (0086-10)62170910
Fax: (0086-10)62170900
E-mail: zgfyws@chinawch.org.cn

Printing

Beijing Kexin Printing Co., Ltd

Distributor

The public at home and abroad
Hebei province Langfang City Post Office

Mail-Order

Editorial Department Chinese Journal
of Women and Children Health
No. 12, Dahuisi Rd, Haidian
District, Beijing, P. R. China, 100081
Tel: (0086-10)62170910
Fax: (0086-10)62170900

CSSN

ISSN 1674-7763
CN 11-5816/R

Copyright 2016 by the Chinese Center for Disease Control and Prevention

All articles published represent the authors;
do not reflect the official policy of the Chinese
Center for Disease Control and Prevention or the
Editorial Board, unless this is clearly specified.

• CONTENTS •

• Original articles •

- Study on training status and countermeasures for primary level children's health
care workers of Guizhou Province in 2015
..... HUANG Xiao Jiao, MU Hong Jiang, WANG Jun Hua 1
- Effects of prenatal education for pregnant women on childbirth
..... LIN Xian Rui, YUAN Xue Rong, FENG Yu Qiong 4
- Demand investigation and evaluation of interactive teaching mode in pregnant
women school SUN Hui Min 7
- Analysis of perinatal mortality in Luohu District during 2006 – 2015
..... ZENG Hong Yan, LIU Bao Hua, LI Jin Qian, et al 11
- A survey of adolescent physical health and sexual education among junior high
school students in Lhasa City
..... CIREN WANG La, DEJI Zhuo Ma, SUN Duo Gang, et al 15
- Effect of different laboring methods on primipara pelvic floor function in
early postpartum period
..... ZHANG Zhi Hong, HU Meng Cai, BAO Ying Jie, et al 21
- Occurrence and related factors of severe asphyxia in newborn infants in Longgang
District of Shenzhen during 2006 – 2015
..... SHI Dan Hong, WANG Yan, ZOU Dan Ling 26
- Influence of children's health management model on children's system
management among children from 0 to 36 months XU Wei Hong 29
- Effects of different feeding ways on baby's intestinal flora and eczema
..... XIE Yang, LAI Xue Fang, LI Yu Feng 33
- Research progress of the influence factors on hepatitis B virus mother-infant
transmission LUO Can, TANG Liu Ying, WANG Xiong Hu, et al 72

母儿Holter —— 源自胎儿心电技术



采用国际领先的母亲腹部胎儿心电、子宫肌电提取技术，可连续20小时以上检测胎儿心电、母亲心电、子宫活动。

实时提取、显示胎儿心率变异、母亲心率变异及宫缩活动曲线。

Holter采集器

无线蓝牙传输

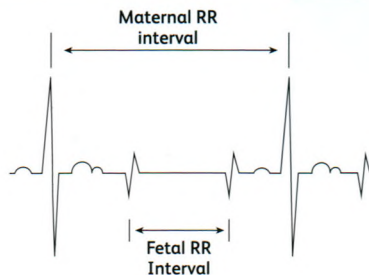
母儿Holter工作站

临床优势

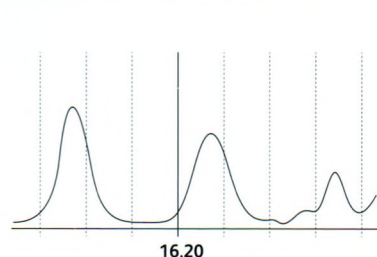
用外监护无创的检测方法获取内监护有创的精准数据——可对二类胎心监护结果给与明确判别，免于进行OCT实验。

20小时以上连续无缝隙的检测，避免不良事件发生——为高危孕产妇的胎心监护提供了优质的解决方案。

母儿心电分离



UA子宫活动曲线



注册证号：国食药监械（进）字2012第2210527号

MP妊娠期高血压疾病监测系统

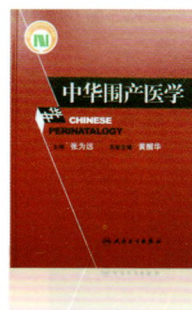


1995年世界上第一台妊娠期高血压疾病检测系统诞生于易思

利用生物医学工程原理，直接检测由小于动脉痉挛引起的血流动力学变化。无创检测桡动脉脉搏波，得出阻力及相关系数，达到对妊娠期高血压疾病预测筛选、治疗监测的目的。

桡动脉监测方法写入：中华围产医学

注册证号：京食药监械（准）字2013第2211377号



北京易思医疗器械有限责任公司

地址：北京市西城区椿树园15-18号楼A217号，100052

电话：010-51662919 传真：010-51662919转803

网址：www.beijingyes.com | 邮箱：yes@beijingyes.com