

中国高校科技

CHINESE UNIVERSITY SCIENCE & TECHNOLOGY

2014年第

11

期

常熟国家大学科技园

孙霄兵:中国公办高校法人治理的理论建设与实践发展

引入负面清单管理模式 重构大学与政府的关系

欧洲高校科研评价制度的趋势及政策启示

科技园区企业集群化发展政策分析

常熟国家大学科技园
Changshu National University Science & Technology Park

理事会名单

(根据拼音顺序排列)

理事长

教育部科技发展中心主任 李志民

副理事长

北京大学常务副校长 刘伟

北京化工大学副校长 王峰

北京科技大学副校长 孙冬柏

复旦大学副校长 金力

华中科技大学副校长 杨勇

教育部科技发展中心副主任 李建聪

同方股份有限公司董事长 荣泳霖

同济大学校长助理 丁洁民

中德安普成本管控集团有限公司董事长 谭秋云

常务理事

北京化工大学科技园总经理 张国彬

北京科技大学科技园董事长 刘俊友

东南大学常务副校长 胡敏强

华东理工大学副校长 陈英南

华东师范大学校长助理 秦国利

湖南大学副校长 刘金水

南京大学校长助理 李成

上海上外资产经营管理有限公司

常务副总经理 张余道

西南交通大学副校长 张文桂

中国石油大学(华东)副校长 孙海峰

郑州大学副校长 王宗敏

北京汉德培训学校校长 马啸远

理事

北京航空航天大学校长助理 刘树春

北京工业大学科技处处长 石照耀

北京师大科技园科技发展有限责任公司

董事长 金雅玲

常熟大学科技园有限公司董事长 张燕

大连理工大学产业投资有限公司总经理 程家旗

福州大学科技开发部部长 周训胜

吉林大学资产经营公司(吉大控股)

总经理 孙戈天

健雄职业技术学院副院长 陈智强

昆明理工大学副校长 王华

辽宁中医药大学副校长 石岩

宁波大学副校长 冯志敏

宁波城市职业技术学院副院长 吴向鹏

南京农业大学资产经营有限公司总经理 许泉

沈阳大学副校长 李鹏

武汉工程大学校长 王存文

西安长大资产经营有限公司总经理 惠记庄

西北工业大学资产经营管理有限公司总经理 王家彬

云南大学投资管理有限公司董事长 覃渝

浙江大学投资控股有限公司总裁 胡征宇

中国人民大学产业管理处处长 关伟

中国高校科技

目录

战略研究·教育部科学技术委员会协办

| | | |
|-----------------------|------|----|
| 中国公办高校法人治理的理论建设与实践发展 | 孙霄兵 | 04 |
| 引入负面清单管理模式 重构大学与政府的关系 | 周光礼等 | 09 |
| 高等教育的改革与守正 | 马陆亭 | 12 |
| 浅议国家治理体系和治理能力现代化 | 娄成武 | 14 |

科研管理

| | | |
|-----------------------|------|----|
| 从条块分割到统筹发展 重构国家科技计划体系 | 杨东占 | 18 |
| 科研经费有效管理体系建设探析 | 姜长付 | 22 |
| 高校科研管理水平层次论刍议 | 王发银 | 24 |
| 创新高校科研管理 推进军民融合深度发展 | 许灵艳等 | 26 |
| 基于协同理论的高校科研管理绩效提升策略 | 黄祥嘉 | 28 |
| 高校科研机构管理模式探微 | 蔺艳娥 | 30 |
| 影响高校科技人才流动的因素与激励机制构建 | 柳冰 | 32 |
| 质量管理体系在高校科研工作中的应用 | 潘虹 | 34 |

协同创新

| | | |
|---------------------------|------|----|
| 产学研协同创新机制存在问题及对策 | 李铁 | 36 |
| 产学研联盟发展优化策略探析 | 李健 | 38 |
| 加强“四螺旋”互动 提高产学研合作中的知识转移效率 | 任怡 | 40 |
| 实施协同创新工程 提升煤炭高校创新能力 | 桑玉军等 | 42 |

科教融合

| | | |
|----------------|-----|----|
| 高校创新人才培养机制探讨 | 李冬 | 44 |
| “密苏里方法”的借鉴与启示 | 高晓瑜 | 46 |
| 青年科技人才应具备的心理素质 | 李军霞 | 48 |

他山之石·上海交通大学李建强教授主持

| | | |
|--------------------|-----|----|
| 欧洲高校科研评价制度的趋势及政策启示 | 刘莉等 | 51 |
|--------------------|-----|----|

CHINESE UNIVERSITY SCIENCE & TECHNOLOGY

www.zgskj.com.cn

2014年第11期 (总第315期)

高职院校 ▶

| | | |
|-------------------|------|----|
| 高职教育教学改革的探讨与实践 | 崔玉华 | 54 |
| 软件行业人才培养现状与职业发展策略 | 陈冀东等 | 57 |
| 课程项目化教学改革的多元化评估 | 陈英等 | 60 |

知识产权 ▶

| | | |
|---------------|-----|----|
| 科技型中小企业专利战略研究 | 王宇楠 | 62 |
|---------------|-----|----|

园区建设 ▶

| | | |
|--------------------|-----|----|
| 科技园区企业集群化发展政策分析 | 段存广 | 64 |
| 浅析科技金融在高校科技园发展中的作用 | 贺宇辰 | 68 |

评价与发展 · 武汉大学邱均平教授主持 ▶

| | | |
|------------------|----|----|
| 江苏高校哲学社会科学评价机制探析 | 卢菁 | 70 |
|------------------|----|----|

创新创业 ▶

| | | |
|-------------------|-----|----|
| 大学科技创业的瓶颈与对策 | 庞文 | 73 |
| 教师对大学生创业的态度实证研究 | 彭尧等 | 77 |
| 基于群体动力理论的高校创业教育方式 | 郑建春 | 80 |

产业趋势 ▶

| | | |
|----------------------|------|----|
| 高校科技成果转化的特点及政策思考 | 张树人等 | 82 |
| 技术转移：高校科技向现实生产力转化的瓶颈 | 张美玲等 | 85 |
| 高校科技公司如何应对市场变化 | 崔宇丹 | 88 |
| 产业化论证：科技成果转化的必要环节 | 符建峰 | 90 |

信息化建设 ▶

| | | |
|-----------------|------|----|
| 高校科技信息资源开发与合作共享 | 陈妍 | 92 |
| 信息化与高校教育管理创新 | 徐明宇等 | 94 |

中国学术期刊综合评价数据库
(CNKI) 全文收录

地址 北京海淀区中关村大街
35号1103室

邮编 100080

编辑部 (010) 62510226 (5)
(010) 62511446

运营部 (010) 62510206

发行部 (010) 62510207

传真 (010) 62510207

E-mail zgskj@126.com

刊号 CN10-1017/N

ISSN 2095-2333

邮发代号 82-842

海外发行代号 4828M

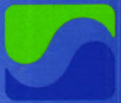
海外发行代理 中国图书进出口总公司
(北京88-E信箱)

海外发行电话 8610-65004552

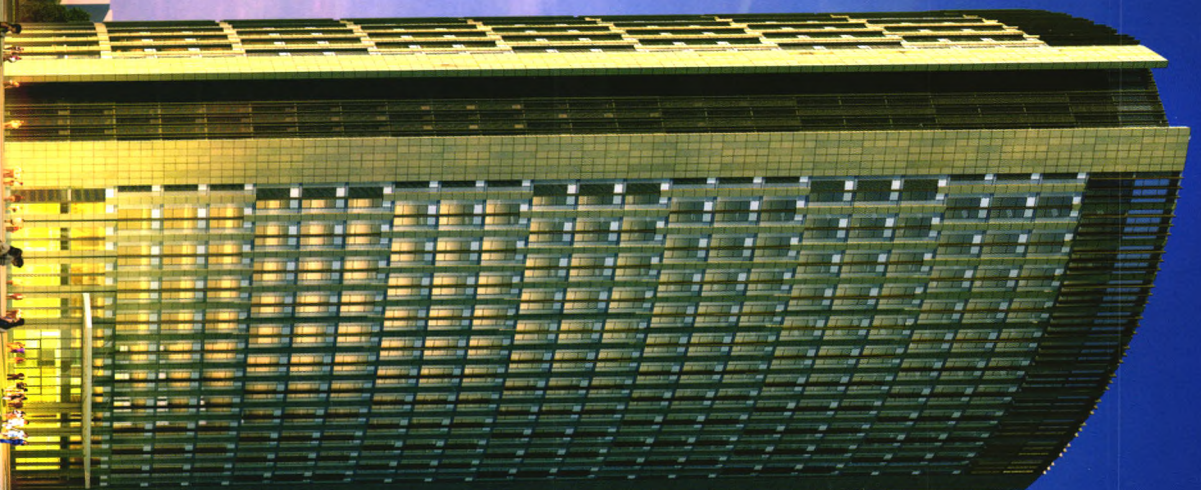
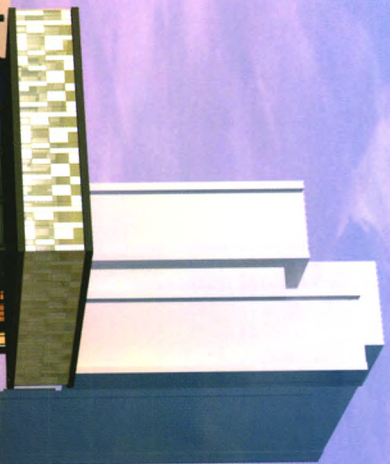
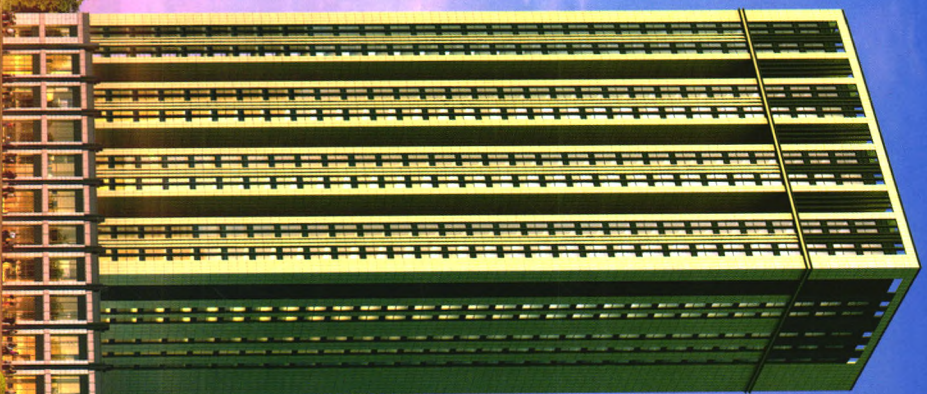
广告经营许可证 京海工商广字第0342号

定价 人民币15元

本刊对发表的文图，享有电子版的发表以及结集出书和编辑出版精华本、合订本的专有权。如有特殊要求，请提前声明。所刊图文，未经许可，不得转载。



常熟国家科技园
Changshu National University Science & Technology Park



ISSN 2095-2333
9 772095-233144

