



# 中国健康教育

ZHONGGUO JIANKANG JIAOYU

2018年12月 第34卷 第12期

Volume 34 Number 12 December 2018

## 2018. 12

(卷终·附本卷总目次)

# CHINESE JOURNAL OF HEALTH EDUCATION

中华人民共和国国家卫生  
和计划生育委员会 **主管**  
中国健康教育中心 **主办**  
中国健康促进与教育协会

ISSN 1002-9982



中文核心期刊  
中国核心期刊(遴选)数据库期刊  
中国生物医学文献数据库来源期刊  
RCCSE中国核心学术期刊(A-)

中国科技论文统计源期刊(中国科技核心期刊)  
国家卫生计生委首届优秀期刊  
美国《乌利希期刊指南》数据库期刊

# 中国健康教育

ZHONGGUO JIANKANG JIAOYU

月刊 1985年10月创刊 第34卷 第12期 2018年12月20日出版

**主管** 中华人民共和国国家卫生和计划生育委员会

**主办** 中国健康教育中心  
中国健康促进与教育协会

**主编** 陶茂萱

**副主编** 林琳

**编辑部副主任** 刘彤

**编辑出版**

《中国健康教育》编辑部

地址:北京市安定门外安华西里

一区12楼,100011

电话:010-64210081

传真:010-84256502

http://www.zgjkjy.org

E-mail:zgjk6000@163.com

**发行**

国内:中国邮政集团公司北京市报刊发行局

国外:中国国际图书贸易集团有限公司

(北京399信箱,100044)

代号:M1392

**订购**

全国各地邮电局

邮发代号:82-716

**邮购**

《中国健康教育》编辑部

地址:北京市安定门外安华西里

一区12楼,100011

开户行 建设银行中轴路支行858

帐号 11001085800056024599

户名 中国健康教育中心

**定价** 每期15.00元 全年180.00元

**广告发布登记号**

京朝工商广登字20170036号

**印刷**

北京广缘文化艺术有限责任公司

**中国标准连续出版物号**

ISSN 1002-9982

CN 11-2513/R

**版权归《中国健康教育》编辑部所有**

除非特别声明,本刊刊出的所有文章不代表主办单位和本刊编辑部的观点。

本刊如有印刷、装订质量问题,请向《中国健康教育》编辑部调换。

## 目次

### · 论著 ·

我国3省流动人口健康素养现状访谈结果分析

..... 石名菲,李英华,李莉,聂雪琼,王兰兰,袁雪晴(1059)

广州市老年人健康心理控制源与体育运动量的关系

..... 姜敏敏,谭磊,房亚明,刘静林,詹瑞燕(1063)

辽宁省成年居民测量体重、血压、血糖、血脂和

医学体检状况分析 ..... 李欣,栾德春,任时,崔玉丰,李绥晶(1067)

河北省大学生健康素养水平与健康状况的关系研究

..... 袁雪晴,于天贺,李路旋,于得庆,张雪红,聂雪琼,李莉,李英华(1072)

部分地区农村妇女宫颈癌防治认知及行为状况调查

..... 宋波,狄江丽,马兰,赵艳霞,吴久玲(1076)

北京市某城区社区糖尿病患者生活质量影响因素研究

..... 刘胜兰,叶墨,娜荷芽,张欣,李伟豪,常春(1081)

社区高血压病管理对患者自我管理的影响分析

..... 田海艳,叶运莉,朱贤,邹茜,淳明东,高柳宁(1086)

乌鲁木齐市初高中生健康危险行为调查及其影响因素分析

..... 马燕娟,马瑞晨,吕淑云,李月娥,陈亮(1090)

湖南省某高校大学生睡眠质量与亚健康状态的相关性分析

..... 席俊彦,陈龙,段彦之,李姝,朱斌,左志敏,李愿好,蒋诗音,骆岚兵,汤银娟,王建钧(1096)

北京地区15家三级综合医院病房护士控烟知行调查

..... 贾燕瑞,丁舒,杨经玉,梁立荣(1100)

## 编辑委员会

名誉主任委员 殷大奎

主任委员 毛群安

副主任委员 刘克玲 陶茂莹

常务编委(按汉语拼音顺序排列)

常 春 成诗明 傅 华 顾 清

胡俊峰 胡永洁 黄建始 姜 垣

梁晓峰 刘康迈 马冠生 马 骁

米光明 钮文异 陶 金 田本淳

田向阳 王洪源 王培玉 于普林

张 兵 赵仲龙

编 委(按汉语拼音顺序排列)

艾溪涛 程玉兰 段蕾蕾 段 勇

顾成美 顾康乐 管纪惠 胡兆铭

黄明豪 姜 戈 焦 伟 赖建强

李海波 李浴峰 梁绍伶 梁玉峰

刘秀荣 刘懿卿 刘兆炜 其其格

施小明 石 凯 孙 桐 汤 捷

万德芝 王德臣 王俊杰 王凌云

王五红 雄 辉 徐水洋 薛玉凤

杨 静 杨 焱 杨泽红 张楚南

张立强 张麓曾 张 强 赵芳红

仲学锋 周 刚 周玉清 朱 凌

本期执行编委 李英华

## 本期编校

责任编辑 杨 昕

英文编辑 史宇晖

责任校对 钱大燕

责任排版 张春生

## 3431 名企业员工健康素养 3 个方面现况调查

..... 李莎,李建国,陈福尊,郑卉,赵春香(1104)

## 青少年手机依赖心理和运动干预效果的 Meta 分析

..... 韩佳霏,聂菁,雷鹏程(1110)

## · 调查研究 ·

### 北京市丰台区部分小学生零食与食盐摄入知识行为干预效果研究

..... 王焱焱,李洁,赵静,肖贵勇,张卫,王佳佳,聂黎,马晓曼,庞星火(1115)

### 北京市昌平区创建国家健康促进区试点项目人群健康素养

效果评价 ..... 贾培,王艳杰,杜强,原野(1119)

### 失效模式与效应分析在产妇母乳喂养健康教育中的应用

..... 张双燕,王艳波,王伟(1122)

### 天津市中学教师心理健康教育干预效果分析 ..... 来萌婧,杨慧君,高俐(1126)

### 吉林市某三甲医院医务人员职业倦怠与工作压力的现状调查分析 .....

..... 任丽平,张晓东,宗雷(1129)

### 南京市某医学院校医学生零食消费情况调查 ..... 毛馨兰,晚忠琪,周明(1132)

### 老年全膝关节置换术后的协同护理与健康教育实施与效果

..... 陈利勤,顾敏琴,邹叶芳(1134)

### 重庆市健康教育专业机构业务现状调查分析 ..... 陶青柳(1138)

## · 工作研究 ·

### 我国健康村镇建设和评价指南研究

..... 李洪兴,卢永,么鸿雁,徐勇,张浩,丁雪娇,张琦(1142)

### HIS 简短戒烟干预记录模块的实践应用..... 陈利,龚言,王珊珊(1146)

### 教育 O2O 视角下医学院校体医结合混合式健康教学模式

设计及实证研究 ..... 黄越,吴亚婷(1148)

# CHINESE JOURNAL OF HEALTH EDUCATION

Monthly Established in October 1985 Volume 34 Number 12 November 20, 2018

## Responsible Institution

National Health and Family Planning Commission  
of People's Republic of China

## Sponsor

Chinese Center for Health Education  
China Association of Health Promotion and Education

## Manager

Chinese Center for Health Education

## Edited by

Editorial Board of Chinese Journal of Health Education  
100011, Building 12, Block 1, Anhua Xili,  
Andingmenwai, Beijing, P. R. China

Tel: (0086 - 10) 64210081

Fax: (0086 - 10) 84256502

http: //www. zgkjy. org

E-mail: zgjk6000@163. com

## Standing Subeditor

LIN Lin

## Managing Director

LIU Tong

## Publishing

Office of Chinese Journal of Health Education  
Building 12, Block 1, Anhua Xili, Andingmenwai,  
Beijing, 100011, P. R. China

Tel: (0086 - 10) 64210081

Fax: (0086 - 10) 84256502

## Overseas Distributor

China International Book Trading Corporation,  
P. O. Box 399, Beijing, 100044, China

## Subscription Agencies

Post Offices the Country Over

Code Number: 82 - 716

## Mail-Order

Distribution Department,  
Office of Chinese Journal of Health Education  
Building 12, Block 1, Anhua Xili, Andingmenwai,  
Beijing 100011, P. R. China  
Tel: (0086 - 10) 64210081

## CSSN

ISSN 1002 - 9982  
CN 11 - 2513/R

Copyright © 2018 by the Office of Chinese  
Journal of Health Education

## CONTENTS IN BRIEF

### Analysis on the status of health literacy of the migrant in three provinces of China

..... SHI Ming-fei, LI Ying-hua, LI Li, NIE Xue-qiong, WANG Lan-lan, YUAN Xue-qing (1059)

### Relationship between health locus of control and exercise dose among the elderly in Guangzhou City

..... JIANG Min-min, TAN Lei, FANG Ya-ming, LIU Jing-lin, ZHAN Rui-yan (1063)

### Analysis on the status of medical examination among adult residents in Liaoning Province

..... LI Xin, LUAN De-chun, REN Shi, CUI Yu-feng, LI Sui-jing (1067)

### Study on the relationship between health literacy and health status of college students in Hebei Province.....YUAN Xue-

qing, YU Tian-he, LI Lu-xuan, YU De-qing, ZHANG Xue-hong, LI Li, LI Ying-hua (1072)

### Survey on status of awareness and practice of cervical cancer prevention and control among rural women in some areas of China

..... SONG Bo, DI Jiang-li, MA Lan, ZHAO Yan-xia, WU Jiu-ling (1076)

### The relationship between quality of life and self-management behavior of diabetic patients in a community of an urban area in Beijing

..... LIU Sheng-lan, YE Mo, NA He-ya, ZHANG Xin, LI Wei-hao, CHANG Chun (1081)

### Analysis on the effect of hypertension community management on patients' self-management

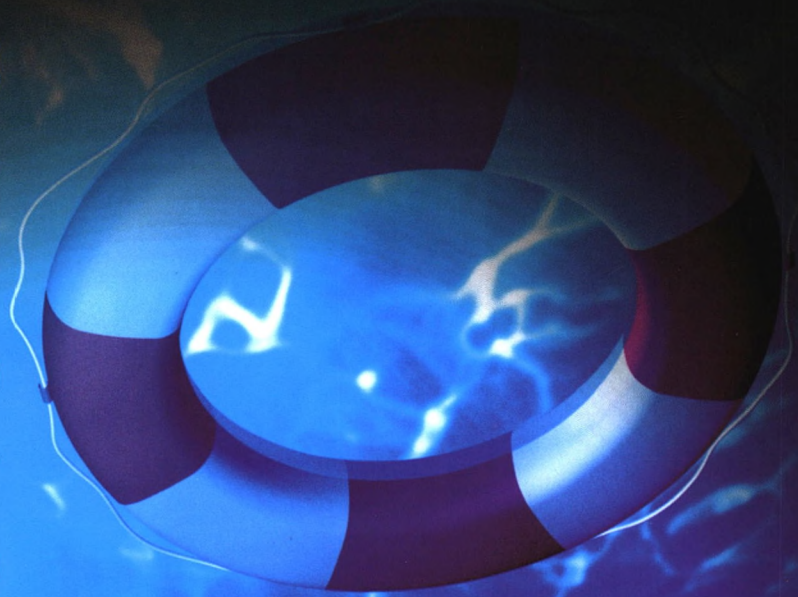
..... TIAN Hai-yan, YE Yun-li, ZHU Xian, ZOU Qian, CUN Ming-dong, GAO Liu-ning (1086)

### Study on the health risk behavior of high school students in Urumqi and its influencing factors

..... MA Yan-juan, MA Rui-chen, LU Shu-yun, LI Yue-e, CHEN Liang (1090)

2018年世界艾滋病日主题

**主动检测  
知艾防艾  
共享健康**



马上去

**检测**

**别让生命 止于侥幸**



了解更多信息 请扫二维码

**检测是知晓艾滋病  
感染状况的唯一途径**

国家卫生健康委员会

国务院防治艾滋病工作委员会办公室