



中国百强科技期刊

全国中文核心期刊



中国期刊网



N 1000-4602
I2-1073/TU

QK2126861

中国给水排水

著名商标



微信号: cnww1985

(ZHONGGUO JISHUI PAISHUI)

CHINA WATER & WASTEWATER

第37卷 第11期

2021年6月

IAO BeiJing IAO
Science & Technology
development Co., Ltd
北京金易奥科技发展有限公司

广告

用2个定理和1条曲线作为技术支撑的

4S泵站能效预知供水设备

A级能效——省电看得见!

采用姚福来博士论文证明的泵站能耗最小问题唯一最优解，对泵站进行优化控制，按《泵站成套设备运行能效限定值及能效等级》标准（或按用户要求）提供泵站设备出厂运行能效曲线和数据。

欢迎垂询！敬请关注《城镇供水》
2021年“姚博士谈泵站节能”系列栏目。

以旧换新
用节省的电费返还设备款



泵站能效测试仪



北京金易奥科技发展有限公司
BEIJING IAO SCIENCE & TECHNOLOGY DEVELOPMENT CO., LTD
WWW.CHINAIAO.COM
010-51292050/13601250653
-IAO001@163.COM

ISSN 1000-4602

住房和城乡建设部 主管

主办 中国市政工程华北设计研究总院有限公司
国家城市给水排水工程技术研究中心



9 771000 460217

万方数据





论述与研究

- 携菌新型生物质基材用于微污染水体治理 邓敬轩,周润杰,单晓红,阮文权(1)
- 汲取液 EDTA-2Na 对正渗透 MBR 运行性能的影响 杨应明,王旭东,刘玄宁,王磊(9)
- 不同来源剩余污泥有机质赋存特征及厌氧消化潜能 孙洋洋,张雨辰,徐苏云(17)
- 不同 C/N 值对低氨氮污水短程硝化的影响 徐浩,李捷,罗凡,李浩,于翔(24)
- 营造光照环境控制污水管道中有害气体的研究 李亚芹,杨静,张志强,卢金锁(28)
- LC 型不锈钢设备化水厂的保旧建新工程化应用 吴津东,陈国,金永华,宋丘吉,关康翔,王志彬,池万清(36)

技术总结

- 通气立管管径对副通气立管排水系统通水能力的影响 尹浩然,官钰希,任少龙,吴克建,方正(40)
- 生物污染对反渗透膜的微观结构和宏观性能的影响 于慧,张梦,宋杰,吴非洋,徐显,潘献辉(46)
- 基于 A²O—MBBR 工艺的污水厂提标改造中试研究 唐霞,李江鹏,申云,李碧清,吴学伟,郭欢(52)
- 基于 OUR 曝气控制系统在污水厂中的应用 布吉红(58)
- 基于回归正交设计的沉砂池细砂分离特性分析 许晓毅,葛丹丹,于兰,温妍,徐璇,吉芳英(63)
- 聚电解质强化超滤处理低浓度含 Cd²⁺废水效能 李雪,贺黎,冯冲凌,罗琨,廖兴盛,刘铜(70)
- 方解石诱导结晶生长动力学影响因素研究 刘泽男,胡瑞柱,黄廷林(76)
- CPAM 对河道泥水混合物的絮凝效果研究 孙军波,朱建文,胡惠宁,李碧科,舒俊杰(84)
- 滇池流域城市居民家庭生活污水特征研究 吴雪,张英,何佳,周鸿斌,邓伟明(89)

城市雨水管理

- 浅基质层干植草沟对道路径流中 PAHs 的去除效果 张庭秀,李田(96)
- 滇池东岸环湖截污系统农村面源径流量截留率验证 杨占强,刘杰,丁文川,张玉,曾晓岚,刘长兴(104)
- 北京中心城区管道空间调蓄技术的数学模型研究 李志丽,姜明洁,潘冉,杨福天,冀薪宇(111)
- 排水模型和 GIS 模糊综合评价在内涝风险评估中的应用 蔡甜,王佳(117)
- 管网缺陷对城市排水系统模拟结果的影响 宋瑞宁,戴正晖,王宇,唐宇飞,任梦瑶,赵杨,窦秋萍(125)
- 昆明排水管网在线液位监测网络建设及数据应用
..... 王剑锋,黄微,姚远,李春艳,王欢,李萌,张旭东(131)



THESES AND RESEARCHES

- Biomass Substrate Carrying Bacteria for Treatment of Micro-polluted River Water DENG Jing-xuan, *et al.* (1)
- Effect of EDTA-2Na Draw Solute on Operating Performance of Forward Osmosis MBR YANG Ying-ming, *et al.* (9)
- Characteristics of Organic Matters in Excess Sewage Sludge from Different Sources and Their
Anaerobic Digestion Potential SUN Yang-yang, *et al.* (17)
- Effect of Different C/N Ratios on Partial Nitrification of Low Ammonia Nitrogen Wastewater XU Hao, *et al.* (24)
- Control of Harmful Gas in Sewage Pipeline through Creating Light Environment LI Ya-qin, *et al.* (28)
- Application of LC-type Stainless Steel Waterworks in a Hangzhou Old Waterworks for Preservation
and Technical Reconstruction WU Jin-dong, *et al.* (36)

TECHNOLOGY SUMMARY

- Influence of Vent Pipe Diameter on Water Capacity of Drainage System with Auxiliary Vent Pipe YIN Hao-ran, *et al.* (40)
- Effects of Biological Fouling on Microstructure and Macroscopic Properties of Reverse Osmosis
Membrane YU Hui, *et al.* (46)
- A Pilot Test on Upgrading and Reconstruction of Municipal Wastewater Treatment Plant Based on
A²O-MBBR Process TANG Xia, *et al.* (52)
- Application of Oxygen Uptake Rate Aeration Control System in Wastewater Treatment Plant BU Ji-hong (58)
- Analysis of Fine Grit Separation Characteristics in a Vortex-type Grit Chamber Based on Regression
Orthogonal Design XU Xiao-yi, *et al.* (63)
- Treatment Performance of Ultrafiltration on Low Concentration Wastewater Containing Cd²⁺ Enhanced by
Polyelectrolyte LI Xue, *et al.* (70)
- Factors Influencing the Growth Kinetics of Calcite Induced Crystallization LIU Ze-nan, *et al.* (76)
- Flocculation Effect of Cationic Polyacrylamide on Mud-water Mixture in River SUN Jun-bo, *et al.* (84)
- Characteristics of Urban Residents Domestic Sewage in Dianchi Lake Watershed WU Xue, *et al.* (89)

URBAN RAINWATER MANAGEMENT

- Removal Efficiency of Polycyclic Aromatic Hydrocarbons in Road Runoff by Dry Grass Swale with
Shallow Substrate Layer ZHANG Ting-xiu, *et al.* (96)
- Verification of Rural Non-point Source Runoff Interception Rate in East Bank of Dianchi Lake Basin
Interception System YANG Zhan-qiang, *et al.* (104)
- Mathematical Model of Pipeline Spatial Storage Technology in Central District of Beijing LI Zhi-li, *et al.* (111)
- Application of Drainage Model and GIS Fuzzy Comprehensive Evaluation in Waterlogging Risk
Assessment CAI Tian, *et al.* (117)
- Influence of Pipe Network Defects on Simulation Results of Urban Drainage System SONG Rui-ning, *et al.* (125)
- Construction and Data Application of Online Liquid Level Monitoring System in Kunming Drainage
Network WANG Jian-feng, *et al.* (131)

● 格栅类

- HC型旋转式固液分离机
- HZG-I型转鼓式格栅
- HZG-II型转鼓式格栅
- HL型旋转式粗格栅清污机
- HGS型钢丝绳格栅清污机
- HYD型移动式抓斗格栅除污机
- HCF型内进流网板格栅除污机



内进流网板格栅除污机（金属/非金属网板）



钢丝绳格栅除污机

● 栅渣输送与压榨类

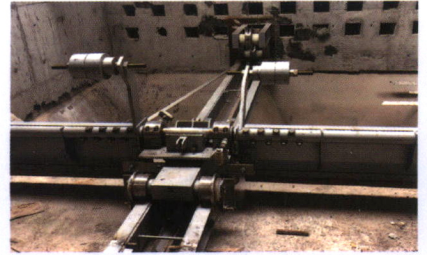
- HLY型螺旋压榨机与HGLY型高排水螺旋压榨机
- HPD型皮带输送机
- HLS型螺旋输送机

● 沉砂池及砂水分离类

- HSF型螺旋式砂水分离器
- HXCS型旋流沉砂池除砂机



液压往复水下刮泥机



单轨水下刮泥机

● 闸门类

- HMY型明杆式镶铜铸铁圆闸门
- HXF型明杆式镶铜铸铁方闸门
- HZM型不锈钢闸门
- HQS型启闭机

● 刮吸泥机类

- HGZ型悬挂式中心传动刮泥机
- HGA型周边传动刮泥机
- HXB型周边传动刮吸泥机
- HXD型中心传动单(双)管式吸泥机
- HGN型中心传动浓缩机
- HGH型撇渣(油)刮泥机
- HWF型液压往复刮泥机
- HDG型单轨水下刮泥机



纤维转盘过滤器



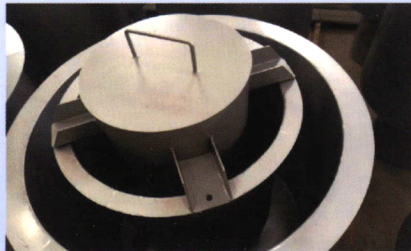
转鼓式精密过滤器

● 滗水器类

- HXBS型旋转式滗水器

● 污泥脱水机类

- DYC型带式压滤机
- HDNY型带式浓缩压滤机
- HDNA型带式浓缩压滤机
- HGNY型转鼓浓缩压滤机
- HDL型叠螺式污泥脱水机
- 热泵污泥低温带式干化机



连续流砂过滤器



热泵污泥低温带式干化机

● 加药混合(搅拌)装置类

- HPT型自动加药装置
- 粉料(石灰、活性炭等)投加系统
- HJB型机械搅拌机
- 集水槽

● 废水深度处理和中水回用类

- HZP型纤维转盘过滤器
- HLS型连续流砂过滤器
- HWL型转鼓式精密过滤器

● 提标整体工艺包

- 磁混凝高速沉淀池工艺包
- 加砂混凝高速沉淀池工艺包



磁混凝高速沉淀池工艺设备



一体式钢结构磁混凝设备

江苏恒玮环保设备有限公司

Jiangsu Hengwei Environment-Protection Equipment Co., Ltd.

地址：江苏省无锡市宜兴市万石镇银河路12号

联系人：陈律玮 陈建德

手机：18251569558 13601530582

邮箱：chen08227@163.com cj650730@163.com



更多公司信息与产品样册请关注微信公众号：



微信搜一搜

恒玮环保