



中国百强科技期刊

全国中文核心期刊



中国期刊方阵双效期



QK2141550

中国给水排水

著名商标



微信号: cnww1985

(ZHONGGUO JISHUI PAISHUI)

CHINA WATER & WASTEWATER

第37卷 第19期

2021年10月

广告



北京金易奥科技发展有限公司

用2个定理和1条曲线作为技术支撑的

4S泵站能效预知供水设备

A级能效——省电看得见!

采用姚福来博士论文证明的泵站能耗最小问题唯一最优解,对泵站进行优化控制,按《泵站成套设备运行能效限定值及能效等级》标准(或按用户要求)提供泵站设备出厂运行能效曲线和数据。

欢迎垂询!敬请关注《城镇供水》
2021年“姚博士谈泵站节能”系列栏目。

以旧换新
用节省的电费返还设备款



泵站能效测试仪



北京金易奥科技发展有限公司
BEIJING IAO SCIENCE & TECHNOLOGY DEVELOPMENT CO.,LTD
WWW.CHINAIAO.COM
010-51292050/13601250653
IAO001@163.COM

ISSN 1000-4602

住房和城乡建设部 主管

主办 中国市政工程华北设计研究总院有限公司
国家城市给水排水工程技术研究中心



9 771000 460217

万方数据





论述与研究

- 剩余污泥碳化裂解液资源化中试研究 赵博玮,牛宇锟,谢飞,李登飞,周爱娟,孔鑫,汪素芳,岳秀萍(1)
生物燃料副产物作为生物脱氮除磷碳源的研究
..... 彭志英,李冰冰,王燕,单威,郑凯凯,高志扬,唐晓博,李激(7)
碱预处理对剩余污泥 DOM 的溶出特征及平行因子分析 窦川川,刘玉玲,赵鹏鹤,万鹏亮,周行,王一帆(14)
AGS 系统丝状菌过度生长前后微生物群落结构对比 刘小英,陈远,曾翱,秦诗友,李仁杰(22)
菌藻生物膜反应器内菌藻的培养方式和运行状况 蔡丽云(28)

技术总结

- 不同清洗剂对 BF/UF 联用工艺膜污染的减缓特性 贺维鹏,屈梦军,施周,郑飒,吴慧英,李波(33)
穿孔导流板对紫外消毒器性能影响的 CFD 模拟评估 李文涛,詹露梦,李梦凯,何志明,强志民(40)
输配水材料中环境雌激素的溶出研究 张海婧,胡小键(47)
紫外活化过硫酸盐降解水中阿莫西林的特性 张国珍,王宏伟,李晓燕,武福平,闵芮,严婉钰,周添红(53)
热带离岛海岛污水水质特征统计学分析与成因解析
..... 沈彤,郭华雨,赵志伟,李莉,高洁,黄培锦,刘鑫,王闯,张蕊(60)
CaO₂ 联合 H₂O₂ 原位修复污染底泥现场试验研究 王锋,董文艺,蔡倩,王宏杰,赵玥,黄杰(67)
两段式 A/O-MBBR 工艺生物脱氮中试与系统优化
..... 周小琳,樊星,毕学军,陈珊珊,王晓东,刘旭阳,邱晨,兰杰,赵洋,康伟昌(72)
典型城市污水生物处理工艺的冬季运行稳定性分析 尚越飞,宗倪,齐嵘,杨敏(78)
曝气方式对复合人工湿地处理城镇生活污水的影响
..... 闫飞龙,王怡,王文怀,张恒,寇晓梅,吴世璋,邵甜,牛乐(85)
氮硫比对好氧颗粒污泥特性影响及其脱氮除硫效果
..... 宋欣,孙士权,商光琦,张伟,张允宝,蒋昌波,万俊力,吴方同,陈婧,谭万春(91)
基于互联网监控的焦化废水处理研究 杨宗政,张天宇,王元培,田琪,曹井国,郭越(98)
基于鲁棒优化模型的排水管道疏浚污泥量测算 桑稳姣,郝世文,陈志毅,李敏,张晓辉,程建军,王亮(106)
居住社区海绵改造过程的碳排放核算研究 郑涛(112)

城市雨水管理

- 基于 SWMM 的 LID 设施空间格局优化模拟研究
..... 杜颖恩,侯精明,马红丽,刘祺超,王兴桦,张兆安,陈光照(120)
生物滞留系统对雨水径流中粪大肠菌群的去除效果 张玉娟,窦月芹,张学胜,李玉成,王宁(126)
生物滤池/生物滞留池组合设施控制 CSO 污染的效果
..... 马晶伟,林潇,施周,贺卫宁,陈世洋,陆先镭,陈蕃(131)



THESES AND RESEARCHES

- Pilot-scale Study on Resource Recycling of Excess Sludge Carbonized Pyrolysis Liquid ZHAO Bo-wei, *et al.* (1)
- Biological Nitrogen and Phosphorus Removal Using Biofuel By-product as Carbon Source PENG Zhi-ying, *et al.* (7)
- Effect of Alkaline Pretreatment on DOM Dissolution Characteristics of Excess Sludge and Parallel
Factor Analysis DOU Chuan-chuan, *et al.* (14)
- Comparison of Microbial Community Composition before and after Overgrowth of Filamentous Bacteria
in AGS System LIU Xiao-ying, *et al.* (22)
- Cultivation and Operation of Bacteria and Algae in Biofilm Photoreactor CAI Li-yun (28)

TECHNOLOGY SUMMARY

- Characteristics of Membrane Fouling Mitigated by Different Cleaning Agents in BF/UF Combined
Process HE Wei-peng, *et al.* (33)
- Impact of Perforated Plate on UV Disinfection Reactor Performance as Evaluated with CFD Modeling LI Wen-tao, *et al.* (40)
- Dissolution of Environmental Estrogen in Water Delivery and Distribution Materials ZHANG Hai-jing, *et al.* (47)
- Characteristics of Ultraviolet Activated Persulfate for Degradation of Amoxicillin in Water ZHANG Guo-zhen, *et al.* (53)
- Statistical Analysis of Sewage Quality Characteristics and Its Cause Analysis in Tropical Offshore
Islands SHEN Tong, *et al.* (60)
- In-situ Remediation of Contaminated Sediment by CaO₂ Combined with H₂O₂ WANG Feng, *et al.* (67)
- Pilot-scale Test and System Optimization of Two-stage A/O-MBBR Process for Biological Nitrogen
Removal ZHOU Xiao-lin, *et al.* (72)
- Operation Stability of Typical Urban Sewage Biological Nutrients Removal Process in Winter SHANG Yue-fei, *et al.* (78)
- Effect of Aeration Mode on Treatment of Urban Domestic Sewage by Hybrid Constructed Wetland YAN Fei-long, *et al.* (85)
- Effect of Nitrogen to Sulfur Ratio on Characteristics of Aerobic Granular Sludge and Its Nitrogen and
Sulfur Removal Performance SONG Xin, *et al.* (91)
- Treatment of Coking Wastewater Based on Internet Monitoring YANG Zong-zheng, *et al.* (98)
- Estimation of Dredging Sludge Volume in Drainage Pipe Based on Robust Optimization Model SANG Wen-jiao, *et al.* (106)
- Estimation of Carbon Emission during Sponge City Reconstruction of Residential Community ZHENG Tao (112)

URBAN RAINWATER MANAGEMENT

- Spatial Pattern Optimization of LID Facility Based on SWMM DU Ying-en, *et al.* (120)
- Removal Efficiency of Fecal Coliforms in Stormwater Runoff by Bioretention System ZHANG Yu-juan, *et al.* (126)
- Control Effect of Combined Process of Biofilter and Bioretention Ponds on CSO Pollution MA Jing-wei, *et al.* (131)

● 格栅类

HC型旋转式固液分离机
HZG-I型转鼓式格栅
HZG-II型转鼓式格栅
HL型旋转式粗格栅清污机
HGS型钢丝绳格栅清污机
HYD型移动式抓斗格栅除污机
HCF型内进流网板格栅除污机



内进流网板格栅除污机（金属/非金属网板）



钢丝绳格栅除污机

● 栅渣输送与压榨类

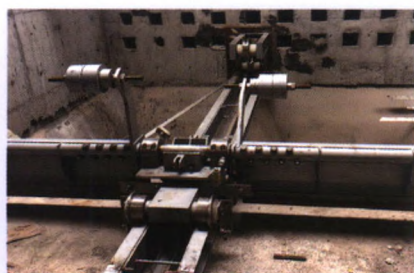
HLY型螺旋压榨机与HGLY型高排水螺旋压榨机
HPD型皮带输送机
HLS型螺旋输送机

● 沉砂池及砂水分离类

HSF型螺旋式砂水分离器
HXCS型旋流沉砂池除砂机



液压往复式水下刮泥机



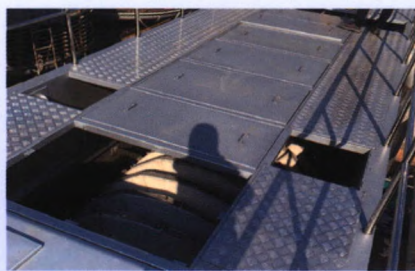
单轨水下刮泥机

● 闸门类

HMV型明杆式镶铜铸铁圆闸门
HXF型明杆式镶铜铸铁方闸门
HZM型不锈钢闸门
HQS型启闭机

● 刮吸泥机类

HGZ型悬挂式中心传动刮泥机
HGA型周边传动刮泥机
HXB型周边传动刮吸泥机
HXD型中心传动单(双)管式吸泥机
HGN型中心传动浓缩机
HGH型撇渣(油)刮泥机
HWF型液压往复式刮泥机
HDG型单轨水下刮泥机



纤维转盘过滤器



转鼓式精密过滤器

● 滗水器类

HXBS型旋转式滗水器

● 污泥脱水机类

DYC型带式压滤机
HDNY型带式浓缩压滤机
HDNA型带式浓缩压滤机
HGNV型转鼓浓缩压滤机
HDL型叠螺式污泥脱水机
热泵污泥低温带式干化机



连续流砂过滤器



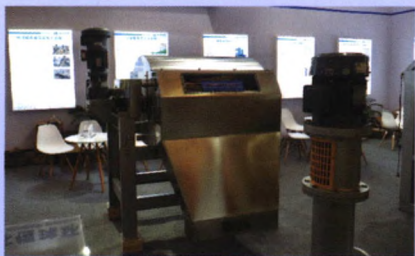
热泵污泥低温带式干化机

● 加药混合(搅拌)装置类

HPT型自动加药装置
粉料(石灰、活性炭等)投加系统
HJB型机械搅拌机
集水槽

● 废水深度处理和中水回用类

HZP型纤维转盘过滤器
HLS型连续流砂过滤器
HWL型转鼓式精密过滤器



磁混凝高速沉淀池工艺设备



一体式钢结构磁混凝设备

● 提标整体工艺包

磁混凝高速沉淀池工艺包
加砂混凝高速沉淀池工艺包

江苏恒玮环保设备有限公司

Jiangsu Hengwei Environment-Protection Equipment Co., Ltd.

地址：江苏省无锡市宜兴市万石镇银河路12号

联系人：陈律玮

陈建德

手机：18251569558

13601530582

邮箱：chen08227@163.com

cjd650730@163.com



陈律玮



陈建德

更多公司信息与产品样册请关注微信公众号：



微信搜一搜

恒玮环保