

CHINA INSPECTION AND QUARANTINE

中国检验检疫

2015年 4月 号

每月5日出版 总第397期

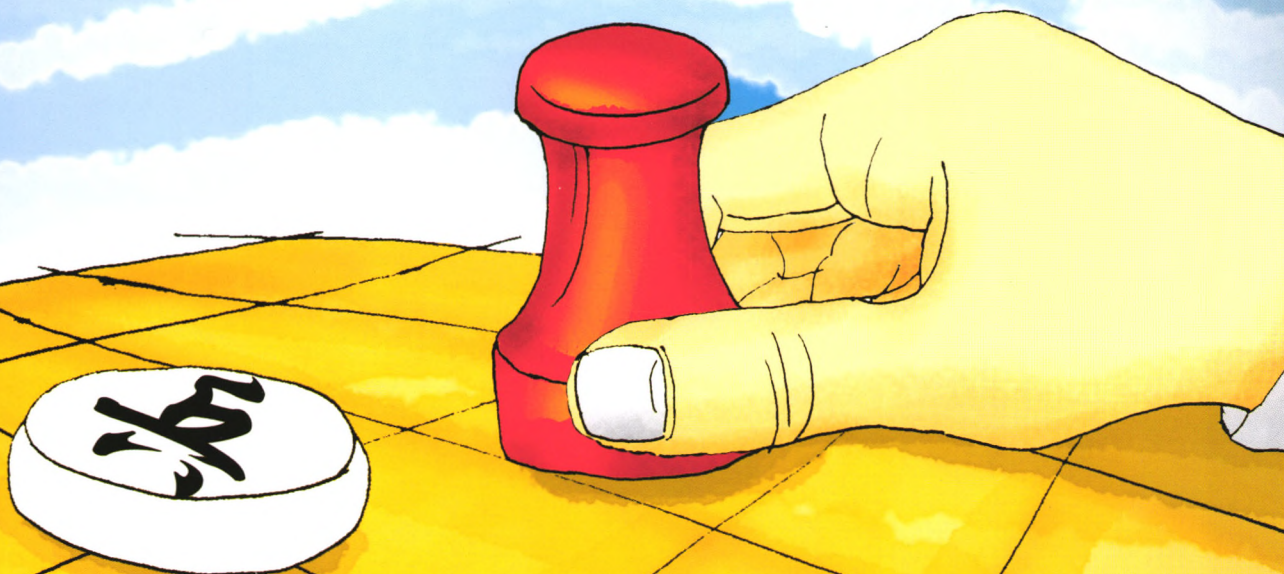
特别报道

齐鲁大地

“一带一路”风正劲

论坛

有权不可任性



ISSN 1002-4689



国际统一刊号: ISSN 1002-4689
国内统一刊号: CN 11-4061/F

▶ 有态度 ATTITUDE

▶ 有温度 TEMPERATURE

▶ 有深度 DEEP

主 管：国家质量监督检验检疫总局
主 办：中国质检报社
出 版：中国检验检疫编辑部

出 版 人：刘洪生

主任/主编：李彦涛
电 话：010-59194028
客座策划：张启甲

江苏首席代表：李正法
宁波首席代表：潘 明
山东首席代表：刘炳军

编 辑：李 健
电 话：010-59194117
编 辑：冯海秀

电 话：010-59194140
发 行：魏 航
电 话：010-59194060

传 真：010-59194171
排 版：魏荣英
电 话：010-59194041

版 式：杜 君
投稿邮箱：ciq95777@sina.com

本刊地址：北京市朝阳区麦子店街22号楼
邮 编：100125

法律顾问：北京市微明律师事务所律师赵俊彪
印 刷：北京博海升彩色印刷有限公司
广告经营许可证：京朝工商广字第0072号

开 户 行：中国工商银行北京和平街支行
户 名：中国质检报社

账 号：0200205319200003517
定 价：17元

发行范围：国内外公开发行

部分图片提供：(c) IMAGEMORE Co., Ltd

本刊刊登文章的文字、图片、网络、电子版权为中国质检报社所有。未经书面许可，不得转载。如发现印装质量问题，请与本刊发行联系退换。

北京市微明律师事务所

电话：010-64433855 传真：010-64433896

邮箱：zhaojunbiaohit@163.com

为客户提供个性化、专业化的法律服务

目录/CONTENTS

06 时 讯 INFORMATION

08 新闻眼 NEWS EYE

首次进出口产品

重大疫情截获

12 特别报道 SPECIAL REPORTS

齐鲁大地

“一带一路”风正劲

把握要义 精准发力

山东检验检疫局局长 周建安

板桥镇：千年商都新梦想

王明鑑

青岛：争当“一带一路”排头兵

田玉国

青岛港：打造“一带一路”双向桥头堡

许彦君 高端刚

青岛检验检疫局：对接“一带一路”已启程

王 璐 高 飞 王润飞

青岛西海岸新区：打造战略支点升级版

陈乃平 李 娜

质效强港 丝路兴港

卢新存

建设“一带一路”日照准备好了

姜广信 石 娟

威海借力“中韩自贸协定”扩大二次开放——

便引诗情到碧霄

闫新良 艾秋英

丝丝缕缕总关情

王军红 贺 萍

“一带一路”圈入节点烟台

耿金培 孙伟东

34 人 物 PEOPLE

袁兴启：一路汗水一路歌

李正法 陈 坚

38 品牌企业 BRAND ENTERPRISES

百川化工：积蓄力量 应需而变

刘 斌

42 案 坊 CASE STUDY

行政复议化解纠纷——

销售“无证沙拉”该不该罚

陈巧栋



P44



P75

44 我身边的摄影人 PHOTOGRAPHY

历尽艰辛“打鸟”人

——记中国质检摄影协会常务理事朱绍智

王珂珊

48 论坛 OPINION

规权任重道远 有权不可任性
有权不可任性 用权必须规范
有权不可任性 有权要有所为
有权不可任性 用权更加理性
有权不可任性 坚持从严要求
有权不可任性 职能回归本位

昃向君
王作来
刘忠华
刘勤学
刘沛国
田茹

56 品牌检测 BRAND DETECTION

专利奖品如此丰盛

——记福建检验检疫局国家茶叶检测重点实验室

李永东 李军法

瞄准前沿越走越宽

——记国家质检总局食品安全检测重点实验室（湖南）

林俊

64 在基层 AT THE GRASSROOTS

对澳门检验检疫政策法规调整路径

陈幼朋 张炜 金宁 张明瑶

《中韩自贸协定》落地将带来多方影响

刘晶晶 陈倩倩

集中办理大厅实现检企无缝对接

杨俭

伊春检验检疫办事处——

林海松涛增绿色

齐长冬

如何做好多元化内审工作

焦琳

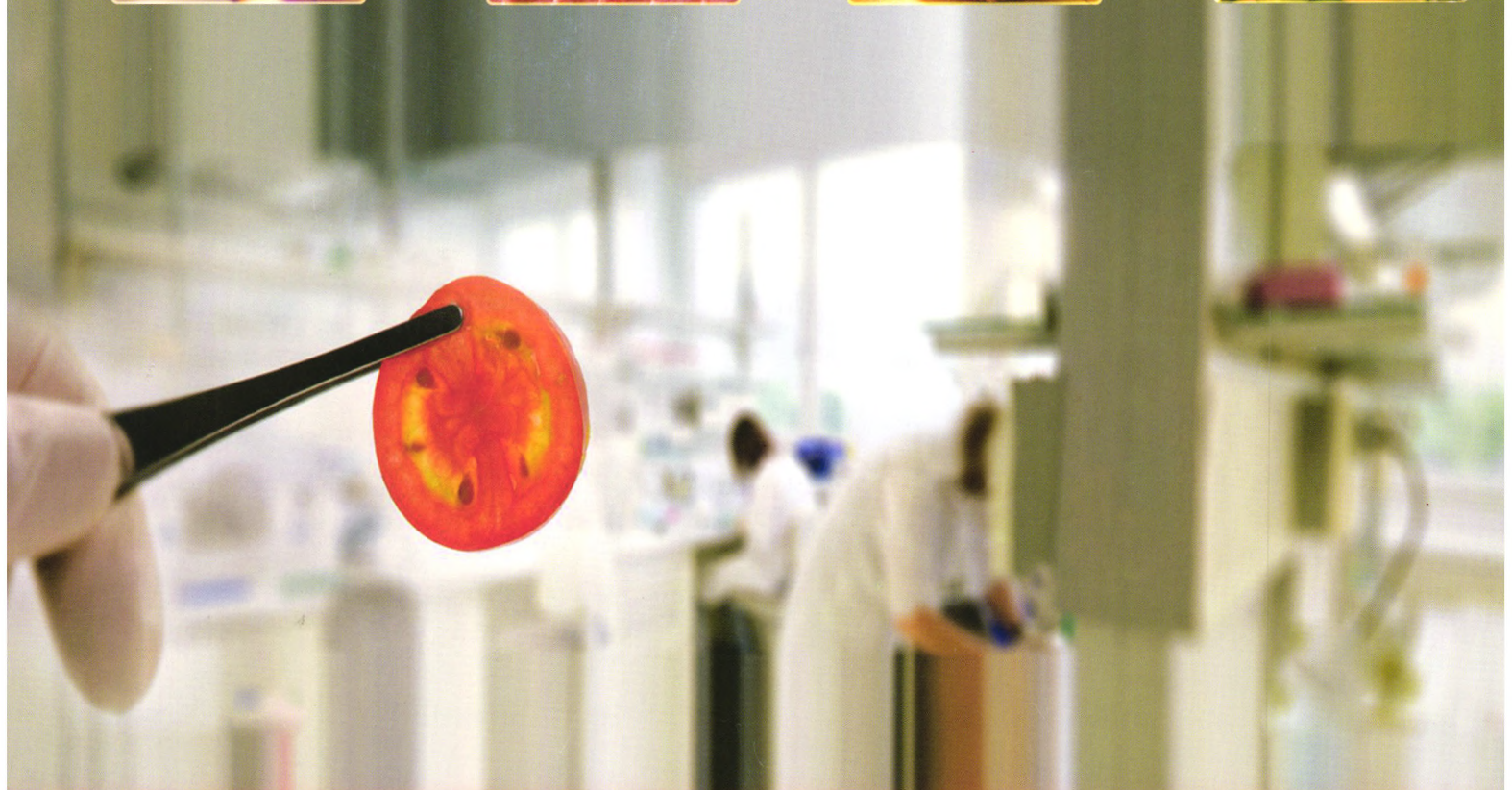
74 随笔 ESSAY

春日听雨

吴瑶

年轻，就在眼前

孙蓓玲



Your Lab, Our Tech

全自动消解仪—专业的无机样品前处理系统！



- 告别单调、重复、繁琐、危险的样品消解体验，重新定义湿法消解过程
- 实验人员只需称量样品，仪器自动加酸、摇匀样品、程序升温消解、赶酸、定容，全程实现无人操作，将“一站式”消解理念推向极致
- 消解过程自动化、标准化、程序化，实验室新人也可一键式轻松掌握
- 可同时处理60个样品

了解更多产品，请查阅：www.labtechgroup.com

或发邮件：labtech@labtechgroup.com

或请致电：010-80486450/1/2/3/4（总部）400-070-8778（客服）



莱伯泰科有限公司

北京 ● 沈阳 ● 上海 ● 南京 ● 郑州 ● 济南 ● 长沙 ● 武汉 ● 广州 ● 成都 ● 乌鲁木齐 ● 西安 ● 兰州 ● 香港
万方数据

