

中国口岸科学技术

CHINA PORT SCIENCE AND TECHNOLOGY

2019年 9 期 总第446期



QK2017985

独家探访隐藏在“拉杆箱”里的“实验室”

进口再生塑料颗粒快速筛查

北京大兴国际机场通航投运在即

P36 “无感通关” 等你来体验

P56 北京世园会里有个实验室

ISSN 1002-4689



9 771002 468196

目录 CONTENTS

ISSUE 446 | 九月刊

06 时讯 INFORMATION

多学点才能更好预测未来创造未来

08 新闻眼 NEWS EYE

复星医药机器人亮相2019世界人工智能大会

人工智能巡检无人机亮相智博会

14 封面 COVER

进口再生塑料颗粒快速筛查

本刊特约记者 魏宁

26 权威发布 AUTHORITY RELEASE

进口塔吉克斯坦柠檬应符合检验检疫要求

28 基层口岸 GRASSROOTS PORTS

淬炼精兵

黄昕 杨霞晓

青岛口岸营商环境因“智”而优

郑长江 王戈 周健

智能监管助力银川空港经济腾飞

马立峰

36 特别话题 SPECIAL TOPIC

“无感通关”等你来体验

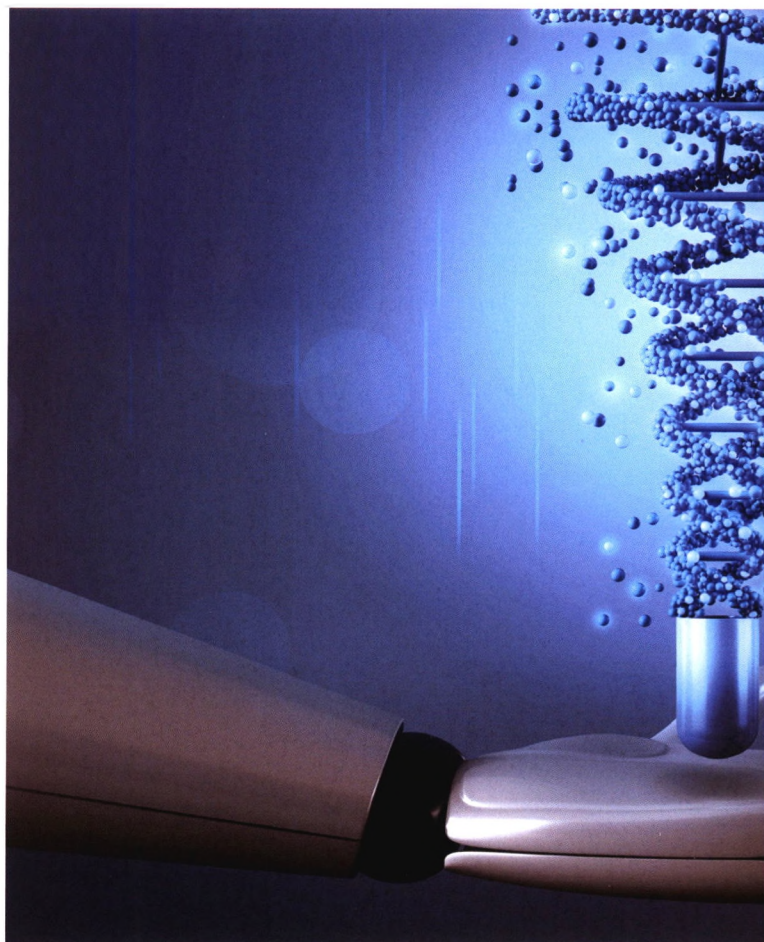
本刊特约记者 孙霞云

40 科技工匠 RESEARCH THE CRAFTSMAN

致敬70年·接续科技力量

周琰：练就“鹰眼”查走私

本刊特约通讯员 邱伟科 通讯员 李欢



科技工匠

RESEARCH THE CRAFTSMAN

致敬70年 接续科技力量

P40

金秋时节，为庆祝中华人民共和国成立70周年，《中国口岸科学技术》杂志特别策划“致敬70年·接续科技力量”专题报道，把目光对准口岸科技领域，选取先进代表，展现口岸一线科技工作者敢为人先、积极奋进的精神风貌，倾听他们的心声，记录他们的担当，见证他们释放的科技光芒。



印丽萍：科技为盾守国门

本刊特约通讯员 邱伟科 通讯员 张宁 周瑶

张庆建：技术把关保蓝天

本刊特约通讯员 陈星华

52 科技成果 ACHIEVEMENTS

智能检疫通关查验系统就位

本刊特约通讯员 陈兴洲

56 特别报道 SPECIAL REPORTS

北京世园会里有个实验室

本刊记者 冯海秀

科学把关 绿色护航

68 品牌检测 BRAND DETECTION

用好“国字号”大平台

叶东辉 陈小青/文 干晓意/图

72 域 外 ABROAD

欧洲多国开展“潘多拉3号”联合行动

本刊特约通讯员 邱伟科/译

76 口岸视点 PORT VIEWPOINT

监管制度持续创新才能保持自贸区活力

吴晓韵 杨琳

78 学术 ACADEMIC

试论海关智慧监管中的新技术应用

郭永泉

基于案例推理的禁限管控知识库系统研究

何洋



智能检疫通关 查验系统就位

P52

智能检疫通关查验系统主要由信息采集系统（包括PAD终端和手机端）、智能检疫查验通道、红外人体测温系统、数据存储系统、智能检疫管控平台5个部分组成，其中智能检疫查验通道作为整个通关查验系统的基础硬件，肩负着旅客身份信息验证、人员疏导通关、有序放行等重要职责，同时也是红外人体测温系统的承载主体。

智慧新海关 整体解决方案



海关旅检智能查验台



海关旅检风险防控平台



海关动态人脸识别系统



海关智能服务机器人



卫检多功能智能查验台



卫检自助查验系统



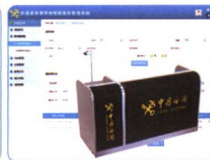
行李预检与风险拦截系统



海关旅检自助申报系统
智能申报识别系统



智能手提行李查验系统



携带物查验系统



通道式行人核辐射
监测识别系统



微小气候监测系统



化学毒气监测系统



卫检咨询工作台、
综合查验台、督导台



口罩自助配发器
卡片收集识别仪



智能负压隔离室



喷淋消毒系统



车辆“一站式”验放系统

盛视科技股份有限公司

总部地址:深圳市福田区天安创新科技广场二期东座十六楼

深圳研发中心:深圳市福田区天安数码城天发大厦B座二楼

武汉研发中心:武汉市洪山区珞喻路876号华工科技产业大厦六层

深圳制造中心:深圳市龙华区龙观西路39号龙城工业区御祥厂区3号楼

万万数据

电话:0755-83849888

传真:0755-83849210

服务热线:4001-800-969

网址:www.maxvision.com.cn



盛视智慧口岸微信公众号