



Q K 2 1 0 1 2 3 2

ISSN 1001-1242

CN 11-2540 / R

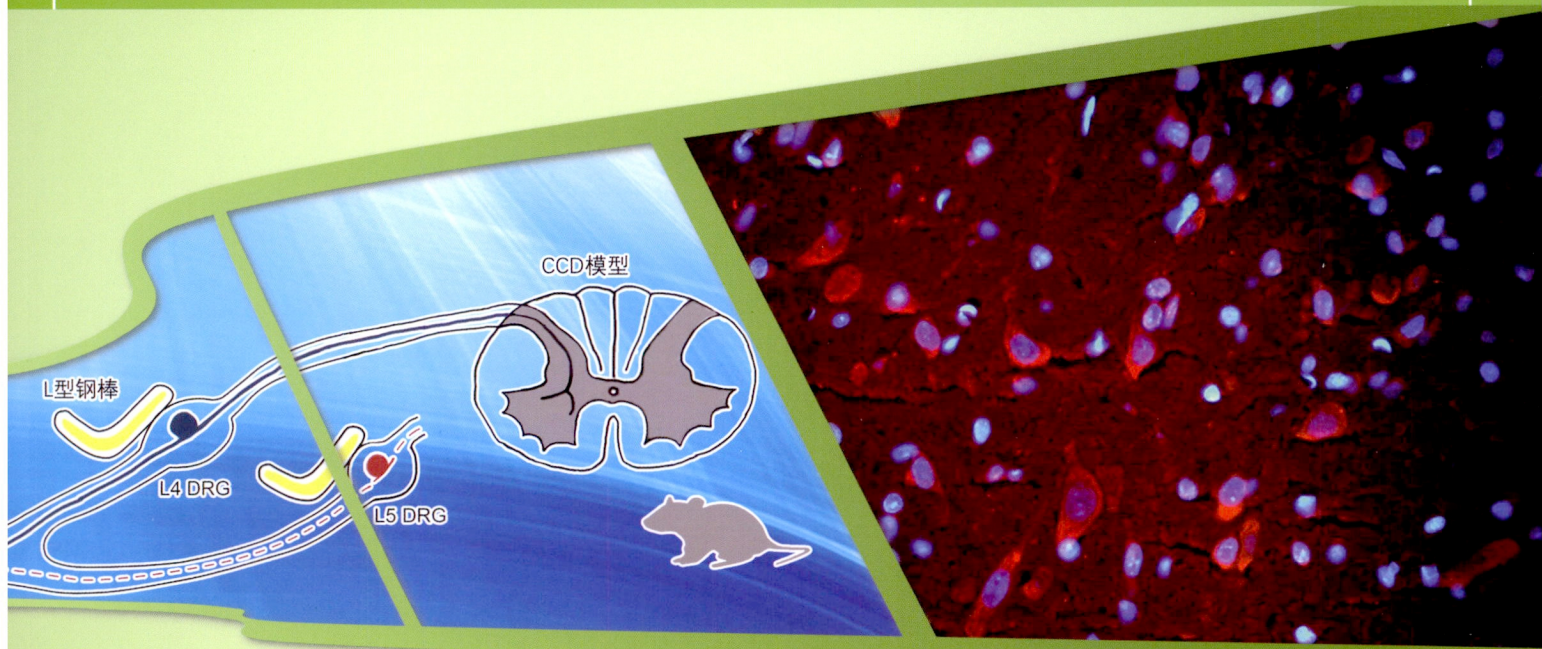
中国科学引文数据库 (CSCD) 来源期刊  
 《中文核心期刊要目总览》入编期刊  
 美国《化学文摘》入编期刊  
 荷兰《医学文摘》、Scopus数据库入编期刊  
 中国核心期刊数据库统计源期刊  
 中国科技期刊引证报告 (CJCR) 源期刊  
 ISPRM合作杂志

**2** | Volume 36  
 Number 2  
 February 2021

# 中国康复医学杂志

## CHINESE JOURNAL OF REHABILITATION MEDICINE

2021年 第36卷 第2期



低能量激光对大鼠背根神经节持续受压后痛觉敏感及TRPV4表达的影响

作者: 洪志根, 高文双, 贾磊, 等 通讯作者: 岳寿伟

经颅直流电刺激联合认知训练对脑损伤患者执行功能康复疗效的研究

作者: 薛翠萍, 郟淑燕, 李伟, 等 通讯作者: 郟淑燕

重症监护室中早期重症康复方案初探

作者: 喻鹏铭, 何成奇, 魏全, 等 通讯作者: 何成奇

言语失用的诊疗进展

作者: 李思奇, 张玉梅 通讯作者: 张玉梅

ISSN 1001-1242



9 771001 124217



主管: 国家卫生健康委员会  
主办: 中国康复医学会

# 中国康复医学杂志

Chinese Journal of Rehabilitation Medicine

www.rehabi.com.cn

2021年2月 第36卷 第2期



## 基础研究

- 129 低能量激光对大鼠背根神经节持续受压后痛觉敏感及 TRPV4 表达的影响  
洪艺根, 高文双, 贾磊, 等
- 135 嗅三针对 SAMP8 小鼠海马磷酸化 PI3K/Akt 蛋白表达和突触可塑性的影响  
王渊, 王强, 樊恩召, 等

## 临床研究

- 143 目标-活动-运动环境疗法对全面性发育落后的疗效研究  
崔珍珍, 刘乐, 张学敏, 等
- 149 经颅直流电刺激联合认知训练对脑损伤患者执行功能康复疗效的研究  
薛翠萍, 郝淑燕, 李伟, 等
- 155 复合感觉测试在慢性腰痛人群中的信度研究  
汪娟, 陈昌成, 彭梦思, 等
- 161 全身运动评估指导下的分级早期干预对高危儿预后的影响  
林春, 孟兆祥, 任素伟, 等
- 166 不同下肢体位振动对脑卒中患者下肢肌力及运动功能的影响  
涂美, 王剑雄, 张驰, 等
- 172 健康人矢状面照片拍摄法评定头颈姿势的信度研究  
姚远, 徐丽丽, 叶济灵, 等
- 177 屈膝肌群在不同起始角度下的募集特征分析  
赵琛, 虞亚明, 罗小兵, 等
- 182 多通道功能性电刺激踏板训练对脑卒中患者步行功能的影响  
刘加鹏, 王卫宁, 梁思捷, 等

## 循证医学

- 186 呼吸训练对慢性阻塞性肺疾病合并呼吸衰竭患者有效性的系统评价  
沈娅妮, 魏莉莉, 荆志忻, 等

## 康复教育

- 193 假肢矫形工程专业国际教育标准和评估认证体系  
罗长良, 刘巍, 王丽媛, 等
- 198 法国精神运动康复融入中国康复治疗专业教育的思考  
段周琪, 陈文华

论坛

- 202 我国辅助器具服务专业人员职业化建设的认识与思考  
董理权, 任丹丹
- 206 关于新冠肺炎疫情下言语-语言障碍互联网诊疗的思考  
薛勇, 林芋辰, 李朝阳

短篇论著

- 210 改良八段锦在经皮冠状动脉介入治疗后患者心脏康复中的临床疗效  
石娜, 王倩, 陈静, 等
- 214 注意缺陷多动障碍儿童社会功能和父母焦虑情绪的关系及团体父母行为训练的效果  
丁利, 车月革, 周斯斯, 等
- 217 脊神经后支阻滞联合冲击波疗法治疗腰椎小关节源性腰痛的疗效观察  
张浩, 项勇, 曲晨, 等

病例报告

- 220 主动脉夹层合并脑梗死患者的康复治疗:1例报告  
张丽, 钱瑶, 苏彬, 等

讲座

- 223 重症监护室中早期重症康复方案初探  
喻鹏铭, 何成奇, 魏全, 等

综述

- 227 言语失用的诊疗进展  
李思奇, 张玉梅
- 232 抽动障碍非药物治疗的研究进展  
张晓月, 郭岚敏, 张秋, 等
- 237 筋膜手法的作用机制及在非特异性腰痛康复中的应用进展  
葛欢, 张鹏, 孙武东, 等
- 241 骶韧带末端病运动疗法的研究进展  
赵田芋, 晋松
- 246 孤独症谱系障碍儿童合并胃肠道症状的研究进展  
张秋, 郭岚敏, 姜志梅, 等
- 251 基于CiteSpace的国内昏迷促醒研究计量学分析  
沈鹏, 余帅江, 卓秀建, 等

1986年2月创刊

第36卷 第2期(月刊)

本期出版日期:2021年2月15日

主管:国家卫生健康委员会  
主办:中国康复医学会

编辑:中国康复医学杂志编辑委员会

主编:励建安  
副主编:孙启良 岳寿伟 周谋望  
吴毅 燕铁斌 李常威

编辑部主任:王爽娟  
责任编辑:丁静

英文审校:吴宗耀 江山

出版:《中国康复医学杂志》编辑部

地址:北京市朝阳区樱花园东街  
中日友好医院,100029

电话:(010)64218095

<http://www.rehabi.com.cn>

E-mail:rehabi@263.net

微信公众号:中国康复医学杂志服务号

印刷:北京博海升彩色印刷有限公司

国内发行:北京报刊发行局

邮发代号:82-361

国外发行代号:M6437

中国国际图书贸易总公司

定价:32.80元

ISSN 1001-1242  
CN 11-2540/R

# CHINESE JOURNAL OF REHABILITATION MEDICINE

(Published in Association with ISPRM)

2021, Vol. 36, No.2

## Responsible Institution :

National Health Commission of the  
People's Republic of China

## Sponsor :

Chinese Association of Rehabilitation  
Medicine

## Editor in Chief :

LI Jian'an

## Deputy Chief Editor :

SUN Qiliang  
YUE Shouwei  
ZHOU Mouwang  
WU Yi  
YAN Tiebin  
Leonard S.W. LI

## Editor :

Editorial Board of Chinese Journal of  
Rehabilitation Medicine

## Address :

China-Japan Friendship Hospital,  
Beijing, China, 100029

## Telephone :

(010)64218095

## Printer :

Beijing BOHS Colour Printing Co., Ltd.

## Distributor :

China International Book Trading  
Corporation  
(35 Chegongzhuang Xilu, Beijing 100044  
PRC) Code:6437M

## Publication Date :

Feb. 15, 2021

<http://www.rehabi.com.cn>

E-mail: [rehabi@263.net](mailto:rehabi@263.net)

ISSN 1001-1242

CN 11-2540/R

- 129 The effect of low-level laser on the pain sensitivity and the expression of TRPV4 after chronic compression of the dorsal root ganglion in rats

HONG Yigen, GAO Wenshuang, JIA Lei, et al.

- 135 Effects of olfactory three needle on expression of phosphorylated PI3K/Akt protein and synaptic plasticity in the hippocampus of SAMP8 mice

WANG Yuan, WANG Qiang, FAN Enzhao, et al.

- 143 The effect of goals-activity-motor enrichment therapy on children with global developmental delay

CUI Zhenzhen, LIU Le, ZHANG Xuemin, et al.

- 149 Effects of transcranial direct current stimulation combined with cognitive training on rehabilitation of executive dysfunctions in patients with brain injury

XUE Cuiping, QIE Shuyan, LI Wei, et al.

- 155 Reliability of sensory test in individuals with chronic low back pain

WANG Juan, CHEN Changcheng, PENG Mengsi, et al.

- 161 A clinical observation of graded early intervention under the guidance of assessment of general movements on high-risk infants

LIN Chun, MENG Zhaoxiang, REN Suwei, et al.

- 166 A study on different lower limb position vibrations on lower limb muscle strength and motor function in patients with stroke

TU Mei, WANG Jianxiang, ZHANG Chi, et al.

- 172 The reliability of sagittal photogrammetry in assessing head and neck posture of healthy people

YAO Yuan, XU Lili, YE Jiling, et al.

- 177 The mechanical and sEMG analysis of related muscles as knee flexion at different initial angle

ZHAO Chen, YU Yaming, LUO Xiaobing, et al.

- 182 Effects of multichannel functional electric stimulation and treadmill training on walking function in stroke patients

LIU Jiapeng, WANG Weining, LIANG Sijie, et al.

- 227 Research advances in apraxia of speech

LI Siqu, ZHANG Yumei

# 《中国康复医学杂志》稿约

## 1 宗旨

本刊是中国康复医学会主办的康复医学专业学术期刊(月刊)。宗旨是做好学术导向工作,促进学术交流,报道国内外有关康复医学的临床研究和实验研究成果及其发展动向。贯彻“百花齐放,百家争鸣”的方针,为促进康复医学的发展服务,为“两个文明”建设服务。

## 2 栏目

本刊设有多个栏目,分别刊登述评、临床研究、基础研究论文,以及综述、讲座、康复治疗、康复护理、康复工程、社区康复等领域的研究文章,并设病例报告、康复教育、康复管理、调查研究、争鸣、论坛等其他栏目。

## 3 读者对象

读者对象为所有康复医学专业人员(医师、研究人员、治疗师、护士),从事社区康复的专业人员,以及与康复医学专业密切相关的神经内、外科,骨科,心血管内、外科、风湿免疫科、儿科、肿瘤科、疼痛科及其他相关临床科室的专业人员。

## 4 学术道德

本刊坚持学术道德规范,抵制和反对学术研究上的不正之风,拒绝在论文写作和出版上弄虚作假、抄袭、剽窃等不端行为。作者署名的条件:①对确定选题、实验设计起主要作用;②参与论文撰写;③能够独立解答论文中的相关问题;④能对论文所述观点负全部责任。第一作者是论文所述研究的主要完成者和论文撰写者。署名的排序可用于评估作者对该论文贡献的大小。通讯作者是论文指导者或课题负责人。所进行的研究应符合医学伦理学规范。

## 5 文稿的著作权

来稿者应确保对所投稿件享有著作权,对于因所投稿件(含图片)问题引发的著作权纠纷,由来稿者承担全部责任,本刊不承担任何连带责任。来稿者还应承担本刊因著作权纠纷所支付的,包括但不限于律师费等合理支出。本刊可以对来稿做文字修改和删节。来稿刊出前,将由作者亲笔签署论文专有使用权授权书,将该论文的复制权、发行权、信息网络传播权(含优先数字出版)、翻译权、汇编权等权利转让给本刊,编辑部有权将上述权利转授给第三方,未经本刊同意,他人不得以任何形式使用该文。凡本刊刊出稿件,一经采用即可由本刊在网络上传播使用或以光盘、结集等形式出版,无需另行征得作者同意和支付报酬。

## 6 同行评议

为保证学术质量,本刊严格执行同行专家审稿制度。每篇稿件至少由两位同行专家同时审理。

## 7 本刊已加入中国知网《中国学术期刊(网络版)》录用定稿网络首发平台

录用定稿网络首发之后,在后续印刷版与网络版发排中,不得修改论文题目、作者署名、作者单位以及其学术内容。按国家有关网络连续型出版物管理规定,网络首发论文视为正式出版论文,论文作者可以从“中国知网”下载或打印论文和证书。

## 8 来稿要求

8.1 文稿应作为作者原创首发。文章内容要求论点明确,资料数据可靠,具有科学性、先进性、逻辑性,文字精练,重点突出,结构严谨,语句通顺,标点正确。

8.2 论文稿请附400字以内的中、英文摘要及中英文关键词。关键词的选取请参照最新版《医学主题词注释字顺表》。

8.3 论文中简化字、数字、药物名称及用量、计量单位、统计学符号均依照国家相应标准及规定执行。

8.4 文稿中摘编或引用他人作品,请按《著作权法》有关规定指明原作者姓名、作品名称及其来源,在参考文献表中写出。参考文献中不应列入未公开发表者。本刊采用参考文献顺序编码制,引用处依出现的先后以阿拉伯数字排序并用方括号标注,在文末参考文献项依次列出。其书写格式如下:

[期刊][序号] 作者姓名.文题[J].期刊名,年,卷(期):起讫页.

[书籍][序号] 作者姓名.书名[M].版次.出版地:出版单位,年.起讫页.

[电子文献][序号] 主要责任者.电子文献题名[EB/OL].电子文献的出处或可获得地址,发表或更新日期/引用日期(任选).

8.5 所投稿件在本刊审理期间(投稿后4个月内)如欲改投他刊,请务必事先通知本刊。“一稿两投”一经发现,本刊将及时撤销发表并联系作者单位。

8.6 关于撤稿:对于本刊已发表的论文,如存在以下几方面的问题,本刊将按流程撤销发表。①存在较严重的学术不端;②论文所报道的研究违反医学伦理规范;③论文中存在主观故意的错误;④重复发表。

## 9 稿件受理

9.1 请登录本刊网站([www.rehabi.com.cn](http://www.rehabi.com.cn)),完成在线投稿。

9.2 网站上传稿件后,请同时上传单位证明信(注明无一稿两投、不涉及保密问题及著作权无争议等项)的扫描文件。

9.3 投稿时,请同时在线支付或邮寄审稿费,每篇200元。

9.4 稿件查询:①请登录本刊网站,点击“作者登录”;②关注本刊微信公众号:中国康复医学杂志服务号。

9.5 稿件刊出后将酌付稿酬(已含光盘版、网络版稿酬)并赠第一作者当期杂志2份。

## 10 联系方式

邮寄地址:北京市朝阳区樱花园东街中日友好医院内《中国康复医学杂志》编辑部,邮编:100029。

电话(传真):010-64218095; E-mail: [rehabi@263.net](mailto:rehabi@263.net); 网址: [www.rehabi.com.cn](http://www.rehabi.com.cn); 微信公众号:中国康复医学杂志服务号

