

中国银行保险监督管理委员会主管主办

# 中国农村金融

# 08

2021年04月下半月刊

总第510期

## CHINA RURAL FINANCE



### 06 | 正本清源 严防银行贷款“脱轨”

24 < 奋力展现乡村振兴的江苏作为

40 < 穿透监管：强光照射“灰色地带”

59 < 农金大走访：行走的力量



谷雨



ISSN 1674-9162

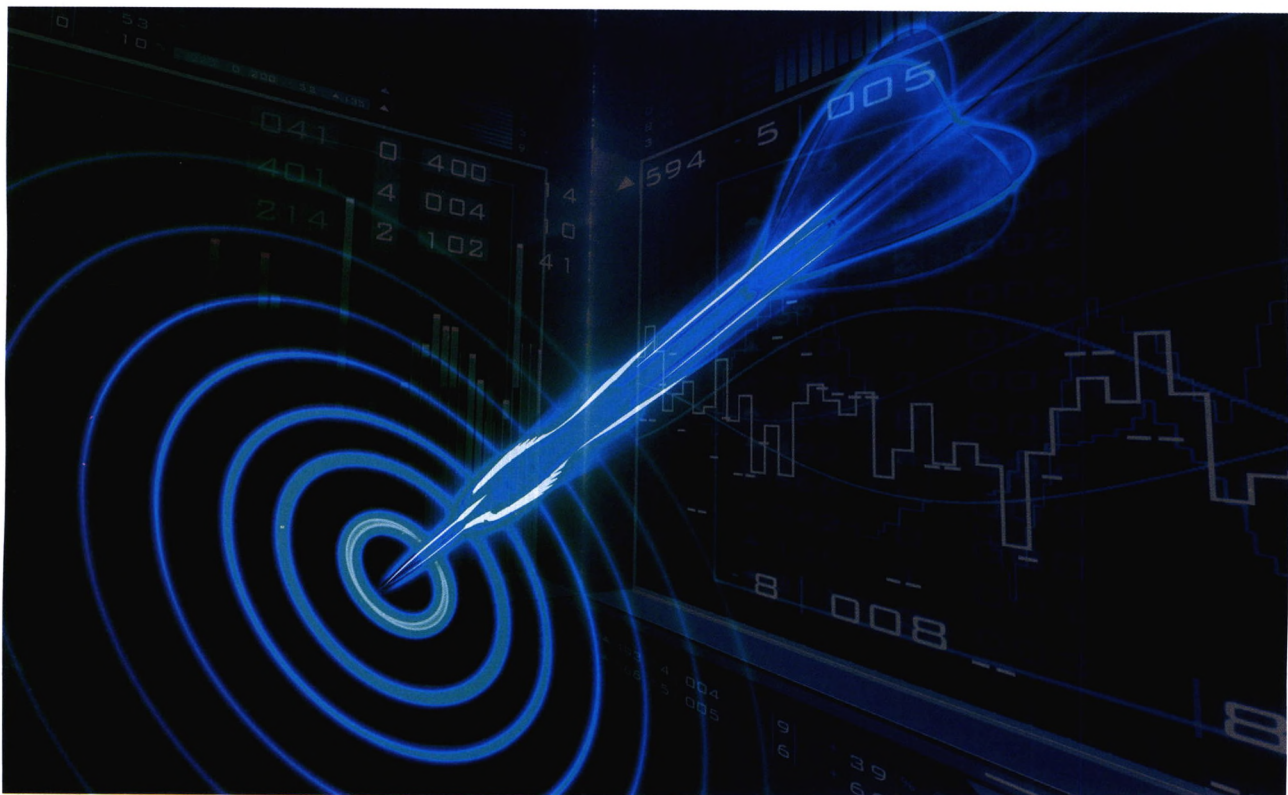


定价：¥18元

万方数据

# CONTENTS 目录

---



封面专题

COVER FEATURE

## 正本清源 严防银行贷款“脱轨”

06

经济是肌体，金融是血脉，两者共生共荣。立足金融本源，通过提升金融服务实体经济能力，引导社会资本有序流向实体产业，让实体经济“筋骨强健”，才能提升经济体系抗风险能力。近期，银行消费贷款、经营贷款违规流入楼市、股市等国家禁止或限制领域的现象引发社会强烈关注。银行贷款为何被挪用？背后的深层原因是什么？过程中是否存在管理“真空”？如何才能管控好资金流向？前车覆，后车诫。农信机构亟待扎实做好信贷资金流向管控，确保金融资源真正支持实体经济主体“爬坡过坎”，真正滋养“三农”、小微沃土。

## 卷首语 EDITORIAL

01 / 修堤筑渠 严防信贷资金“跑冒滴漏”

/ 魏孔山

## 封面专题 COVER FEATURE

06 正本清源  
严防银行贷款“脱轨”

08 / 准施策、严查处 促金融活水灌溉实体

/ 陈飞鸿

11 / 监测更精准 流向更清晰

/ 张玥

13 / “一体两翼” 战略护航信贷资金安全流动

/ 胡忠庆

15 / 把准贷款流向

严防“绿色通道”成“风险通道”

/ 徐川连

17 / 数字化导航：追踪银行信贷资金流向

/ 李燕燕

19 / 做实“三透” 全流程监测贷款资金流向

/ 陈雯雯

21 / 封堵红利陷阱：莫让银行贷款“跑偏”

/ 郭涵

万方数据

# 中国农村金融

CHINA RURAL FINANCE

### 指导委员会

主任 / 郭树清

委员 / 王兆星 黄洪 曹宇 周亮 梁涛

祝树民 肖远企

### 编辑委员会

主任 / 祝树民

副主任 / 朱进元

委员 / (以姓氏笔画为序)

王朝弟 毛宛苑 邓智毅 石义斌 刘春航 刘翔玲

刘福寿 李均锋 肖璞 杨少俊 杨东宁 杨丽平

周民源 赵江平 段继宁 凌敢 梅志翔 谢琳达

### 行业专家委员会 (以所在机构为序)

解学智 谷澍 张金良 王金山 徐庆宏 徐翀

王亚 郭大勇 高壮 石玉龙 徐力 吴万善

王小龙 钟园 李卫民 孔发龙 孙开连 王勇

李亚华 赵应云 黄志豪 罗军 王年生 刘建志

艾毓斌 蔡湘 倪立 毛亚社 魏孔山 王兴源

张志旗 李文祖 夏仁江 王国斌 刘仲生 刘晓健

李光安

副总编辑 / 石义斌

副总编辑 / 刘翔玲

融媒体中心主任 / 孙思磊

融媒体中心副主任 / 李晓海 尚勤 王文珠

编辑总监 / 杨筱 新闻总监 / 王峥

设计总监 / 田晓丹 美术编辑 / 刘伟 龚雪 校对 / 尹华月

融媒体中心电话 / (010) 68981206 / 1126 / 1127 / 1129

投稿信箱 / zgncjr@vip.163.com

通联部电话 / (010) 68980616 / 0689 / 9780

主办 / 中国银行保险监督管理委员会

出版 / 中国农村金融杂志社

社址 / 北京市海淀区西三环北路甲2号5号楼14层南侧

邮政编码 / 100081

广告许可证号 / 京海工商广登字第20170159号

国际标准刊号 / ISSN 1674-9162

国内统一刊号 / CN11-5921/F

印刷 / 北京利丰雅高长城印刷有限公司

每月10日、25日出刊 本期为4月下旬刊

定价 / ¥18元

本刊编辑部保留一切权利，如欲转载，须获本刊编辑部授权。敬告著作权人：稿件一经本刊使用，如无电子版、信息网络传播权特殊声明，即视作作者同意授权本刊及本刊合作媒体进行电子版信息数字化传播。本刊支付的稿费已包括上述所有使用方式的稿费。

敬告读者：本刊凡有印刷、装订质量问题，请向北京利丰雅高长城印刷有限公司联系退换。

电话：(010) 59011335

# CONTENTS 目录

## 国家战略

NATIONAL STRATEGY

### 24 奋力展现乡村振兴的江苏作为

#### 金融服务乡村振兴 Financial Services For Rural Revitalization

25 / 打造服务乡村振兴的“江苏农信样本” / 单鹏

28 / 扮靓“绿水青山”收获“金山银山” / 张明华

30 / 金融活水浇灌出百亿级龙虾产业 / 王波

32 / 绿色金融扮靓绿色乡村 / 孙亮

#### 高端论坛 High-Level Forum

34 / 平台银行模式将如何改变农村金融市场 / 刘兴赛

37 / 农业收入保险探析：保障覆盖与风险对冲 / 陈方 高飞

## 监管引领

GUIDANCE OF FINANCIAL  
REGULATION & SUPERVISION

### 40 穿透监管：强光照射“灰色地带”

41 / 标本兼治“六个专门”加强影子银行监管 / 丁灿

44 / 直击行业乱象 提升穿透监管能力 / 李建锋

47 / 强化穿透检查 推动中小银行严守风险底线 / 胡睿博

## 金融党建

PARTY BUILDING COLUMN

### 49 打造农金领域的青年党员先锋队

#### 党建风采 Party Building Mien

50 / “五味真火”淬炼青年党员队伍 / 吕丽丽

52 / “青春+”平台让青年党员队伍迸发活力 / 赵婷婷 赵恒恒

54 / 建好一支素质过硬的青年党员先锋队 / 宋斌

#### 清廉金融文化建设 Incorruptible Culture Of Finance

56 / 探索富有特色的四川金融业“清廉蜀风” / 陈志法

## 业务发展

BUSINESS DEVELOPMENT

### 59 农金大走访：行走的力量

#### 零售转型 Retail Financial Services

60 / 十三年“走千访万”的普惠足迹 / 王俊

63 / “五步走”走出增户拓面攻坚路 / 童格强

65 / 客户大走访：走出方向、走出力量 / 张浩祥

67 / 不停步的守望者 做彩虹故乡自己的银行 / 范增年 尚玉丹

**农金标杆** Rural Financial Benchmark

69 / 让干部队伍成长有速度、培养有力度、发展有高度 / 古慧子 王伟

72 / 重民生、懂农情 做张家港人自己的银行 / 赵丹 薛芸

74 / 零售转型专深透 差异定位小而美 / 郭涵 王长江

**调查研究** Research & Survey

76 / 中小银行在普惠金融领域可大有作为 / 王剑

79 / 农村中小银行战略管理如何谋篇布局 / 李鹏

82 / 县域农商银行如何融入新发展格局 / 白宁宁

## 风控合规

RISK CONTROL  
& COMPLIANCE

# 84 优化序时审计质效 护航农信高质量发展

85 / 农商银行提升常规序时审计质效路在何方 / 严加强 吴江平

88 / 撑起银行客户信息“保护伞” / 廖荣 张杰利

90 / 谋新策、开新局 打好不良清收攻坚战 / 曹令 吕彦

## 金融科技

FINANCIAL TECHNOLOGY

# 92 “智慧大脑”赋能商圈金融新生态

93 / 智慧型“丰收商圈”为线下实体商业赋能 / 王和乐

95 / 借力科技 打造夜色商业街收单生态圈 / 林夏施

97 / “智慧+”服务体系带来便捷消费新体验 / 庄文凯 孙婧婧

99 / 金融云平台赋能商圈数字化升级 / 徐彬彬

## 企业文化

ENTERPRISE CULTURE

# 101 节假日里的“时差人生”

102 / 农信人的父亲节 / 龚韵卓媛

102 / 这个假日，你准备好了吗？ / 蔡以国

103 / 十年假期：一种美好的传承 / 赵文荣

103 / 农信人，不打烊 / 陈淑洋

104 / 开心的时候就笑笑 / 段玉鑫

封面绘画 / 潘晓玲

 湖南省农村信用社

# 建设有温度的百姓银行

广告