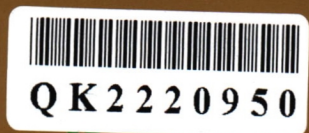


中国银行保险监督管理委员会主管

中国农村金融

CHINA RURAL FINANCE



2022-04-25

第08期 总第534期

10 | 农村消费金融：蓝海启航与生态构建

31 < 探路个人不良贷款
批量转让

68 < 责任与归宿：普惠金融
走向更远更深处

97 < 奔跑在热爱里的
“斜杠”农信人

谷雨

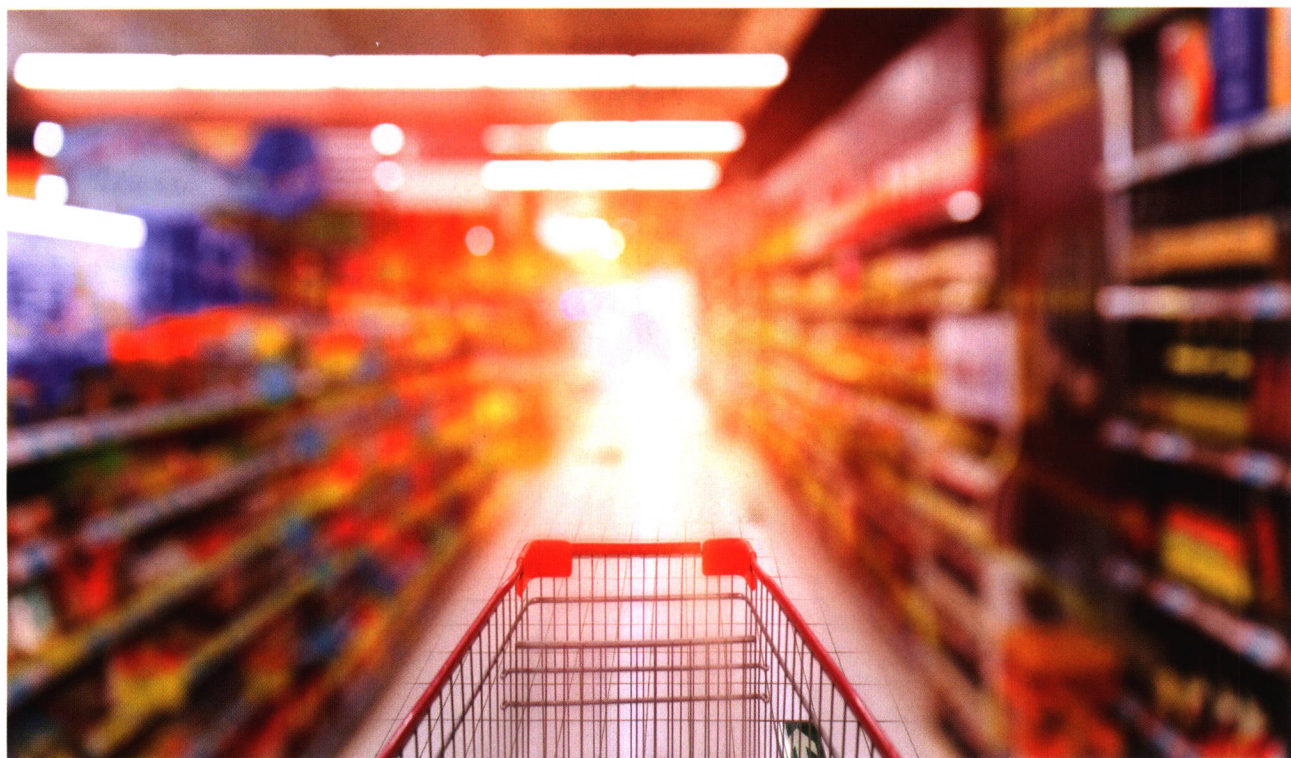


ISSN 1674-9162



定价：¥18元

CONTENTS 目录



封面专题

COVER FEATURE

农村消费金融： 蓝海启航与生态构建

10

面对“需求收缩、供给冲击、预期转弱”三重压力，提振消费市场活力关乎双循环新发展格局、“六稳”“六保”等宏观经济大局。金融机构积极作为，优化升级消费金融服务，助力消费市场繁荣。

在广阔的消费金融市场中，农村消费金融市场正展现出强劲活力。全面乡村振兴、农村消费升级、新市民诸多要素驱动，为农村消费金融发展提供了广阔空间。当前，农村消费金融市场环境日益向好，逐渐形成多元主体、多维场景、多种模式的服务格局，但在客户数据、业务技术、信用环境、产品设计等方面仍存在短板，服务供需矛盾仍然尖锐。农村中小银行作为扎根乡村、服务“三农”的主力军，如何契合市场需求，发挥自身优势，补齐发展短板，助力改善农村消费金融服务不均衡、覆盖不充分问题，考验着农金智慧。

卷首语 EDITORIAL

01 / 融入农村消费生态圈 描绘乡村振兴新蓝图

/ 于建忠

封面专题 COVER FEATURE

10 农村消费金融：
蓝海启航与生态构建

12 / 农村消金线上化：服务供给与监管优化

/ 何涛

14 / 微贷技术驱动农村消费金融稳健发展

/ 李亚华

17 / 发展农村消费金融需抓好五大重点

/ 闫洪举

20 / 整村授信再升级 助燃农村消费金融

/ 俞晓飞 韩立红

22 / 农商银行自建消费金融场景有妙招

/ 梁伟森

24 / 数字化激活农村消费金融生态圈

/ 孙武栋 吴凌峰

中国农村金融

CHINA RURAL FINANCE

指导委员会

主任 / 郭树清

委员 / 王兆星 黄洪 曹宇 周亮 梁涛

祝树民 肖远企

编辑委员会

主任 / 祝树民

副主任 / 朱进元

委员 / (以姓氏笔画为序)

王朝弟 毛宛苑 邓智毅 石义斌 刘春航 刘翔玲

刘福寿 李均锋 肖璞 杨少俊 杨东宁 杨丽平

周民源 赵江平 段继宁 凌敢 梅志翔 谢琳达

行业专家委员会 (以所在机构为序)

钱文挥 谷澍 张金良 王金山 于建忠 徐翀

王亚 郭大勇 李世江 高壮 徐力 吴万善

王小龙 钟园 李卫民 孔发龙 孙开连 周贵恒

李亚华 张世平 张帆 罗军 王年生 谢文辉

艾毓斌 马林波 倪立 毛亚社 王文永 王兴源

张志旗 李文祖 夏仁江 王国斌 刘仲生 刘晓健

李光安

副总编辑 / 石义斌

副总编辑 / 刘翔玲

融媒体中心主任 / 孙思磊

融媒体中心副主任 / 李晓海 尚勤 王文珠

编辑总监 / 杨筱 新闻总监 / 王峥

设计总监 / 田晓丹 美术编辑 / 刘伟 龚雪 校对 / 尹华月

融媒体中心电话 / (010) 68981206

投稿邮箱 / zgncjr@vip.163.com

通联部电话 / (010) 68981886

主管 / 中国银行保险监督管理委员会

主办 / 中国银行保险信息技术管理有限公司

出版 / 《中国农村金融》杂志社有限责任公司

社址 / 北京市海淀区西三环北路甲2号5号楼14层南侧

邮政编码 / 100081

广告许可证号 / 京海工商广登字第20170159号

国际标准刊号 / ISSN 1674-9162

国内统一刊号 / CN11-5921/F

印刷 / 北京利丰雅高长城印刷有限公司

每月10日、25日出刊 本期为4月下半月刊

定价 / ¥ 18 元

本刊编辑部保留一切权利，如欲转载，须获本刊编辑部授权。敬告著作权人：稿件凡经本刊使用，如无电子版、信息网络传播权特殊声明，即视作作者同意授权本刊及本刊合作媒体进行电子版信息数字化传播。本刊支付的稿费已包括上述所有使用方式的稿费。

敬告读者：本刊凡有印刷、装订质量问题，请向北京利丰雅高长城印刷有限公司联系退换。

电话：(010) 59011335

CONTENTS 目录

26 / 提振农村消费活力向科技创新要答案 / 赵国庆

28 / 农村消费金融蓝海：找痛点 闯新路 / 郭涵 艾丽达娜

特别关注

SPECIAL FOCUS

31 探路个人不良贷款批量转让

32 / 个贷不良资产包薄利难多销 / 石琦 王育森

34 / 个人不良贷款批量转让如何发挥实效 / 肖旺

37 / 个贷转让“通知”环节暗含法律风险 / 吴旭梦

39 / 农商银行尝试个贷不良批转或将不易 / 彭树军

监管引领

GUIDANCE OF FINANCIAL
REGULATION & SUPERVISION

42 迈开新步伐 踏上高质量发展新征程

43 / 为推动高质量发展注入金融新动能 / 尹江誓

46 / 锻造合规管理压舱石 把好行稳致远风向标 / 中国银保监会上海监管局

48 / 找准金融服务着力点 撬动乡村振兴大发展 / 中国银保监会湖南监管局课题调研组

51 / 斩断“代理退保”黑色产业链 / 胡志明

大农金

RURAL FINANCE
OUTLOOK

53 博采众长 破局农金转型之道

54 / 冬天已经过去，美好正在路上 / 尚勤 李明辉

58 / 农商银行零售转型“技、术、道” / 吴斌

60 / 拆解招行、浦发的抖音破圈之谜 / 万强 张德德

63 / 绿色金融借力数字科技突破发展瓶颈 / 戴可 杨堃立

66 / 完善“两山银行”机制 助力实现共同富裕 / 俞东芳 丁丽莲

普惠金融

INCLUSIVE FINANCE

68 责任与归宿：普惠金融走向更远更深处

69 / 大山深处的“战斗堡垒” / 吴丽娜 巴宗

71 / 一家扎根中俄边境线55年的银行 / 杨会三

73 / 翻山越岭送服务 金融支持无空白 / 邓涵洋 邹璇

75 / 办事不出岛 服务在身边 / 徐鹏峰 陈斌

77 / 应帮尽帮 写好永春山水文章 / 郭涵 颜晓琳

转型发展

TRANSFORMATION
DEVELOPMENT

79 “榆快”奔跑：跑出转型发展加速度

农金标杆 Rural Financial Benchmark

80 / 知人善用：农金铁军的“榆树秘诀” / 王珊珊

82 / 网点变形记：从黑屋危房到特色厅堂 / 冯晓宇

84 / 愉快奔跑！让贷款像存款一样简单 / 李美

金融科技

FINANCIAL TECHNOLOGY

87 数字员工开启人机协同新时代

88 / 创新虚拟人应用场景 释放员工生产力 / 王俊范

90 / 打造RPA数字员工 破解银行效率难题 / 冯甲

92 / 数字员工为农商银行转型再添利器 / 徐永乐 陆超

94 / 从工具到智能 RPA如何迸发更大火花 / 张俊 李本婧

农金情怀

RURAL FINANCIAL
FEELINGS

97 奔跑在热爱里的“斜杠”农信人

98 / 律动中的“光与影” / 田玲

98 / 银行里的rapper / 宋志远

99 / 水墨人生 / 蒋莉颖

100 / 纸短情长 / 王天骄

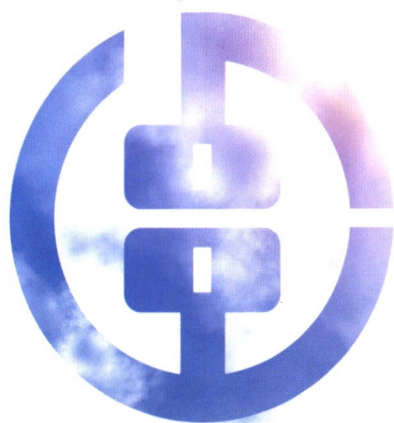
102 / 斜杠农信人 / 解梦琦 陆文婷 林丽

基层动态

GRASS-ROOTS DYNAMIC

103 / 一线新闻

封面供图 / 李继旺



建设有温度的☀️
百姓银行!

作为扎根于湖南省浏阳市的一家全国县域标杆农商银行，浏阳农商银行围绕“建设有温度的百姓银行”发展愿景，扎实落实“党建共创、金融普惠”行动，创新推出“金融村官”机制，不断下沉金融服务，真正把农商银行办成老百姓信得过的良心银行、放心银行、贴心银行。

微信扫一扫



客服电话：0731-96518

网址：<http://www.hnlyrcb.com>

地址：湖南省浏阳市浏阳大道1号