

中国农业大学学报

JOURNAL OF CHINA AGRICULTURAL UNIVERSITY

2016. 4

第33卷 总第107期

钱理群

梁漱溟乡村建设思想及其当代价值

钱理群

卢作孚乡村建设思想对中国公益组织建设的借鉴意义

赵振军

农地集体所有权的消费和生产

卢德平 商 洋

略论留守儿童关怀的性质与方向

陈占江

旧邦新命：乡土重建的现代性方案

胡 兵

和谐话语与抗争文化：当前农村社会治理的新机制

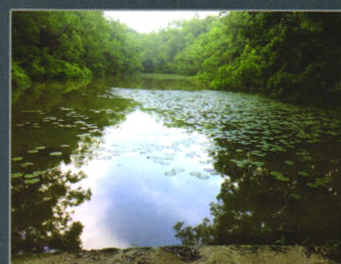
郭君平 荆林波 张 斌

国家级贫困县“帽子”的“棘轮效应”

崔宝玉 简 鹏 王纯慧

农民专业合作社：绩效测度与影响因素

社会科学版



目 次

·特稿·

- 梁漱溟乡村建设思想及其当代价值 钱理群(5)
- 卢作孚乡村建设思想对中国公益组织建设的借鉴意义 钱理群(17)

·发展转型·

- 农地集体所有权的消费和生产
——基于阿玛蒂亚·森视角的分析 赵振军(32)
- 略论留守儿童关怀的性质与方向 卢德平 商 洋(42)
- 精准扶贫视角下扶贫项目的运作困境及其解释
——以华北 W 县的竞争性项目为例 许汉泽 李小云(49)
- 中国农业现代化发展道路争议评述 胡鹏辉 吴存玉 吴惠芳(57)

·乡土社会·

- 旧邦新命:乡土重建的现代性方案
——以费孝通早期著述为中心 陈占江(66)
- 和谐话语与抗争文化:当前农村社会治理的新机制 胡 兵(76)
- “借身人”信仰:神启现象的社会学分析 刘 炜(85)

·经济管理·

国家级贫困县“帽子”的“棘轮效应”

——基于全国 2 073 个区县的实证研究 …………… 郭君平 荆林波 张 斌(93)

农民专业合作社:绩效测度与影响因素

——兼析我国农民专业合作社的发展路径 …… 崔宝玉 简 鹏 王纯慧(106)

企业农产品可追溯系统的成本及定价策略

——基于 A 企业调研数据的分析 …………… 陈红华 田志宏(116)

城乡统筹发展的框架设计与推进策略研究 …………… 丛茂昆 张明斗(122)

·随笔书评·

谁的土地?何种发展?

——《土地的终结:一个边疆土著地区的资本主义关系》 …………… 陈航英(129)

挖掘农民行为的“隐藏的文本”

——《中国农民反行为研究(1950—1980)》 …………… 郑伟斌(132)

Contents

· Special Feature ·

- The Rural Construction Thought of Liang Shuming and Its Contemporary Value *Qian Liqun*(5)
The Important Inspiration and Reference of Lu Zuofu's Rural Construction Thought to NGOs'
Construction of China *Qian Liqun*(17)

· Development and Transformation ·

- The Consumption and Production of the Collective Ownership of the Farmland
——Based on the Perspective of Amartya Sen's Analysis *Zhao Zhenjun*(32)
On the Nature and Orientation of Care for Left Behind Children *Lu Deping Shang Yang*(42)
Operating Difficulties and Explanations of Poverty Alleviation Projects Under the Precise
Anti-poverty Perspective
——A Case from W County's Competitive Project of North China
..... *Xu Hanze Li Xiaoyun*(49)
A Review on Disputes of China's Agricultural Modernization Path
..... *Hu Penghui Wu Cunyu Wu Huifang*(57)

· Earthbound Society ·

- The Modern Transformation of Chinese Tradition and Fei Xiaotong's Rural Reconstruction Project
..... *Chen Zhanjiang*(66)
Harmonious Discourse and Protest Culture; The Current Rural Social Governance Mechanisms
..... *Hu Bing*(76)
The Faith of "Jieshenren": A Sociological Analysis on Divine Revelations *Liu Wei*(85)

· Economy and Management ·

- The "Ratchet Effect" of National Poverty County's Title
——An Empirical Study Based on a Sample of 2 073 Counties
..... *Guo Junping Jing Linbo Zhang Bin*(93)
Farmer Specialized Cooperatives; Performance Measurement and Influence Factors
——A Study on the Development Path of Cooperatives
..... *Cui Baoyu Jian Peng Wang Chunhui*(106)
Cost Analysis and Pricing Policies for Enterprises Implementing Traceability System in China
..... *Cheng Honghua Tian Zhihong*(116)
The Study on Framework Design and Push Strategy of Urban-rural Integration Development
..... *Cong Maokun Zhang Mingdou*(122)

执行编辑 常 英 陈世栋
特邀编辑 田志宏 刘燕丽 胡 震
英文审校 张 颖

- 中文社会科学引文索引(CSSCI)来源期刊
- 全国中文核心期刊
- 中国人文社会科学核心期刊
- 中国知网优先数字出版
- 中国高校系列专业期刊成员刊

中国农业大学学报
(社会科学版)
(双月刊 1984年创刊)

第33卷 2016年 第4期(总第107期)

China Agricultural University
Journal of Social Sciences Edition
(Bimonthly, Started in 1984)

Vol. 33 2016 No. 4(Sum No. 107)

主管单位: 中华人民共和国教育部
主办单位: 中国农业大学
编辑出版: 中国农业大学学报(社会科学版)编辑部
主 编: 孙庆忠
副 主 编: 常 英
发 行: 中国农业大学学报(社会科学版)编辑部
地 址: 北京海淀区清华东路17号
邮 编: 100083
电 话: 010-62736933 62737233
传 真: 010-62736933
E-mail: skxb@cau.edu.cn
印 刷: 北京科信印刷有限公司

Administered by Ministry of Education, PRC
Run by China Agricultural University
Edited, Published and Distributed by Editorial Board
of Journal of China Agricultural University
(Social Sciences Edition)
Chief Editor: SUN Qing-zhong
Address: No. 17, Qinghua Dong Lu, Haidian District,
Beijing
Postcode: 100083
Tel: (010)62736933 62737233
Fax: (010)62736933

ISSN 1009-508X



国内外公开发行人

刊号: ISSN 1009-508X
CN 11-4084/S

定价: 16.00元