

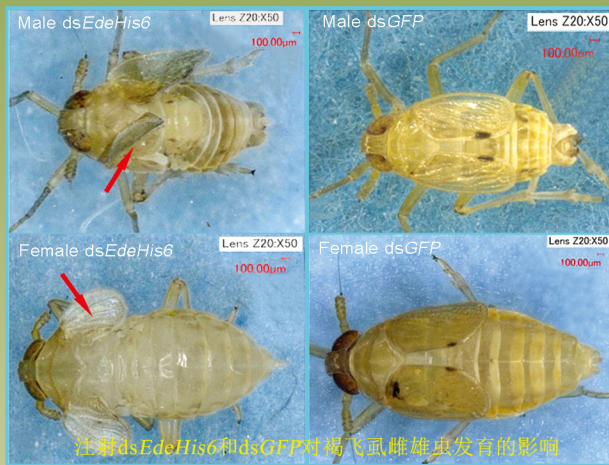


ISSN 1001-7216  
CODEN ZSKHBX

2016年7月 第30卷 第4期 Vol. 30 No.4

# 中国水稻科学

## CHINESE JOURNAL OF RICE SCIENCE



中国水稻研究所 主办

水稻生物学国家重点实验室 协办

Sponsored by the China National Rice Research Institute  
in Cooperation with the State Key Laboratory of Rice Biology

ISSN 1001-7216



9 771001 721133

# 中国水稻科学(双月刊)

ZHONGGUO SHUIDAO KEXUE

第30卷 第4期 2016年7月10日出版

<http://www.ricesci.cn>; E-mail: [cjrs@263.net](mailto:cjrs@263.net)

中文核心期刊  
全国优秀科技期刊  
国家期刊奖百种重点期刊  
中国精品科技期刊  
百种中国杰出学术期刊  
中国百强报刊

## 目次

### 研究报告

- 过表达一个疣粒野生稻的 Ricin\_B 凝集素基因 *OmR40c1* 增强水稻耐盐性 335  
陈贤 董岩 周洁 王栩鸣 严成其 陈剑平
- 水稻脆秆突变体 *bc16* 的鉴定和基因精细定位 345  
舒亚洲 曾冬冬 秦冉 金晓丽 郑希 石春海
- 水稻草矮病毒侵染的水稻根系差异蛋白鉴定 356  
丁新伦 谢荔岩 张洁 吴祖建
- 一个水稻根长 QTL *qRL4* 的分离鉴定 363  
徐晓明 张迎信 王会民 任翠 王汝慈 沈希宏 占小登 吴伟勋 程式华 曹立勇
- 自由空气中 CO<sub>2</sub> 浓度和温度增高对水稻种子活力的影响 371  
高厚玉 景立权 陈龙 居静 王云霞 朱建国 杨连新 王余龙
- 不同镉浓度处理下水稻植株镉含量变化及其镉调控相关基因表达分析 380  
周全 王宏 张迎信 董青 孟帅 曹立勇 邵国胜 沈希宏
- 缓/控释肥对双季稻产量和氮素利用率的影响 389  
侯红乾 黄永兰 冀建华 刘益仁 刘秀梅 胡兆平
- 水稻转录因子基因 *OsPHR3* 在磷素利用过程中的作用 397  
张亮 孙文献 孙雅菲 裴文霞 罗闻真 孙瑞 张占田 徐国华 孙淑斌
- 类酵母共生菌中两个组氨酸合成基因在褐飞虱发育中的作用 406  
唐耀华 万品俊 郝培应 傅强 俞晓平
- 基于适应性调整的豫南地区水稻生产对未来气候变化的响应 417  
马锐 江敏 薛昌颖 孙彬 周桐宇

### 综述

- 水稻热耗散对逆境的响应 431  
赵霞 杨华伟 刘然方 陈婷婷 奉保华 张彩霞 杨雪芹 陶龙兴

### 研究简报

- 转磷酸甘露糖变位酶基因提高水稻维生素 C 含量 441  
高利芬 夏志辉 张继 王道文 翟文学

- 期刊征订启事(《茶叶科学》) 388