

全国中文核心期刊

ISSN 1671-2072

CN 31-1863/N

中国司法鉴定

ZHONGGUO SIFA JIANDING

CHINESE
JOURNAL OF
FORENSIC
SCIENCES

2014 双月刊 1 总第72期
2014年1月

《中国期刊网》《中国学术期刊(光盘版)》
全文收录期刊



万方数据

主管 中华人民共和国司法部
主办 司法部司法鉴定科学技术研究所

编委会

主任 沈敏
副主任 胡占山 陈鹏生 杜志淳
委员 (以姓氏笔画为序)
卞建林 王敏远 丛斌
朱广友 李浩 李莉
杨旭 陈光中 陈瑞华
何家弘 郭华 赵子琴
侯一平 徐景和 徐静村
蔡伟雄

社长 沈敏
主编 陈鹏生
常务副主编 朱淳良
编辑部主任 朱淳良(兼)
责任编辑 蔡莉萍
英文编辑 施少培 孙其然

出版单位 《中国司法鉴定》编辑部
印刷 上海长鹰印刷厂
发行范围 国内外公开发行
国内发行 《中国司法鉴定》编辑部
国外发行 中国出版对外贸易总公司
北京 782 信箱,100011
代号 DK31015

广告经营许可证号 3100720070013

地址 上海市光复西路 1347 号
《中国司法鉴定》编辑部
电话 021-52353694
传真 021-52353694
邮编 200063
电子信箱 ZGSFJD2008@126.com
网址 http://www.ssfjd.cn
投稿系统 http://www.chsfjd.cn

国内定价 20 元
中国标准连续出版物号

ISSN 1671-2072
CN 31-1863/N

版权
2014 年版权归《中国司法鉴定》编辑部所有

鉴定制度

刑事诉讼专家辅助人的倾向性及界限 贾治辉,孔令勇(1)
专家辅助人出庭协助质证实务探讨 邹明理(6)
我国司法鉴定的法治化研究 潘溪(12)
关于进一步健全完善司法鉴定制度的思考 霍宪丹(16)

鉴定科学

SELEX 技术筛选甲基苯丙胺适配子 陆鑫蔚,胡小龙,张玉荣,等(21)
签名笔迹笔压特征显现方法的比较研究 刘宁,裴雷,吴亦(25)

强制医疗程序专题

论强制医疗启动程序决定主体 刘鑫(30)
强制医疗程序的实施与反思 张品泽(35)

鉴定实践

对比度视力容许区间在鉴别伪装视力降低中的应用 周姝,刘冬梅,彭书雅,等(42)
手术并发症发生因素与医疗过错鉴定 邱云亮(46)
PTSD 患者社会功能的影响因素及症状分布特点 叶锋华,阎丹峰,田成俊,等(50)
AmpF[®]STR[®] Identifiler[®] Plus 试剂盒快速直接 PCR 扩增初探
..... 刘琳,郝晓明,董会,等(53)
采用 Pyrosequencing 和 Pooling 技术对 SNP 位点多态性分析 赵珍敏,张素华(56)
利用真签名伪造文书的识别与检验 邓绍秋,杨安,李淑文,等(59)
卧姿笔迹特征的实验研究 黄李彦(63)
从话者识别角度认识山西汾城方言的紧喉音节 杨俊杰,乔全生,葛瑞芳,等(69)
基于语料库的“普通话”地域性言语识别技术 王虹(75)
新型荧光 502 粉末与 502 胶+荧光染色显现潜在手印的比较
..... 李康,李孝君,常柏年(80)
发射弹头痕迹特征的形成变化机理及应用 潘自勤(86)

鉴定论坛

公正司法鉴定中政府的社会保障责任 王平荣,卜泳生(90)
鉴定与专家证言:概念关系的比较法考辨 章礼明,国淑莹(95)
司法鉴定相关问题探析 陈平(98)
《法医临床检验规范》研制的基本构想 朱广友,范利华,夏文涛,等(101)
医疗损害赔偿纠纷中残疾程度评定标准探析 张纯兵,杜志淳(106)
机会丧失分析在医疗损害鉴定中的应用 张四平,程时和,孙岩,等(110)

鉴定管理

论司法鉴定制度创新的三个维度 徐明江,杨德齐(113)
管理评审与持续改进 方建新,沈敏,王彦斌,等(119)

诉讼与案例

尿道狭窄手术医疗纠纷法医学鉴定 1 例 张鹏,章如光,张忠林(121)
外伤后股动脉栓塞法医学鉴定 1 例 孟庆东,李众德,肖庆军(123)
摹仿签名笔迹鉴定 1 例 申思,徐彻,石智峰(124)

Contents

CHINESE JOURNAL OF FORENSIC SCIENCES

Bimonthly Number 1 (Total No.72) January 15, 2014

Superintended by
Ministry of Justice, P.R.China
Sponsored by
Institute of Forensic Science,
Ministry of Justice, P.R.China

Editorial Committee

Director SHEN Min

Deputy Directors

HU Zhan-shan CHEN Peng-sheng

DU Zhi-chun

Members

BIAN Jian-lin WANG Min-yuan

CONG Bin ZHU Guang-you

LI Hao LI Li

YANG Xu CHEN Guang-zhong

CHEN Rui-hua HE Jia-hong

GUO Hua ZHAO Zi-qin

HOU Yi-ping XU Jing-he

XU Jing-cun CAI Wei-xiong

President SHEN Min

Editor-in-chief CHEN Peng-sheng

Executive Editor ZHU Chun-liang

Managing Director

ZHU Chun-liang(Pluralistic)

Press Editor CAI Li-ping

English Editor SHI Shao-pei

SUN Qi-ran

Edited by Editorial Board of
Chinese Journal of Forensic Sciences

Printed by Shanghai Changying
Printing House

Domestic Distributor Editorial
Board of Chinese Journal of
Forensic Sciences

Overseas Distributor

China National Publishing
Industry Trading Corporation
P.O.Box782, Beijing 100011,
P.R.China

Code No. DK31015

Advertisement Licence

3100720070013

Address 1347 Guang Fu Xi Lu,
Shanghai

Tel 021-52353694

Fax 021-52353694

Code 200063

E-mail ZGSFJD2008@126.com

Website <http://www.ssfjd.cn>

JournalX <http://www.chsfjd.cn>

CSSN

ISSN 1671-2072

CN 31-1863/N

Copyright © 2014 belongs to
Editorial Board of Chinese Journal
of Forensic Sciences

Forensic System

The Tendentiousness and Limit of the Expert Assistant in Criminal Procedure

..... JIA Zhi-hui, KONG Ling-yong(1)

The Cross-examination by the Expert Assistant in Court ZOU Ming-li(6)

Study on the Legalization of Forensic Appraisal in China PAN Xi(12)

Thoughts on Further Improving the Forensic Appraisal System HUO Xian-dan(16)

Research Paper

In Vitro Selection of DNA Aptamers to Methamphetamine by SELEX

..... LU Xin-wei, HU Xiao-long, ZHANG Yu-rong, et al.(21)

Study on Revealing the Pen Pressure Features of Signatures..... LIU Ning, PEI Lei, WU Yi(25)

Special Issue on Compulsory Medical Treatment

The Body Deciding the Initiation of Compulsory Medical Treatment LIU Xin(30)

The Enforcement of the Compulsory Psychotherapy Procedure and Introspection thereof

..... ZHANG Pin-ze(35)

Forensic Practice

Application of the Tolerance Intervals of Contrast Vision in Identifying the Malingering Decreased Vision in Forensic Medicine ZHOU Shu, LIU Dong-mei, PENG Shu-ya, et al.(42)

Operation Complication Factors and Medical Malpractice Assesment QIU Yun-liang(46)

Factors Affecting the Social Functions of PTSD Patients and Symptom Distribution Characteristics YE Feng-hua, YAN Dan-feng, TIAN Cheng-jun, et al.(50)

Rapid and Direct PCR Amplification Using AmpF ℓ STR ® Identifiler ® Plus Kit

..... LIU Lin, XIANG Lin-ping, GUO Lei, et al.(53)

Polymorphism Analysis of SNP Loci by Pyrosequencing and Pooling

..... ZHAO Zhen-min, ZHANG Su-hua(56)

Inspection and Recognition of Forged Documents Utilizing Genuine Signature

..... DENG Shao-qiu, YANG An, LI Shu-wen, et al.(59)

Experimental Research on the Characteristics of Handwriting Written in Lying Position

..... Huang Li-yan(63)

Acoustic Characteristics of Glottization of the Fencheng Dialect in Shanxi—from the Perspective of Speaker Identification YANG Jun-jie, QIAO Quan-sheng, GE Rui-fang, et al.(69)

Corpus-based Regional Mandarin Recognition WANG Hong(75)

A Comparative Study of the Novel Fluorescent Cyanoacrylate Powder and the Cyanoacrylate

Glue-Fluorescent Staining for Developing Latent Fingerprints

..... LI Kang, LI Xiao-jun, CHANG Bai-nian(80)

Formation and Change of the Launched Bullet Marks and Its Application PAN Zi-qin(86)

Forensic Forum

The Social Security Obligation of Government in the Impartial Forensic Expertise System

..... WANG Ping-rong, BU Yong-sheng(90)

Forensic Expertise and Expert's Testimony: A Comparative Research

of the Conceptual Relationships ZHANG Li-ming, GUO Shu-ying(95)

Some Issues About Forensic Expertise CHEN Ping(98)

Basic Thinking in Compiling the Standard of Human Body Injury Assessment

..... ZHU Guang-you, FAN Li-hua, XIA Wen-tao, et al.(101)

Discussion on the Standards of Disability Assessment in Medical Malpractice Disputes

..... ZHANG Chun-bing, DU Zhi-chun(106)

Application of Loss-of-a-Chance Analysis in the Forensic Expertise of Medical Malpractice

..... ZHANG Si-ping, CHEN Shi-he, SUN Yan, et al.(110)

Forensic Management

Three Dimensions of Forensic Expertise System Innovation XU Ming-jiang, YANG De-qi(113)

Management Assessment and Continuous Improvement

..... FANG Jian-xin, SHEN Min, WANG Yan-bin, et al.(119)

Litigation and Case Report

Forensic Medical Examination of a Urethral Stricture Surgery Dispute

..... ZHANG Peng, ZHANG Ru-guang, ZHANG Zhong-lin(121)

Forensic Medical Examination of the Post-traumatic Left Femoral Artery Embolization

..... MENG Qing-dong, LI Zhong-de, XIAO Qing-jun(123)

A Case of Simulated Signature Examination SHEN Si, XU Che, SHI Zhi-feng(124)



华碧司法鉴定所

华碧司法鉴定所是经上海市司法局、江苏省司法厅批准成立的(许可证号:310011137;320512008),面向社会服务的专业性司法鉴定机构,主要从事产品质量、微量物证司法鉴定。

该所正式成立于2011年,前身为由上海复旦大学科技园2006年投资设立的华碧检测,目前拥有司法鉴定人29人;实验室面积9300平方米,拥有各类专业鉴定仪器与设备336余台(套)。

该所拥有国内先进的失效分析综合实验室,内设材料分析、化学分析、电子电器、机械设备、安全事故分析、工业电气等多个实验室,同时该所也是中国合格评定国家认可委员会CNAS实验室认可(上海:No.L5423;苏州:NO.L3756)和质监CMA资质认定(上海:No.2011091015H;苏州:2010101500H)的综合性实验室。国家授权认证认可的产品与物证鉴定范围涵盖电子电器、机械设备、化工、电工、轻工、建筑建材、交通工程、家用电器、金属材料、非金属材料等领域。此外,该所建立了业内领先的失效分析案例数据库,并参与了司法部《电子产品微量物证失效分析鉴定规范》的起草工作。

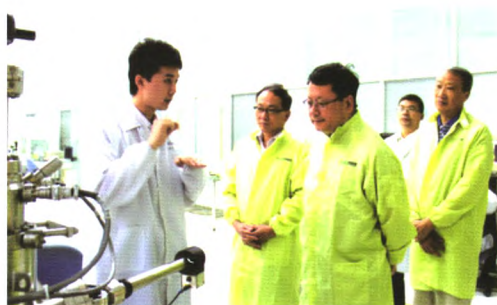
秉承“科学、客观、公平、公正”的原则,该所接受人民法院、检察院、公安机关、仲裁机构、律师事务所、社会团体及企事业单位的委托,提供司法鉴定和咨询服务,为公正司法提供明确的鉴定意见;还先后实施了十余件司法鉴定法律援助事项,为保障当事人合法权益发挥了积极作用。



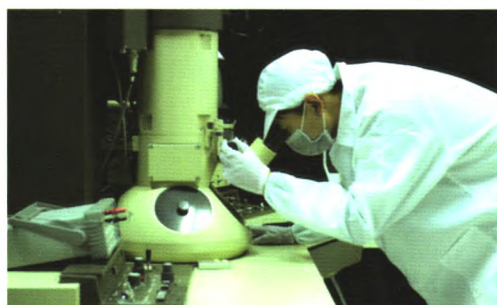
华碧司法鉴定所所长
刘学森



2012年时任上海市市委书记俞正声同志
视察鉴定所



司法部司法鉴定管理局局长霍宪丹
一行到鉴定所调研



鉴定人在实验室检测

地址:上海市杨浦区国定东路200号4号楼

江苏省苏州市工业园区港田路99号16栋

网址:<http://www.sfdzx.com>

邮箱:sfd@falab.cn

电话:4008-8504960

传真:021-55660436(上海)

0512-62607899(苏州)

