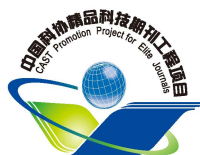


ISSN 1005-4847

CN 11-2986/Q

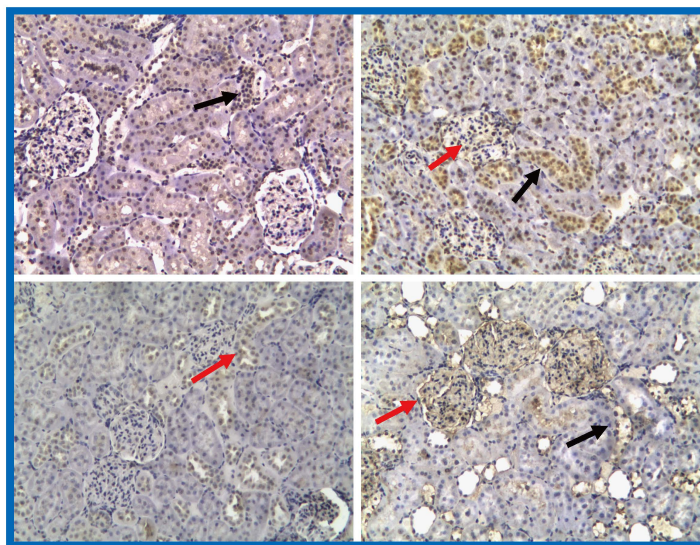


ACTA LABORATORIUM
ANIMALIS SCIENTIA SINICA

中国实验动物学报

ZHONGGUO SHIYAN DONGWU XUEBAO

第23卷 第2期 / Vol.23 No.2



主办单位:

中国实验动物学会

中国医学科学院医学实验动物研究所

2015 **2**

数据库:

- 中国科学引文数据库CSCD
- 中国科技论文统计源期刊
- 世界卫生组织西太平洋地区医学索引
- 中国核心期刊(遴选)数据库
- 中国学术期刊综合评价数据库
- 中国生物医学文献数据库
- 万方数据资源系统中国数字化期刊群
- 美国化学文摘

ISSN 1005-4847



9 771005 484140

中国实验动物学报

二〇一五年四月

第二十三卷

第二期

中国实验动物学会

主管 中国科学技术协会
主办 中国实验动物学会
中国医学科学院医学实验动物研究所
主编 秦川
编辑 中国实验动物学报编辑委员会
出版与发行 中国实验动物学会
100021,北京市朝阳区潘家园南里5号
电话:(010)67779337
传真:(010)67770690
E-mail: a67761337@126.com
网址: http://zgswyd.alljournal.ac.cn/
sydwbyjyx/ch/index.aspx
照排 同方知网(北京)技术有限公司
印刷 北京昌平百善印刷厂
邮发代号 2-748
订购 中国实验动物学报编辑部
100021,北京市朝阳区潘家园南里5号
广告经营许可证号 京朝工商广字第8131号
定价 每期20.00元,全年120.00元
中国标准连续出版物号
ISSN 1005-4847
CN 11-2986/Q
2015年版权归中国实验动物学会所有
本刊已加入万方数据网络、中国学术
期刊(光盘版)电子杂志、中文生
物医学期刊文献数据库、中国科学
引文数据库、美国化学文摘、世界卫
生组织西太平洋地区医学索引等数
据库,在本刊所支付的稿费中已包
含上述网站著作权使用费。编辑部
有复制权、发行权、汇编权以及信息
网络传播权。
本刊电子版出版发行合作合伙:中
邮阅读网:www.183read.com

本期执行主编 谭毅
本期专题组织 范慧敏
本期责任编辑 李继平
英文编辑 周传农

目次

研究报告

- * 猪同种异体原位左肺移植模型的建立 曹浩,周文勇,康乐,等(111)
- * 小鼠左肺原位移植模型的建立 贺仕才,仇广林,王泽兴,等(115)
- * 大鼠腹腔内工作型心脏移植模型的改进 王竹林,曹浩,占贞贞,等(119)
- * 搏动型心室辅助装置大动物模型的建立 叶亮,李铁岩,曹浩,等(124)
- * 主动脉瓣关闭不全法建立新西兰兔心衰模型
..... 王萧,董浩然,麦细煊,等(127)
- 缬沙坦对糖尿病大鼠肾脏中内质网应激及炎症反应的
抑制作用 陈凯,张承英,李建民,等(132)
- IL-1、IL-6、TNF- α 及 IFN- γ 在脾肾阳虚型溃疡性结肠炎
模型大鼠血清及组织中的表达和意义 殷银霞,许雅清,李海龙,等(139)
- 乙酸诱导建立大鼠急性直肠黏膜损伤模型的形态学观察
..... 楼彩霞,胡立春,黎小平,等(143)
- 安神补脑液对大鼠长期毒性的观察 张海晶,孙桂波,陈荣昌,等(147)
- 大鼠 CB1 基因真核表达载体的构建及其对 CaSki 细胞
凋亡的影响 严磊,李晶,赵婷婷,等(153)
- 十二指肠-空肠转流手术对 2 型糖尿病大鼠
胰岛素抵抗的改善作用 王龙霞,赵先哲,乔伟伟,等(159)
- 糖代谢异常对大鼠肝脏组织中巨噬细胞移动抑制因子
及 C-Jun 氨基端激酶表达水平的影响 樊林花,刘建新,李丹,等(165)
- 丝氨酸/精氨酸蛋白特异激酶 SRPK2 在小鼠睾丸
组织中的表达及意义 杨红,李晓宾,李婷,等(171)
- 急性放射性肝损伤大鼠模型的建立与评价 吴戈,肖蕾,张瑞丽,等(178)
- Lewis 肺癌细胞与其衍生细胞系的比较 王菲,谭娟,曹友德(182)
- KCl22/NOD-SCID 小鼠慢性粒细胞白血病移植瘤模型
的建立及其鉴定 文良雪,刘鑫,李会,等(188)
- 四个不同种属动物肢体 II 导联心电图的比较 谭莹,苏敏,廖伟,等(194)

综述·进展

- * 肺移植慢性排异反应动物模型研究进展 周文勇,周晓慧,范慧敏(199)
- * 房颤动物模型及其在细胞和分子疗法研究中的应用进展
..... 黄家园,吴剑,杨丰华,等(205)
- 帕金森病大鼠模型运动行为测评方法的研究进展 魏翔,刘晓莉(209)
- 骨肉瘤动物模型新进展 符策岗,赵红卫,刘扬,等(216)

国际前沿

- 2015年《中国实验动物学报》《中国比较医学杂志》专题计划 (170)
- 会议·通知 (177,220)

* 实验动物心肺移植模型的建立及相关研究