

ACTA LABORATORIUM  
ANIMALIS SCIENTIA SINICA

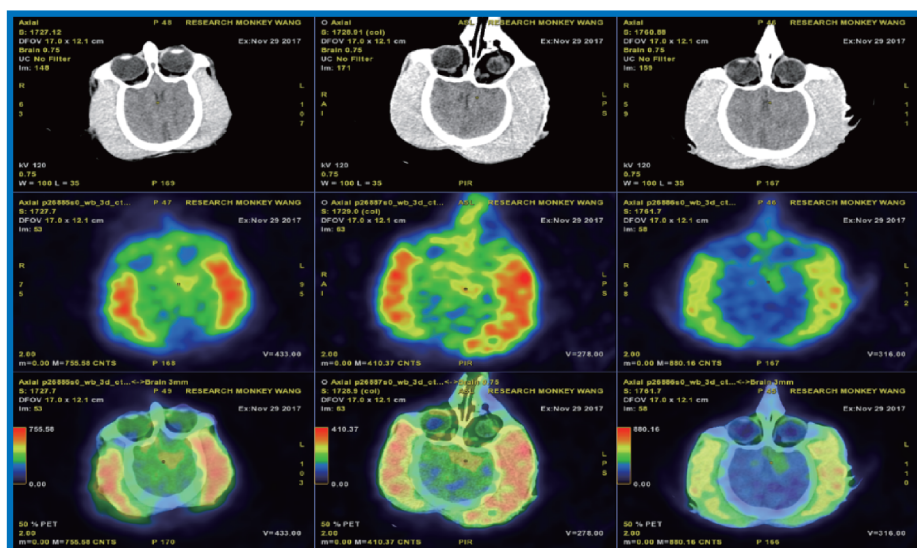
# 中国实验动物学报

ZHONGGUO SHIYAN DONGWU XUEBAO

第27卷 第5期 / Vol.27 No.5

数据库收录:

- 中国科学引文数据库CSCD
- 中文核心期刊要目总览(北大图书馆)
- 中国科技论文统计源期刊
- 世界卫生组织西太平洋地区医学索引
- 中国核心期刊(遴选)数据库
- 中国学术期刊综合评价数据库
- 中国生物医学文献数据库
- 万方数据资源系统中国数字化期刊群
- 美国化学文摘



黄忠强: 非人灵长类单侧脑损伤模型运动感知行为的评价研究

主办单位:

中国实验动物学会

中国医学科学院医学实验动物研究所



# 中国实验动物学报

ACTA LABORATORIUM ANIMALIS SCIENTIA SINICA

双月刊

1993年6月创刊

第27卷 第5期 2019年10月30日出版

## 目次

### 研究报告

- 受体相互作用蛋白激酶-3 参与甲型流感病毒 H1N1 感染 C57BL/6 小鼠诱导特异性 CD8<sup>+</sup>T 细胞应答\* .....  
..... 秦波音,王超,刘洋,谭丹,方钟,李顺,周晓辉(549)
- A/Guangdong/Th005/2017(H7N9)禽流感病毒对禽类致病力的研究\* .....  
..... 吕琦,李枫棣,龚姝然,戚菲菲,王顺意,王冠澎,姜静,鲍琳琳(555)
- 甲型流感病毒 H1N1 pdm09 与 PR8 感染 C57BL/6 小鼠诱导特异性 CD8<sup>+</sup>T 细胞免疫应答的比较研究\* .....  
..... 王超,刘洋,秦波音,任晓楠,谭丹,杨华,李顺,周晓辉(561)
- A 型流感病毒感染 BALB/c 小鼠炎症模型的建立\* .....  
..... 孙海伟,史馨瑾,陈艳艳,钟秋萍,张萌,吕璐,王俊,陈鸿军(571)
- 非人灵长类单侧脑损伤模型运动感知行为的评价研究 .....  
..... 黄忠强,刘书华,关雅伦,李韵峰,李雪娇,黄韧,张钰,李舸(577)
- 利用 CRISPR/Cas9 基因编辑技术建立 *FcyR* 基因大片段敲除小鼠模型 .....  
..... 吴曦,霍桂桃,刘甦苏,谷文达,曹愿,柳全明,吕建军,范昌发(583)
- 参枝苓口服液对 *App/Ps1* 双转基因小鼠早期海马突触和髓鞘改变的影响 .....  
..... 巩卓彦,黄帅阳,陈芳,盛宁,冯慧利,董云芳,任映,杨金铎,王蓬文(592)
- 两种乙型肝炎肝硬化小鼠复合模型比较 .....  
..... 黄恺,孙鑫,赵志敏,彭渊,陶艳艳,刘成海(598)
- 金黄色葡萄球菌感染小鼠乳房炎模型的建立及 IL-2 和 IL-4 的变化 .....  
..... 吕琛,张全伟,王琪,张勇,马友记,赵兴绪(604)
- L*-精氨酸在实验室果蝇扩繁中的应用 .....  
..... 赵国栋,陈晖,邵建翔,马晨,阿依先木·米吉提,艾则孜·阿布都克依木,李晓斌(612)
- 经皮致敏小鼠肠道过敏模型的建立与评价 .....  
..... 费巧玲,齐睿娟,张小雨,高源,韩宜芯,李西蒙,蔡润兰,齐云(619)
- 自发性糖尿病食蟹猴的诊断及其骨微结构的改变 .....  
..... 贾欢欢,罗晓玲,高洪彬,梁十,罗挺,陈结文,何积存,黄庆宇,李永锋,卢丽,陈梅丽(626)
- 参仁活血颗粒对四氯化碳诱导的大鼠肝纤维化 TGF- $\beta$ 1/Smad 信号通路的影响 .....  
..... 万方数据 ..... 彭孟云,陈然,朱晓宁,汪静(631)

富硒米糠代替有机硒对实验仔兔生长性能和抗氧化功能的影响 ..... 韩志刚,何明忠,何丽雯,曹科,谭毅,谭冬梅(637)

β-氨基丙腈诱导鼠夹层动脉瘤动物模型的建立 ..... 马晓中,张韶鹏,王菁,姜楠,陈庆良(644)

基于 Bcl-2/Beclin-1 复合体探讨黄连素对脑缺血再灌注损伤大鼠模型的保护作用 ..... 丁实,赵学荣,李宝群,赵亮,周健,毕红东,庞冲,郭娜娜(651)

**研究进展**

缺血再灌注脊髓损伤动物造模研究进展 ..... 王雨榕,邓强,郭铁峰,彭冉东,李军杰,徐浩军(658)

基于 PDX 模型的胃癌转移相关基因研究进展 ..... 王洁,赵菊梅,魏晓丽,师长宏(663)

持续性高+Gz 加速度生理响应的动物实验研究进展 ..... 贾谊,郭宇,李志利,刘书娟(668)

大鼠间质性膀胱炎/膀胱疼痛综合征模型建立的研究进展 ..... 张威,孟令峰,刘晓东,王佳文,张耀光(673)

造影剂肾病动物模型研究进展 ..... 张志明,林开阳,林茂强,徐家豪,严晗,陈汉川,王孙莹,陈希男,刘东辉,郭延松(678)

广告 ..... (彩插 1-5)

\* :感染动物模型与生物安全专题

<b>主 管</b>	<b>照 排</b>
中国科学技术协会	同方知网(北京)技术有限公司
<b>主 办</b>	<b>印 刷</b>
中国实验动物学会	北京博海升彩色印刷有限公司
中国医学科学院医学实验动物研究所	<b>邮发代号</b>
<b>主 编</b>	2-748
秦川	<b>广告发布登记</b>
<b>编辑部主任</b>	京朝工商广登字 20170142 号
李继平	<b>定 价</b>
<b>编 辑</b>	每期 50.00 元,全年 300.00 元
《中国实验动物学报》编辑部	<b>中国标准连续出版物号</b>
<b>出 版</b>	ISSN 1005-4847
《中国实验动物学报》编辑部	CN 11-2986/Q
<b>发 行</b>	2019 年版权归中国实验动物学会所有
《中国实验动物学报》编辑部	本刊已入万方数据网络和中国学术期刊(光盘版)电子
100021,北京市朝阳区潘家园南里 5 号	杂志、中文生物医学期刊文献数据库、中国实验动物信息网
电话:010-67779337	和中国实验动物学会网站等网络文献数据库,如不同意自己
传真:010-67770690	论文入网,请在来稿中声明。编辑部支付的稿酬已包含上述
E-mail:bjb@cnilas.org	网站著作权使用费。
http://zgsydw.cnjournals.com/sydwbyjyx/ch/index.aspx	本刊电子版出版发行合作伙伴:中邮阅读网:www.183read.com
<b>本期执行主编</b> 赵德明	
<b>本期专题组织</b> 周晓辉	
<b>本期责任编辑</b> 郭梦征 李继平	

## CONTENTS

- Receptor-interacting protein 3 plays a role in the induction of influenza viral antigen specific CD8<sup>+</sup>T cell responses in C57BL/6 mice upon H1N1 influenza virus infection .....  
..... QIN Boyin, WANG Chao, LIU Yang, TAN Dan, FANG Zhong, LI Shun, ZHOU Xiaohui(549)
- The virulence of A/Guangdong/Th005/2017(H7N9) influenza virus in poultry .....  
LYU Qi, LI Fengdi, GONG Shuran, QI Feifei, WANG Shunyi, WANG Guanpeng, JIANG Jing, BAO Linlin(555)
- Comparative study on immune responses of specific CD8<sup>+</sup>T cells induced by influenza A virus H1N1 PR8 and pdm09 in C57BL/6 mice .....  
WANG Chao, LIU Yang, QIN Boyin, REN Xiaonan, TAN Dan, YANG Hua, LI Shun, ZHOU Xiaohui(561)
- Establishment of a BALB/c mouse model of influenza A virus-induced inflammation ..... SUN Haiwei,  
SHI Xinjin, CHEN Yanyan, ZHONG Qiuping, ZHANG Meng, LYU Lu, WANG Jun, CHEN Hongjun(571)
- Investigation of evaluation method for motion and perception behavior in a nonhuman primate unilateral brain injury model .....  
HUANG Zhongqiang, LIU Shuhua, GUAN Yalun, LI Yunfeng, LI Xuejiao, HUANG Ren, ZHANG Yu, LI Ge(577)
- Establishment of a large fragment *FcγR* gene knockout mouse model using CRISPR/Cas9 genome editing technique  
WU Xi, HUO Guitao, LIU Susu, GU Wenda, CAO Yuan, LIU Quanming, LYU Jianjun, FAN Changfa(583)
- Effect of Shenzhiling oral liquid on early hippocampal synapses and myelin sheath alterations in *App/Ps1* transgenic mice .....  
GONG Zhuoyan, HUANG Shuaiyang, CHEN Fang, SHENG Ning, FENG Huili, DONG Yunfang, REN Ying, YANG Jinduo, WANG Pengwen(592)
- Comparison of two composite mouse models of hepatitis B fibrosis .....  
..... HUANG Kai, SUN Xin, ZHAO Zhimin, PENG Yuan, TAO Yanyan, LIU Chenghai(598)
- Establishment of a mouse model of mastitis with *Staphylococcus aureus* infection and its changes of IL-2 and IL-4 expression .....  
LYU Chen, ZHANG Quanwei, WANG Qi, ZHANG Yong, MA Youji, ZHAO Xingxu(604)
- Application of *L*-arginine in laboratory *Drosophila melanogaster* propagation .....  
ZHAO Guodong, CHEN Hui, SHAO Jianxiang, MA Chen, Ayixianmu·MJT, Aizezi·ABDKYM, LI Xiaobin(612)
- Establishment and evaluation of a mouse model of intestinal allergy by epicutaneous sensitization .....  
FEI Qiaoling, QI Ruijuan, ZHANG Xiaoyu, GAO Yuan, HAN Yixin, LI Ximeng, CAI Runlan, QI Yun(619)

Diagnosis of and bone microstructure in spontaneous diabetic cynomolgus monkeys .....  
..... *JIA Huanhuan, LUO Xiaoling, GAO Hongbin, LIANG Shi, LUO Ting, CHEN Jiewen, HE Jicun, Huang Qingyu, LI Yongfeng, LU Li, CHEN Meili*(626)

Effect of Shenren Huoxue granules on the TGF- $\beta$ 1/Smad signaling pathway in CCl4-induced liver fibrosis in rats  
..... *PENG Mengyun, CHEN Ran, ZHU Xiaoning, WANG Jing*(631)

Using selenium-enriched rice bran to replace organic selenium and its effect on growth performance and antioxidant  
function in weaned rabbits .....  
..... *HAN Zhigang, HE Mingzhong, HE Liwen, CAO Ke, TAN Yi, TAN Dongmei*(637)

$\beta$ -Aminopropionitrile-induced rodent models of aortic dissecting aneurysm .....  
..... *MA Xiaozhong, ZHANG Shaopeng, WANG Jing, JIANG Nan, CHEN Qingliang*(644)

Protective effect of berberine on the cerebral ischemia-reperfusion injury in rats based on Bcl-2/Beclin-1 complex  
..... *DING Shi, ZHAO Xuerong, LI Baoqun, ZHAO Liang, ZHOU Jian, BI Hongdong, PANG Chong, GUO Nana*(651)

Research progress in the establishment of animal models of spinal cord ischemia-reperfusion injury .....  
..... *WANG Yurong, DENG Qiang, GUO Tiefeng, PENG Randong, LI Junjie, XU Haojun*(658)

Research of metastasis-related genes based on the patient-derived gastric cancer xenograft model .....  
..... *WANG Jie, ZHAO Jumei, WEI Xiaoli, SHI Changhong*(663)

Progress in animal experimental research on the physiological response to persistent high +Gz acceleration .....  
..... *JIA Yi, GUO Yu, LI Zhili, LIU Shujuan*(668)

Research progress in the establishment of rat models of interstitial cystitis/bladder pain syndrome .....  
..... *ZHANG Wei, MENG Lingfeng, LIU Xiaodong, WANG Jiawen, ZHANG Yaoguang*(673)

Research progress in establishing contrast-induced nephropathy animal models .....  
..... *ZHANG Zhiming, LIN Kaiyang, LIN Maoqiang, XU Jiahao, YAN Han, CHEN Hanchuan, WANG Sunying, CHEN Xinan, LIU Donghui, GUO Yansong*(678)

**Responsible Institution**

China Association for Science and Technology

**Sponsor**

Chinese Association for Laboratory Animal Sciences  
Institute of Laboratory Animal Sciences,  
Chinese Academy of Medical Sciences

**Editor-in-Chief**

QIN Chuan(秦川)

**Managing Editor**

LI Jiping(李继平)

**Editing**

Editorial Office of Acta Laboratorium Animalis Scientia Sinica

**Publishing**

Editorial Office of Acta Laboratorium Animalis Scientia Sinica  
万方数据

**Distributor**

Editorial Office of Acta Laboratorium Animalis Scientia Sinica  
5 Pan Jia Yuan Nan Li, Chaoyang District, Beijing 100021  
Tel: 010-67779337  
Fax: 010-67770690  
E-mail: bjb@cnilas.org  
<http://zgswdw.cnjournals.com/sydwbyjyx/ch/index.aspx>

**CSSN**

ISSN 1005-4847  
CN 11-2986/Q

**Copyright 2019 by the Chinese Association for Laboratory  
Animal Sciences**