

ISSN 1005-4847

CN 11-2986/Q

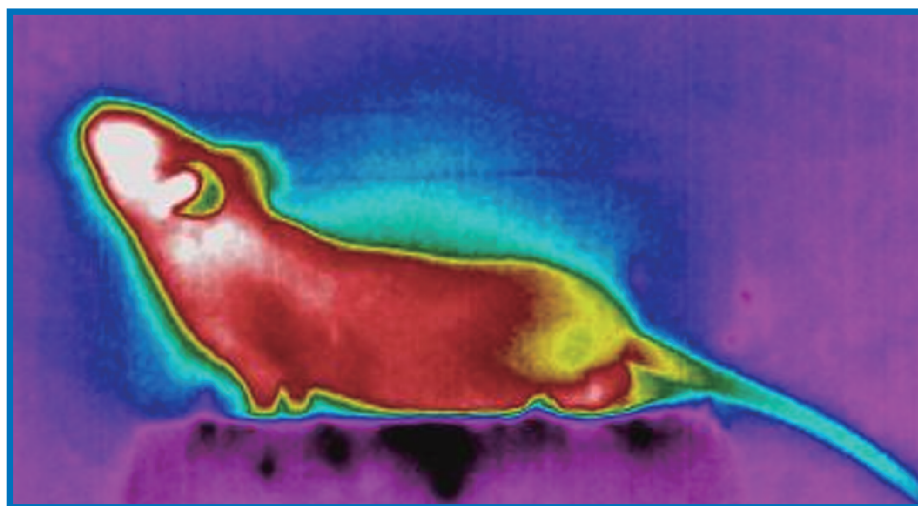


ACTA LABORATORIUM
ANIMALIS SCIENTIA SINICA

中国实验动物学报

ZHONGGUO SHIYAN DONGWU XUEBAO

第27卷 第6期 / Vol.27 No.6



钱宏梁：红外热像技术在小鼠阳虚证研究中的运用及其评价体系

主办单位：

中国实验动物学会

中国医学科学院医学实验动物研究所

数据库收录：

中国科学引文数据库CSCD

中文核心期刊要目总览（北大图书馆）

中国科技论文统计源期刊

世界卫生组织西太平洋地区医学索引

中国核心期刊（遴选）数据库

中国学术期刊综合评价数据库

中国生物医学文献数据库

万方数据资源系统中国数字化期刊群

美国化学文摘

ISSN 1005-4847



9 771005 484140

万方数据

2019

6

目次

研究报告

- 紫苏籽提取物在 ApoE^{-/-}小鼠中的抗动脉粥样硬化和心脏保护作用 郑双, 谭伟江, 李想, 马俊峰, 任学聪, 郑凌云, 王丽京, 杨丰华, 黄韧 (683)
- 慢性光照联合氢醌诱导小鼠年龄相关性黄斑变性模型 张晶, 许凯, 梁洁, 陈强, 马群英, 梁丽娜 (692)
- 湿热泄泻模型大鼠的尿液代谢组学研究 彭晓婷, 马琪, 张晓松, 华永丽, 纪鹏, 姚万玲, 魏彦明 (700)
- p38 MAPK 在腹泻型肠易激综合征大鼠中的变化及其免疫调控作用 郭军雄, 汪斌, 马丽, 康万荣, 许小敏, 徐生刚 (709)
- 冠心病人源肠道菌群小鼠模型的建立及评价 朱华, 李卓, 苏磊, 郭亚茜, 杜晓鹏, 袁建松, 秦川 (716)
- 三种早发性卵巢功能不全小鼠造模方法的比较研究 苏先芝, 刘一斐, 孔文娟, 闫菲, 王晓梅, 韩福国, 刘清飞, 史云 (725)
- 红外热像技术在小鼠阳虚证研究中的运用及其评价体系 钱宏梁, 潘志强, 方肇勤 (733)
- PM_{2.5}短期暴露对大鼠子宫组织的损伤及其作用机制 张丰泉, 董恩恒, 薛玉雪 (740)
- 大鼠高尿酸血症模型的建立与研究 李媛媛, 周海燕, 吴绿英, 莫贤炜, 李晶 (747)
- 静脉注射针与自制 PE-50 管针头用于大鼠阴茎海绵体内压测定的比较 叶妙勇, 赵凡, 马轲, 张利棕, 方明笋, 寿旗扬, 马寅锋, 黄文杰, 吕伯东 (753)
- 青海湖裸鲤胚胎不同发育时期 TRH mRNA 的原位杂交 梁志康, 冯静雯, 谢保胜 (760)
- 子午沙鼠与 SD 大鼠肾脏形态学特征的比较 袁江玲, 徐晓辉, 史深, 张燕, 徐艺玫 (765)
- 巨噬细胞条件性 Atg5 基因敲除小鼠的构建及鉴定 黄小荣, 黄衍恒, 叶霖, 杨陈, 汤济鑫, 安宁, 刘建兴, 刘华锋 (770)
- 改良减少子宫血流灌注法建立子痫前期大鼠模型 黄文亭, 曾子纯, 王冬菊, 肖小敏 (776)
- 天麻芍药片对自发性与肾性高血压模型大鼠影响的比较研究 刘林, 李弘, 王宇红, 任卫琼, 蔺晓源, 李苏, 柏正平 (781)
- 万方数据

CBA/CaJ 和 C57BL/6J 小鼠全耳蜗毛细胞随着年龄增长不同损害模式的比较 周凌, 宣伟军, 丁大连 (790)

研究进展

激素性股骨头坏死动物模型的建立及评价 蒋玮, 曹林忠, 邬明峻, 张琪 (799)

血管性痴呆大鼠模型的研究进展 刘伟, 胡鹏, 冯波 (805)

脂肪间充质干细胞在动物模型中的应用进展 杜珍珍, 徐郑美, 司琳清, 曹立明, 刘庆, 鲁文赓 (810)

不同染毒方式构建镍损伤动物模型的研究进展 杨晶晶, 陈慧 (815)

人甲状腺癌细胞株移植免疫缺陷鼠建模的影响因素研究进展 朱丽茹, 赵德善 (821)

《中国实验动物学报》2019 年总目次 (826)

广告 (彩插 1-5)

主 管

中国科学技术协会

主 办

中国实验动物学会

中国医学科学院医学实验动物研究所

主 编

秦川

编辑部主任

李继平

编 辑

《中国实验动物学报》编辑部

出 版

《中国实验动物学报》编辑部

发 行

《中国实验动物学报》编辑部

100021, 北京市朝阳区潘家园南里 5 号

电话: 010-67779337

传真: 010-67770690

E-mail: bjb@cnilas.org

http://zgsydw.cnjournals.com/sydwbybjyx/ch/index.aspx

照 排

同方知网(北京)技术有限公司

印 刷

北京博海升彩色印刷有限公司

邮发代号

2-748

广告发布登记

京朝工商广登字 20170142 号

定 价

每期 50.00 元, 全年 300.00 元

中国标准连续出版物号

ISSN 1005-4847

CN 11-2986/Q

2019 年版权归中国实验动物学会所有

本刊已入万方数据网络和中国学术期刊(光盘版)电子杂志、中文生物医学期刊文献数据库、中国实验动物信息网和中国实验动物学会网站等网络文献数据库, 如不同意自己论文入网, 请在来稿中声明。编辑部支付的稿酬已包含上述网站著作权使用费。

本刊电子版出版发行合作伙伴: 中邮阅读网: www.183read.com

本期执行主编 刘恩岐

本期责任编辑 李洁蕾 郭梦征

CONTENTS

- Anti-atherosclerotic and cardioprotective effects of perilla seed extract on ApoE^{-/-} mice
..... ZHENG Shuang, TAN Weijiang,
LI Xiang, MA Junfeng, REN Xuecong, ZHENG Lingyun, WANG Lijing, YANG Fenghua, HUANG Ren (683)
- A novel murine model of age-related macular degeneration induced by combined chronic exposure to light and hydroquinone ZHANG Jing, XU Kai, LIANG Jie, CHEN Qiang, MA Qunying, LIANG Lina (692)
- Urine metabolomics in the rat model of damp-heat diarrhea
... PENG Xiaoting, MA Qi, ZHANG Xiaosong, HUA Yongli, JI Peng, YAO Wanling, WEI Yanming (700)
- Immunoregulatory effects of the p38 MAPK-signaling pathway in rats with diarrhea-predominant irritable bowel syndrome GUO Junxiong, WANG Bin, MA Li, KANG Wanrong, XU Xiaomin, XU Shenggang (709)
- Establishment and evaluation of a mouse model of human gut microbiota transplanted from patients of coronary heart disease ZHU Hua, LI Zhuo, SU Lei, GUO Yaxi, DU Xiaopeng, YUAN Jiansong, QIN Chuan (716)
- Comparison of three methods for the establishment of mouse models of premature ovarian insufficiency
SU Xianzhi, LIU Yifei, KONG Wenjuan, YAN Fei, WANG Xiaomei, HAN Fuguo, LIU Qingfei, SHI Yun (725)
- Application of infrared thermography in the evaluation of mouse Yangxu Syndrome and its evaluation criteria
..... QIAN Hongliang, PAN Zhiqiang, FANG Zhaoqin (733)
- Effect and mechanism of short-term exposure to PM_{2.5} on the rat uterine injury
..... ZHANG Fengquan, DONG Enheng, XUE Yuxue (740)
- Establishment and study of a hyperuricemia rat model
..... LI Yuanyuan, ZHOU Haiyan, WU Lyuying, MO Xianwei, LI Jing (747)
- Comparison of the use of intravenous infusion needle and self-made PE-50 tube needle in the measurement of intracavernosal pressure in rat penis YE Miaoyong, ZHAO Fan,
MA Ke, ZHANG Lizong, FANG Mingsun, SHOU Qiyang, MA Yinfeng, HUANG Wenjie, LYU Bodong (753)
- In situ hybridization of TRH mRNA at different periods in the development of *Gymnocypris przewalskii*
..... LIANG Zhikang, FENG Jing wen, XIE Baosheng (760)
- Morphological comparison of kidneys between *Meriones meridianus* and SD rats
..... 万方数据 YUAN Jiangling, XU Xiaohui, SHI Shen, ZHANG Yan, XU Yimei (765)

Construction and identification of macrophage-conditional Atg5-knockout mice	<i>HUANG Xiaorong, HUANG Yanheng, YE Lin, YANG Chen, TANG Jixin, AN Ning, LIU Jianxing, LIU Huafeng</i> (770)
Establishment of a rat model of pre-eclampsia via the improved method of reduced-uterine perfusion pressure	<i>HUANG Wenting, ZENG Zichun, WANG Dongju, XIAO Xiaomin</i> (776)
Comparison of the effects of Tianma Xiongling Zhixuan Tablet on the blood pressure in spontaneously and renal hypertensive rats	<i>LIU lin, LI Hong, WANG Yuhong, REN Weiqiong, LIN Xiaoyuan, LI Su, BAI Zhengping</i> (781)
Effect of Zhengqingfengtongning on the expression of aggrecanase-1 (ADAMTs-4) and aggrecanase-2 (ADAMTs-5) in the cartilage tissue of knee joint in rabbit models of osteoarthritis	<i>ZHOU Ling, XUAN Weijun, DING Dalian</i> (790)
Establishment and evaluation of animal models of steroid-induced avascular necrosis of the femoral head	<i>JIANG Wei, CAO Linzhong, WU Mingjun, ZHANG Qi</i> (799)
Research progress of rat models of vascular dementia	<i>LIU Wei, HU Peng, FENG Bo</i> (805)
Progress in the application of adipose-derived mesenchymal stem cells in animal models	<i>DU Zhenzhen, XU Zhengmei, SI Linqing, CAO Liming, LIU Qing, LU Wengeng</i> (810)
Research progress on animal models of nickel-induced damages constructed using different poisoning methods	<i>YANG Jingjing, CHEN Hui</i> (815)
Analysis of factors influencing the modeling of immunodeficient mouse or rat models transplanted with human thyroid-cancer cell lines	<i>ZHU Liru, ZHAO Deshan</i> (821)

Responsible Institution

China Association for Science and Technology

Sponsor

Chinese Association for Laboratory Animal Sciences
 Institute of Laboratory Animal Sciences,
 Chinese Academy of Medical Sciences

Editor-in-Chief

QIN Chuan(秦川)

Managing Editor

LI Jiping(李继平)

Editing

Editorial Office of Acta Laboratorium Animalis Scientia Sinica

Publishing

Editorial Office of Acta Laboratorium Animalis Scientia Sinica
 万方数据

Distributor

Editorial Office of Acta Laboratorium Animalis Scientia Sinica
 5 Pan Jia Yuan Nan Li, Chaoyang District, Beijing 100021
 Tel: 010-67779337
 Fax: 010-67770690
 E-mail: bjb@cnilas.org
<http://zgsydw.cnjournals.com/sydwbybjyx/ch/index.aspx>

CSSN

ISSN 1005-4847
 CN 11-2986/Q

Copyright 2019 by the Chinese Association for Laboratory Animal Sciences