

ISSN 1005-4847

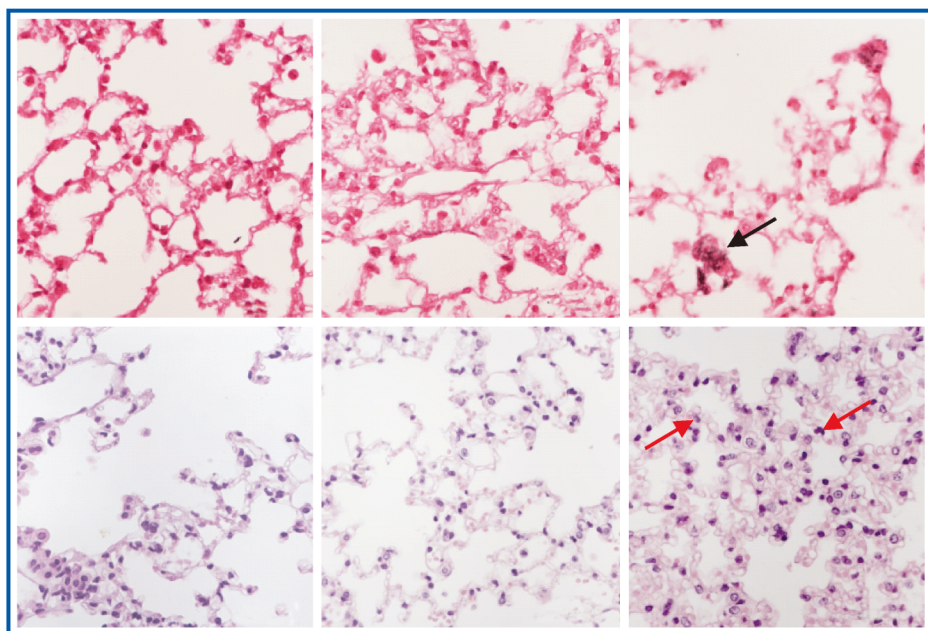
CN 11-2986/Q

ACTA LABORATORIUM  
ANIMALIS SCIENTIA SINICA

# 中国实验动物学报

ZHONGGUO SHIYAN DONGWU XUEBAO

第31卷 第1期 / Vol.31 No. 1



邓书伟：肺孢子菌肺炎小鼠模型建立及免疫学评价

主办单位：

中国实验动物学会

中国医学科学院医学实验动物研究所

数据库收录：

中国科学引文数据库CSCD

中文核心期刊要目总览（北大图书馆）

中国科技论文统计源期刊

世界卫生组织西太平洋地区医学索引

中国核心期刊（遴选）数据库

中国学术期刊综合评价数据库

中国生物医学文献数据库

万方数据资源系统中国数字化期刊群

ISSN 1005-4847



2023

1

# 中国实验动物学报

ACTA LABORATORIUM ANIMALIS SCIENTIA SINICA

月刊 1993年6月创刊

第31卷 第1期 2023年1月30日出版

## 目次

### 开篇词

《中国比较医学杂志》和《中国实验动物学报》新年发刊词…………… 主编 秦川

### 研究报告

小鼠骨髓间充质干细胞分离方法的比较与探讨…………… 廖新爱,蔡丹妮,游若兰,黄慧芳(1)

基于 TGF- $\beta$ 1/Smad 信号通路初步探讨虎杖醇提物对腺嘌呤诱导小鼠肾间质纤维化的改善作用……………  
…………… 段艳华,陈云祥,郑高利,温磊,陈浩,张丽丽,秦荔,王佳虹,刘芳,夏道宗,张立将(10)

肺孢子菌肺炎小鼠模型建立及免疫学评价…………… 邓书伟,杜春静,张玥,周妍希,张亮,秦秋实,朱鏐雯(20)

骨髓间充质干细胞对类风湿关节炎小鼠干预效果研究……………  
…………… 吴玉娥,曾业文,罗挺,凌雪荧,梁十,李航,贾欢欢(27)

大鼠真菌性中耳炎模型建立…………… 彭冬冬,陈相池,唐梓宁,肖洒,彭西湘,刘学武(35)

青春期丙烯酰胺暴露对小鼠肺组织氧化损伤的影响…………… 卜文婕,林爱琴,高继光,潘涛,任悦鸣,孙敏(43)

痰湿阻肺型 COPD 大鼠模型的构建及代谢组学分析…………… 刘思美,强喆,吴思澜,涂如霞,李恒华,黄崇刚(51)

不同造模周期对羟基脲致肾阳虚动物模型的影响…………… 马小娟,马文礼,王丽新(64)

MEC-1 移植法构建慢性淋巴细胞白血病小鼠模型…………… 赵子璇,南苗苗,贺喜白乙,梁浩,郭旭东,刘东军(75)

基于 Sirt1/FoxO1 通路探讨瑞马唑仑减轻脓毒症小鼠脑损伤的机制研究……………  
…………… 郭小丽,杨昌明,王婵,王先圆,刘荣莉(82)

### 研究进展

神经根型颈椎病动物模型研究进展…………… 成海燕,杨琛,何燕,段利冬,徐霞(91)

基于病证结合探讨动脉粥样硬化瘀毒证的模型构建与评价……………  
…………… 张晓因,吴敏,孙长鑫,陈纪烨,李晓雅,刘龙涛(98)

模拟失重实验动物模型的建立与评价…………… 纪依澜,赵德明,王菲,阚广捍,吴斌,杨利峰(106)

高尿酸血症动物模型研究进展 .....	王琳,沈嘉艳,谢招虎,秦冬冬,李兆福,马晓惠,吕小满(112)
改良的多平台水环境法在睡眠剥夺动物模型中的应用与评价 .....	..... 刁华琼,张婧,王敏,陈雨菲,朱庆生,李小黎(120)
美国农业部主导的实验动物管理政策演变和启示 .....	徐国恒(129)
美国卫生署与国立卫生研究院 NIH 主导的实验动物管理体系的演变和启示 .....	徐国恒(134)
广告 .....	(内插)

**主 管**  
中国科学技术协会

**主 办**  
中国实验动物学会  
中国医学科学院医学实验动物研究所

**主 编**  
秦川

**编辑部主任**  
董令赢

**编 辑**  
《中国实验动物学报》编辑部

**出 版**  
《中国实验动物学报》编辑部

**发 行**  
《中国实验动物学报》编辑部  
100021,北京市朝阳区潘家园南里5号  
电话:010-67779337  
传真:010-67770690  
E-mail:bjb@cnilas.org  
<http://zgswydw.cnjournals.com/sydwbybjyx/ch/index.aspx>

**照 排**  
同方知网(北京)技术有限公司

**印 刷**  
北京博海升彩色印刷有限公司

**邮发代号**  
2-748

**广告发布登记**  
京朝工商广登字 20170142 号

**定 价**  
每期 50.00 元,全年 600.00 元

**中国标准连续出版物号**  
ISSN 1005-4847  
CN 11-2986/Q

2023 年版权归中国实验动物学会所有  
本刊已入万方数据网络和中国学术期刊(光盘版)电子杂志、中文生物医学期刊文献数据库、中国实验动物信息网和中国实验动物学会网站等网络文献数据库,如不同意自己论文入网,请在来稿中声明。编辑部支付的稿酬已包含上述网站著作权使用费。  
本刊电子版出版发行合作伙伴:中邮阅读网:[www.183read.com](http://www.183read.com)

**本期执行主编** 王 强  
**本期责任编辑** 孙 焯 陈 慧 董令赢

## CONTENTS

Comparison and discussion of methods for isolating mouse bone marrow mesenchymal stem cells .....	
..... LIAO Xinai, CAI Danni, YOU Ruolan, HUANG Huifang( 1 )	
Ethanol extract of <i>Polygonum cuspidatum</i> attenuates renal fibrosis in a mouse model of adenine-induced renal injury through inhibiting TGF- $\beta$ 1/Smad signaling .....	
..... DUAN Yanhua, CHEN Yunxiang, ZHENG Gaoli, WEN Lei, CHEN Hao, ZHANG Lili, QIN Li, WANG Jiahong, LIU Fang, XIA Daozong, ZHANG Lijiang( 10 )	
Establishment and immunological evaluation of <i>Pneumocystis murina</i> pneumonia mouse model .....	
..... DENG Shuwei, DU Chunjing, ZHANG Yue, ZHOU Yanxi, ZHANG Liang, QIN Qiushi, ZHU Liuluan( 20 )	
Effect of bone marrow mesenchymal stem cells on rheumatoid arthritis in mice .....	
..... WU Yue, ZENG Yewen, LUO Ting, LING Xueying, LIANG Shi, LI Hang, JIA Huanhuan( 27 )	
Establishment of fungal otitis media model in rats .....	
..... PENG Dongdong, CHEN Xiangchi, TANG Zining, XIAO Sa, PENG Xixiang, LIU Xuewu( 35 )	
Effects of adolescent exposure to acrylamide on oxidative injury of lung tissue in mice .....	
..... BU Wenjie, LIN Aiqin, GAO Jiguang, PAN Tao, REN Yueming, SUN Min( 43 )	
Establishment and metabolomics analysis of a rat model of chronic obstructive pulmonary disease with phlegm-dampness syndrome .....	
..... LIU Simei, QIANG Zhe, WU Silan, TU Ruxia, LI Henghua, HUANG Chonggang( 51 )	
Effect of different modeling periods on hydroxyurea-induced kidney-yang deficiency animal model .....	
..... MA Xiaojuan, MA Wenli, WANG Lixin( 64 )	
Preparation of mouse models of chronic lymphocytic leukemia by MEC-1 cells transplantation .....	
..... ZHAO Zixuan, NAN Miaomiao, HEXIG Bayar, LIANG Hao, GUO Xudong, LIU Dongjun( 75 )	
Mechanism of remazolam in reducing brain injury in sepsis mice based on Sirt1/FoxO1 pathway .....	
..... GUO Xiaoli, YANG Changming, WANG Chan, WANG Xianyuan, LIU Rongli( 82 )	
Advances in animal models of cervical spondylotic radiculopathy .....	
..... CHENG Haiyan, YANG Chen, HE Yan, DUAN Lidong, XU Xia( 91 )	

Construction and evaluation of a model of atherosclerotic blood-stasis and toxic syndrome based on a combination of disease and syndrome .....	
.....	<i>ZHANG Xiaonan, WU Min, SUN Changxin, CHEN Jiye, LI Xiaoya, LIU Longtao</i> (98)
Establishment and evaluation of experimental animal models simulating weightlessness .....	
.....	<i>JI Yilan, ZHAO Deming, WANG Fei, KAN Guanghan, WU Bin, YANG Lifeng</i> (106)
Progress of hyperuricemia animal model research .....	
...	<i>WANG Lin, SHEN Jiayan, XIE Zhaohu, QIN Dongdong, LI Zhaofu, MA Xiaohui, LYU Xiaoman</i> (112)
Application and evaluation of the modified multi-platform method in animal model of sleep deprivation .....	
.....	<i>DIAO Huaqiong, ZHANG Jing, WANG Min, CHEN Yufei, ZHU Qingsheng, LI Xiaoli</i> (120)
U. S. federal law: animal welfare act and animal welfare regulations and enlightenment .....	<i>XU Guoheng</i> (129)
PHS/NIH policy on laboratory animal care and use in the United States .....	<i>XU Guoheng</i> (134)

---

**Responsible Institution**

China Association for Science and Technology

**Sponsor**

Chinese Association for Laboratory Animal Sciences  
 Institute of Laboratory Animal Sciences,  
 Chinese Academy of Medical Sciences

**Editor-in-Chief**

QIN Chuan(秦川)

**Managing Editor**

DONG Lingying(董令赢)

**Editing**

Editorial Office of Acta Laboratorium Animalis Scientia Sinica

**Publishing**

Editorial Office of Acta Laboratorium Animalis Scientia Sinica

**Distributor**

Editorial Office of Acta Laboratorium Animalis Scientia Sinica  
 5 Pan Jia Yuan Nan Li, Chaoyang District, Beijing 100021  
 Tel: 010-67779337  
 Fax: 010-67770690  
 E-mail: bjb@cnilas.org  
<http://zgsydw.cnjournals.com/sydwybjyx/ch/index.aspx>

**CSSN**

ISSN 1005-4847  
 CN 11-2986/Q

**Copyright 2023 by the Chinese Association for Laboratory Animal Sciences**