



ISSN 1671-878X

CN 11-4831/R

中国生育健康杂志

ZHONGGUO SHENGYU JIANKANG ZAZHI

(原刊名: 中国优生优育)

2017年 第28卷 第1期

中国科技核心期刊

中国科技论文统计源期刊

中国学术期刊综合评价数据库(CAJED)统计源期刊

中国核心期刊(遴选)数据库全文收录期刊

数字化期刊全文数据库(万方数据)独家收录期刊

中国生物医学文献数据库(CBMDISC)收录期刊

中文生物医学期刊文献数据库(CMCC)收录期刊

CHINESE
JOURNAL OF
REPRODUCTIVE HEALTH
Volume 28 Number 1 2017

中华人民共和国教育部主管
北京大学主办

ISSN 1671-878X



9 771671 878168

中国生育健康杂志(原刊名:中国优生优育)

CHINESE JOURNAL OF REPRODUCTIVE HEALTH

1990年创刊(2002年改现名) 双月刊 第28卷 第1期 2017年1月11日出版

主 管

中华人民共和国教育部

主 办

北京大学

主 编

任爱国

编辑部主任

张 乐

法律顾问

北京兰台律师事务所 王岳

编辑、出版

北京大学生育健康研究所

(卫生部生育健康重点实验室)

中国生育健康杂志编辑部

地址:北京市海淀区学院路38号

北京大学医学部

邮编:100191

电话:(010)82802942

传真:(010)82802942

电邮:zgsyjk@vip.163.com

网站:http://cjrj.bjmu.edu.cn

印 刷

北京富泰印刷有限责任公司

广告经营许可证号

京海工商广字第0299号

发 行

国内:北京报刊发行局

邮发代号 82-29

国外:中国国际贸易图书总公司

(北京399信箱)代号BM 6371

订 购

全国各地邮电局

定 价

每册10.00元

中国标准连续出版物号

ISSN 1671-878X

CN 11-4831/R

除非特别声明,本刊刊出的所有文章不代表北京大学或本刊的观点

如有印装质量问题,请向本刊编辑部调换

目 次

妇幼保健

北京地区母体血清多环芳烃水平与自发性早产发生风险的关联性

…………… 陈小兰 刘晓红 霍文华等(1)

高学历产妇产后不同阶段母乳成分及喂养方式变化的随访

…………… 郭倩颖 赵世隆 王勃诗等(6)

中国六个地区孕期健康相关生活方式的现状研究

…………… 黄爱群 田甜 赵薇等(17)

430名产褥期妇女的膳食模式及分布

…………… 代旭 夏浩业 朱文丽(31)

1 646名健康儿童血锌、铁、铜和钙水平调查与分析

…………… 张文静(35)

2011—2015年北京市0~1岁儿童发育迟缓筛查状况分析

…………… 梁明丽(38)

胎儿脐血中脂联素水平与出生体重的相关性

…………… 江丽萍 李智泉 邱诗贤(46)

农村妇女二胎不良妊娠结局的孕前风险因素

…………… 徐继红 马旭(49)

行为分阶段转变理论模型在乳头凹陷产妇产母乳喂养中的应用

…………… 陈春丽(52)

妇儿临床

月经血结核杆菌检测在女性生殖器结核诊断中的作用

…………… 郭丽娜 王旭平 吕翠婷等(10)

甲基泼尼松龙冲击治疗儿童肾脏疾病短期不良反应的临床观察

…………… 张宏文 李春珍 朱松柏等(55)

韩冰教授治疗围绝经期综合征的临床经验

…………… 张丽敏 夏天 高慧等(58)

宫颈癌根治术后尿潴留相关因素的分析及防治措施

…………… 鲁媛媛 张茹梅 于悦等(61)

LEEP 术联合干扰素治疗 HR-HPV 持续感染的围绝经期 CIN 的临床分析 宋小琳(64)

妊娠期子宫破裂 7 例临床分析 郭秀香(67)

胆汁酸测定在妊娠期肝内胆汁淤积症早筛中的临床应用 段秀群 尹良琼(70)

急性子宫内翻 2 例的急救护理体会 汤丽霞 王慧萍(82)

罕见重症新生儿大疱松解症 1 例 张玉娣 张玉艳(84)

生殖医学

多囊卵巢综合征患者 BMP-7 异常表达对颗粒细胞增殖的影响 刘俊芬 崔向荣 吴媛霞等(13)

体外受精-胚胎移植中卵巢反应不良患者妊娠成功率的相关因素分析 伍园园 洪岭 王奇玲等(42)

获卵数对体外受精-胚胎移植妊娠结局的影响 罗丹 高颖 丁晓芳等(73)

遗传与出生缺陷

2011—2015 年新疆生产建设兵团出生缺陷人群的回顾性分析 刘丽霞 敬雯 汪旭然等(75)

实验研究

新生儿期母子隔离与抚触刺激对成年后大鼠社会交往行为的影响 安勇博 梁文英 李轶雯等(23)

男科

成年男性阴囊局部“热压”后精液参数、精子顶体酶活性及表皮生长因子含量的改变
..... 张爱东 张美华 陈峰等(78)

综述

孕早期超声诊断胎儿神经管畸形的应用进展 胡文婕 李晓菲 吴青青(85)

不明原因复发性流产的治疗进展 赵学玲 杜伯涛 李洋(88)

宫颈腺癌治疗进展 刘瑶 孔为民(91)

卵巢上皮性交界性肿瘤的诊疗、预后及术后妊娠的研究进展 胡雪颖 张英姿(94)

子痫前期与铁代谢关系的研究进展 张丹丹 于松(97)

《中国生育健康杂志》欢迎在线投稿及订阅

《中国生育健康杂志》在线稿件处理系统网址为 <http://cjrj.bjmu.edu.cn>。作者可网上投稿,还可跟踪稿件处理进度。另有电子期刊、写作技巧、学术动态等信息。欢迎访问使用。

(本刊编辑部)

CHINESE JOURNAL OF REPRODUCTIVE HEALTH

Bimonthly Since 1990 Volume 28, Number 1 January 11, 2017

Responsible Institution

Ministry of Education P. R. C

Sponsor

Peking University

Editor-in-Chief

REN Aiguo

Managing Director

ZHANG Le

Legal adviser

Peking LANTAI Law Firm

Wang Yue

Editing

Editorial Board of Chinese Journal
of Reproductive Health

Institute of Reproductive and Child
Health, Peking University

(Ministry of Health Key Laboratory
of Reproductive Health)

38 Xue Yuan Road, Haidian District,
Beijing 100191, China

<http://cjrh.bjmu.edu.cn>

Printing

Beijing Futai Printing Limited Company

Overseas Distributor

China International Book

Trading Corporation

P. O. Box 399, Beijing, China

No. BM 6371

Mail-order

Editorial Board of Chinese Journal
of Reproductive Health, Peking

University

Research Center

38 Xue Yuan Road, Haidian District,

Beijing 100191, China

Tel:0086-10-82802942

Fax:0086-10-82802942

Price

RMB 10.00 Yuan(domestic)

CSSN

ISSN 1671-878X

CN 11-4831/R

All articles published represent the opinions of the authors, do not reflect the official policy of Peking University or the Editorial Board, unless this is clearly specified.

CONTENTS IN BRIEF

- Association of polycyclic aromatic hydrocarbons in maternal plasma with risk of spontaneous preterm birth** (1)
CHEN Xiaolan, LIU Xiaohong, HUO Wenhua, et al.
- A follow - up study on breast milk composition and feeding option in different postnatal stages of highly-educated women** (6)
GUO Qianying, ZHAO Shilong, WANG Boshi, et al.
- Detection of mycobacterium tuberculosis in menstrual blood for the diagnosis of female genital tuberculosis** (10)
GUO Lina, WANG Xuping, LV Cuiting, et al.
- The potential effect of BMP 7 abnormal expression on granulosa cell proliferation in patients with PCOS** (13)
LIU Junfen, CUI Xiangrong, WU Yuanxia, et al.
- A cross-sectional study of health-related lifestyles of the pregnant women in 6 areas in China** (17)
HUANG Aiqun, TIAN Tian, ZHAO Wei, et al.
- Effects of neonatal isolation and neonatal tactile stimulation on social behavior of adult rats** (23)
AN Yongbo, LIANG Wenyong, LI Yiwen, et al.
- The distribution of dietary patterns among puerperium women** (31)
DAI Xu, XIA Haoye, ZHU Wenli.
- Blood concentrations of zinc, iron, copper and calcium in 1646 healthy children** (35)
ZHANG Wenjing.
- Developmental delay screening among infants in Beijing, 2011 to 2015** (38)
LIANG Mingli.
- Factors associated with successful pregnancy in patients with poor ovarian response during in vitro fertilization and embryo transfer** (42)
WU Yuanyuan, HONG Ling, WANG Qiling, et al.
- Correlation between the adiponectin levels in umbilical cord blood and birth weight** (46)
JIANG Liping, LI Zhiquan, QIU Shixian.

妊娠期子宫破裂 7 例临床分析

(正文见第 67 页)

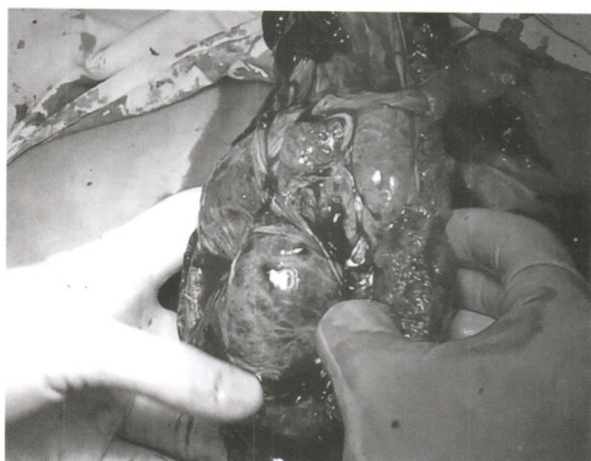


图 1 宫底部破裂口照片,左侧为剥离的胎盘及脐带

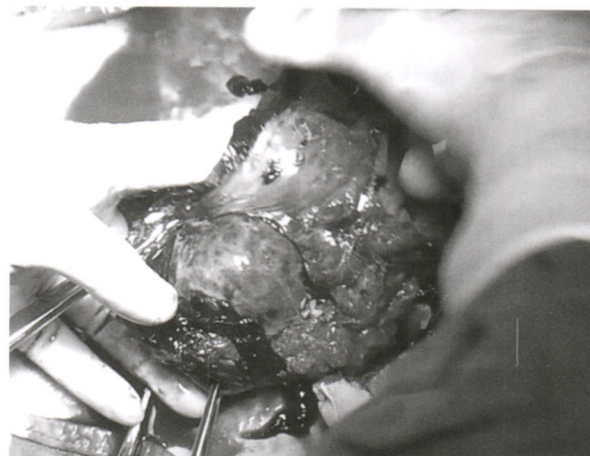


图 2 清除妊娠物后宫底部破裂口照片,内面肌层与宫腔不相通

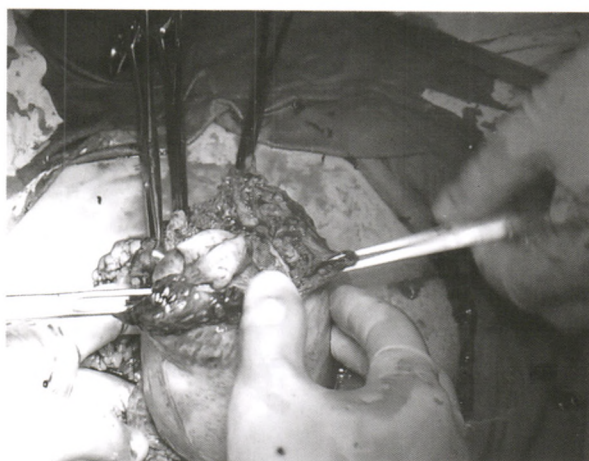


图 3 将子宫提拉出腹腔后子宫底破裂



图 4 病例 3 子宫体纵行破裂图

罕见重症新生儿大疱松解症 1 例

(正文见第 84 页)

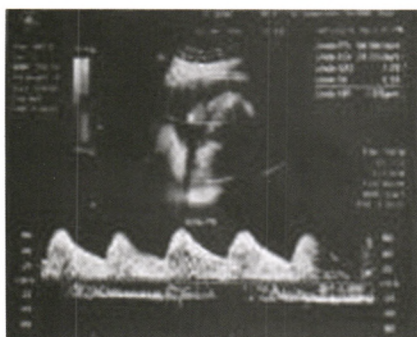


图 1 孕 36⁺ 周超声诊断图 羊水暗区内见较多光点及絮状回声

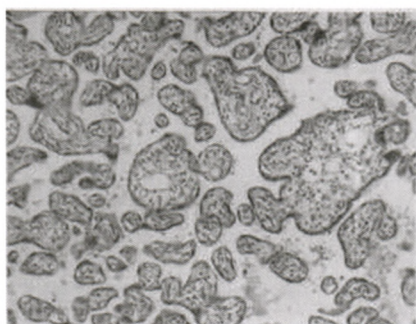


图 2 胎盘病理图(HE 染色, ×40 倍) 胎盘灶状钙化

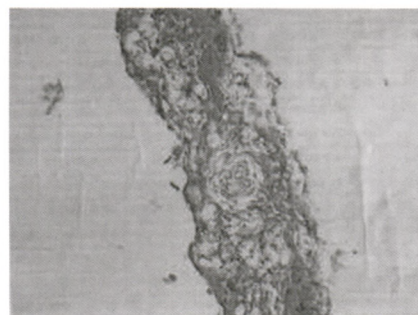


图 3 胎儿表皮病检(HE 染色, ×40 倍) “胎儿表皮”剥脱组织为退变的表皮组织,结合临床所见不能除外大疱性表皮松解症