



ISSN 1671-878X

CN 11-4831/R

中国生育健康杂志

ZHONGGUO SHENGYU JIANKANG ZAZHI

(原刊名: 中国优生优育)

2017年 第28卷 第6期



QK1736846

中国科技核心期刊

中国科技论文统计源期刊

中国学术期刊综合评价数据库(CAJED)统计源期刊

中国核心期刊(遴选)数据库全文收录期刊

数字化期刊全文数据库(万方数据)独家收录期刊

中国生物医学文献数据库(CBMDISC)收录期刊

中文生物医学期刊文献数据库(CMCC)收录期刊

CHINESE

JOURNAL OF

REPRODUCTIVE HEALTH

Volume 28 Number 6 2017

中华人民共和国教育部主管
北京大学主办

ISSN 1671-878X



万方数据

中国生育健康杂志(原刊名:中国优生优育)

CHINESE JOURNAL OF REPRODUCTIVE HEALTH

1990年创刊(2002年改现名) 双月刊 第28卷 第6期 2017年11月11日出版

主 管

中华人民共和国教育部

主 办

北京大学

主 编

任爱国

编辑部主任

张 乐

法律顾问

北京兰台律师事务所 王岳

编辑、出版

北京大学生育健康研究所
(卫生部生育健康重点实验室)

中国生育健康杂志编辑部

地址:北京市海淀区学院路38号
北京大学医学部

邮编:100191

电话:(010)82802942

传真:(010)82802942

电邮:zgsyjk@vip.163.com

网站: <http://cjrj.bjmu.edu.cn>

印 刷

北京富泰印刷有限责任公司

广告经营许可证号

京海工商广登字20170232号

发 行

国内:北京报刊发行局

邮发代号 82-29

国外:中国国际贸易图书总公司

(北京399信箱)代号 BM 6371

订 购

全国各地邮电局

定 价

每册 10.00 元

中国标准连续出版物号

ISSN 1671-878X

CN 11-4831/R

除非特别声明,本刊刊出的所有文章不代表北京大学或本刊的观点

如有印装质量问题,请向本刊编辑部调换

目 次

妇幼保健

不同生育政策时期产妇特征及妊娠结局相关指标变化情况分析

..... 李鹏程 廖紫璐 王称等(501)

妊娠期细颗粒物(PM_{2.5})暴露对早产发生的影响

..... 韩慧 王媛媛 张敬旭(506)

基于“大姨吗”应用程序的中国育龄女性非经期及

经期生活行为调查 陈醒 白文佩 霍禹良等(510)

我国6~18岁儿童青少年各类营养不良与父母BMI、身高关系探讨

..... 陈玉柱 唐振柱 黄兆勇等(514)

两种量表预测新生儿重症监护病房患者压疮风险的效能比较

..... 姜春 王玉琼 涂国芳等(549)

儿童青少年情绪障碍患者人格特征的研究

..... 吴宝铮(552)

临床护理路径在合并高血压糖尿病的冠心病患者中的应用价值

..... 朱锋 周焕芳 朱丽萍(554)

非糖尿病孕妇妊娠中期血清RBP4水平与分娩巨大儿的相关性分析

..... 陈晓芳 林爽(557)

助产士门诊对促进自然分娩的效果分析

..... 朱丹 蒋盘华 张薇(561)

3~6岁儿童单纯性肥胖影响因素研究

..... 周晓倩 张明瑛(565)

妇儿临床

- 产前超声诊断胎儿循环通道异常的临床价值 张丽娜 吴青青 韩吉晶等(520)
- 亚临床甲状腺功能减退合并妊娠期糖尿病孕妇的妊娠结局分析
..... 杨明芳 陈磊 赵璐等(525)
- 超声检查对婴幼儿髋关节发育不良的产前高危因素筛选研究 李贞 张娜 张铁娟等(529)
- 解脲支原体及人型支原体对宫颈炎致病性的相关性分析 黄水慧 牛战琴(567)
- 乳腺乳头状癌 10 例临床病理分析 朱晓娟 杨安强 赵华等(571)
- 巨噬细胞移动抑制因子、糖类抗原 125 及血管内皮生长因子
在子宫内膜异位症患者血清中的表达及临床意义 王军玲 朱涛(574)

生殖医学

- 精液异常患者人口学因素调查 陈慧 孟昱时 刘仲伟等(533)
- 不同受孕方式的双绒毛膜性双胎妊娠临床结局分析 栾雪峰 陈大立 侯文杰(576)
- 无精子症患者单精子卵胞浆内注射临床结局的男方相关因素分析 ... 左阳花 仲纪祥 邱峰龙等(579)

实验研究

- 核桃肽对幼年小鼠学习记忆能力的影响 杜倩 乌兰 刘睿等(538)
- Wnt7a 在红藻氨酸致病大鼠颞叶癫痫形成过程中的变化 邱文娟 徐向平(544)
- R11 介导的 DAB2IP 功能片段 P10 对宫颈癌细胞系 Siha 放疗增敏效应的研究 ... 张婷婷 谢秀英(583)

综述

- 孕前耳聋基因芯片检测结果判读及生育风险分析 查树伟 封婕 周定杰等(587)
- 妊娠期子宫蜕膜螺旋动脉重铸的机制及其影响因素研究进展 李慧 黄明莉 孙欣等(591)
- Foley 导尿管在妇科生育相关领域的应用新进展 赵万成 刘贵鹏(594)
- 月经过少的病因及治疗进展 祝道富 耿会转 张平(597)

《中国生育健康杂志》欢迎在线投稿及订阅

《中国生育健康杂志》在线稿件处理系统网址为 <http://cjrj.bjmu.edu.cn>。作者可网上投稿,还可跟踪稿件处理进度。另有电子期刊、写作技巧、学术动态等信息。欢迎访问使用。

(本刊编辑部)

CHINESE JOURNAL OF REPRODUCTIVE HEALTH

Bimonthly Since 1990 Volume 28, Number 6 November 11, 2017

Responsible Institution

Ministry of Education P. R. C

Sponsor

Peking University

Editor-in-Chief

REN Aiguo

Managing Director

ZHANG Le

Legal adviser

Peking LANTAI Law Firm

Wang Yue

Editing

Editorial Board of Chinese Journal
of Reproductive Health

Institute of Reproductive and Child
Health, Peking University

(Ministry of Health Key Laboratory
of Reproductive Health)

38 Xue Yuan Road, Haidian District,

Beijing 100191, China

<http://cjr.hbjmu.edu.cn>

Printing

Beijing Futai Printing Limited Company

Overseas Distributor

China International Book

Trading Corporation

P. O. Box 399, Beijing, China

No. BM 6371

Mail-order

Editorial Board of Chinese Journal
of Reproductive Health, Peking

University

Research Center

38 Xue Yuan Road, Haidian District,

Beijing 100191, China

Tel:0086-10-82802942

Fax:0086-10-82802942

Price

RMB 10.00 Yuan (domestic)

CSSN

ISSN 1671-878X

CN 11-4831/R

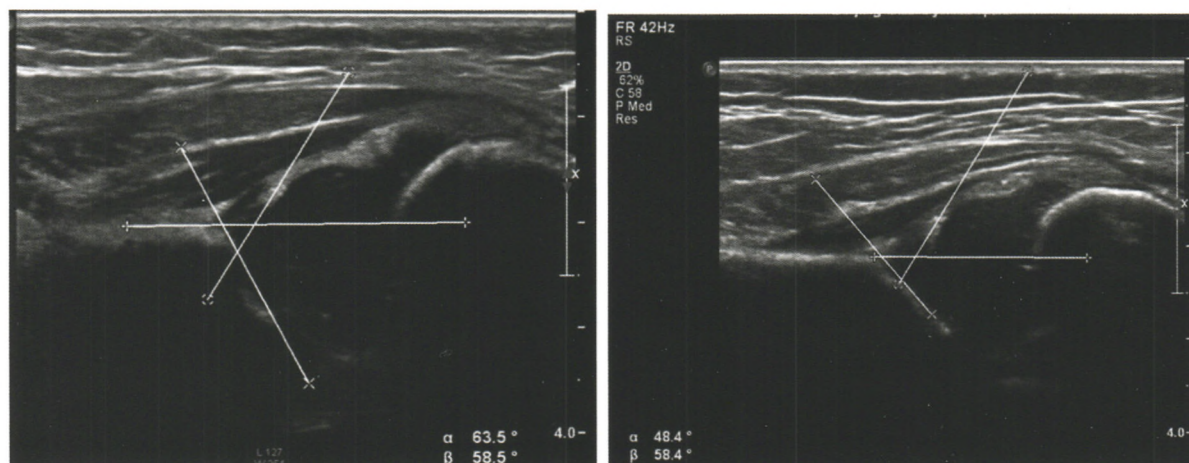
All articles published represent the opinions of the authors, do not reflect the official policy of Peking University or the Editorial Board, unless this is clearly specified.

CONTENTS IN BRIEF

- Maternal characteristics and birth outcomes under different family planning policy**
..... (501)
LI Pengcheng, LIAO Zijun, WANG Cheng, et al.
- The association of fine particulate matter exposure during pregnancy with preterm birth**
..... (506)
HAN Hui, WANG Yuanyuan, ZHANG Jingxu.
- A survey on behaviors for Chinese women of childbearing age in non-menstrual and menstrual period based on the menstruation application**
..... (510)
CHEN Xing, BAI Wenpei, HUO Yuliang, et al.
- The relationship between parents' body mass index and height and the risk of malnutrition in children and adolescents aged 6-18 years old in China**
..... (514)
CHEN Yuzhu, TANG Zhenzhu, HUANG Zhaoyong, et al.
- The clinical value of prenatal ultrasound in diagnosis of abnormal fetal circulation channels**
..... (520)
ZHANG Lina, WU Qingqing, HAN Jijing, et al.
- Analysis of the pregnancy outcomes of women with subclinical hypothyroidism and gestational diabetes mellitus**
..... (525)
YANG Mingfang, CHEN Lei, ZHAO Lu, et al.
- Screening of prenatal high-risk factors in infants with developmental dysplasia of the hip by ultrasonography**
..... (529)
LI Zhen, ZHANG Na, ZHANG Tiejuan, et al.
- Investigation of demographic characteristics in patients with abnormal semen**
..... (533)
CHEN Hui, MENG Yushi, CHEN Jingsi, et al.
- The effects of walnut peptides on learning and memory abilities in juvenile mice**
..... (538)
DU Qian, WU Lan, LIU Rui, et al.
- The change of Wnt 7 a in temporal lobe epileptogenesis of the kainate-induced epilepsy model**
..... (544)
QIU Wenjuan, XU Xiangping.

超声检查对婴幼儿髋关节发育不良的产前高危因素筛选研究

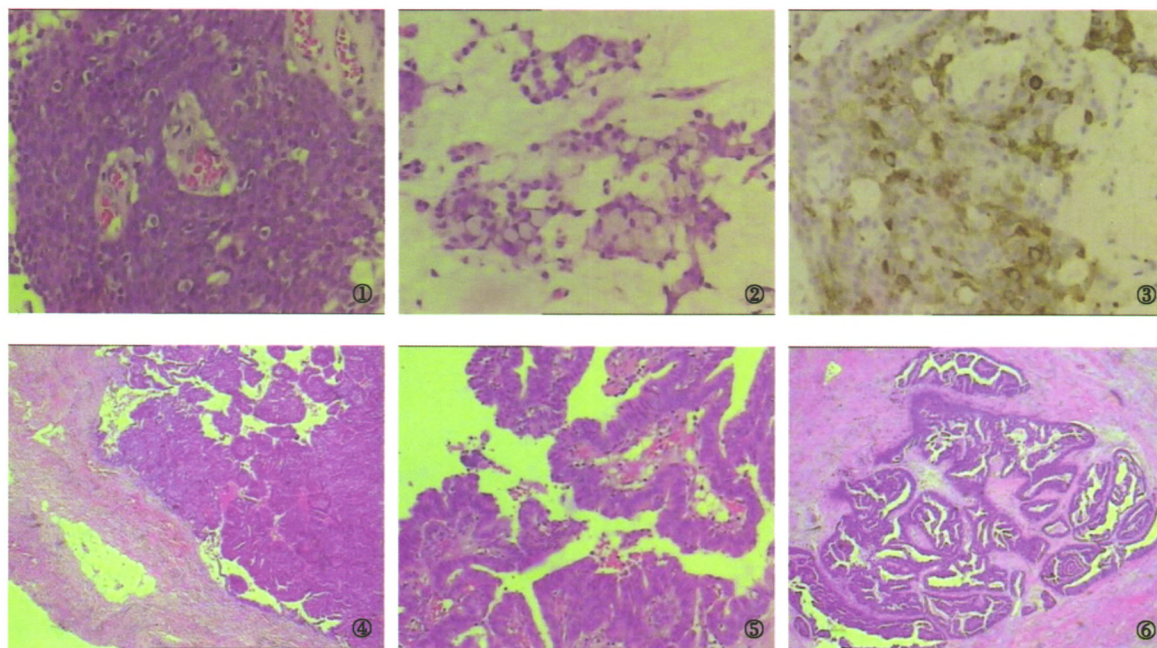
(正文见 529 页)



注:左上图为 Graf Ib 型髋关节,4 周婴儿髋关节超声检查,DDH 筛查提示左髋 α 角 63.5° , β 角 58.5° 提示左侧髋关节正常;右上图为 Graf IIc 型髋关节,5 周婴儿 DDH 筛查提示右髋 α 角 48.4° , β 角 58.4° , 提示右侧髋关节发育异常。

图 1 Graf Ib 型和 IIc 型髋关节

乳腺乳头状癌 10 例临床病理分析 (正文见第 571 页)



注:① SPC 肿瘤细胞围绕纤细的纤维血管轴心呈实性生长;② SPC 局部见细胞内粘液及细胞外粘液湖形成;③ SPC 免疫组化 Syn 胞浆阳性 EnVision 法;④ EPC 肿瘤位于厚的纤维囊腔内;⑤ EPC 乳头衬覆复层高柱状上皮,细胞单一,核轻-中度异型性;⑥ InPC 恶性的乳头呈结节状膨胀性浸润性生长

图 1 乳腺乳头状癌显微镜下形态学特征