

QK1710232

中华人民共和国国家统计局主管

全国中文类核心期刊

中国统计

2017 6

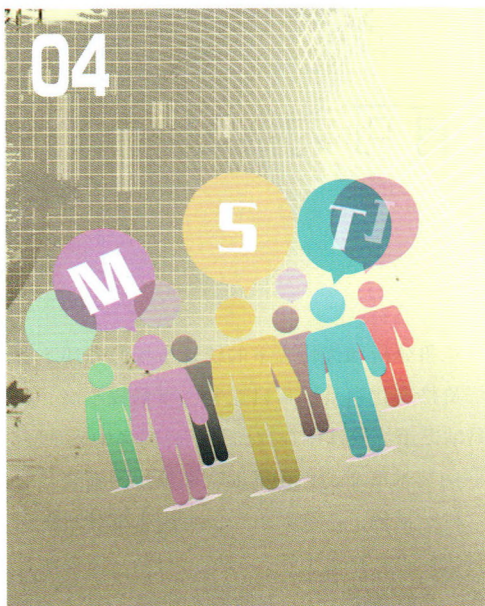
ISSN 1002-4557
9 771002 455068 06



CHINA STATISTICS

国内发行代号: 2-841 每期定价: 15元

万方数据



特稿 | FEATURE

01 民间统计调查大有可为 /赵彦云

方略 | STRATEGY

04 着力推进民生统计调查改革 /李晓超
07 加快推动《意见》各项改革举措落地生根 /毛有丰

大数据 | BIG DATA

10 水到渠成——医疗大数据 /李扬 秦磊 谢邦昌
12 大数据时代的统计学新特征——统计推理 /李勇
15 大数据时代综合类人文社会科学期刊的建设 /阳玉平
18 大数据思维下小型企业应对之策 /刘新华

热点 | HOT SQUARE

21 住房及健康状况对城市居民幸福感的影响 /梁超
24 抑制房价“高烧”对策建议 /周晶
27 大学生创业发展调查解析 /曲翔 陈志勤 郑霞

科普 | SCIENCE

29 未观测经济测算难题解决之道 /管乐
31 对分享经济的几点思考 /李研
34 南丁格尔玫瑰图 /邓力

农普记录 | RECORDS ON AGRICULTURAL CENSUS

37 在诗意的大地上谱写农普华章 /卢川川 陈蓉
40 无人机遥感技术在农业调查中的应用与展望 /刘俊杰 等

基层 | GRASS-ROOTS

42 当下统计“双基”建设问题与对策 /郭新红
44 “三聚”聚出新型机关“精气神” /冷加起
47 浅谈如何做好机关软件正版化工作 /于耀明
49 人口常态化统计方法初探 /樊佳佳
51 “稳增长、调结构”的清远答卷 /吕洪涛
54 市域城镇化健康发展评价指标体系研究 /李军红

见解 | OPINION

57 数说我国相关烟草那些事 /宫春子
60 民间统计调查业发展机遇来袭 /纪培端 谨素静



中国统计 CHINA STATISTICS

主管 中华人民共和国国家统计局
 主办 中国统计出版社
 编辑出版 中国统计杂志社
 社长 叶植材
 主编 徐辉
 编辑部主任 吕军
 策划 张玉妹
 编辑 吕军 张玉妹 高媛媛 马婧
 设计 王芳
 发行、广告负责人 贾彩苹
 法律顾问 北京市天宁律师事务所律师
 印刷 北京华联印刷有限公司
 国内总发行 北京市邮政局
 国际总发行 中国国际图书贸易总公司
 广告经营许可证 京西 8130
 通信地址 北京西城区月坛南街 57 号中国统计杂志社
 邮政编码 100826
 编辑部电话 010-63376876/6882/6931
 发行、广告电话 010-63376925

2017 年第 6 期 总第 426 期

声明

1. 投稿人对稿件、图片内容责任自负。如因有侵犯他人版权而引起各类法律纠纷,本刊不承担连带责任。
 2. 凡向本刊投稿,如采用,即视为作者同意将其作品的专有出版权、电子版信息网络传播权和无线增值业务权授予本刊;并且本刊有权并授权合作伙伴再使用;本刊支付的稿费已包括上述使用方式的稿费。
 3. 根据国家有关规定,支付稿酬时需附作者本人身份证号码,本刊需作者随稿提供身份证号码、联系电话、通信地址、邮政编码等信息。
 如上述信息不完整,即使刊用,也视为作者放弃领取稿酬的权利。敬请理解。

中国统计杂志社

本刊投稿邮箱 cbcsq2@gj.stats.cn

国际标准号:ISSN1002-4557
 国外发行代号:M762
 国内统一刊号:CN11-2448/C



- 63 众创空间视野下北京高校创业教育 / 杨青萌
- 65 “互联网+”背景下农业电子商务发展模式新探 / 雷翠玲
- 67 基于区域分工的京津冀航空物流协同发展研究 / 陈树志

随笔 | ESSAY

- 70 与统计一同走过的四季 / 樊晋汝
- 71 行者无疆 / 江宝嘉

连载 | SERIAL

- 73 田间地头的统计 (6)

最新数据 | LATEST DATA

- 78 点评: 工业生产稳中向好态势延续 / 付凌晖
- 79 全国主要经济统计指标
- 80 我国主要进出口商品量值表

久其扶贫大数据解决方案

搭建精准扶贫决策支持平台，全面辅助扶贫领导进行决策支持，同时结合精准扶贫APP平台，市县扶贫主体能够实现对扶贫全过程的监管，真正做到帮扶措施精准到户、精准到人。



案例

- 全国扶贫开发数据应用及业务分析展示系统（一期）
- 全国扶贫开发决策支持系统（二期）
- 国务院扶贫办数据交换平台
- 内蒙古科右前旗精准扶贫开发管理及大数据分析系统

四级覆盖

“国家-省-市-县”
四级全覆盖

从脱贫计划、帮扶过程到脱贫成效评价的全过程管理支撑

全面管理

集扶贫过程管理、扶贫决策、扶贫指挥等功能于一体

三位一体

PC端、移动端、大屏幕等多屏互动

多屏互动

数据保障

久其承建国办数据交换平台，可向授权单位导入国家核心业务子系统数据

